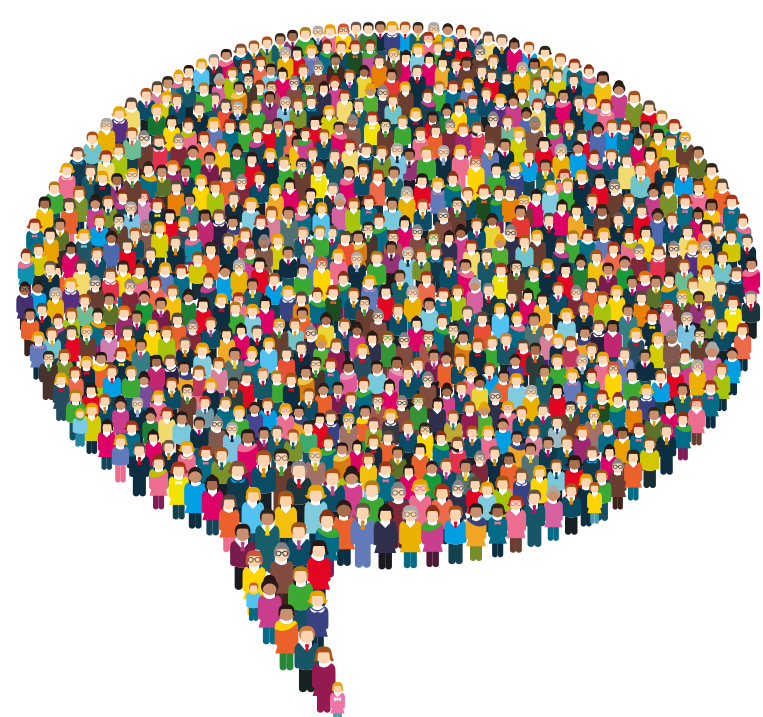


# Soy igual que tú

# **INCLUSIÓN**

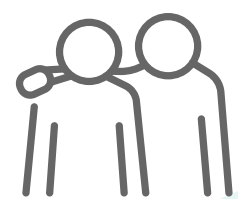
**Todos somos diferentes, todos somos iguales. Cada persona es única e irrepetible por eso somos diferentes, pero tenemos los mismos derechos.**



## **Lenguaje inclusivo:**

- Se debe decir, **persona con discapacidad**.
- Evita el uso de **diminutivos y términos peyorativos**.
- Decir personas con capacidades especiales, personas con capacidades diferentes, discapacitados, **no reflejan el valor de la inclusión.**

## **Recomendaciones:**



- Ten disposición para ayudar, pregunta primero si la persona lo necesita y escucha cómo hacerlo.



- Recuerda que no todas las discapacidades son visibles.



- Ponte en el lugar de los demás, sé empático.



- Actúa cuando seas testigo de un acto de acoso, discriminación o violencia.



- Evita asumir la identidad u orientación sexual de una persona, ábrete a la posibilidad de conocer a cada uno en su individualidad.



- Siéntete libre de declarar tu apoyo y respeto hacia las diversidades sexo genéricas.



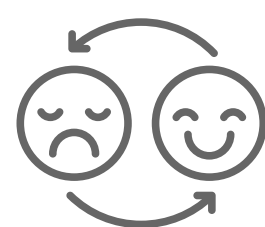
- Respetar los espacios y servicios destinados a personas con discapacidad.



- Todos tenemos el mismo valor y los mismos derechos.



- Valora la diversidad y promueve un ambiente libre de todo tipo de discriminación.



- Llama a las personas por su nombre o como se sientan más cómodos de ser nombrados.



- Toma conciencia de cómo te refieres a otros e infórmate.



- Comprende que la diversidad de pueblos y nacionalidades enriquece nuestra comunidad.



- Valora a las personas de otras nacionalidades, escucha su historia individual y evita basar tus creencias en estereotipos y prejuicios.