



SALUD SEGURIDAD
Y AMBIENTE

udla.



ud/a.

Plan de Evacuación
Incendios y Explosiones
¡Nos preocupamos por ti!



SEGURIDAD Y SALUD
OCUPACIONAL

ud/a.

¿Cómo actuar?

- Al escuchar alarma, ver humo o fuego dejar toda actividad y verificar su área, si encuentra en su área humo de la voz de alerta y salga a los puntos de encuentro
- Comunique inmediatamente esto, al personal de guardia, servicios y mantenimiento



QUE HACER EN CASO DE INCENDIO



- Al escuchar la alarmas, si se encuentra en una clase u oficina, que no pueda visualizar el exterior, primero antes de abrir la puerta con el dorso de la mano, toque la puerta y luego la manilla de seguridad, si están calientes no abra la puerta, es posible que haya fuego.

QUE HACER EN CASO DE INCENDIO



- Intente apagar el fuego solo si es pequeño y si se puede controlar.
- Si intenta apagar el fuego, debe situarse entre el fuego y la vía de escape, nunca de la espalda al fuego
- No utilice agua puede ser que en el fuego estén implicados instalaciones eléctricas, líquidos inflamables, aceite o gasolina.
- Si no puede apagar el fuego, no corra riesgos inútiles, salga y desplácese a los puntos de encuentro

QUE HACER EN CASO DE INCENDIO



- Al abandonar el lugar incendiado:
 - Cierre las puertas al salir
 - Gatee si hubiera humo
 - No empuje a otros afectados
- No utilice los ascensores como vía de evacuación
- No se detenga hasta situarse en el punto de encuentro asignado y no entorpezca la salida de otras posibles personas afectadas.

QUE HACER EN CASO DE INCENDIO



- En caso de no poder abandonar su área de trabajo por el fuego:
 - Enciérrese en una oficina que tenga ventanas
 - Tape las ranuras de la puerta, preferiblemente con trapos mojados para evitar que entre el humo
 - Si hay una ventana haga todo lo posible para que lo vean y pueda ser rescatado

Disposiciones



- Dada la voz de evacuación todas los funcionarios, visitantes, estudiantes, proveedores y contratistas, debe obligatoriamente salir a los puntos de encuentro.
- La voz de evacuación debe ser seguida por todos los funcionarios este procedimiento tiene carácter obligatorio y su seguimiento es condición de trabajo y empleo.



Sirenas y Alarmas



- Para la evacuación en caso de incendio sonarán sirenas generales de alerta de campus para empezar la evacuación.
- Las personas que tienen cargo o responsabilidad de equipos, máquinas, maquinaria, instalaciones u otros en los que sea necesario proteger, desconectar, bloquear y deshabilitar, deberán si el caso lo permite apagar lo descrito anteriormente, esto no debe implicar riesgo para su vida, si el apagado de lo descrito es mayor a 1 minuto y además el incendio es en su área, salga inmediatamente.
- En todos los casos de emergencia y alerta personal de mantenimiento desactivaran todos los suministros de electricidad y gas



¿Cuándo Evacuar?

- Una vez que usted escuche la sirena y se haya dispuesto por las autoridades competentes internas, los campus serán evacuados de manera controlada.



- No corra, no bromea, no grite, si puede ayude en la evacuación a otros, lo importante es que usted salga
- La evacuación debe ser ordenada, debe realizarlo en fila india uno del tras del otro, a paso firme.
- Deberá salir con todas sus pertenencias a los puntos de encuentro y esperar por indicaciones



PUNTO DE ENCUENTRO

CAMPUS QUERI

Zona central del ingreso a Queri
Parqueaderos Queri



Retorno a actividades



- El retorno a actividades será informado por medio de la página web de la UDLA y llamada al PBX de la Universidad.
- Antes de regresar a actividades los diferentes departamentos encargados verificarán si el o los campus universitarios siniestrados se encuentran habitables.



¿Cómo Usar el extintor?



- Descuelgue el extintor de la pared
- Quite el pasador de seguridad
- Antes de acercarse al fuego, efectúe un corto disparo a la base del fuego y quédese a mínimo 3 metros del fuego
- Presione la palanca con una mano y con la otra abanique la boquilla del extintor
- Apague el fuego
- Si hay más de un extintor utilícelos todos al mismo tiempo.
- Si el fuego es muy intenso salga del área



NORMAS PARA EL USO DE EXTINTORES



1. ATAQUE EL INCENDIO A FAVOR DEL VIENTO NUNCA EN CONTRA.

INCORRECTO



CORRECTO



2. EN LA EXTINCION DE INCENDIOS POR LIQUIDOS COMBUSTIBLES SUPERFICIALES, EMPIECE A EXTINGUIR EN LA BASE Y DE FRENTE AL FUEGO.

INCORRECTO



CORRECTO



3. EN LA EXTINCION DE INCENDIOS POR COMBUSTIBLES LIQUIDOS BAJO PRESION, EMPIECE A EXTINGUIR DE ARRIBA HACIA ABAJO.

INCORRECTO



CORRECTO



4. UTILICE VARIOS EXTINTORES SIMULTANEAMENTE Y NO UNO DESPUES DEL OTRO.

INCORRECTO



CORRECTO



5. PRESTE ATENCION A UNA POSIBLE REIGNICION DEL INCENDIO.

INCORRECTO



CORRECTO



6. RECARGAR Y ALMACENAR APROPIADAMENTE LOS EXTINTORES DESPUES DE UTILIZARLOS.

INCORRECTO



CORRECTO



SALUD SEGURIDAD
Y AMBIENTE

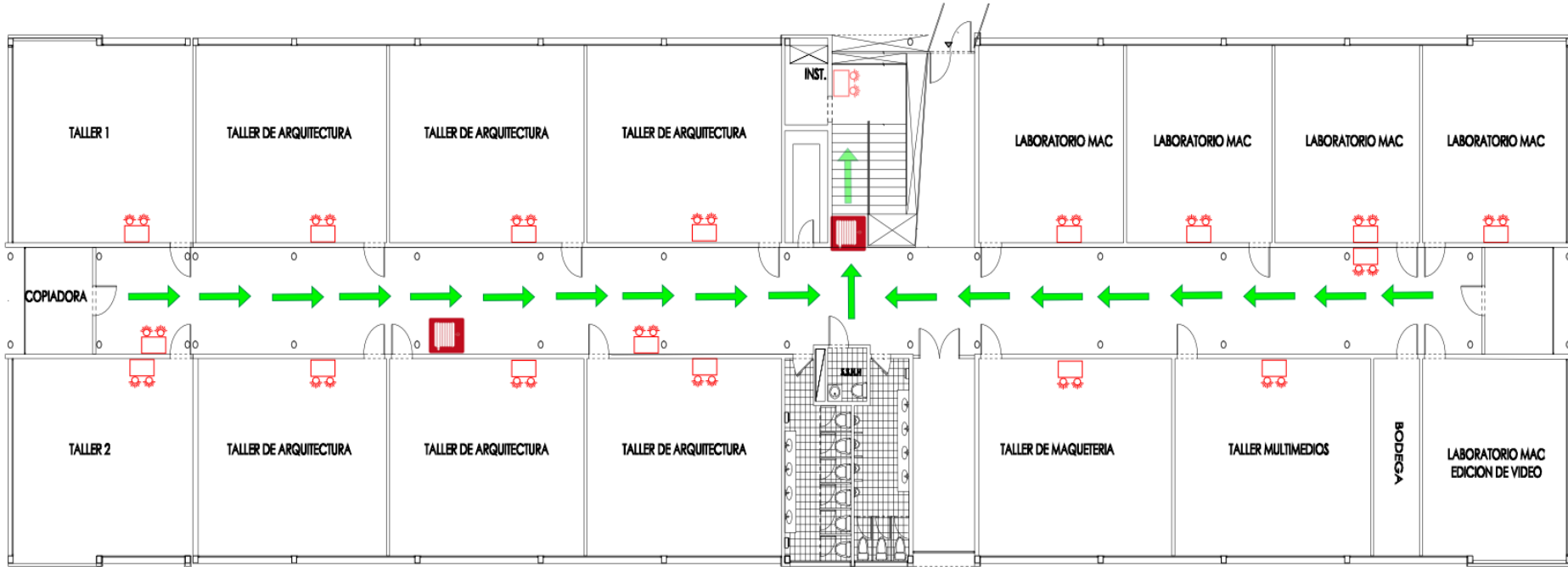
udla

Riesgos Campus Granados









QUE DEBEMOS HACER EN CASO DE EMERGENCIA

EMERGENCIA	MEDIDAS DE ACCIÓN	PROCEDIMIENTO
TEMBLORES Y TERREMOTOS	ALEJARSE DE LOS VENTANALES, MANTENERSE EN LOS CORREDORES	NO GRITAR NI CORRER, ESPERAR LA ALARMA O SEÑAL ESTABLECIDA PARA EVACUAR EL EDIFICIO AL PUNTO DE ENCUENTRO
INCENDIOS Y EXPLOSIONES	COMUNIQUE INMEDIATAMENTE Y ALÉJESE DEL ORIGEN	NO GRITAR NI CORRER, NO USAR LAS ESCALERAS ELÉCTRICAS NI ASCENSORES
CONTAMINACIONES BIOLÓGICAS Y QUÍMICAS (ENFERMEDADES CONTAGIOSAS Y PRESENCIA DE GASES TÓXICOS)	COMUNIQUE INMEDIATAMENTE Y ALÉJESE DEL ORIGEN	LLAMAR A TELÉFONOS DE EMERGENCIA O DIRIGIRSE A DISPENSARIO MEDICO
AMENAZAS A LA SEGURIDAD FÍSICA, AMENAZA DE BOMBA	COMUNIQUE INMEDIATAMENTE AL MIEMBRO DEL COMITÉ MÁS CERCANO O UNA AUTORIDAD DE LA INSTITUCIÓN	NO GRITAR, NI CORRER, MANTENERSE EN ESPERA DE LA SEÑAL DE EVACUACIÓN EMITIDA POR LA AUTORIDAD

SIMBOLOGIA



Ruta de evacuación



Extintor



Pulsador



Gabinete contra incendios



Lámpara de emergencia.



Detector de humo.

Teléfonos de emergencia



Emergencias Generales
911



Cruz Roja
131



Policía Nacional
101



Ministerio de Salud
171



Bomberos
102

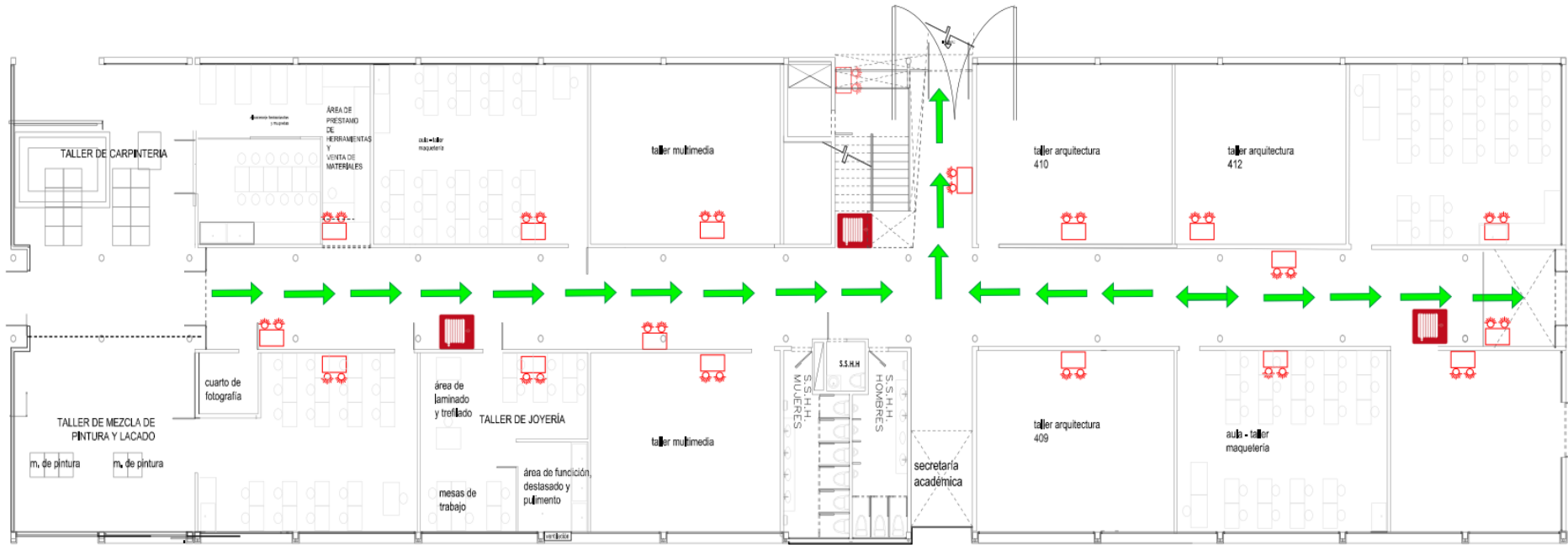


Dispensario Médico
ext. 436

Campus Queri

Bloque 1
Planta alta (PA)
Fecha de elaboración:
2015/07/23
Ciudad/País: Quito - Ecuador


Elaborado por: Unidad de Seguridad y Salud Ocupacional



QUE DEBEMOS HACER EN CASO DE EMERGENCIA

EMERGENCIA	MEDIDAS DE ACCIÓN	PROCEDIMIENTO
TEMBLORES Y TERREMOTOS	ALEJARSE DE LOS VENTANALES, MANTENERSE EN LOS CORREDORES	NO GRITAR NI CORRER, ESPERAR LA ALARMA O SEÑAL ESTABLECIDA PARA EVACUAR EL EDIFICIO AL PUNTO DE ENCUENTRO
INCENDIOS Y EXPLOSIONES	COMUNIQUE INMEDIATAMENTE Y ALÉJESE DEL ORIGEN	NO GRITAR NI CORRER, NO USAR LAS ESCALERAS ELÉCTRICAS NI ASCENSORES
CONTAMINACIONES BIOLÓGICAS Y QUÍMICAS (ENFERMEDADES CONTAGIOSAS Y PRESENCIA DE GASES TÓXICOS)	COMUNIQUE INMEDIATAMENTE Y ALÉJESE DEL ORIGEN	LLAMAR A TELÉFONOS DE EMERGENCIA O DIRIGIRSE A DISPENSARIO MEDICO
AMENAZAS A LA SEGURIDAD FÍSICA, AMENAZA DE BOMBA	COMUNIQUE INMEDIATAMENTE AL MIEMBRO DEL COMITÉ MÁS CERCANO O UNA AUTORIDAD DE LA INSTITUCIÓN	NO GRITAR, NI CORRER, MANTENERSE EN ESPERA DE LA SEÑAL DE EVACUACIÓN EMITIDA POR LA AUTORIDAD

SIMBOLOGIA

-  Ruta de evacuación
-  Extintor
-  Pulsador
-  Gabinete contra incendios
-  Lámpara de emergencia.
-  Detector de humo.

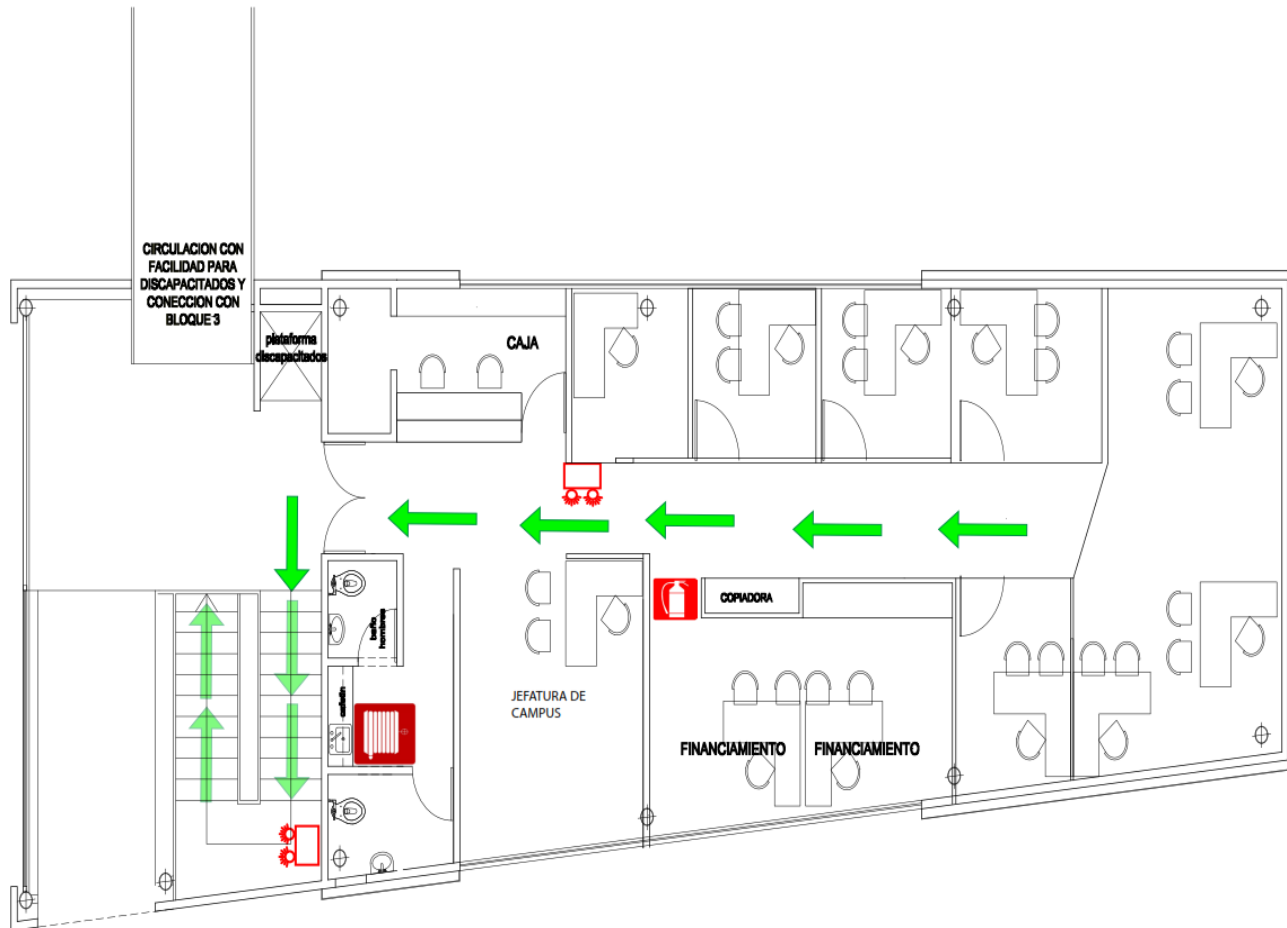
Teléfonos de emergencia

-  Emergencias Generales 911
-  Cruz Roja 131
-  Policía Nacional 101
-  Ministerio de Salud 171
-  Bomberos 102
-  Dispensario Médico ext. 436

Campus Queri

Bloque 1
Planta baja (PB)
Fecha de elaboración:
2015/07/23
Ciudad/País: Quito - Ecuador

Elaborado por: Unidad de Seguridad y Salud Ocupacional



QUE DEBEMOS HACER EN CASO DE EMERGENCIA		
EMERGENCIA	MEDIDAS DE ACCIÓN	PROCEDIMIENTO
TEMBLORES Y TERREMOTOS	ALEJARSE DE LOS VENTANALES, MANTENERSE EN LOS CORREDORES	NO GRITAR NI CORRER, ESPERAR LA ALARMA O SEÑAL ESTABLECIDA PARA EVACUAR EL EDIFICIO AL PUNTO DE ENCUENTRO
INCENDIOS Y EXPLOSIONES	COMUNIQUE INMEDIATAMENTE Y ALÉJESE DEL ORIGEN	NO GRITAR NI CORRER, NO USAR LAS ESCALERAS ELÉCTRICAS NI ASCENSORES
CONTAMINACIONES BIOLÓGICAS Y QUÍMICAS (ENFERMEDADES CONTAGIOSOS Y PRESENCIA DE GASES TÓXICOS)	COMUNIQUE INMEDIATAMENTE Y ALÉJESE DEL ORIGEN	LLAMAR A TELÉFONOS DE EMERGENCIA O DIRIGIRSE A DISPENSARIO MEDICO
AMENAZAS A LA SEGURIDAD FÍSICA, AMENAZA DE BOMBA	COMUNIQUE INMEDIATAMENTE AL MIEMBRO DEL COMITÉ MÁS CERCANO O UNA AUTORIDAD DE LA INSTITUCIÓN	NO GRITAR, NI CORRER, MANTENERSE EN ESPERA DE LA SEÑAL DE EVACUACIÓN EMITIDA POR LA AUTORIDAD

Teléfonos de emergencia			
	Emergencias Generales 911		Cruz Roja 131
	Policía Nacional 101		Ministerio de Salud 171
	Bomberos 102		Dispensario Médico ext. 436

SIMBOLOGÍA	
	Ruta de evacuación
	Extintor
	Pulsador
	Rociador
	Gabinete contra incendios
	Lámpara de emergencia.
	Detector de humo.
	Panel central c.i.

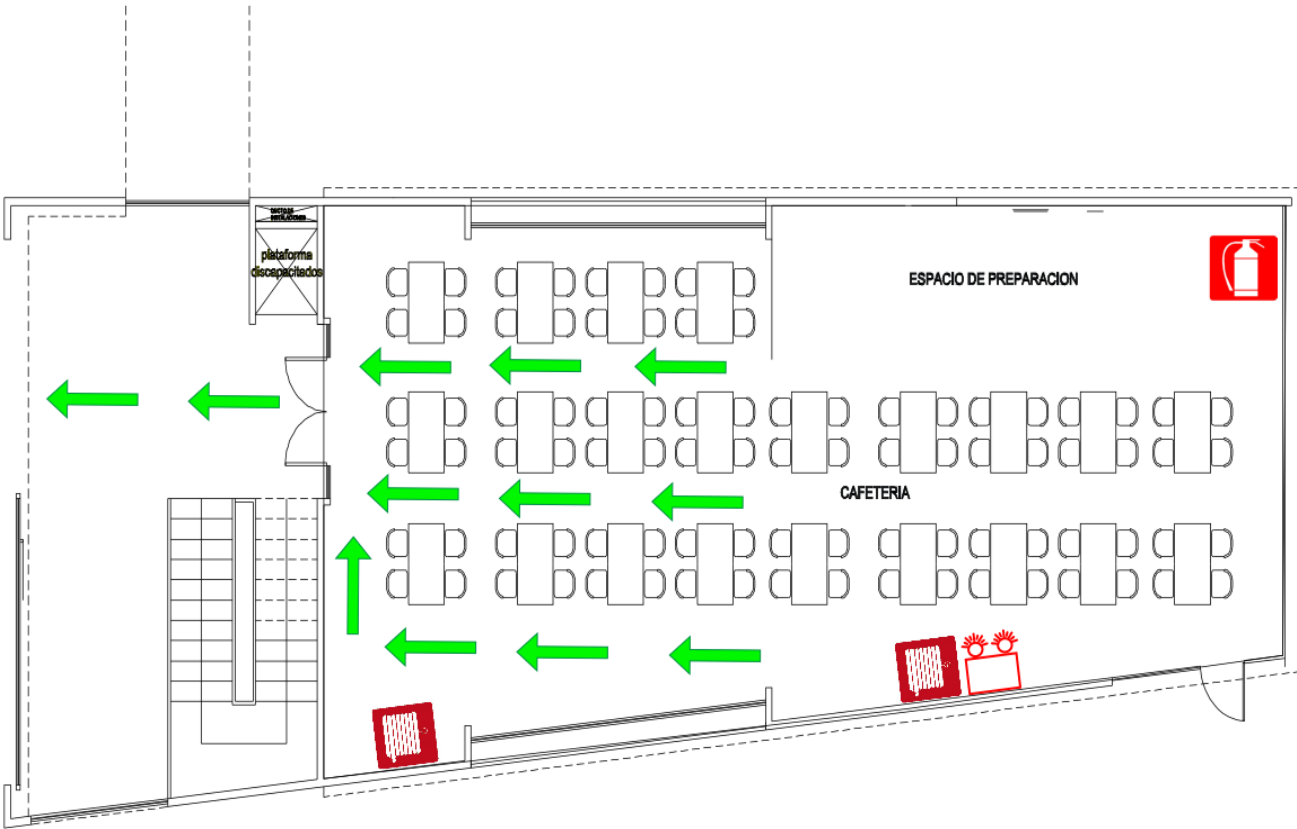
Campus Queri	
Bloque 2 Planta alta (PA) Fecha de elaboración: 2015/07/23 Ciudad/Pais: Quito - Ecuador	Elaborado por: Unidad de Seguridad y Salud Ocupacional

QUE DEBEMOS HACER EN CASO DE EMERGENCIA		
EMERGENCIA	MEDIDAS DE ACCIÓN	PROCEDIMIENTO
TEMBLORES Y TERREMOTOS	ALEJARSE DE LOS VENTANALES, MANTENERSE EN LOS CORREDORES	NO GRITAR NI CORRER, ESPERAR LA ALARMA O SEÑAL ESTABLECIDA PARA EVACUAR EL EDIFICIO AL PUNTO DE ENCUENTRO
INCENDIOS Y EXPLOSIONES	COMUNIQUE INMEDIATAMENTE Y ALÉJESE DEL ORIGEN	NO GRITAR NI CORRER, NO USAR LAS ESCALERAS ELÉCTRICAS NI ASCENSORES
CONTAMINACIONES BIOLÓGICAS Y QUÍMICAS (ENFERMEDADES CONTAGIOSAS Y PRESENCIA DE GASES TÓXICOS)	COMUNIQUE INMEDIATAMENTE Y ALÉJESE DEL ORIGEN	LLAMAR A TELÉFONOS DE EMERGENCIA O DIRIGIRSE A DISPENSARIO MEDICO
AMENAZAS A LA SEGURIDAD FÍSICA, AMENAZA DE BOMBA	COMUNIQUE INMEDIATAMENTE AL MIEMBRO DEL COMITÉ MÁS CERCAÑO O UNA AUTORIDAD DE LA INSTITUCIÓN	NO GRITAR, NI CORRER, MANTENERSE EN ESPERA DE LA SEÑAL DE EVACUACIÓN EMITIDA POR LA AUTORIDAD

Teléfonos de emergencia	
Emergencias Generales 911	Cruz Roja 131
Policia Nacional 101	Ministerio de Salud 171
Bomberos 102	Dispensario Médico ext. 436

SIMBOLOGIA	
	Ruta de evacuación
	Extintor
	Pulsador
	Rociador
	Gabinete contra incendios
	Lámpara de emergencia.
	Detector de humo.
	Panel central c.i.

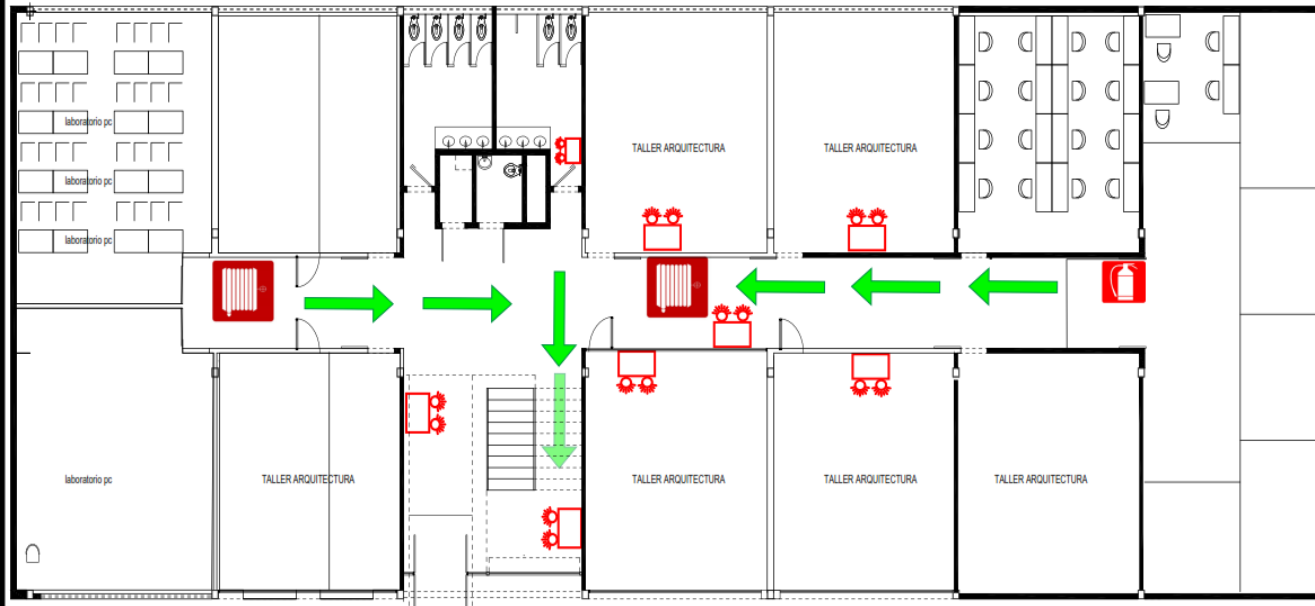
Campus Queri	
Bloque 2 Planta baja (PB) Fecha de elaboración: 2015/07/23 Ciudad/País: Quito - Ecuador	Elaborado por: Unidad de Seguridad y Salud Ocupacional





UNIVERSIDAD DE LAS AMERICAS PLAN DE EMERGENCIAS Y EVACUACION

QUE DEBEMOS HACER EN CASO DE EMERGENCIA		
EMERGENCIA	MEDIDAS DE ACCIÓN	PROCEDIMIENTO
TEMBLORES Y TERREMOTOS	ALEJARSE DE LOS VENTANALES, MANTENERSE EN LOS CORREDORES	NO GRITAR NI CORRER, ESPERAR LA ALARMA O SEÑAL ESTABLECIDA PARA EVACUAR EL EDIFICIO AL PUNTO DE ENCUENTRO
INCENDIOS Y EXPLOSIONES	COMUNIQUE INMEDIATAMENTE Y ALÉJESE DEL ORIGEN	NO GRITAR NI CORRER, NO USAR LAS ESCALERAS ELÉCTRICAS NI ASCENSORES
CONTAMINACIONES BIOLÓGICAS Y QUÍMICAS (ENFERMEDADES CONTAGIOSAS Y PRESENCIA DE GASES TÓXICOS)	COMUNIQUE INMEDIATAMENTE Y ALÉJESE DEL ORIGEN	LLAMAR A TELÉFONOS DE EMERGENCIA O DIRIGIRSE A DISPENSARIO MEDICO
AMENAZAS A LA SEGURIDAD FÍSICA, AMENAZA DE BOMBA	COMUNIQUE INMEDIATAMENTE AL MIEMBRO DEL COMITÉ MÁS CERCANO O UNA AUTORIDAD DE LA INSTITUCIÓN	NO GRITAR, NI CORRER, MANTENERSE EN ESPERA DE LA SEÑAL DE EVACUACIÓN EMITIDA POR LA AUTORIDAD



Teléfonos de emergencia

	Emergencias Generales 911		Cruz Roja 131
	Policia Nacional 101		Ministerio de Salud 171
	Bomberos 102		Dispensario Médico ext. 436

SIMBOLOGIA

	Ruta de evacuación		Gabinete contra incendios
	Extintor		Lámpara de emergencia.
	Pulsador		Detector de humo.
	Rociador		Panel central c.i.

<p>Campus Queri</p> <p>Bloque 3 Planta alta (PA) Fecha de elaboración: 2015/07/23 Ciudad/País: Quito - Ecuador</p>	<p>Elaborado por: Unidad de Seguridad y Salud Ocupacional</p>
---	---



UNIVERSIDAD DE LAS AMERICAS PLAN DE EMERGENCIAS Y EVACUACION

QUE DEBEMOS HACER EN CASO DE EMERGENCIA

EMERGENCIA	MEDIDAS DE ACCIÓN	PROCEDIMIENTO
TEMBLORES Y TERREMOTOS	ALEJARSE DE LOS VENTANALES, MANTENERSE EN LOS CORREDORES	NO GRITAR NI CORRER, ESPERAR LA ALARMA O SEÑAL ESTABLECIDA PARA EVACUAR EL EDIFICIO AL PUNTO DE ENCUENTRO
INCENDIOS Y EXPLOSIONES	COMUNIQUE INMEDIATAMENTE Y ALÉJESE DEL ORIGEN	NO GRITAR NI CORRER, NO USAR LAS ESCALERAS ELÉCTRICAS NI ASCENSORES
CONTAMINACIONES BIOLÓGICAS Y QUÍMICAS (ENFERMEDADES CONTAGIOSAS Y PRESENCIA DE GASES TÓXICOS)	COMUNIQUE INMEDIATAMENTE Y ALÉJESE DEL ORIGEN	LLAMAR A TELÉFONOS DE EMERGENCIA O DIRIGIRSE A DISPENSARIO MEDICO
AMENAZAS A LA SEGURIDAD FÍSICA, AMENAZA DE BOMBA	COMUNIQUE INMEDIATAMENTE AL MIEMBRO DEL COMITÉ MÁS CERCANO O UNA AUTORIDAD DE LA INSTITUCIÓN	NO GRITAR, NI CORRER, MANTENERSE EN ESPERA DE LA SEÑAL DE EVACUACIÓN EMITIDA POR LA AUTORIDAD

Teléfonos de emergencia

	Emergencias Generales 911		Cruz Roja 131
	Policía Nacional 101		Ministerio de Salud 171
	Bomberos 102		Dispensario Médico ext. 436

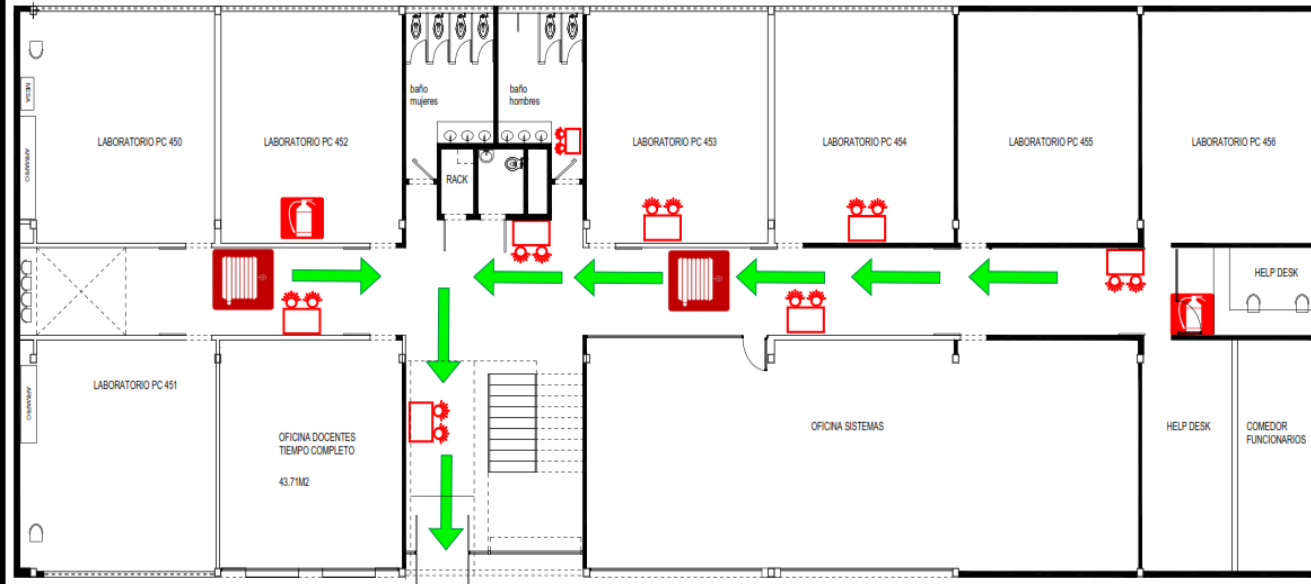
SIMBOLOGIA

	Ruta de evacuación		Gabinete contra incendios
	Extintor		Lámpara de emergencia.
	Pulsador		Detector de humo.
	Rociador		Panel central c.i.

Campus Queri

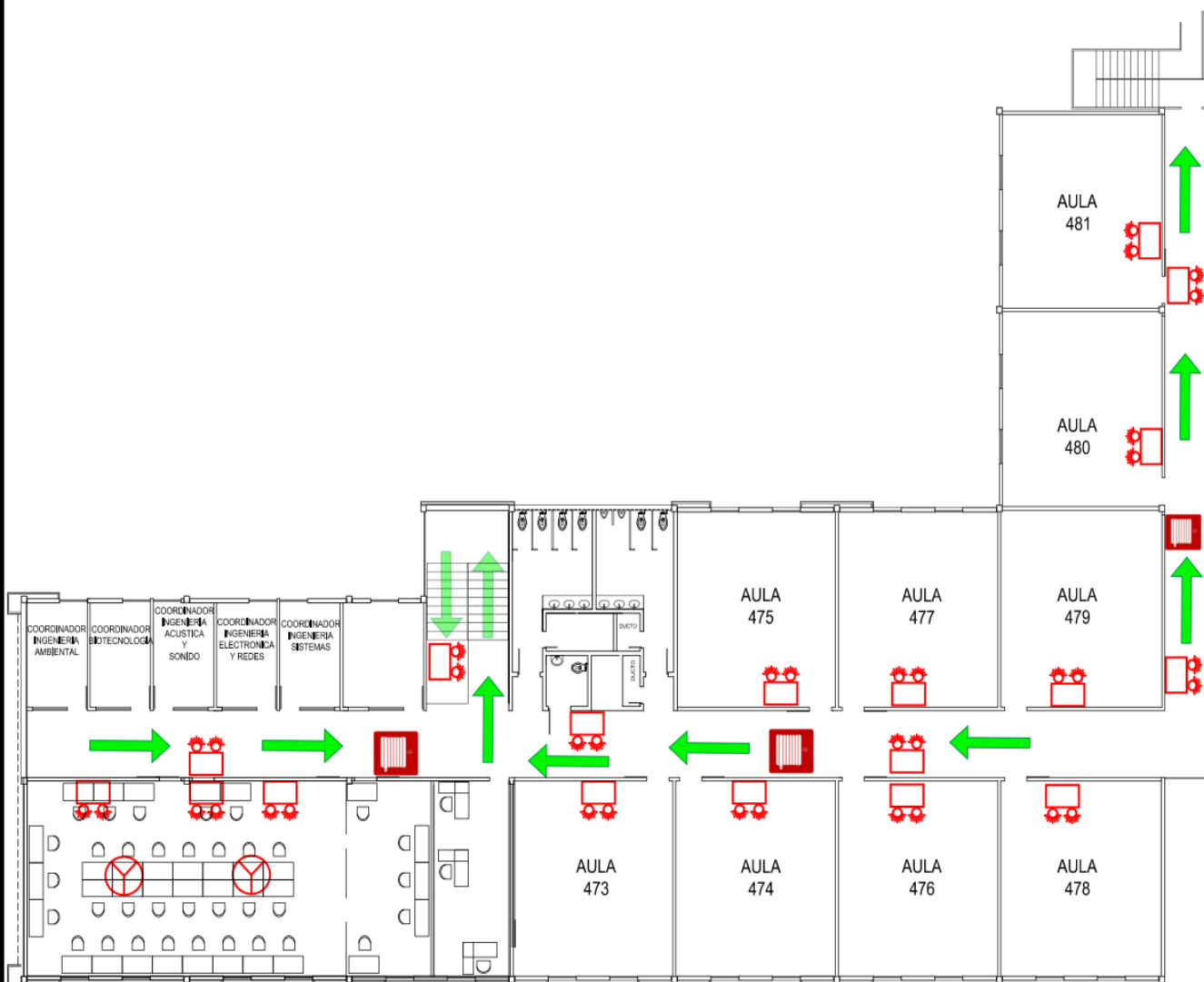
Bloque 3
Planta baja (PB)
Fecha de elaboración:
2015/07/23
Ciudad/País: Quito - Ecuador

Elaborado por: Unidad de Seguridad y Salud Ocupacional





UNIVERSIDAD DE LAS AMERICAS PLAN DE EMERGENCIAS Y EVACUACION



EMERGENCIA	MEDIDAS DE ACCIÓN	PROCEDIMIENTO
TEMBLORES Y TERREMOTOS	ALEJARSE DE LOS VENTANALES, MANTENERSE EN LOS CORREDORES	NO GRITAR NI CORRER, ESPERAR LA ALARMA O SEÑAL ESTABLECIDA PARA EVACUAR EL EDIFICIO AL PUNTO DE ENCUENTRO
INCENDIOS Y EXPLOSIONES	COMUNIQUE INMEDIATAMENTE Y ALÉJESE DEL ORIGEN	NO GRITAR NI CORRER, NO USAR LAS ESCALERAS ELÉCTRICAS NI ASCENSORES
CONTAMINACIONES BIOLÓGICAS Y QUÍMICAS (ENFERMEDADES CONTAGIOSAS Y PRESENCIA DE GASES TÓXICOS)	COMUNIQUE INMEDIATAMENTE Y ALÉJESE DEL ORIGEN	LLAMAR A TELÉFONOS DE EMERGENCIA O DIRIGIRSE A DISPENSARIO MEDICO
AMENAZAS A LA SEGURIDAD FÍSICA, AMENAZA DE BOMBA	COMUNIQUE INMEDIATAMENTE AL MIEMBRO DEL COMITÉ MÁS CERCANO O UNA AUTORIDAD DE LA INSTITUCIÓN	NO GRITAR, NI CORRER, MANTENERSE EN ESPERA DE LA SEÑAL DE EVACUACIÓN EMITIDA POR LA AUTORIDAD

Teléfonos de emergencia	
Emergencias Generales 911	Cruz Roja 131
Policia Nacional 101	Ministerio de Salud 171
Bomberos 102	Dispensario Médico ext. 436

SIMBOLOGIA	
Ruta de evacuación	Gabinete contra incendios
Extintor	Lámpara de emergencia.
Pulsador	Detector de humo.
Rociador	Panel central c.i.

Campus Queri
 Bloque 4
 Planta alta (PA)
 Fecha de elaboración:
 2015/07/23
 Ciudad/País: Quito - Ecuador

Elaborado por: Unidad de Seguridad y Salud Ocupacional

QUE DEBEMOS HACER EN CASO DE EMERGENCIA

EMERGENCIA	MEDIDAS DE ACCIÓN	PROCEDIMIENTO
TEMBLORES Y TERREMOTOS	ALEJARSE DE LOS VENTANALES, MANTENERSE EN LOS CORREDORES	NO GRITAR NI CORRER, ESPERAR LA ALARMA O SEÑAL ESTABLECIDA PARA EVACUAR EL EDIFICIO AL PUNTO DE ENCUENTRO
INCENDIOS Y EXPLOSIONES	COMUNIQUE INMEDIATAMENTE Y ALÉJESE DEL ORIGEN	NO GRITAR NI CORRER, NO USAR LAS ESCALERAS ELÉCTRICAS NI ASCENSORES
CONTAMINACIONES BIOLÓGICAS Y QUÍMICAS (ENFERMEDADES CONTAGIOSAS Y PRESENCIA DE GASES TÓXICOS)	COMUNIQUE INMEDIATAMENTE Y ALÉJESE DEL ORIGEN	LLAMAR A TELÉFONOS DE EMERGENCIA O DIRIGIRSE A DISPENSARIO MEDICO
AMENAZAS A LA SEGURIDAD FÍSICA, AMENAZA DE BOMBA	COMUNIQUE INMEDIATAMENTE AL MIEMBRO DEL COMITÉ MÁS CERCANO O UNA AUTORIDAD DE LA INSTITUCIÓN	NO GRITAR, NI CORRER, MANTENERSE EN ESPERA DE LA SEÑAL DE EVACUACIÓN EMITIDA POR LA AUTORIDAD

Teléfonos de emergencia

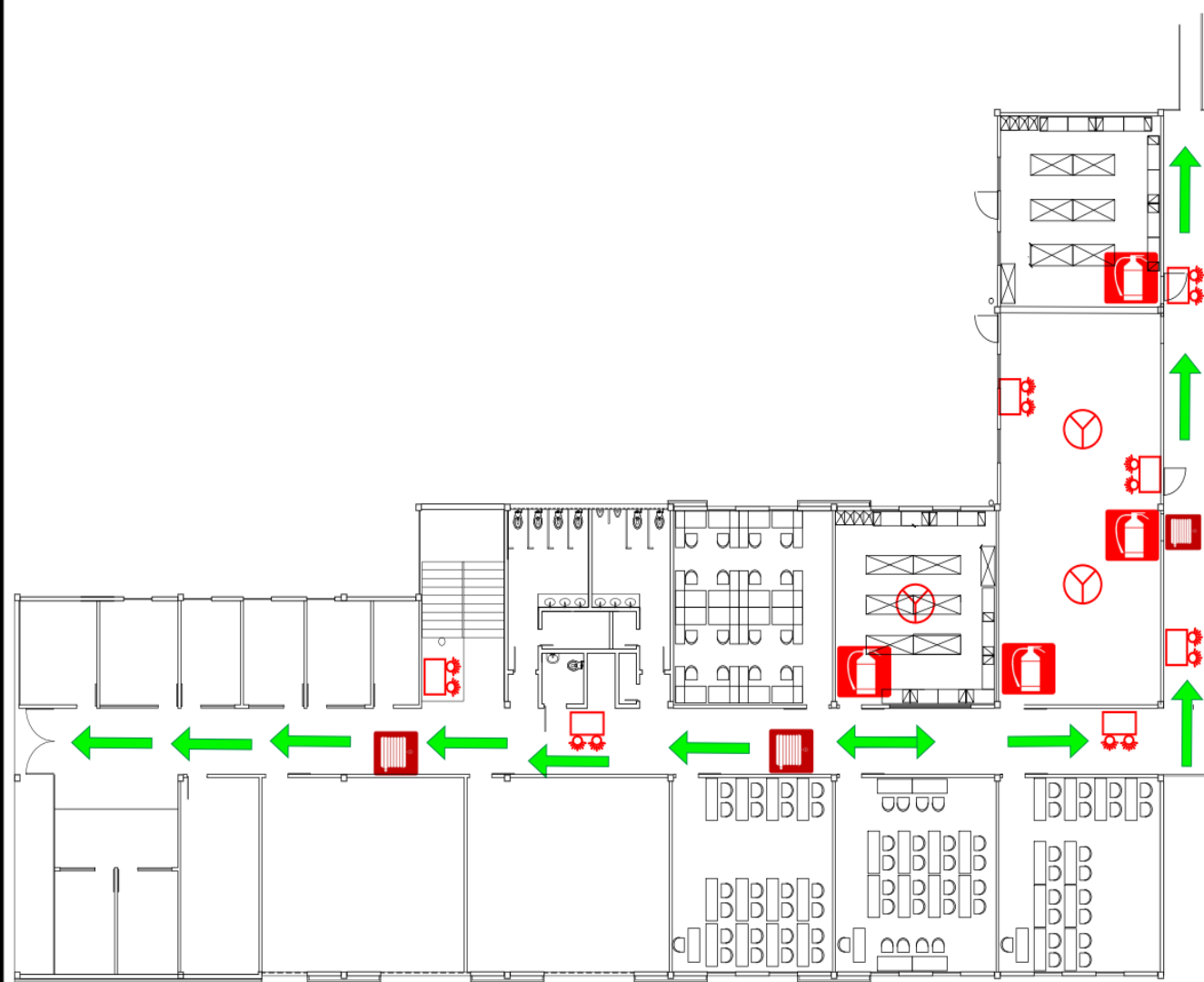
Emergencias Generales 911	Cruz Roja 131
Policia Nacional 101	Ministerio de Salud 171
Bomberos 102	Dispensario Médico ext. 436

SIMBOLOGIA

Ruta de evacuación	Gabinete contra incendios
Extintor	Lámpara de emergencia.
Pulsador	Detector de humo.
Rociador	Panel central c.i.

Campus Queri

Bloque 4	Elaborado por: Unidad de Seguridad y Salud Ocupacional
Planta baja (PB)	
Fecha de elaboración: 2015/07/23	
Ciudad/País: Quito - Ecuador	



QUE DEBEMOS HACER EN CASO DE EMERGENCIA

EMERGENCIA	MEDIDAS DE ACCIÓN	PROCEDIMIENTO
TEMBLORES Y TERREMOTOS	ALEJARSE DE LOS VENTANALES, MANTENERSE EN LOS CORREDORES	NO GRITAR NI CORRER, ESPERAR LA ALARMA O SEÑAL ESTABLECIDA PARA EVACUAR EL EDIFICIO AL PUNTO DE ENCUENTRO
INCENDIOS Y EXPLOSIONES	COMUNIQUE INMEDIATAMENTE Y ALÉJESE DEL ORIGEN	NO GRITAR NI CORRER, NO USAR LAS ESCALERAS ELÉCTRICAS NI ASCENSORES
CONTAMINACIONES BIOLÓGICAS Y QUÍMICAS (ENFERMEDADES CONTAGIOSAS Y PRESENCIA DE GASES TÓXICOS)	COMUNIQUE INMEDIATAMENTE Y ALÉJESE DEL ORIGEN	LLAMAR A TELÉFONOS DE EMERGENCIA O DIRIGIRSE A DISPENSARIO MEDICO
AMENAZAS A LA SEGURIDAD FÍSICA, AMENAZA DE BOMBA	COMUNIQUE INMEDIATAMENTE AL MIEMBRO DEL COMITÉ MÁS CERCANO O UNA AUTORIDAD DE LA INSTITUCIÓN	NO GRITAR, NI CORRER, MANTENERSE EN ESPERA DE LA SEÑAL DE EVACUACIÓN EMITIDA POR LA AUTORIDAD

Teléfonos de emergencia

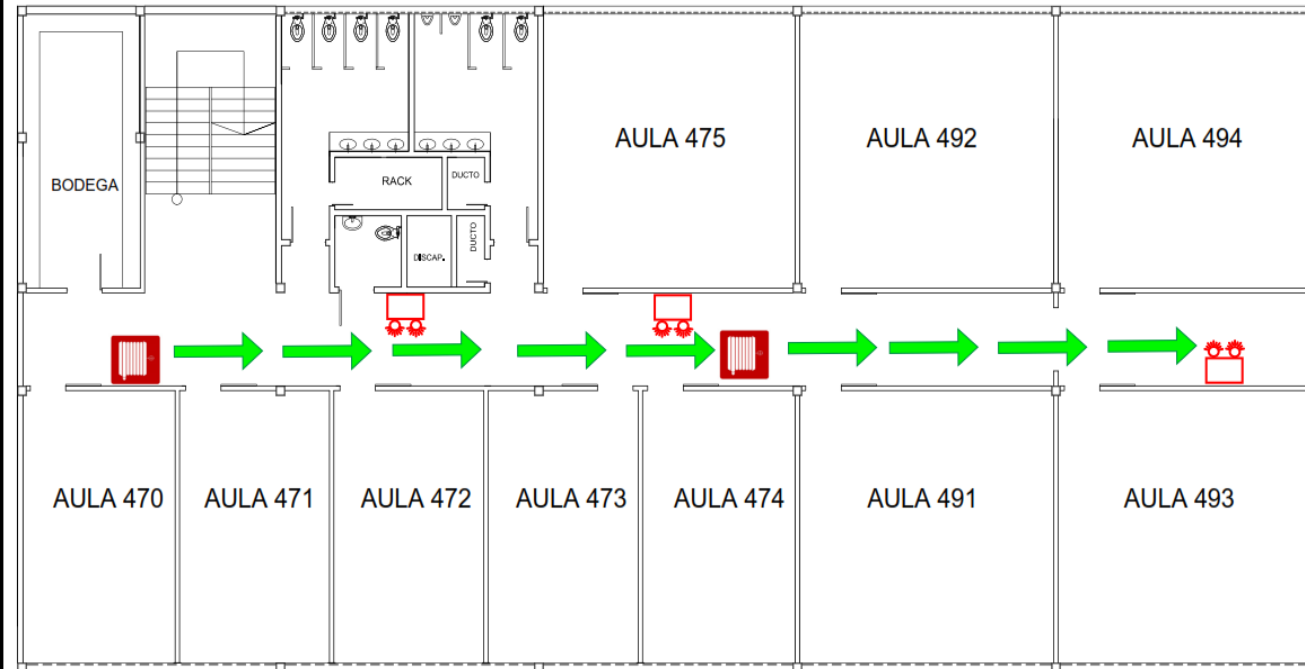
	Emergencias Generales 911		Cruz Roja 131
	Policia Nacional 101		Ministerio de Salud 171
	Bomberos 102		Dispensario Médico ext. 436

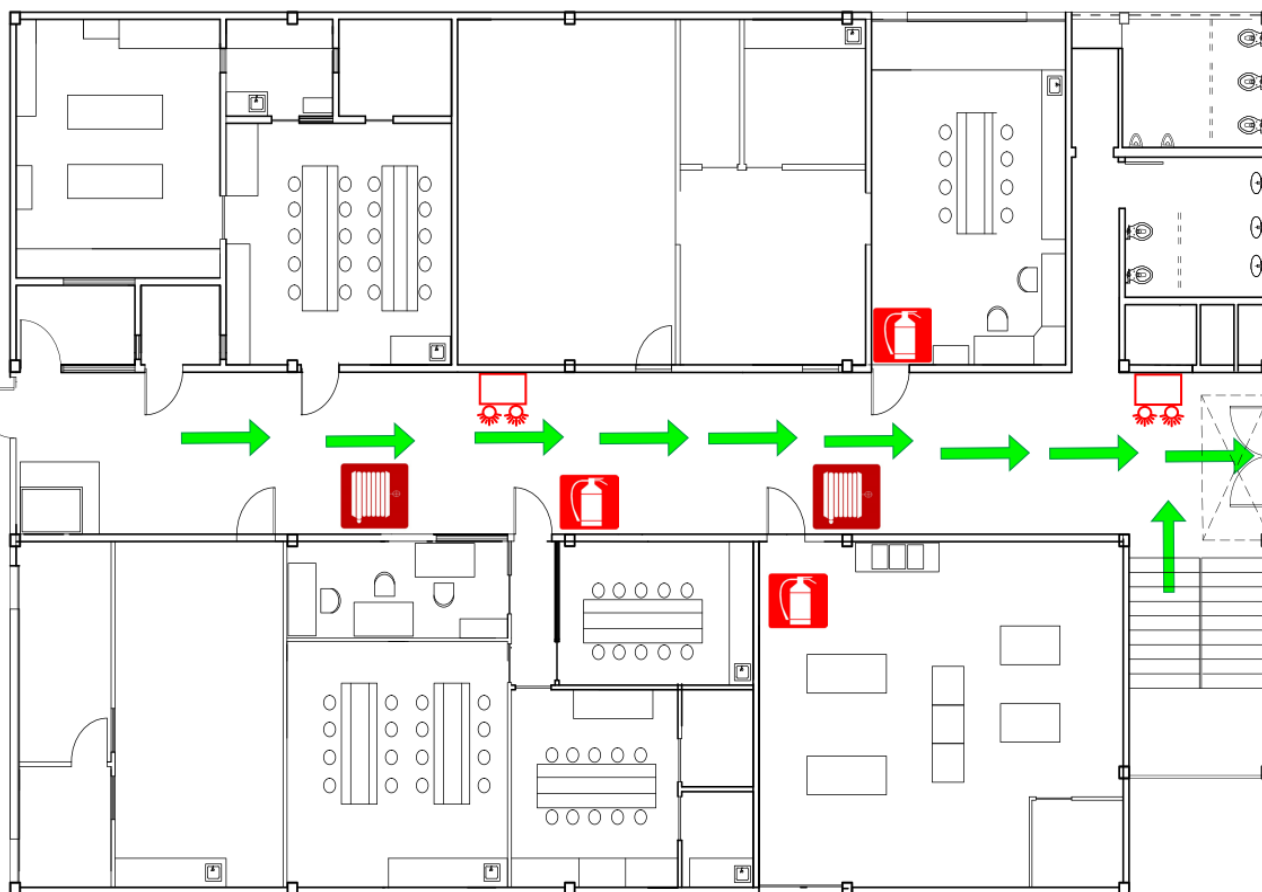
SIMBOLOGIA

	Ruta de evacuación		Gabinete contra incendios
	Extintor		Lámpara de emergencia.
	Pulsador		Detector de humo.
	Rociador		Panel central c.i.

Campus Queri

Bloque 4 Subsuelo (S) Fecha de elaboración: 2015/07/23 Ciudad/País: Quito - Ecuador	Elaborado por: Unidad de Seguridad y Salud Ocupacional
---	--





QUE DEBEMOS HACER EN CASO DE EMERGENCIA		
EMERGENCIA	MEDIDAS DE ACCIÓN	PROCEDIMIENTO
TEMBLORES Y TERREMOTOS	ALEJARSE DE LOS VENTANALES, MANTENERSE EN LOS CORREDORES	NO GRITAR NI CORRER, ESPERAR LA ALARMA O SEÑAL ESTABLECIDA PARA EVACUAR EL EDIFICIO AL PUNTO DE ENCUENTRO
INCENDIOS Y EXPLOSIONES	COMUNIQUE INMEDIATAMENTE Y ALÉJESE DEL ORIGEN	NO GRITAR NI CORRER, NO USAR LAS ESCALERAS ELÉCTRICAS NI ASCENSORES
CONTAMINACIONES BIOLÓGICAS Y QUÍMICAS (ENFERMEDADES CONTAGIOSOS Y PRESENCIA DE GASES TÓXICOS)	COMUNIQUE INMEDIATAMENTE Y ALÉJESE DEL ORIGEN	LLAMAR A TELÉFONOS DE EMERGENCIA O DIRIGIRSE A DISPENSARIO MEDICO
AMENAZAS A LA SEGURIDAD FÍSICA, AMENAZA DE BOMBA	COMUNIQUE INMEDIATAMENTE AL MIEMBRO DEL COMITÉ MÁS CERCANO O UNA AUTORIDAD DE LA INSTITUCIÓN	NO GRITAR, NI CORRER, MANTENERSE EN ESPERA DE LA SEÑAL DE EVACUACIÓN EMITIDA POR LA AUTORIDAD

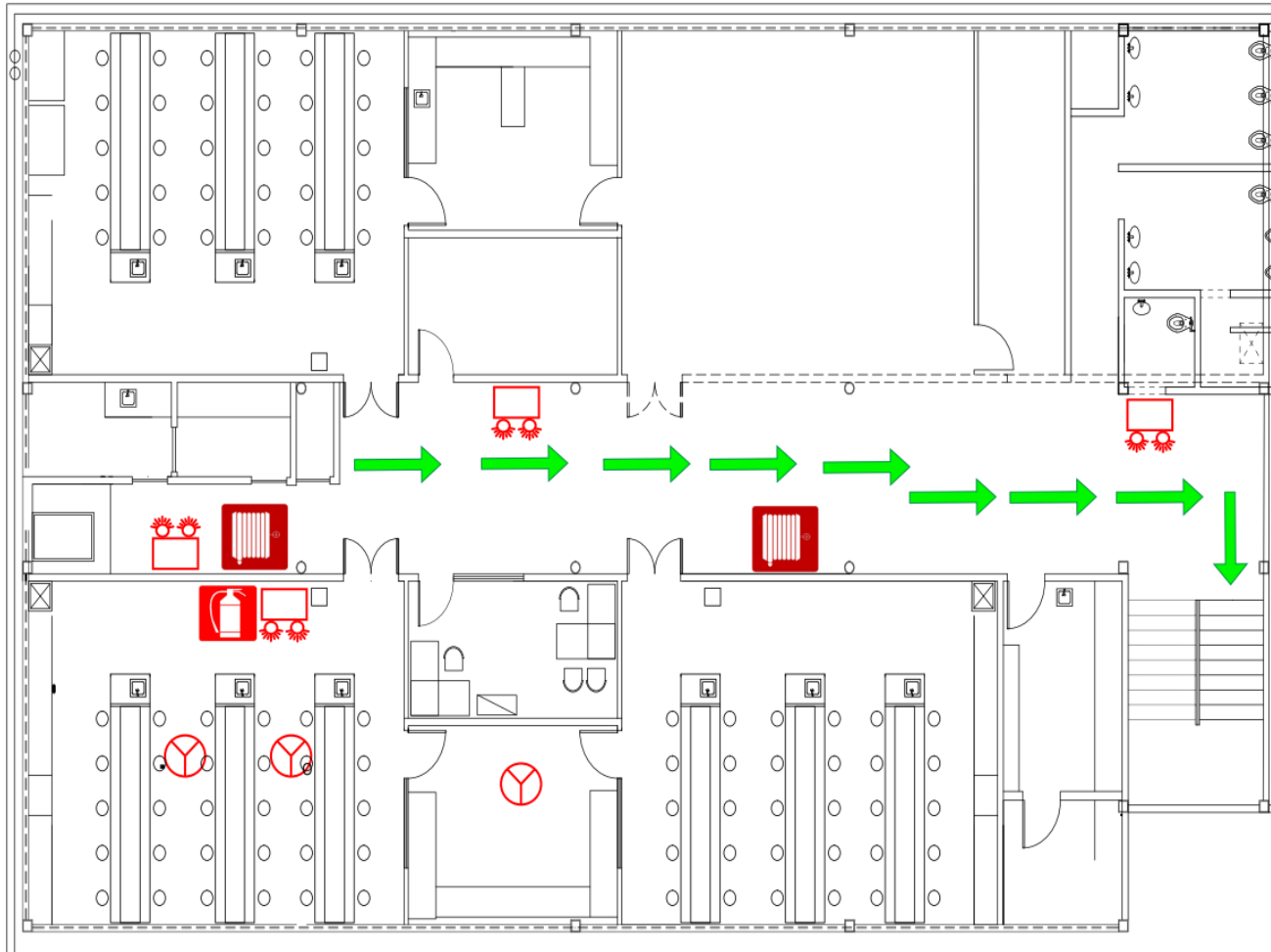
Teléfonos de emergencia			
	Emergencias Generales 911		Cruz Roja 131
	Policia Nacional 101		Ministerio de Salud 171
	Bomberos 102		Dispensario Médico ext. 436

SIMBOLOGIA	
	Ruta de evacuación
	Extintor
	Gabinete contra incendios
	Lámpara de emergencia.
	Pulsador
	Detector de humo.
	Rociador
	Panel central c.i.

Campus Queri	
Bloque 5 Planta baja (PB) Fecha de elaboración: 2015/07/23 Ciudad/País: Quito - Ecuador	Elaborado por: Unidad de Seguridad y Salud Ocupacional



UNIVERSIDAD DE LAS AMERICAS PLAN DE EMERGENCIAS Y EVACUACION



QUE DEBEMOS HACER EN CASO DE EMERGENCIA

EMERGENCIA	MEDIDAS DE ACCIÓN	PROCEDIMIENTO
TEMBLORES Y TERREMOTOS	ALEJARSE DE LOS VENTANALES, MANTENERSE EN LOS CORREDORES	NO GRITAR NI CORRER, ESPERAR LA ALARMA O SEÑAL ESTABLECIDA PARA EVACUAR EL EDIFICIO AL PUNTO DE ENCUENTRO
INCENDIOS Y EXPLOSIONES	COMUNIQUE INMEDIATAMENTE Y ALÉJESE DEL ORIGEN	NO GRITAR NI CORRER, NO USAR LAS ESCALERAS ELÉCTRICAS NI ASCENSORES
CONTAMINACIONES BIOLÓGICAS Y QUÍMICAS (ENFERMEDADES CONTAGIOSAS Y PRESENCIA DE GASES TÓXICOS)	COMUNIQUE INMEDIATAMENTE Y ALÉJESE DEL ORIGEN	LLAMAR A TELÉFONOS DE EMERGENCIA O DIRIGIRSE A DISPENSARIO MEDICO
AMENAZAS A LA SEGURIDAD FÍSICA, AMENAZA DE BOMBA	COMUNIQUE INMEDIATAMENTE AL MIEMBRO DEL COMITÉ MÁS CERCANO O UNA AUTORIDAD DE LA INSTITUCIÓN	NO GRITAR, NI CORRER, MANTENERSE EN ESPERA DE LA SEÑAL DE EVACUACIÓN EMITIDA POR LA AUTORIDAD

Teléfonos de emergencia

Emergencias Generales 911	Cruz Roja 131
Policia Nacional 101	Ministerio de Salud 171
Bomberos 102	Dispensario Médico ext. 436

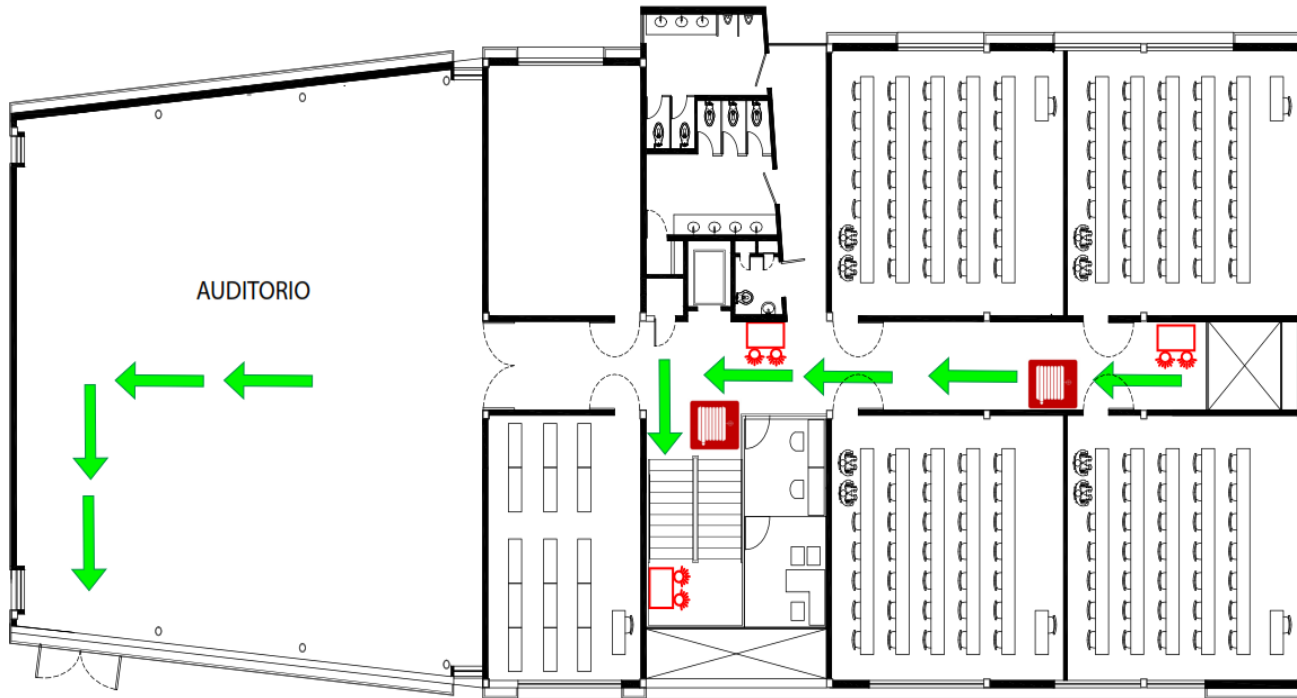
SIMBOLOGIA

Ruta de evacuación	Gabinete contra incendios
Extintor	Lámpara de emergencia.
Pulsador	Detector de humo.
Rociador	Panel central c.i.

Campus Queri

Bloque 5
Subsuelo (S)
Fecha de elaboración:
2015/07/23
Ciudad/País: Quito - Ecuador

Elaborado por: Unidad de Seguridad y Salud Ocupacional



EMERGENCIA	MEDIDAS DE ACCIÓN	PROCEDIMIENTO
TEMBLORES Y TERREMOTOS	ALEJARSE DE LOS VENTANALES, MANTENERSE EN LOS CORREDORES	NO GRITAR NI CORRER, ESPERAR LA ALARMA O SEÑAL ESTABLECIDA PARA EVACUAR EL EDIFICIO AL PUNTO DE ENCUENTRO
INCENDIOS Y EXPLOSIONES	COMUNIQUE INMEDIATAMENTE Y ALÉJESE DEL ORIGEN	NO GRITAR NI CORRER, NO USAR LAS ESCALERAS ELÉCTRICAS NI ASCENSORES
CONTAMINACIONES BIOLÓGICAS Y QUÍMICAS (ENFERMEDADES CONTAGIOSOS Y PRESENCIA DE GASES TÓXICOS)	COMUNIQUE INMEDIATAMENTE Y ALÉJESE DEL ORIGEN	LLAMAR A TELÉFONOS DE EMERGENCIA O DIRIGIRSE A DISPENSARIO MEDICO
AMENAZAS A LA SEGURIDAD FÍSICA, AMENAZA DE BOMBA	COMUNIQUE INMEDIATAMENTE AL MIEMBRO DEL COMITÉ MÁS CERCANO O UNA AUTORIDAD DE LA INSTITUCIÓN	NO GRITAR, NI CORRER, MANTENERSE EN ESPERA DE LA SEÑAL DE EVACUACIÓN EMITIDA POR LA AUTORIDAD

Teléfonos de emergencia

	Emergencias Generales 911		Cruz Roja 131
	Policia Nacional 101		Ministerio de Salud 171
	Bomberos 102		Dispensario Médico ext. 436

SIMBOLOGIA

	Ruta de evacuación		Gabinete contra incendios
	Extintor		Lámpara de emergencia.
	Pulsador		Detector de humo.
	Rociador		Panel central c.i.

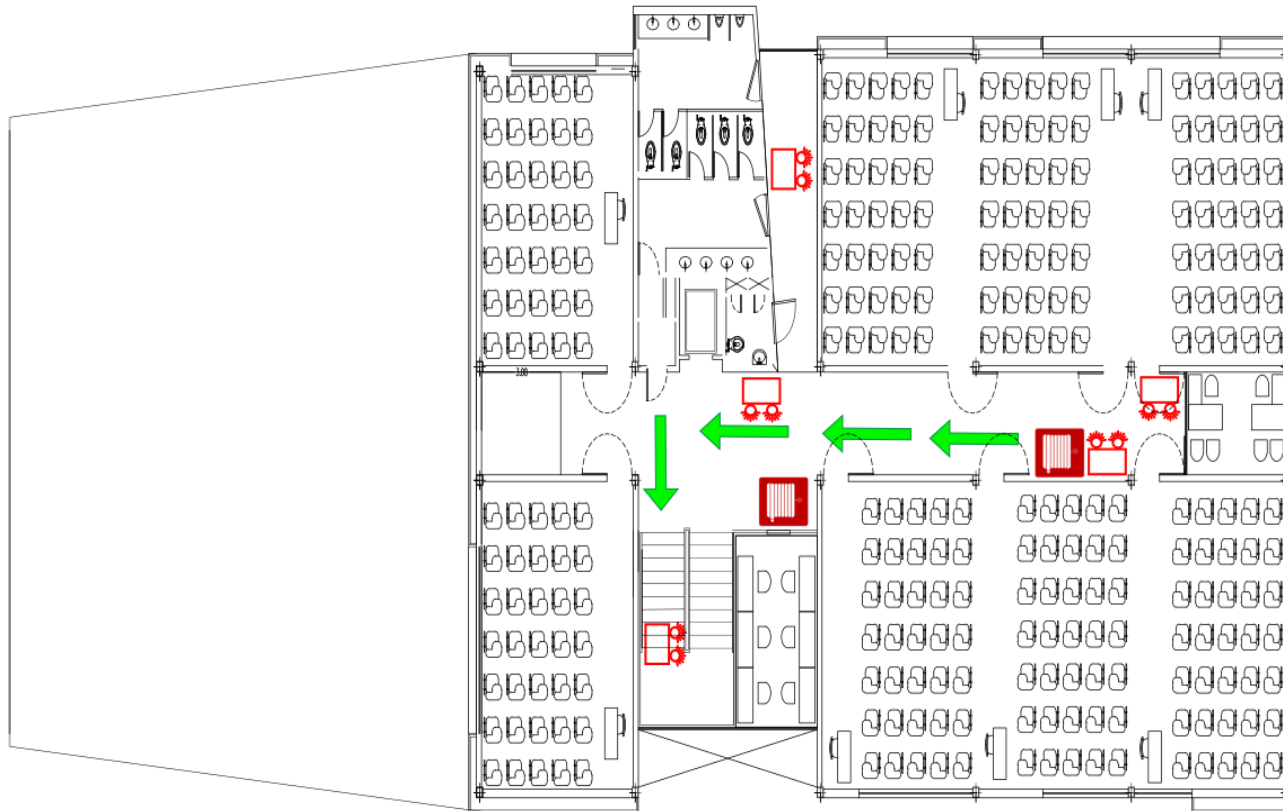
Campus Queri

Bloque 6
Piso uno (P1)
Fecha de elaboración:
2015/07/23
Ciudad/País: Quito - Ecuador

Elaborado por: Unidad de Seguridad y Salud Ocupacional



UNIVERSIDAD DE LAS AMERICAS PLAN DE EMERGENCIAS Y EVACUACION



QUE DEBEMOS HACER EN CASO DE EMERGENCIA

EMERGENCIA	MEDIDAS DE ACCIÓN	PROCEDIMIENTO
TEMBLORES Y TERREMOTOS	ALEJARSE DE LOS VENTANALES, MANTENERSE EN LOS CORREDORES	NO GRITAR NI CORRER, ESPERAR LA ALARMA O SEÑAL ESTABLECIDA PARA EVACUAR EL EDIFICIO AL PUNTO DE ENCUENTRO
INCENDIOS Y EXPLOSIONES	COMUNIQUE INMEDIATAMENTE Y ALÉJESE DEL ORIGEN	NO GRITAR NI CORRER, NO USAR LAS ESCALERAS ELÉCTRICAS NI ASCENSORES
CONTAMINACIONES BIOLÓGICAS Y QUÍMICAS (ENFERMEDADES CONTAGIOSAS Y PRESENCIA DE GASES TÓXICOS)	COMUNIQUE INMEDIATAMENTE Y ALÉJESE DEL ORIGEN	LLAMAR A TELÉFONOS DE EMERGENCIA O DIRIGIRSE A DISPENSARIO MEDICO
AMENAZAS A LA SEGURIDAD FÍSICA, AMENAZA DE BOMBA	COMUNIQUE INMEDIATAMENTE AL MIEMBRO DEL COMITÉ MÁS CERCANO O UNA AUTORIDAD DE LA INSTITUCIÓN	NO GRITAR, NI CORRER, MANTENERSE EN ESPERA DE LA SEÑAL DE EVACUACIÓN EMITIDA POR LA AUTORIDAD

Teléfonos de emergencia

	Emergencias Generales 911		Cruz Roja 131
	Policia Nacional 101		Ministerio de Salud 171
	Bomberos 102		Dispensario Médico ext. 436

SIMBOLOGIA

	Ruta de evacuación		Gabinete contra incendios
	Extintor		Lámpara de emergencia.
	Pulsador		Detector de humo.
	Rociador		Panel central c.i.

Campus Queri

Bloque 6 Piso dos (P2) Fecha de elaboración: 2015/07/23 Ciudad/País: Quito - Ecuador	Elaborado por: Unidad de Seguridad y Salud Ocupacional
--	--

QUE DEBEMOS HACER EN CASO DE EMERGENCIA

EMERGENCIA	MEDIDAS DE ACCIÓN	PROCEDIMIENTO
TEMBLORES Y TERREMOTOS	ALEJARSE DE LOS VENTANALES, MANTENERSE EN LOS CORREDORES	NO GRITAR NI CORRER, ESPERAR LA ALARMA O SEÑAL ESTABLECIDA PARA EVACUAR EL EDIFICIO AL PUNTO DE ENCUENTRO
INCENDIOS Y EXPLOSIONES	COMUNIQUE INMEDIATAMENTE Y ALÉJESE DEL ORIGEN	NO GRITAR NI CORRER, NO USAR LAS ESCALERAS ELÉCTRICAS NI ASCENSORES
CONTAMINACIONES BIOLÓGICAS Y QUÍMICAS (ENFERMEDADES CONTAGIOSOS Y PRESENCIA DE GASES TÓXICOS)	COMUNIQUE INMEDIATAMENTE Y ALÉJESE DEL ORIGEN	LLAMAR A TELÉFONOS DE EMERGENCIA O DIRIGIRSE A DISPENSARIO MEDICO
AMENAZAS A LA SEGURIDAD FÍSICA, AMENAZA DE BOMBA	COMUNIQUE INMEDIATAMENTE AL MIEMBRO DEL COMITÉ MÁS CERCANO O UNA AUTORIDAD DE LA INSTITUCIÓN	NO GRITAR, NI CORRER, MANTENERSE EN ESPERA DE LA SEÑAL DE EVACUACIÓN EMITIDA POR LA AUTORIDAD

Teléfonos de emergencia

	Emergencias Generales 911		Cruz Roja 131
	Policia Nacional 101		Ministerio de Salud 171
	Bomberos 102		Dispensario Médico ext. 436

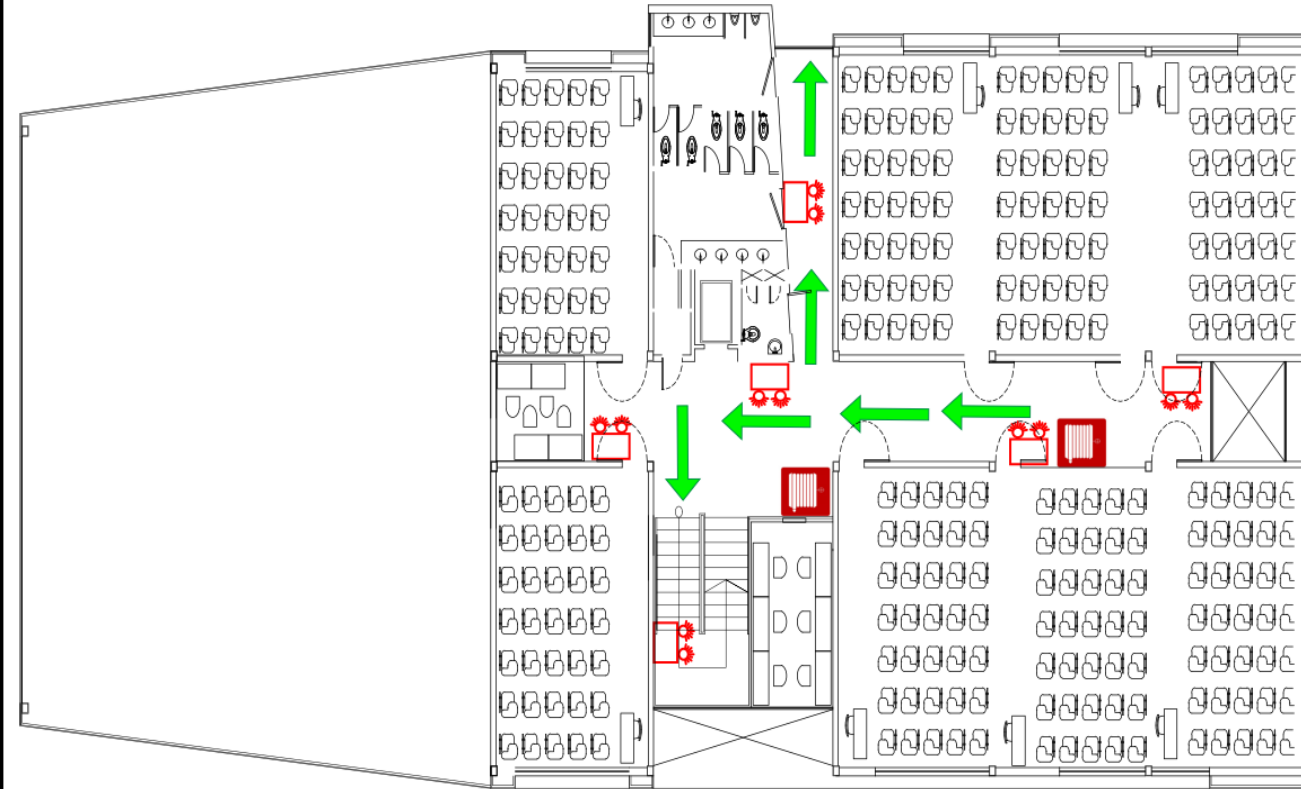
SIMBOLOGIA

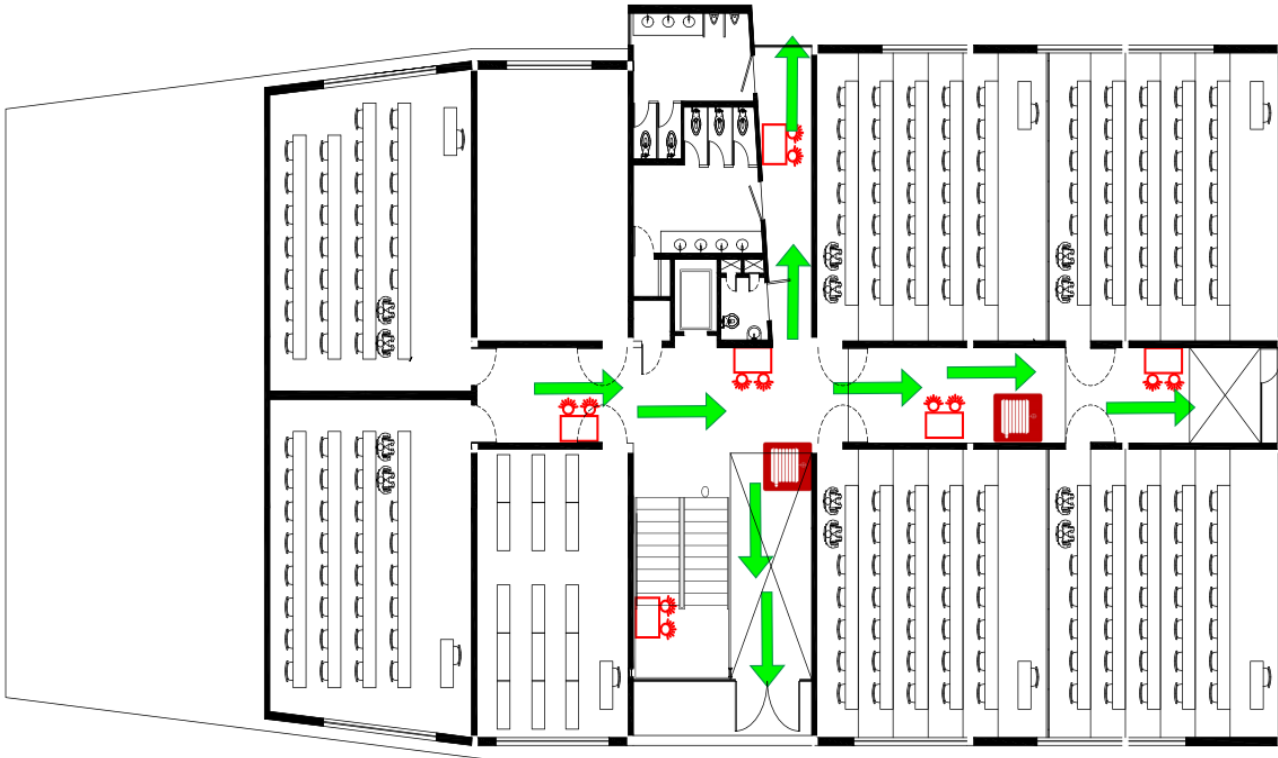
	Ruta de evacuación		Gabinete contra incendios
	Extintor		Lámpara de emergencia.
	Pulsador		Detector de humo.
	Rociador		Panel central c.i.

Campus Queri

Bloque 6
Piso tres (P3)
Fecha de elaboración:
2015/07/23
Ciudad/País: Quito - Ecuador

Elaborado por: Unidad de Seguridad y Salud Ocupacional





QUE DEBEMOS HACER EN CASO DE EMERGENCIA		
EMERGENCIA	MEDIDAS DE ACCIÓN	PROCEDIMIENTO
TEMBLORES Y TERREMOTOS	ALEJARSE DE LOS VENTANALES, MANTENERSE EN LOS CORREDORES	NO GRITAR NI CORRER, ESPERAR LA ALARMA O SEÑAL ESTABLECIDA PARA EVACUAR EL EDIFICIO AL PUNTO DE ENCUENTRO
INCENDIOS Y EXPLOSIONES	COMUNIQUE INMEDIATAMENTE Y ALÉJESE DEL ORIGEN	NO GRITAR NI CORRER, NO USAR LAS ESCALERAS ELÉCTRICAS NI ASCENSORES
CONTAMINACIONES BIOLÓGICAS Y QUÍMICAS (ENFERMEDADES CONTAGIOSAS Y PRESENCIA DE GASES TÓXICOS)	COMUNIQUE INMEDIATAMENTE Y ALÉJESE DEL ORIGEN	LLAMAR A TELÉFONOS DE EMERGENCIA O DIRIGIRSE A DISPENSARIO MEDICO
AMENAZAS A LA SEGURIDAD FÍSICA, AMENAZA DE BOMBA	COMUNIQUE INMEDIATAMENTE AL MIEMBRO DEL COMITÉ MÁS CERCANO O UNA AUTORIDAD DE LA INSTITUCIÓN	NO GRITAR, NI CORRER, MANTENERSE EN ESPERA DE LA SEÑAL DE EVACUACIÓN EMITIDA POR LA AUTORIDAD

Teléfonos de emergencia

	Emergencias Generales 911		Cruz Roja 131
	Policía Nacional 101		Ministerio de Salud 171
	Bomberos 102		Dispensario Médico ext. 436

SIMBOLOGIA

	Ruta de evacuación		Gabinete contra incendios
	Extintor		Lámpara de emergencia.
	Pulsador		Detector de humo.
	Rociador		Panel central c.i.

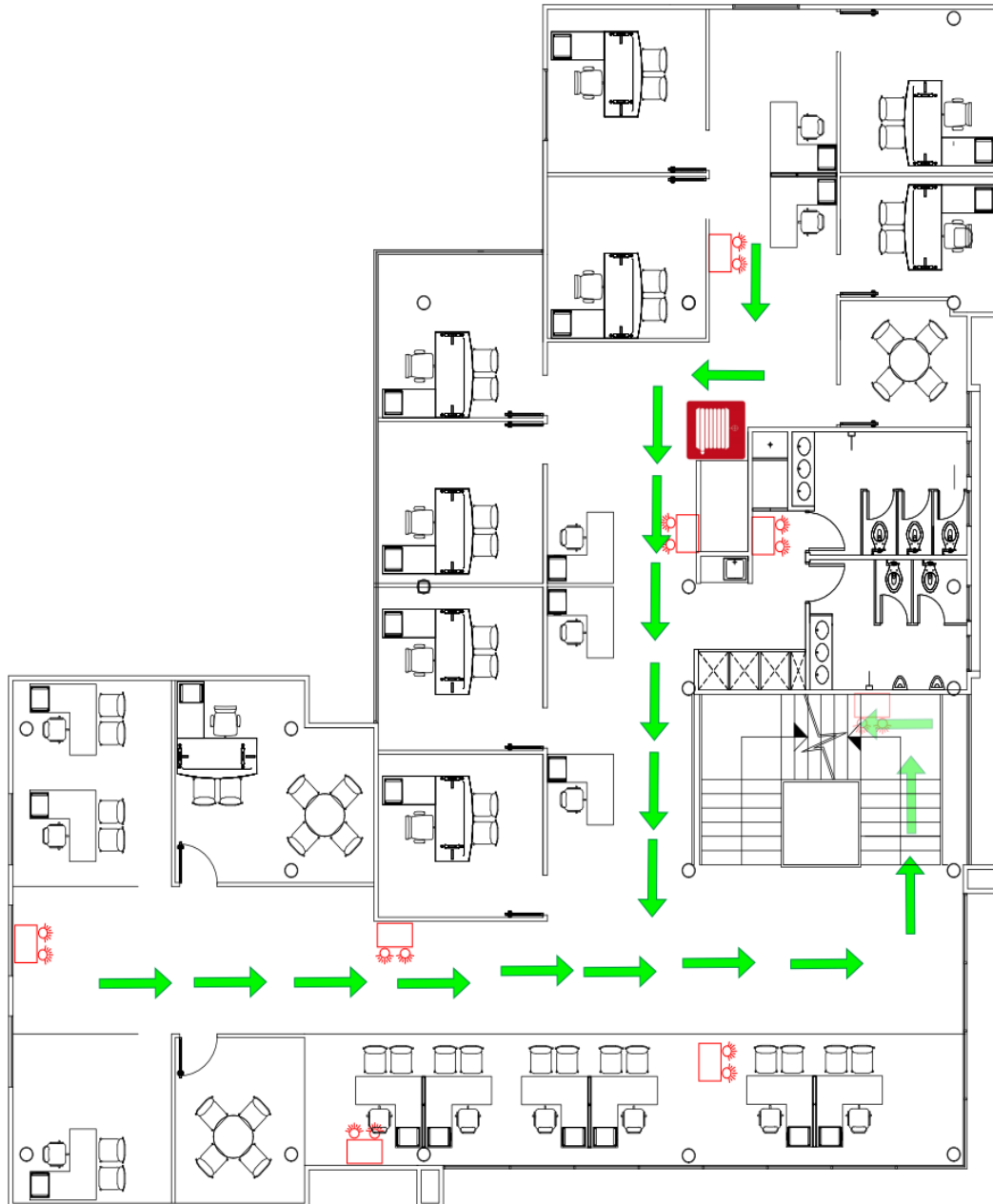
Campus Queri

Bloque 6
Planta baja (PB)
Fecha de elaboración:
2015/07/23
Ciudad/País: Quito - Ecuador

Elaborado por: Unidad de Seguridad y Salud Ocupacional



UNIVERSIDAD DE LAS AMERICAS PLAN DE EMERGENCIAS Y EVACUACION



QUE DEBEMOS HACER EN CASO DE EMERGENCIA		
EMERGENCIA	MEDIDAS DE ACCIÓN	PROCEDIMIENTO
TEMBLORES Y TERREMOTOS	ALEJARSE DE LOS VENTANALES, MANTENERSE EN LOS CORREDORES	NO GRITAR NI CORRER, ESPERAR LA ALARMA O SEÑAL ESTABLECIDA PARA EVACUAR EL EDIFICIO AL PUNTO DE ENCUENTRO
INCENDIOS Y EXPLOSIONES	COMUNIQUE INMEDIATAMENTE Y ALÉJESE DEL ORIGEN	NO GRITAR NI CORRER, NO USAR LAS ESCALERAS ELÉCTRICAS NI ASCENSORES
CONTAMINACIONES BIOLÓGICAS Y QUÍMICAS (ENFERMEDADES CONTAGIOSAS Y PRESENCIA DE GASES TÓXICOS)	COMUNIQUE INMEDIATAMENTE Y ALÉJESE DEL ORIGEN	LLAMAR A TELÉFONOS DE EMERGENCIA O DIRIGIRSE A DISPENSARIO MEDICO
AMENAZAS A LA SEGURIDAD FÍSICA, AMENAZA DE BOMBA	COMUNIQUE INMEDIATAMENTE AL MIEMBRO DEL COMITÉ MÁS CERCANO O UNA AUTORIDAD DE LA INSTITUCIÓN	NO GRITAR, NI CORRER, MANTENERSE EN ESPERA DE LA SEÑAL DE EVACUACIÓN EMITIDA POR LA AUTORIDAD

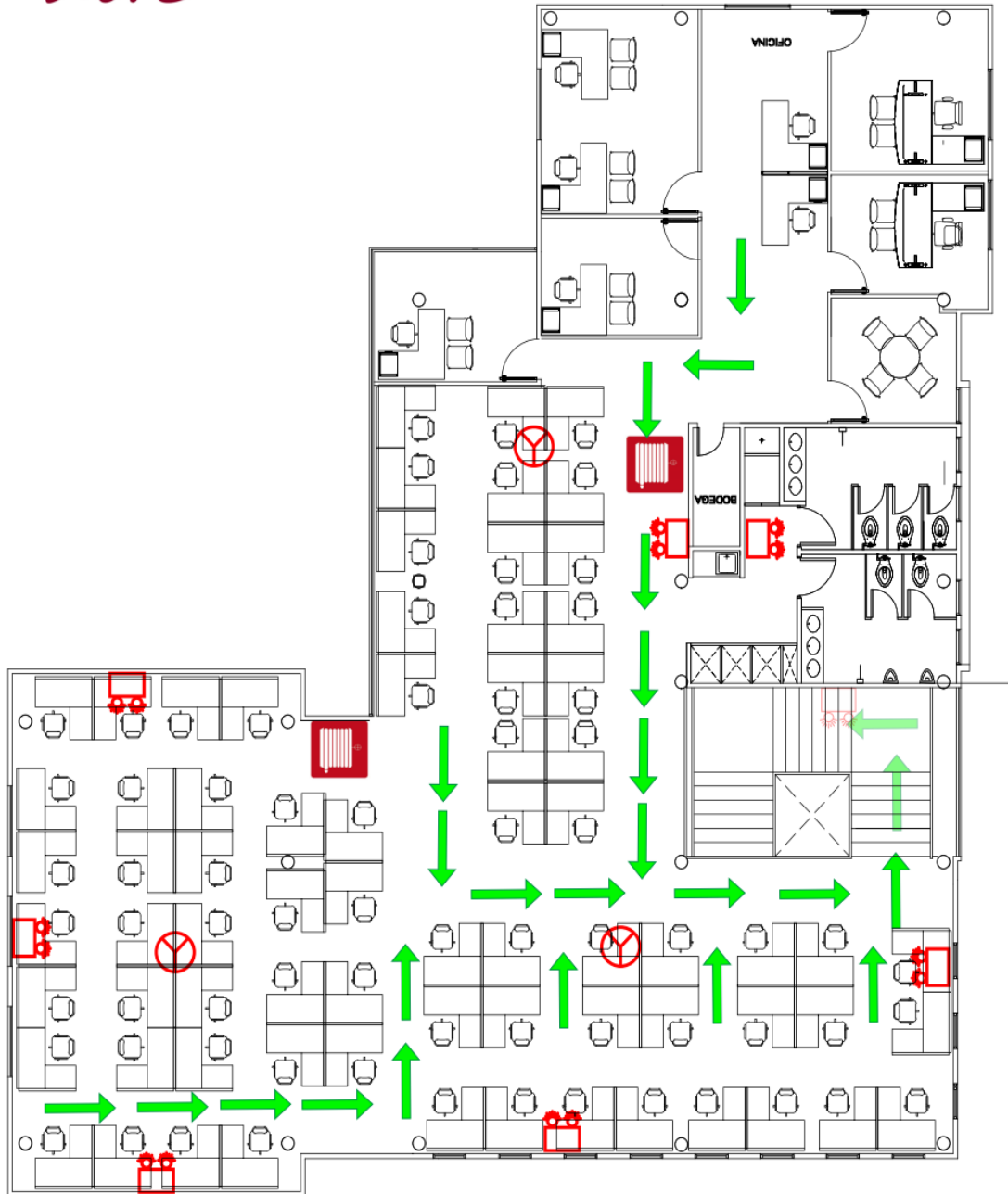
Teléfonos de emergencia			
	Emergencias Generales 911		Cruz Roja 131
	Policía Nacional 101		Ministerio de Salud 171
	Bomberos 102		Dispensario Médico ext. 436

SIMBOLOGIA			
	Ruta de evacuación		Gabinete contra incendios
	Extintor		Lámpara de emergencia.
	Pulsador		Detector de humo.
	Rociador		Panel central c.i.

Campus Querí	
Bloque 7	
Piso uno (P1)	
Fecha de elaboración: 2015/07/23	
Ciudad/País: Quito - Ecuador	Elaborado por: Unidad de Seguridad y Salud Ocupacional



UNIVERSIDAD DE LAS AMERICAS PLAN DE EMERGENCIAS Y EVACUACION



QUE DEBEMOS HACER EN CASO DE EMERGENCIA		
EMERGENCIA	MEDIDAS DE ACCIÓN	PROCEDIMIENTO
TEMBLORES Y TERREMOTOS	ALEJARSE DE LOS VENTANALES, MANTENERSE EN LOS CORREDORES	NO GRITAR NI CORRER, ESPERAR LA ALARMA O SEÑAL ESTABLECIDA PARA EVACUAR EL EDIFICIO AL PUNTO DE ENCUENTRO
INCENDIOS Y EXPLOSIONES	COMUNIQUE INMEDIATAMENTE Y ALÉJESE DEL ORIGEN	NO GRITAR NI CORRER, NO USAR LAS ESCALERAS ELÉCTRICAS NI ASCENSORES
CONTAMINACIONES BIOLÓGICAS Y QUÍMICAS (ENFERMEDADES CONTAGIOSAS Y PRESENCIA DE GASES TÓXICOS)	COMUNIQUE INMEDIATAMENTE Y ALÉJESE DEL ORIGEN	LLAMAR A TELÉFONOS DE EMERGENCIA O DIRIGIRSE A DISPENSARIO MEDICO
AMENAZAS A LA SEGURIDAD FÍSICA, AMENAZA DE BOMBA	COMUNIQUE INMEDIATAMENTE AL MIEMBRO DEL COMITÉ MÁS CERCANO O UNA AUTORIDAD DE LA INSTITUCIÓN	NO GRITAR, NI CORRER, MANTENERSE EN ESPERA DE LA SEÑAL DE EVACUACIÓN EMITIDA POR LA AUTORIDAD

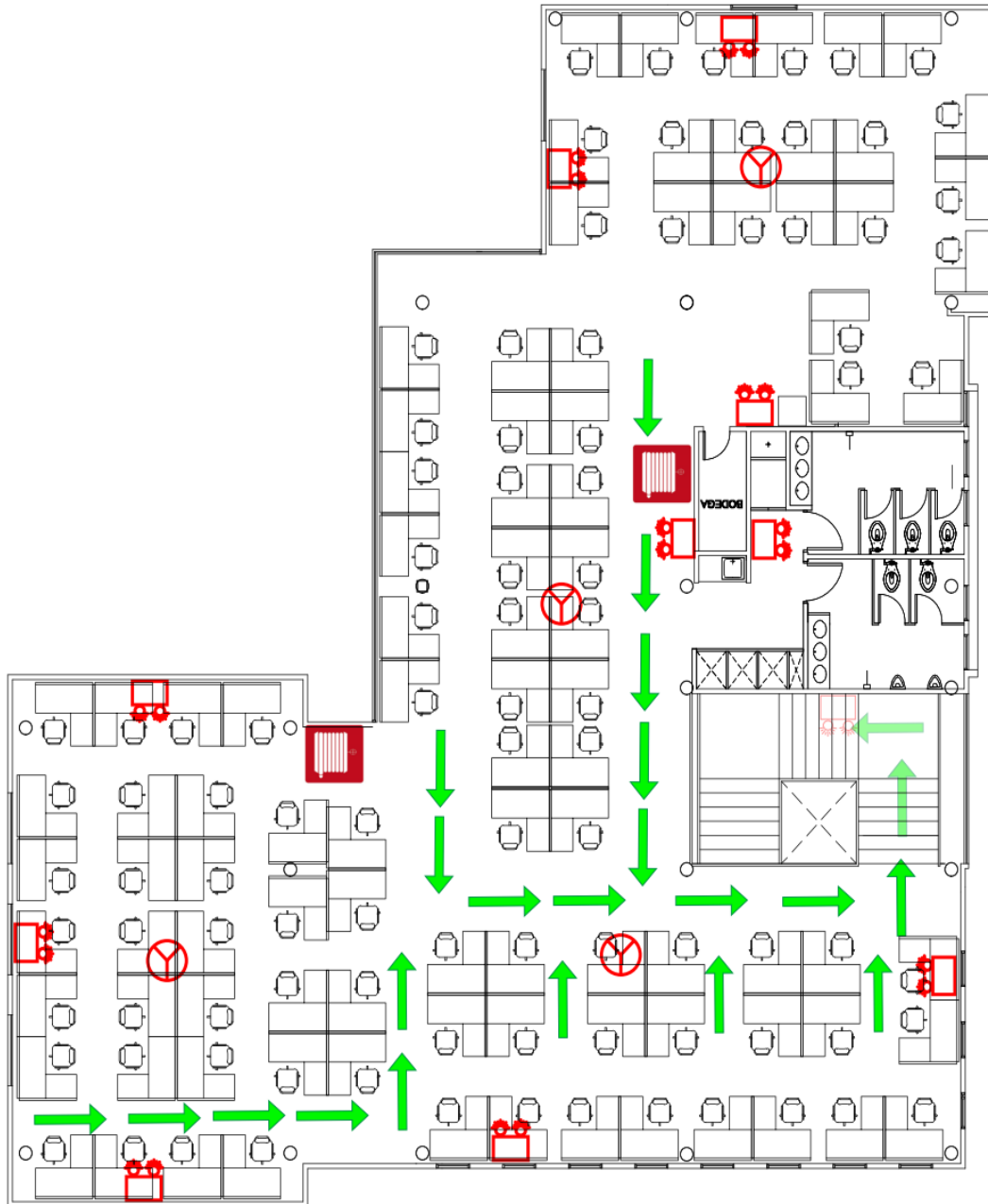
Teléfonos de emergencia			
	Emergencias Generales 911		Cruz Roja 131
	Policía Nacional 101		Ministerio de Salud 171
	Bomberos 102		Dispensario Médico ext. 436

SIMBOLOGIA			
	Ruta de evacuación		Gabinete contra incendios
	Extintor		Lámpara de emergencia.
	Pulsador		Detector de humo.
	Rociador		Panel central c.i.

Campus Querí	
Bloque 7 Piso dos (P2) Fecha de elaboración: 2015/07/23 Ciudad/País: Quito - Ecuador	Elaborado por: Unidad de Seguridad y Salud Ocupacional



UNIVERSIDAD DE LAS AMERICAS PLAN DE EMERGENCIAS Y EVACUACION

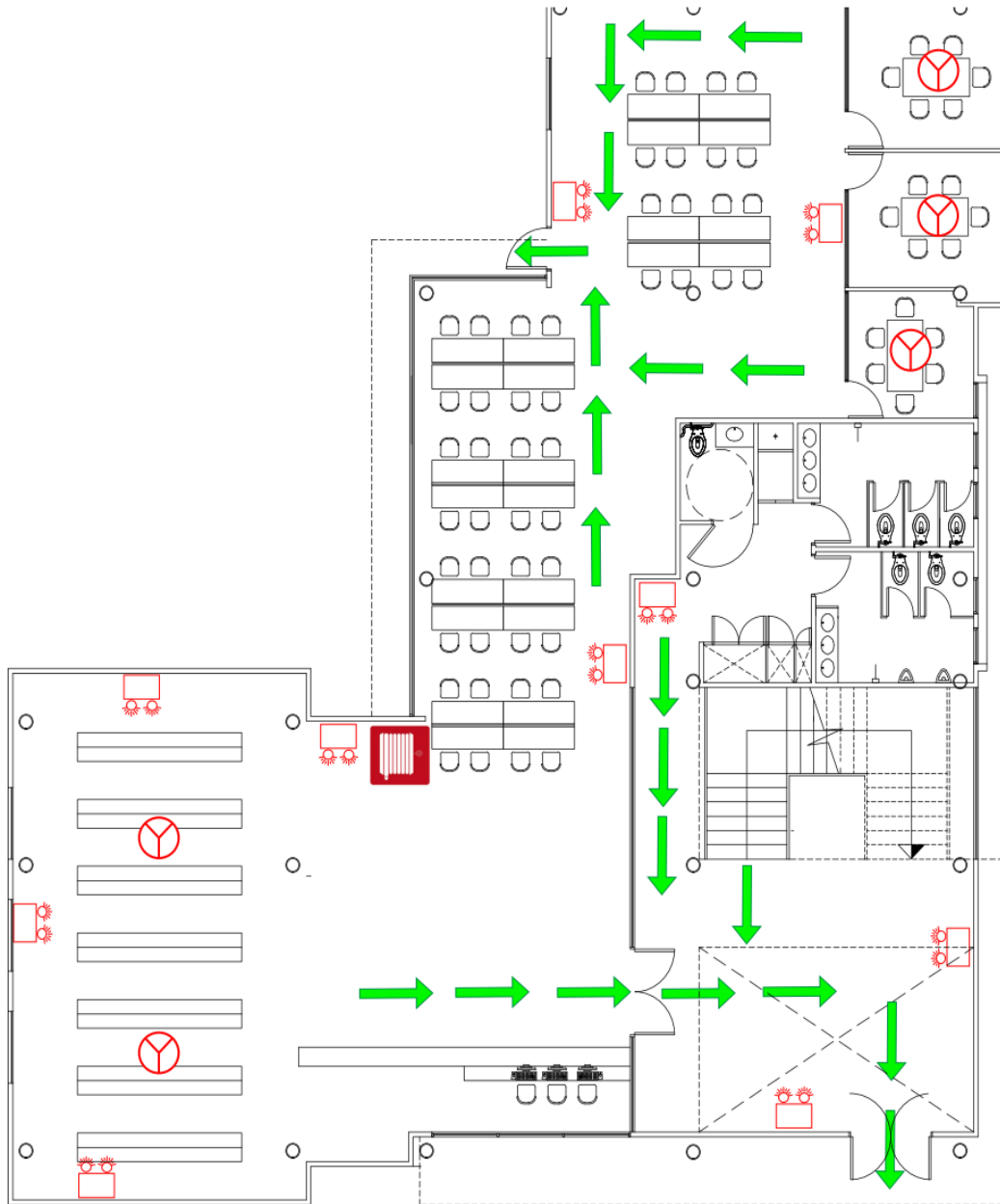


QUE DEBEMOS HACER EN CASO DE EMERGENCIA		
EMERGENCIA	MEDIDAS DE ACCIÓN	PROCEDIMIENTO
TEMBLORES Y TERREMOTOS	ALEJARSE DE LOS VENTANALES, MANTENERSE EN LOS CORREDORES	NO GRITAR NI CORRER, ESPERAR LA ALARMA O SEÑAL ESTABLECIDA PARA EVACUAR EL EDIFICIO AL PUNTO DE ENCUENTRO
INCENDIOS Y EXPLOSIONES	COMUNIQUE INMEDIATAMENTE Y ALÉJESE DEL ORIGEN	NO GRITAR NI CORRER, NO USAR LAS ESCALERAS ELÉCTRICAS NI ASCENSORES
CONTAMINACIONES BIOLÓGICAS Y QUÍMICAS (ENFERMEDADES CONTAGIOSAS Y PRESENCIA DE GASES TÓXICOS)	COMUNIQUE INMEDIATAMENTE Y ALÉJESE DEL ORIGEN	LLAMAR A TELÉFONOS DE EMERGENCIA O DIRIGIRSE A DISPENSARIO MEDICO
AMENAZAS A LA SEGURIDAD FÍSICA, AMENAZA DE BOMBA	COMUNIQUE INMEDIATAMENTE AL MIEMBRO DEL COMITÉ MÁS CERCANO O UNA AUTORIDAD DE LA INSTITUCIÓN	NO GRITAR, NI CORRER, MANTENERSE EN ESPERA DE LA SEÑAL DE EVACUACIÓN EMITIDA POR LA AUTORIDAD

Teléfonos de emergencia			
	Emergencias Generales 911		Cruz Roja 131
	Policía Nacional 101		Ministerio de Salud 171
	Bomberos 102		Dispensario Médico ext. 436

SIMBOLOGIA			
	Ruta de evacuación		Gabinete contra incendios
	Extintor		Lámpara de emergencia.
	Pulsador		Detector de humo.
	Rociador		Panel central c.i.

Campus Queri	
Bloque 7	
Piso tres (P3)	
Fecha de elaboración: 2015/07/23	
Ciudad/País: Quito - Ecuador	Elaborado por: Unidad de Seguridad y Salud Ocupacional



QUE DEBEMOS HACER EN CASO DE EMERGENCIA

EMERGENCIA	MEDIDAS DE ACCIÓN	PROCEDIMIENTO
TEMBLORES Y TERREMOTOS	ALEJARSE DE LOS VENTANALES, MANTENERSE EN LOS CORREDORES	NO GRITAR NI CORRER, ESPERAR LA ALARMA O SEÑAL ESTABLECIDA PARA EVACUAR EL EDIFICIO AL PUNTO DE ENCUENTRO
INCENDIOS Y EXPLOSIONES	COMUNIQUE INMEDIATAMENTE Y ALÉJESE DEL ORIGEN	NO GRITAR NI CORRER, NO USAR LAS ESCALERAS ELÉCTRICAS NI ASCENSORES
CONTAMINACIONES BIOLÓGICAS Y QUÍMICAS (ENFERMEDADES CONTAGIOSAS Y PRESENCIA DE GASES TÓXICOS)	COMUNIQUE INMEDIATAMENTE Y ALÉJESE DEL ORIGEN	LLAMAR A TELÉFONOS DE EMERGENCIA O DIRIGIRSE A DISPENSARIO MEDICO
AMENAZAS A LA SEGURIDAD FÍSICA, AMENAZA DE BOMBA	COMUNIQUE INMEDIATAMENTE AL MIEMBRO DEL COMITÉ MÁS CERCANO O UNA AUTORIDAD DE LA INSTITUCIÓN	NO GRITAR, NI CORRER, MANTENERSE EN ESPERA DE LA SEÑAL DE EVACUACIÓN EMITIDA POR LA AUTORIDAD

Teléfonos de emergencia

	Emergencias Generales 911		Cruz Roja 131
	Policía Nacional 101		Ministerio de Salud 171
	Bomberos 102		Dispensario Médico ext. 436

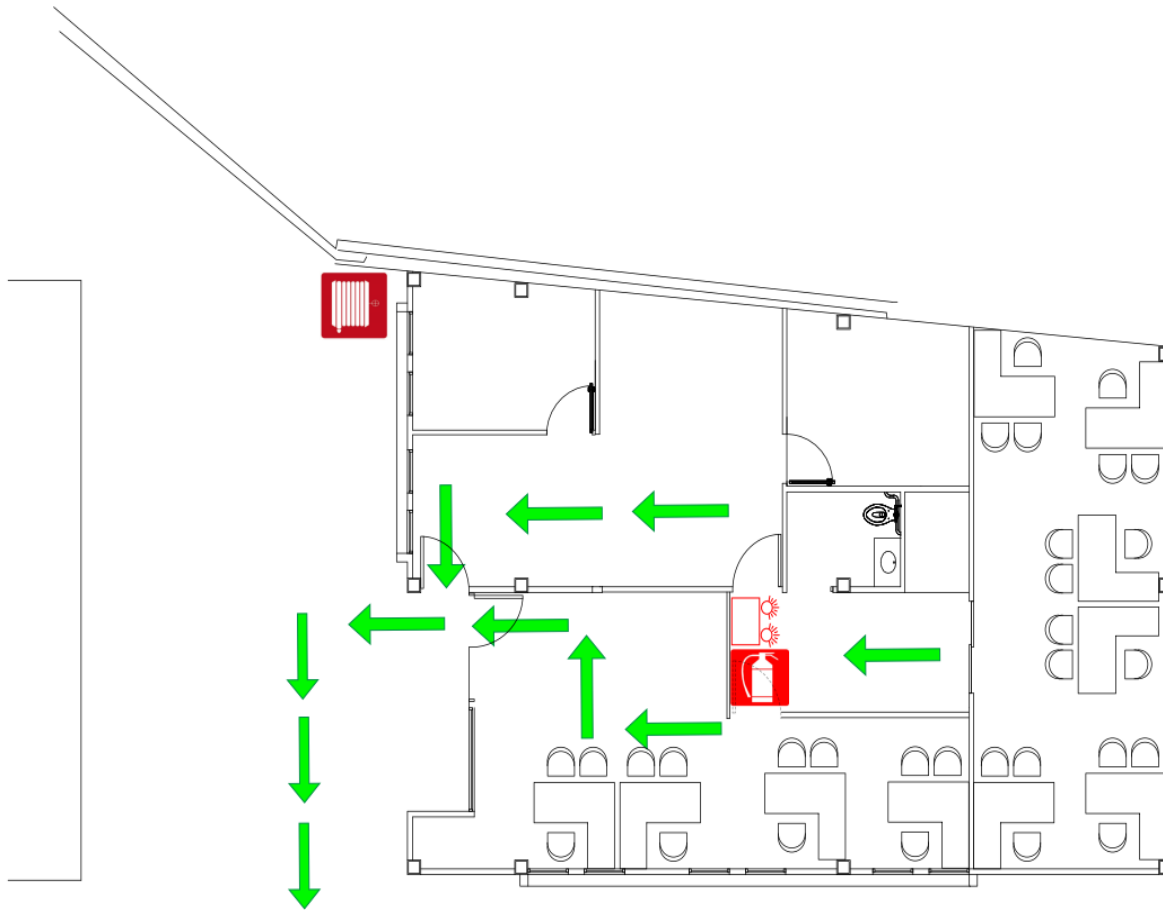
SIMBOLOGIA

	Ruta de evacuación		Gabinete contra incendios
	Extintor		Lámpara de emergencia.
	Pulsador		Detector de humo.
	Rociador		Panel central c.i.

Campus Queri

Bloque 7
Planta baja (PB)
Fecha de elaboración:
2015/07/23
Ciudad/País: Quito - Ecuador

Elaborado por: Unidad de Seguridad y Salud Ocupacional



QUE DEBEMOS HACER EN CASO DE EMERGENCIA		
EMERGENCIA	MEDIDAS DE ACCIÓN	PROCEDIMIENTO
TEMBLORES Y TERREMOTOS	ALEJARSE DE LOS VENTANALES, MANTENERSE EN LOS CORREDORES	NO GRITAR NI CORRER, ESPERAR LA ALARMA O SEÑAL ESTABLECIDA PARA EVACUAR EL EDIFICIO AL PUNTO DE ENCUENTRO
INCENDIOS Y EXPLOSIONES	COMUNIQUE INMEDIATAMENTE Y ALÉJESE DEL ORIGEN	NO GRITAR NI CORRER, NO USAR LAS ESCALERAS ELÉCTRICAS NI ASCENSORES
CONTAMINACIONES BIOLÓGICAS Y QUÍMICAS (ENFERMEDADES CONTAGIOSAS Y PRESENCIA DE GASES TÓXICOS)	COMUNIQUE INMEDIATAMENTE Y ALÉJESE DEL ORIGEN	LLAMAR A TELÉFONOS DE EMERGENCIA O DIRIGIRSE A DISPENSARIO MEDICO
AMENAZAS A LA SEGURIDAD FÍSICA, AMENAZA DE BOMBA	COMUNIQUE INMEDIATAMENTE AL MIEMBRO DEL COMITÉ MÁS CERCANO O UNA AUTORIDAD DE LA INSTITUCIÓN	NO GRITAR, NI CORRER, MANTENERSE EN ESPERA DE LA SEÑAL DE EVACUACIÓN EMITIDA POR LA AUTORIDAD

Teléfonos de emergencia



Emergencias Generales
911



Cruz Roja
131



Policía Nacional
101



Ministerio de Salud
171



Bomberos
102



Dispensario Médico
ext. 436

SIMBOLOGIA



Ruta de evacuación



Gabinete contra incendios



Extintor



Lámpara de emergencia.



Pulsador



Detector de humo.



Rociador



Panel central c.i.

Campus Queri

Bloque 7.1

Planta baja (PB)

Fecha de elaboración:

2015/07/23

Ciudad/País: Quito - Ecuador

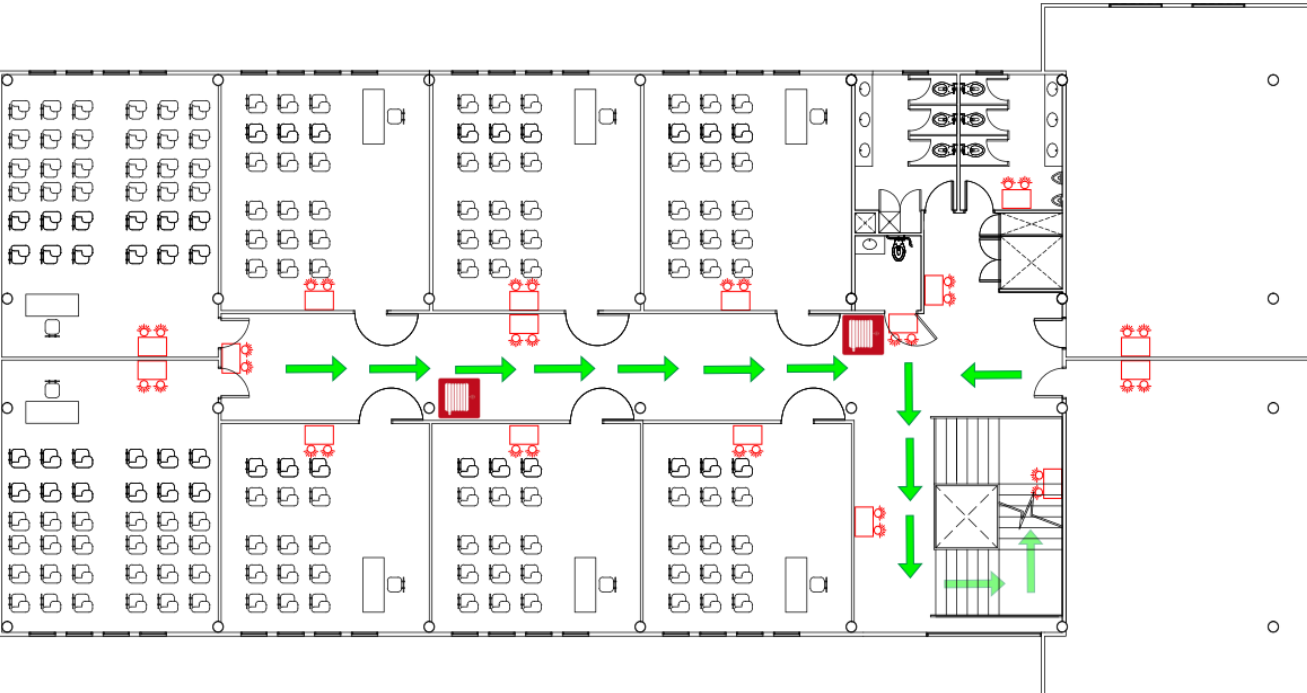
Elaborado por: Unidad de Seguridad y Salud Ocupacional



UNIVERSIDAD DE LAS AMERICAS PLAN DE EMERGENCIAS Y EVACUACION

QUE DEBEMOS HACER EN CASO DE EMERGENCIA

EMERGENCIA	MEDIDAS DE ACCIÓN	PROCEDIMIENTO
TEMBLORES Y TERREMOTOS	ALEJARSE DE LOS VENTANALES, MANTENERSE EN LOS CORREDORES	NO GRITAR NI CORRER, ESPERAR LA ALARMA O SEÑAL ESTABLECIDA PARA EVACUAR EL EDIFICIO AL PUNTO DE ENCUENTRO
INCENDIOS Y EXPLOSIONES	COMUNIQUE INMEDIATAMENTE Y ALÉJESE DEL ORIGEN	NO GRITAR NI CORRER, NO USAR LAS ESCALERAS ELÉCTRICAS NI ASCENSORES
CONTAMINACIONES BIOLÓGICAS Y QUÍMICAS (ENFERMEDADES CONTAGIOSAS Y PRESENCIA DE GASES TÓXICOS)	COMUNIQUE INMEDIATAMENTE Y ALÉJESE DEL ORIGEN	LLAMAR A TELÉFONOS DE EMERGENCIA O DIRIGIRSE A DISPENSARIO MEDICO
AMENAZAS A LA SEGURIDAD FÍSICA, AMENAZA DE BOMBA	COMUNIQUE INMEDIATAMENTE AL MIEMBRO DEL COMITÉ MÁS CERCANO O UNA AUTORIDAD DE LA INSTITUCIÓN	NO GRITAR, NI CORRER, MANTENERSE EN ESPERA DE LA SEÑAL DE EVACUACIÓN EMITIDA POR LA AUTORIDAD



Teléfonos de emergencia

	Emergencias Generales 911		Cruz Roja 131
	Policia Nacional 101		Ministerio de Salud 171
	Bomberos 102		Dispensario Médico ext. 436

SIMBOLOGIA

	Ruta de evacuación		Gabinete contra incendios
	Extintor		Lámpara de emergencia.
	Pulsador		Detector de humo.
	Rociador		Panel central c.i.

Campus Queri
 Bloque 8
 Piso uno (P1)
 Fecha de elaboración:
 2015/07/23
 Ciudad/País: Quito - Ecuador

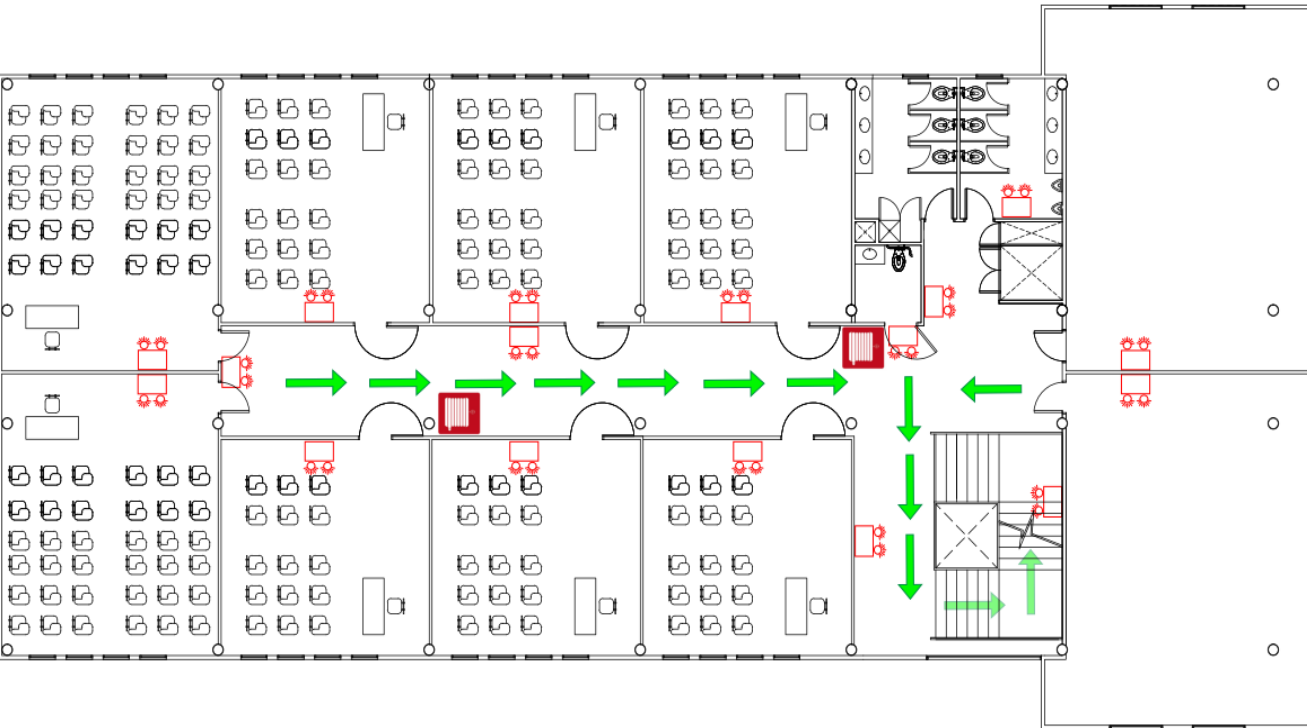
Elaborado por: Unidad de Seguridad y Salud Ocupacional

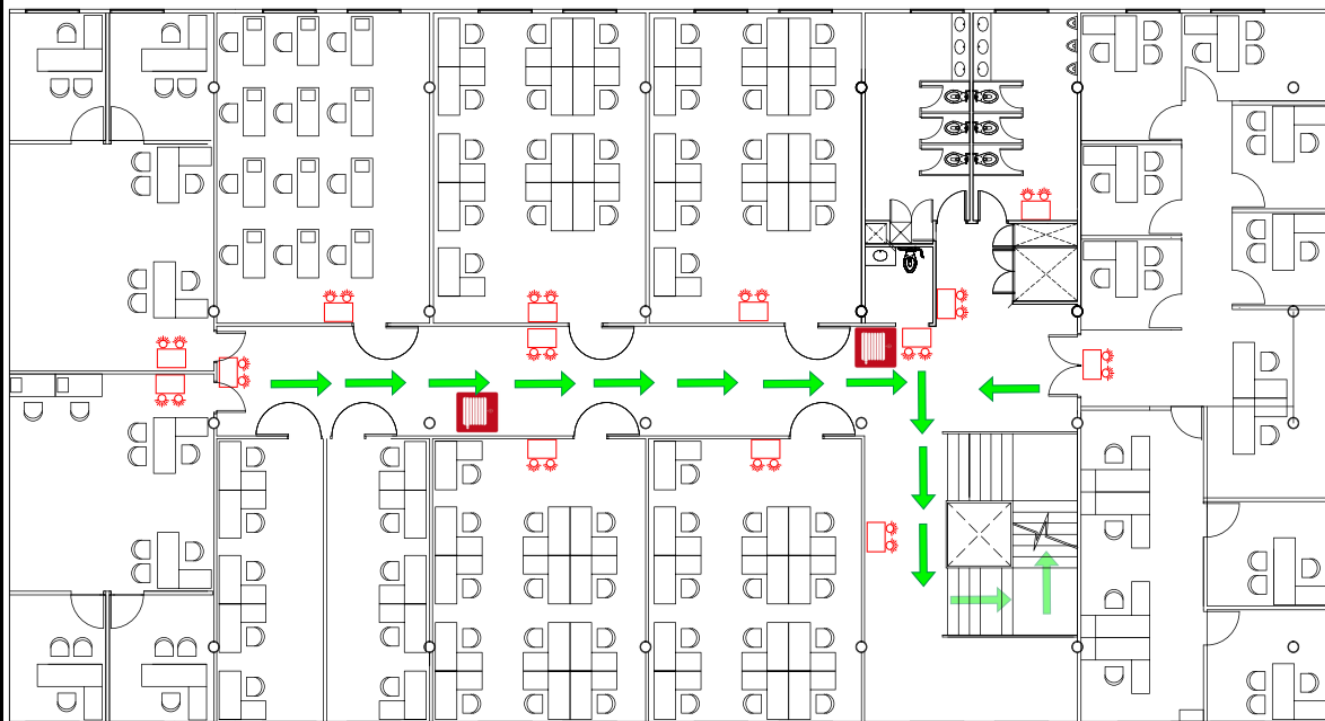
QUE DEBEMOS HACER EN CASO DE EMERGENCIA		
EMERGENCIA	MEDIDAS DE ACCIÓN	PROCEDIMIENTO
TEMBLORES Y TERREMOTOS	ALEJARSE DE LOS VENTANALES, MANTENERSE EN LOS CORREDORES	NO GRITAR NI CORRER, ESPERAR LA ALARMA O SEÑAL ESTABLECIDA PARA EVACUAR EL EDIFICIO AL PUNTO DE ENCUENTRO
INCENDIOS Y EXPLOSIONES	COMUNIQUE INMEDIATAMENTE Y ALÉJESE DEL ORIGEN	NO GRITAR NI CORRER, NO USAR LAS ESCALERAS ELÉCTRICAS NI ASCENSORES
CONTAMINACIONES BIOLÓGICAS Y QUÍMICAS (ENFERMEDADES CONTAGIOSOS Y PRESENCIA DE GASES TÓXICOS)	COMUNIQUE INMEDIATAMENTE Y ALÉJESE DEL ORIGEN	LLAMAR A TELÉFONOS DE EMERGENCIA O DIRIGIRSE A DISPENSARIO MEDICO
AMENAZAS A LA SEGURIDAD FÍSICA, AMENAZA DE BOMBA	COMUNIQUE INMEDIATAMENTE AL MIEMBRO DEL COMITÉ MÁS CERCANO O UNA AUTORIDAD DE LA INSTITUCIÓN	NO GRITAR, NI CORRER, MANTENERSE EN ESPERA DE LA SEÑAL DE EVACUACIÓN EMITIDA POR LA AUTORIDAD

Teléfonos de emergencia			
	Emergencias Generales 911		Cruz Roja 131
	Policía Nacional 101		Ministerio de Salud 171
	Bomberos 102		Dispensario Médico ext. 436

SIMBOLOGIA			
	Ruta de evacuación		Gabinete contra incendios
	Extintor		Lámpara de emergencia.
	Pulsador		Detector de humo.
	Rociador		Panel central c.i.

Campus Queri	
Bloque 8 Piso dos (P2) Fecha de elaboración: 2015/07/23 Ciudad/País: Quito - Ecuador	Elaborado por: Unidad de Seguridad y Salud Ocupacional





QUE DEBEMOS HACER EN CASO DE EMERGENCIA		
EMERGENCIA	MEDIDAS DE ACCIÓN	PROCEDIMIENTO
TEMBLORES Y TERREMOTOS	ALEJARSE DE LOS VENTANALES, MANTENERSE EN LOS CORREDORES	NO GRITAR NI CORRER, ESPERAR LA ALARMA O SEÑAL ESTABLECIDA PARA EVACUAR EL EDIFICIO AL PUNTO DE ENCUENTRO
INCENDIOS Y EXPLOSIONES	COMUNIQUE INMEDIATAMENTE Y ALÉJESE DEL ORIGEN	NO GRITAR NI CORRER, NO USAR LAS ESCALERAS ELÉCTRICAS NI ASCENSORES
CONTAMINACIONES BIOLÓGICAS Y QUÍMICAS (ENFERMEDADES CONTAGIOSOS Y PRESENCIA DE GASES TÓXICOS)	COMUNIQUE INMEDIATAMENTE Y ALÉJESE DEL ORIGEN	LLAMAR A TELÉFONOS DE EMERGENCIA O DIRIGIRSE A DISPENSARIO MEDICO
AMENAZAS A LA SEGURIDAD FÍSICA, AMENAZA DE BOMBA	COMUNIQUE INMEDIATAMENTE AL MIEMBRO DEL COMITÉ MÁS CERCANO O UNA AUTORIDAD DE LA INSTITUCIÓN	NO GRITAR, NI CORRER, MANTENERSE EN ESPERA DE LA SEÑAL DE EVACUACIÓN EMITIDA POR LA AUTORIDAD

Teléfonos de emergencia			
	Emergencias Generales 911		Cruz Roja 131
	Policia Nacional 101		Ministerio de Salud 171
	Bomberos 102		Dispensario Médico ext. 436

SIMBOLOGIA			
	Ruta de evacuación		Gabinete contra incendios
	Extintor		Lámpara de emergencia.
	Pulsador		Detector de humo.
	Rociador		Panel central c.i.

Campus Queri	
Bloque 8	
Piso tres (P3)	
Fecha de elaboración:	
2015/07/23	
Ciudad/País: Quito - Ecuador	Elaborado por: Unidad de Seguridad y Salud Ocupacional

QUE DEBEMOS HACER EN CASO DE EMERGENCIA

EMERGENCIA	MEDIDAS DE ACCIÓN	PROCEDIMIENTO
TEMBLORES Y TERREMOTOS	ALEJARSE DE LOS VENTANALES, MANTENERSE EN LOS CORREDORES	NO GRITAR NI CORRER, ESPERAR LA ALARMA O SEÑAL ESTABLECIDA PARA EVACUAR EL EDIFICIO AL PUNTO DE ENCUENTRO
INCENDIOS Y EXPLOSIONES	COMUNIQUE INMEDIATAMENTE Y ALÉJESE DEL ORIGEN	NO GRITAR NI CORRER, NO USAR LAS ESCALERAS ELÉCTRICAS NI ASCENSORES
CONTAMINACIONES BIOLÓGICAS Y QUÍMICAS (ENFERMEDADES CONTAGIOSAS Y PRESENCIA DE GASES TÓXICOS)	COMUNIQUE INMEDIATAMENTE Y ALÉJESE DEL ORIGEN	LLAMAR A TELÉFONOS DE EMERGENCIA O DIRIGIRSE A DISPENSARIO MEDICO
AMENAZAS A LA SEGURIDAD FÍSICA, AMENAZA DE BOMBA	COMUNIQUE INMEDIATAMENTE AL MIEMBRO DEL COMITÉ MÁS CERCANO O UNA AUTORIDAD DE LA INSTITUCIÓN	NO GRITAR, NI CORRER, MANTENERSE EN ESPERA DE LA SEÑAL DE EVACUACIÓN EMITIDA POR LA AUTORIDAD

Teléfonos de emergencia

	Emergencias Generales 911		Cruz Roja 131
	Policía Nacional 101		Ministerio de Salud 171
	Bomberos 102		Dispensario Médico ext. 436

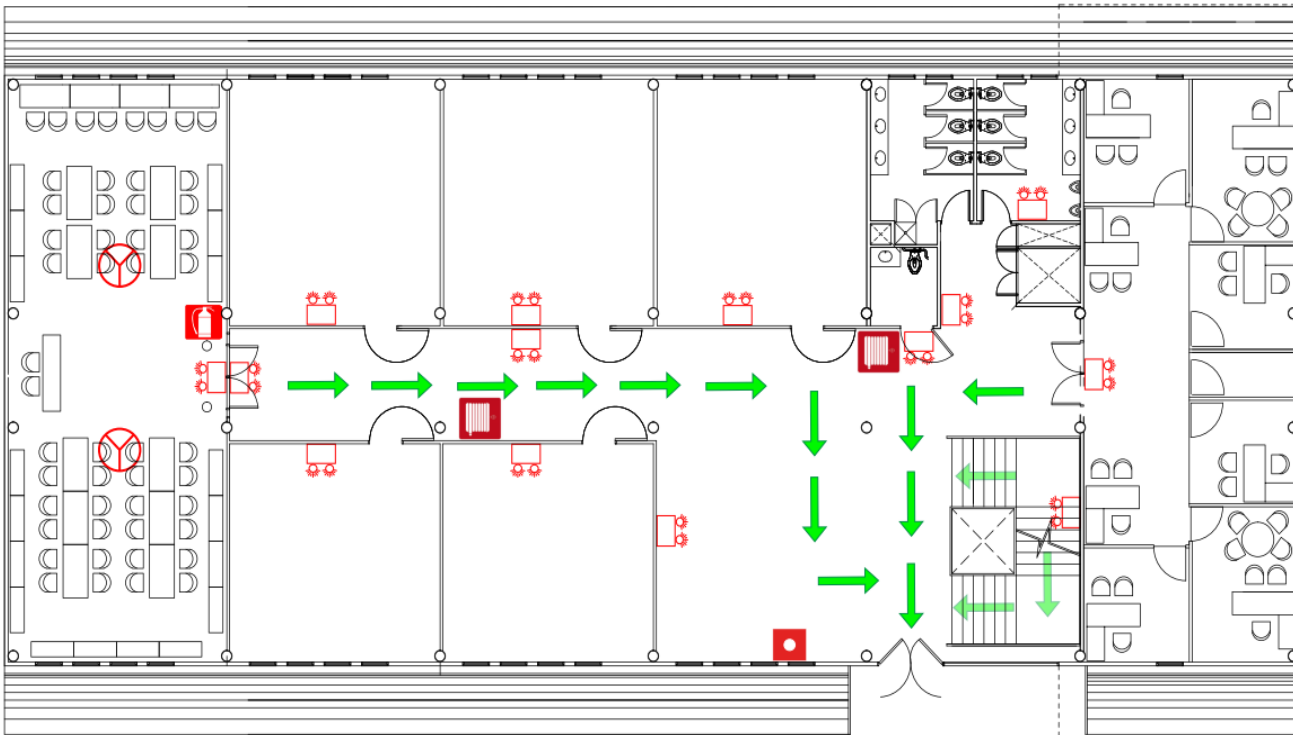
SIMBOLOGIA

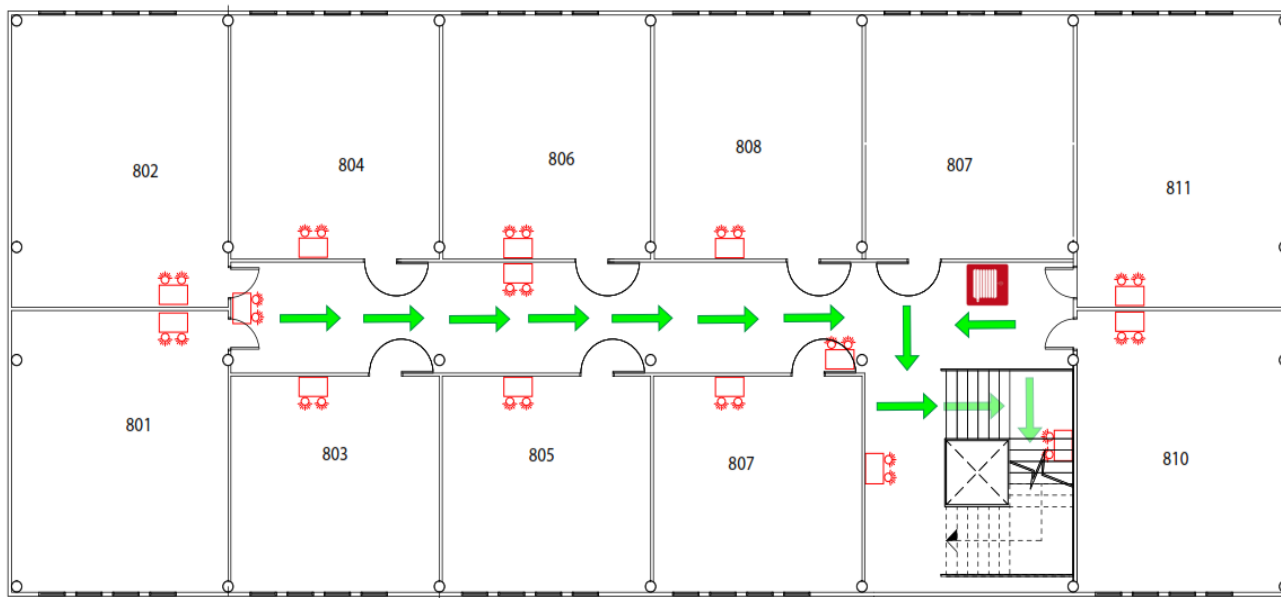
	Ruta de evacuación		Gabinete contra incendios
	Extintor		Lámpara de emergencia.
	Pulsador		Detector de humo.
	Rociador		Panel central c.i.

Campus Queri

Bloque 8
Planta baja (PB)
Fecha de elaboración:
2015/07/23
Ciudad/País: Quito - Ecuador

Elaborado por: Unidad de Seguridad y Salud Ocupacional





QUE DEBEMOS HACER EN CASO DE EMERGENCIA

EMERGENCIA	MEDIDAS DE ACCIÓN	PROCEDIMIENTO
TEMBLORES Y TERREMOTOS	ALEJARSE DE LOS VENTANALES, MANTENERSE EN LOS CORREDORES	NO GRITAR NI CORRER, ESPERAR LA ALARMA O SEÑAL ESTABLECIDA PARA EVACUAR EL EDIFICIO AL PUNTO DE ENCUENTRO
INCENDIOS Y EXPLOSIONES	COMUNIQUE INMEDIATAMENTE Y ALÉJESE DEL ORIGEN	NO GRITAR NI CORRER, NO USAR LAS ESCALERAS ELÉCTRICAS NI ASCENSORES
CONTAMINACIONES BIOLÓGICAS Y QUÍMICAS (ENFERMEDADES CONTAGIOSOS Y PRESENCIA DE GASES TÓXICOS)	COMUNIQUE INMEDIATAMENTE Y ALÉJESE DEL ORIGEN	LLAMAR A TELÉFONOS DE EMERGENCIA O DIRIGIRSE A DISPENSARIO MEDICO
AMENAZAS A LA SEGURIDAD FÍSICA, AMENAZA DE BOMBA	COMUNIQUE INMEDIATAMENTE AL MIEMBRO DEL COMITÉ MÁS CERCANO O UNA AUTORIDAD DE LA INSTITUCIÓN	NO GRITAR, NI CORRER, MANTENERSE EN ESPERA DE LA SEÑAL DE EVACUACIÓN EMITIDA POR LA AUTORIDAD

Teléfonos de emergencia

Emergencias Generales 911	Cruz Roja 131
Policía Nacional 101	Ministerio de Salud 171
Bomberos 102	Dispensario Médico ext. 436

SIMBOLOGIA

Ruta de evacuación	Gabinete contra incendios
Extintor	Lámpara de emergencia.
Pulsador	Detector de humo.
Rociador	Panel central c.i.

Campus Queri

Bloque 8 Subsuelo (S) Fecha de elaboración: 2015/07/23 Ciudad/País: Quito - Ecuador	Elaborado por: Unidad de Seguridad y Salud Ocupacional
---	--

Evacuación Campus Queri

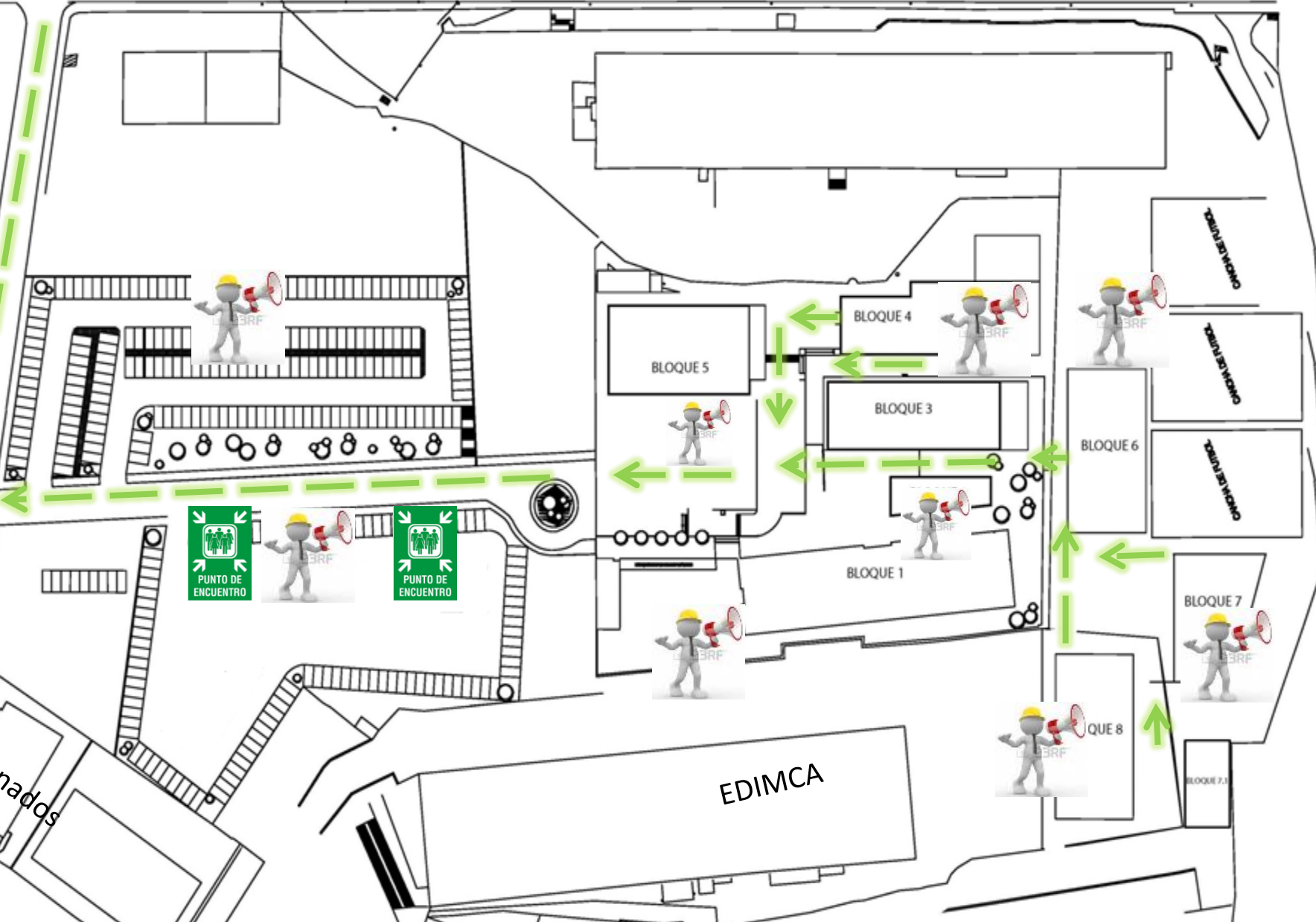


Av. Eloy Alfaro

José Queri

Av. Granados

EDIMCA









UNIVERSIDAD DE LAS AMERICAS PLAN DE EMERGENCIAS Y EVACUACION

QUE DEBEMOS HACER EN CASO DE EMERGENCIA

EMERGENCIA	MEDIDAS DE ACCIÓN	PROCEDIMIENTO
TEMBLORES Y TERREMOTOS	ALEJARSE DE LOS VENTANALES, MANTENERSE EN LOS CORREDORES	NO GRITAR NI CORRER, ESPERAR LA ALARMA O SEÑAL ESTABLECIDA PARA EVACUAR EL EDIFICIO AL PUNTO DE ENCUENTRO
INCENDIOS Y EXPLOSIONES	COMUNIQUE INMEDIATAMENTE Y ALÉJESE DEL ORIGEN	NO GRITAR NI CORRER, NO USAR LAS ESCALERAS ELÉCTRICAS NI ASCENSORES
CONTAMINACIONES BIOLÓGICAS Y QUÍMICAS (ENFERMEDADES CONTAGIOSAS Y PRESENCIA DE GASES TÓXICOS)	COMUNIQUE INMEDIATAMENTE Y ALÉJESE DEL ORIGEN	LLAMAR A TELÉFONOS DE EMERGENCIA O DIRIGIRSE A DISPENSARIO MEDICO
AMENAZAS A LA SEGURIDAD FÍSICA, AMENAZA DE BOMBA	COMUNIQUE INMEDIATAMENTE AL MIEMBRO DEL COMITÉ MÁS CERCANO O UNA AUTORIDAD DE LA INSTITUCIÓN	NO GRITAR, NI CORRER, MANTENERSE EN ESPERA DE LA SEÑAL DE EVACUACIÓN EMITIDA POR LA AUTORIDAD

Teléfonos de emergencia



Dispensario Médico
ext. 218



Emergencias Generales
911

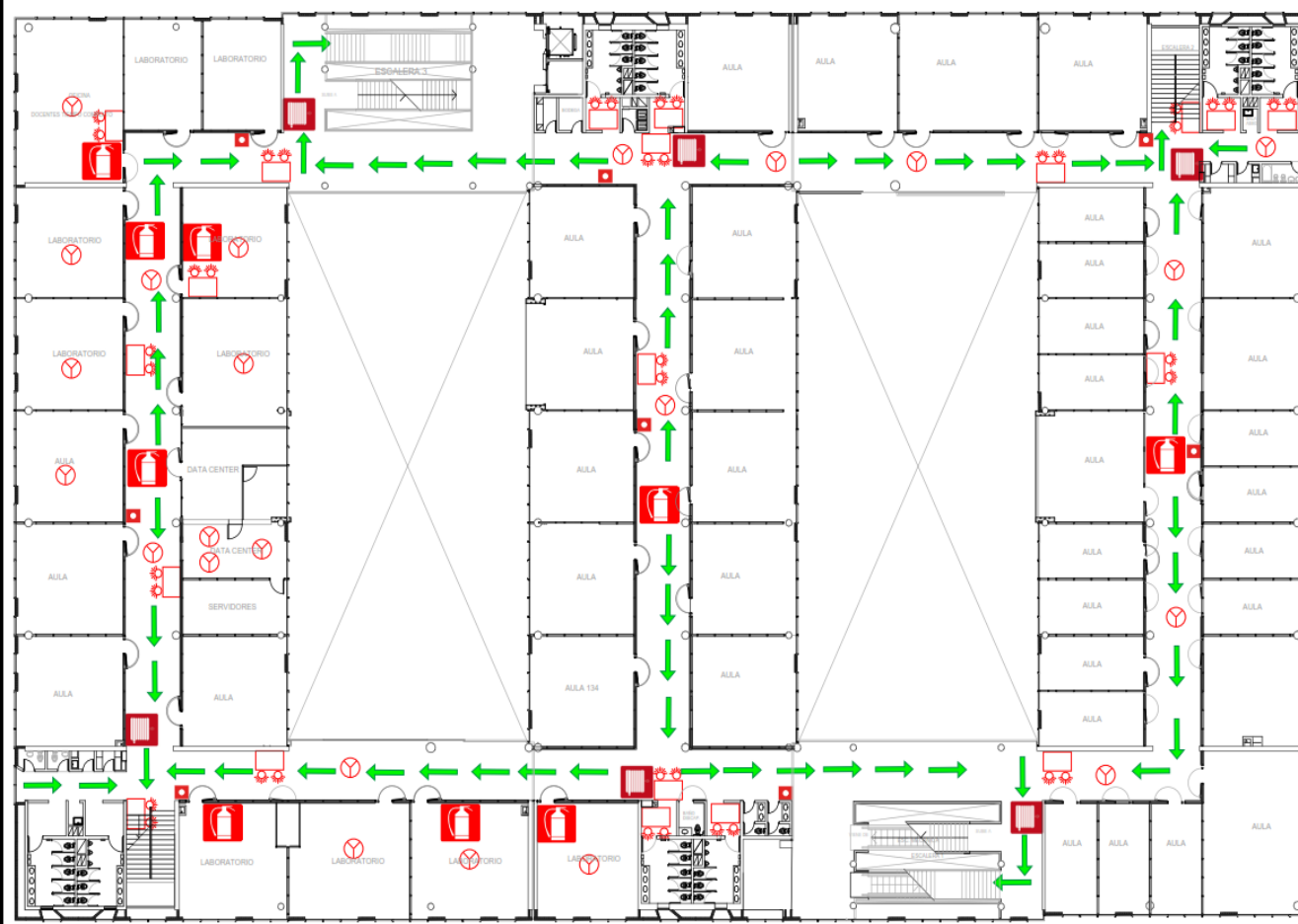
SIMBOLOGIA

	Ruta de evacuación		Gabinete contra incendios
	Extintor		Lámpara de emergencia.
	Pulsador		Detector de humo.
	Rociador		Panel central c.i.

Campus Granados

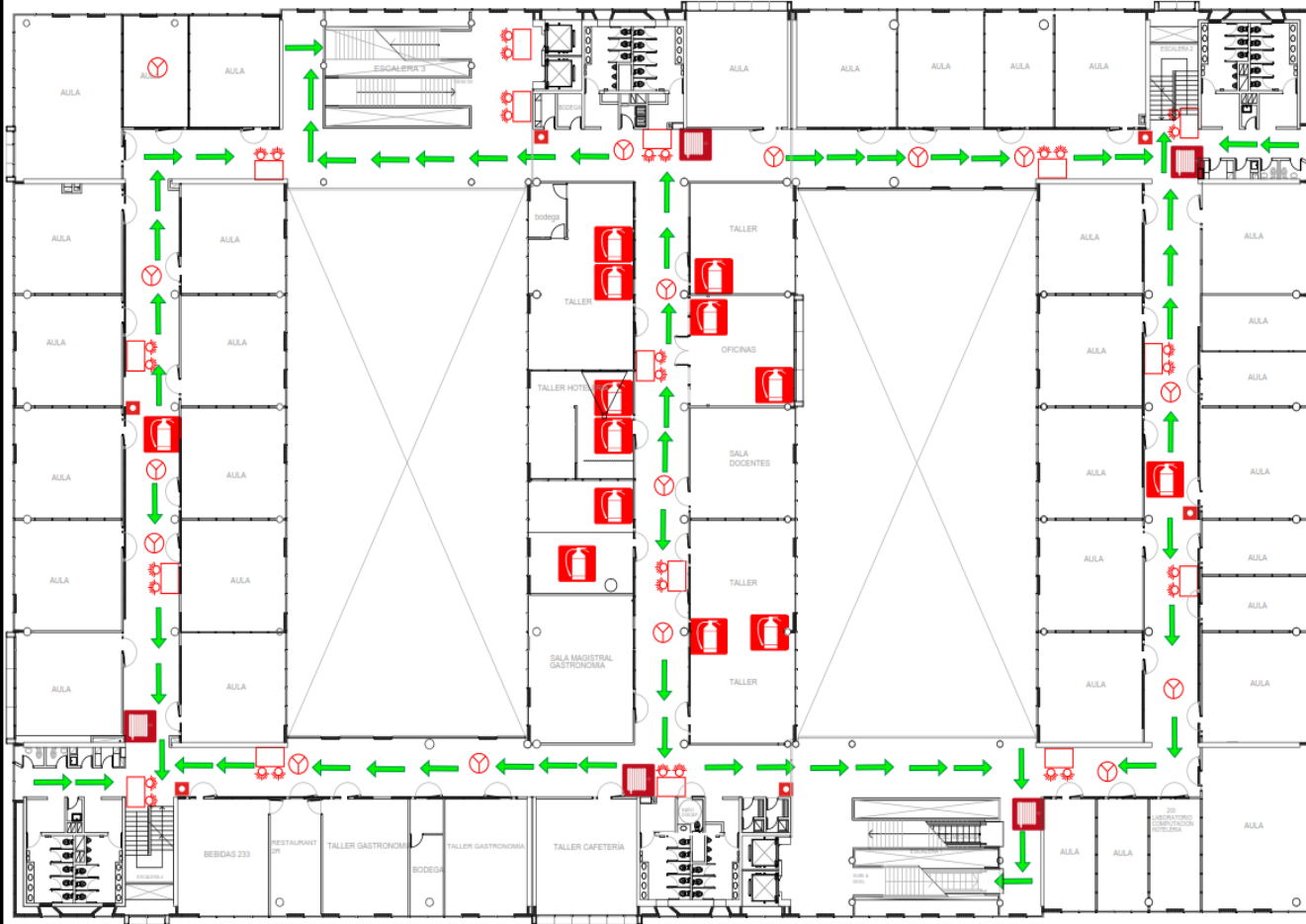
Piso uno (P1)
Fecha de elaboración:
2016/06/15
Ciudad/País: Quito - Ecuador

Elaborado por: Unidad de Seguridad y Salud Ocupacional





UNIVERSIDAD DE LAS AMERICAS PLAN DE EMERGENCIAS Y EVACUACION



QUE DEBEMOS HACER EN CASO DE EMERGENCIA

EMERGENCIA	MEDIDAS DE ACCIÓN	PROCEDIMIENTO
TEMBLORES Y TERREMOTOS	ALEJARSE DE LOS VENTANALES, MANTENERSE EN LOS CORREDORES	NO GRITAR NI CORRER, ESPERAR LA ALARMA O SEÑAL ESTABLECIDA PARA EVACUAR EL EDIFICIO AL PUNTO DE ENCUENTRO
INCENDIOS Y EXPLOSIONES	COMUNIQUE INMEDIATAMENTE Y ALÉJESE DEL ORIGEN	NO GRITAR NI CORRER, NO USAR LAS ESCALERAS ELÉCTRICAS NI ASCENSORES
CONTAMINACIONES BIOLÓGICAS Y QUÍMICAS (ENFERMEDADES CONTAGIOSAS Y PRESENCIA DE GASES TÓXICOS)	COMUNIQUE INMEDIATAMENTE Y ALÉJESE DEL ORIGEN	LLAMAR A TELÉFONOS DE EMERGENCIA O DIRIGIRSE A DISPENSARIO MEDICO
AMENAZAS A LA SEGURIDAD FÍSICA, AMENAZA DE BOMBA	COMUNIQUE INMEDIATAMENTE AL MIEMBRO DEL COMITÉ MÁS CERCANO O UNA AUTORIDAD DE LA INSTITUCIÓN	NO GRITAR, NI CORRER, MANTENERSE EN ESPERA DE LA SEÑAL DE EVACUACIÓN EMITIDA POR LA AUTORIDAD

Teléfonos de emergencia



Dispensario Médico
ext. 218



Emergencias Generales
911

SIMBOLOGIA

	Ruta de evacuación		Gabinete contra incendios
	Extintor		Lámpara de emergencia.
	Pulsador		Detector de humo.
	Rociador		Panel central c.i.

Campus Granados

Piso dos (P2)

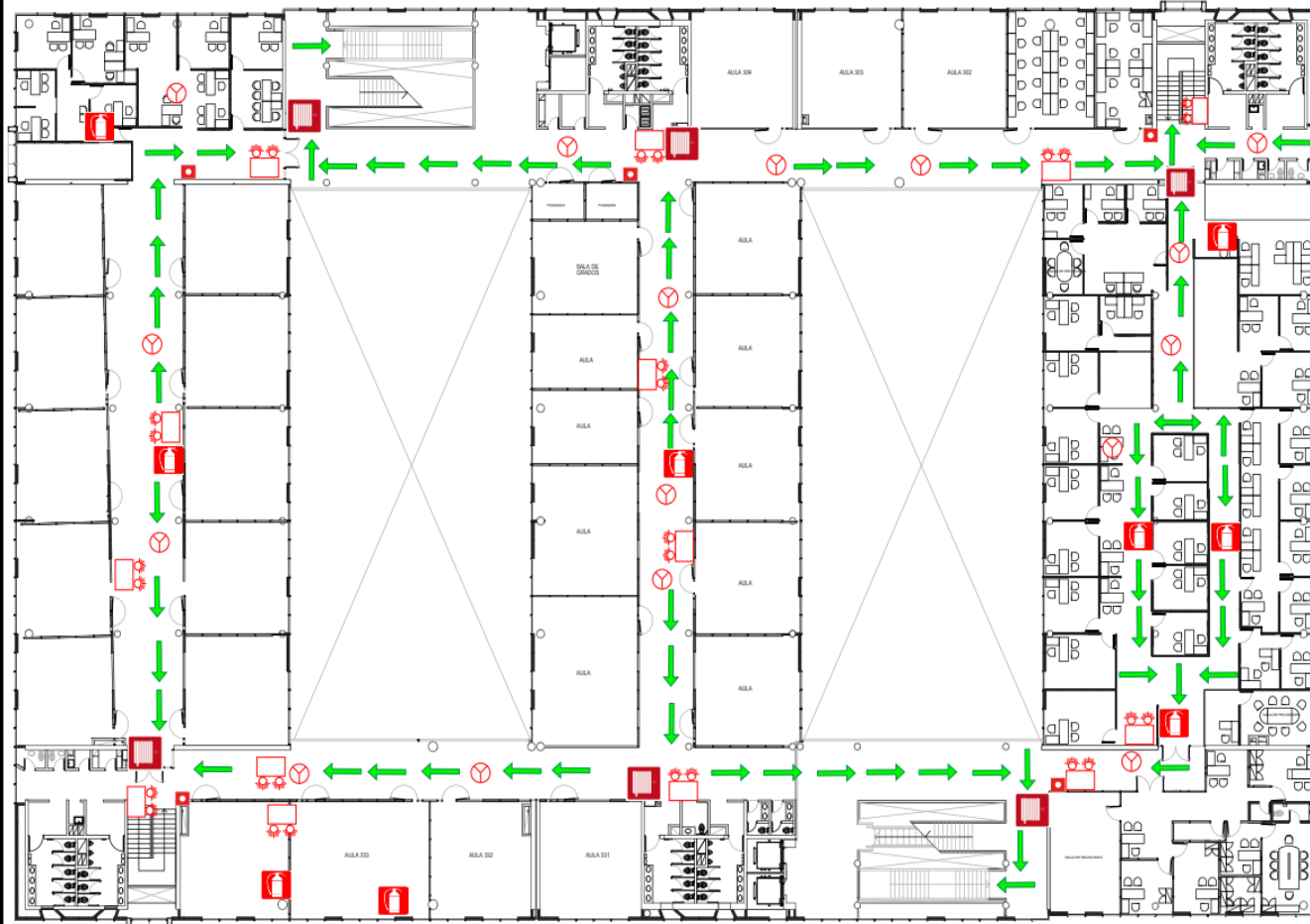
Fecha de elaboración:
2016/06/15

Ciudad/País: Quito - Ecuador

Elaborado por: Unidad de Seguridad y Salud Ocupacional



UNIVERSIDAD DE LAS AMERICAS PLAN DE EMERGENCIAS Y EVACUACION



QUE DEBEMOS HACER EN CASO DE EMERGENCIA

EMERGENCIA	MEDIDAS DE ACCIÓN	PROCEDIMIENTO
TEMBLORES Y TERREMOTOS	ALEJARSE DE LOS VENTANALES, MANTENERSE EN LOS CORREDORES	NO GRITAR NI CORRER, ESPERAR LA ALARMA O SEÑAL ESTABLECIDA PARA EVACUAR EL EDIFICIO AL PUNTO DE ENCUENTRO
INCENDIOS Y EXPLOSIONES	COMUNIQUE INMEDIATAMENTE Y ALÉJESE DEL ORIGEN	NO GRITAR NI CORRER, NO USAR LAS ESCALERAS ELÉCTRICAS NI ASCENSORES
CONTAMINACIONES BIOLÓGICAS Y QUÍMICAS (ENFERMEDADES CONTAGIOSAS Y PRESENCIA DE GASES TÓXICOS)	COMUNIQUE INMEDIATAMENTE Y ALÉJESE DEL ORIGEN	LLAMAR A TELÉFONOS DE EMERGENCIA O DIRIGIRSE A DISPENSARIO MEDICO
AMENAZAS A LA SEGURIDAD FÍSICA, AMENAZA DE BOMBA	COMUNIQUE INMEDIATAMENTE AL MIEMBRO DEL COMITÉ MÁS CERCAÑO O UNA AUTORIDAD DE LA INSTITUCIÓN	NO GRITAR, NI CORRER, MANTENERSE EN ESPERA DE LA SEÑAL DE EVACUACIÓN EMITIDA POR LA AUTORIDAD

Teléfonos de emergencia



Dispensario Médico
ext. 218



Emergencias Generales
911

SIMBOLOGIA

	Ruta de evacuación		Gabinete contra incendios
	Extintor		Lámpara de emergencia.
	Pulsador		Detector de humo.
	Rociador		Panel central c.i.

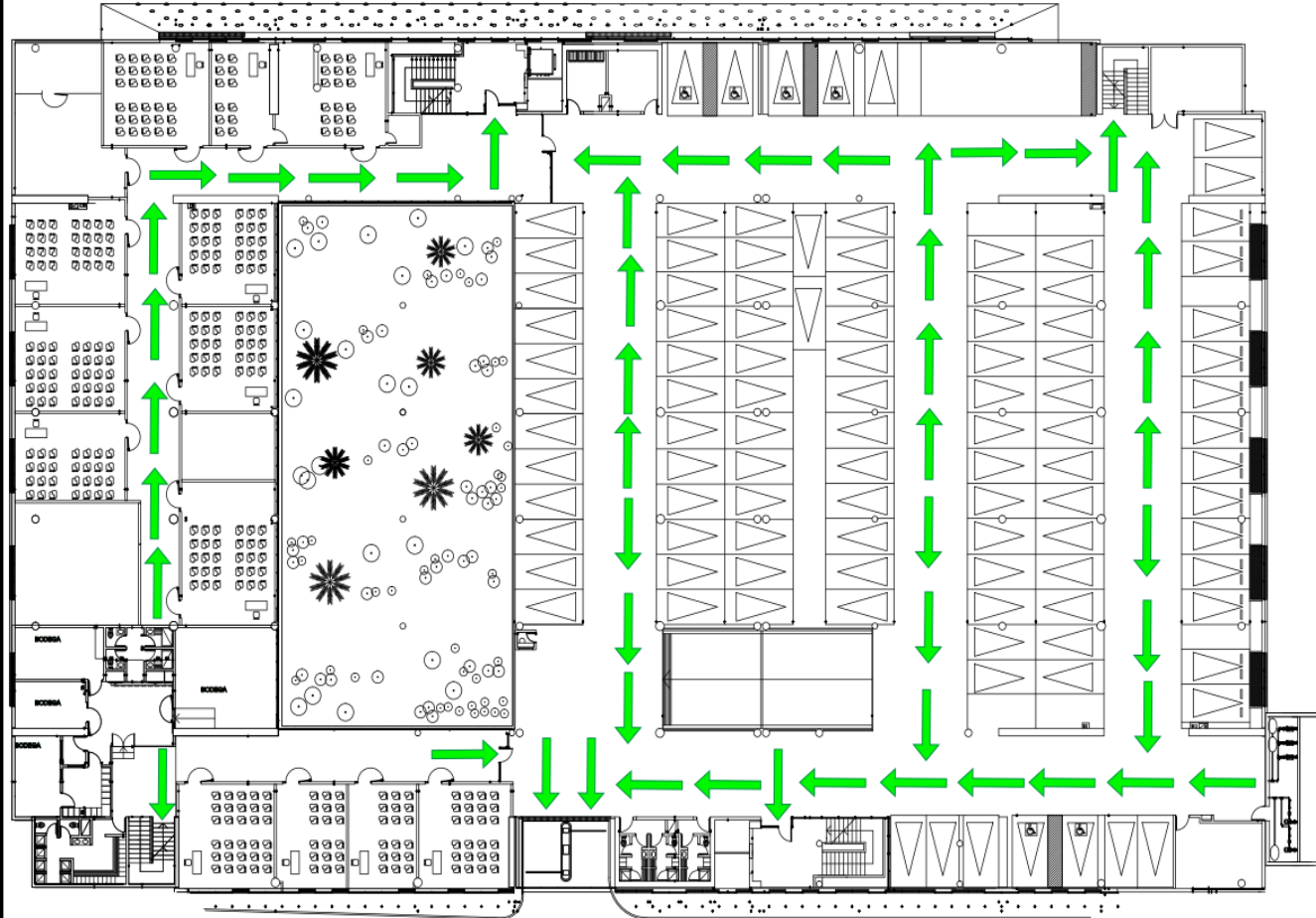
Campus Granados

Piso tres (P3)
Fecha de elaboración:
2016/06/15
Ciudad/País: Quito - Ecuador

Elaborado por: Unidad de Seguridad y Salud Ocupacional



UNIVERSIDAD DE LAS AMERICAS PLAN DE EMERGENCIAS Y EVACUACION



QUE DEBEMOS HACER EN CASO DE EMERGENCIA

EMERGENCIA	MEDIDAS DE ACCIÓN	PROCEDIMIENTO
TEMBLORES Y TERREMOTOS	ALEJARSE DE LOS VENTANALES, MANTENERSE EN LOS CORREDORES	NO GRITAR NI CORRER, ESPERAR LA ALARMA O SEÑAL ESTABLECIDA PARA EVACUAR EL EDIFICIO AL PUNTO DE ENCUENTRO
INCENDIOS Y EXPLOSIONES	COMUNIQUE INMEDIATAMENTE Y ALÉJESE DEL ORIGEN	NO GRITAR NI CORRER, NO USAR LAS ESCALERAS ELÉCTRICAS NI ASCENSORES
CONTAMINACIONES BIOLÓGICAS Y QUÍMICAS (ENFERMEDADES CONTAGIOSAS Y PRESENCIA DE GASES TÓXICOS)	COMUNIQUE INMEDIATAMENTE Y ALÉJESE DEL ORIGEN	LLAMAR A TELÉFONOS DE EMERGENCIA O DIRIGIRSE A DISPENSARIO MEDICO
AMENAZAS A LA SEGURIDAD FÍSICA, AMENAZA DE BOMBA	COMUNIQUE INMEDIATAMENTE AL MIEMBRO DEL COMITÉ MÁS CERCANO O UNA AUTORIDAD DE LA INSTITUCIÓN	NO GRITAR, NI CORRER, MANTENERSE EN ESPERA DE LA SEÑAL DE EVACUACIÓN EMITIDA POR LA AUTORIDAD

Teléfonos de emergencia


Dispensario Médico
ext. 218



Emergencias Generales
911

SIMBOLOGIA

	Ruta de evacuación		Gabinete contra incendios
	Extintor		Lámpara de emergencia.
	Pulsador		Detector de humo.
	Rociador		Extintor rodante

Campus Granados

Subsuelo1 (S1)
Fecha de elaboración:
2016/06/15
Ciudad/País: Quito - Ecuador

Elaborado por: Unidad de Seguridad y Salud Ocupacional



UNIVERSIDAD DE LAS AMERICAS PLAN DE EMERGENCIAS Y EVACUACION

QUE DEBEMOS HACER EN CASO DE EMERGENCIA

EMERGENCIA	MEDIDAS DE ACCIÓN	PROCEDIMIENTO
TEMBLORES Y TERREMOTOS	ALEJARSE DE LOS VENTANALES, MANTENERSE EN LOS CORREDORES	NO GRITAR NI CORRER, ESPERAR LA ALARMA O SEÑAL ESTABLECIDA PARA EVACUAR EL EDIFICIO AL PUNTO DE ENCUENTRO
INCENDIOS Y EXPLOSIONES	COMUNIQUE INMEDIATAMENTE Y ALÉJESE DEL ORIGEN	NO GRITAR NI CORRER, NO USAR LAS ESCALERAS ELÉCTRICAS NI ASCENSORES
CONTAMINACIONES BIOLÓGICAS Y QUÍMICAS (ENFERMEDADES CONTAGIOSAS Y PRESENCIA DE GASES TÓXICOS)	COMUNIQUE INMEDIATAMENTE Y ALÉJESE DEL ORIGEN	LLAMAR A TELÉFONOS DE EMERGENCIA O DIRIGIRSE A DISPENSARIO MEDICO
AMENAZAS A LA SEGURIDAD FÍSICA, AMENAZA DE BOMBA	COMUNIQUE INMEDIATAMENTE AL MIEMBRO DEL COMITÉ MÁS CERCANO O UNA AUTORIDAD DE LA INSTITUCIÓN	NO GRITAR, NI CORRER, MANTENERSE EN ESPERA DE LA SEÑAL DE EVACUACIÓN EMITIDA POR LA AUTORIDAD

Teléfonos de emergencia


Dispensario Médico
ext. 218


Emergencias Generales
911

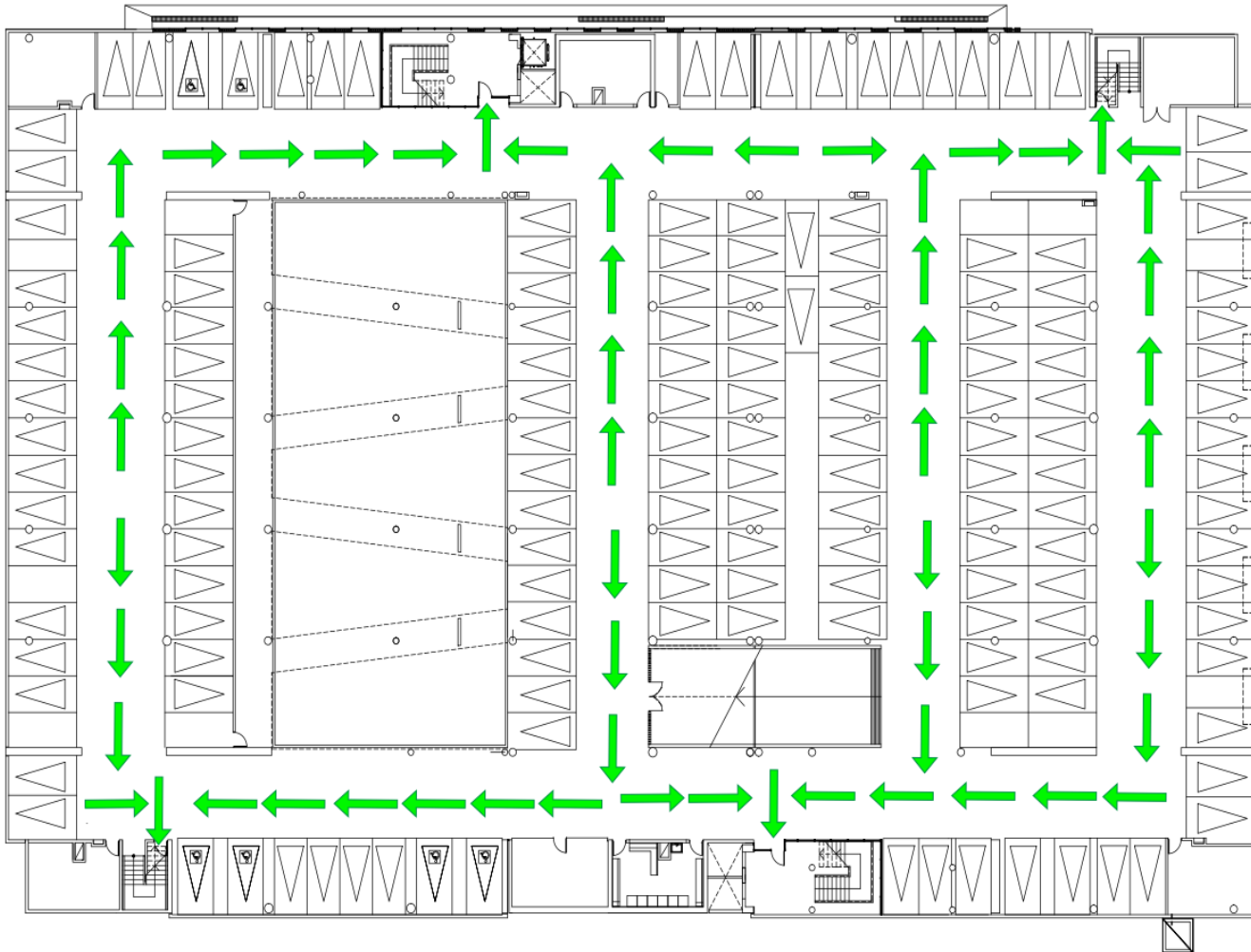
SIMBOLOGIA

-  Ruta de evacuación
-  Gabinete contra incendios
-  Extintor
-  Lámpara de emergencia.
-  Pulsador
-  Detector de humo.
-  Rociador
-  Extintor rodante

Campus Granados

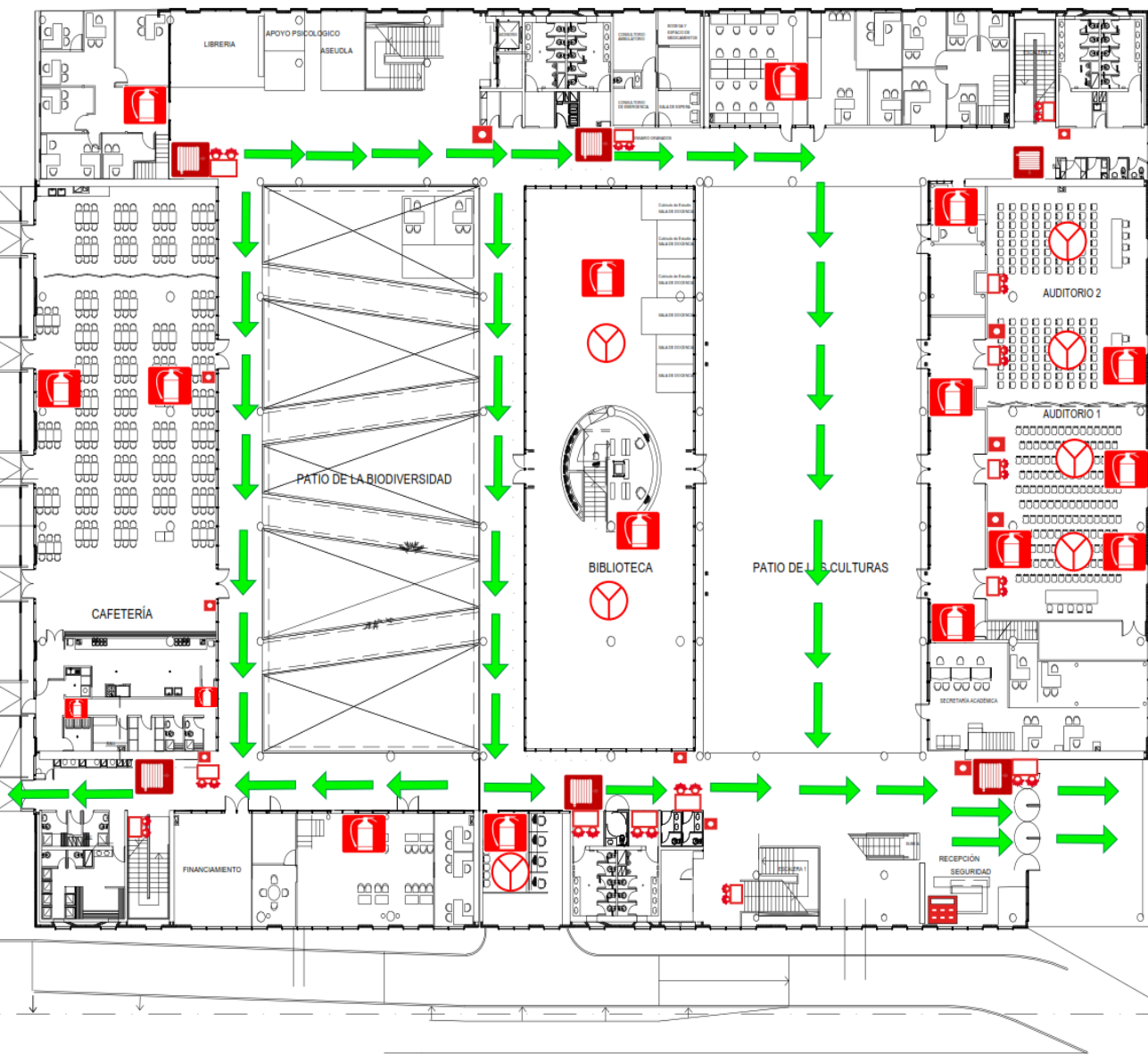
Subsuelo 2 (S2)
 Fecha de elaboración:
 2016/06/15
 Ciudad/País: Quito - Ecuador

Elaborado por: Unidad de Seguridad y Salud Ocupacional





UNIVERSIDAD DE LAS AMERICAS PLAN DE EMERGENCIAS Y EVACUACION



QUE DEBEMOS HACER EN CASO DE EMERGENCIA

EMERGENCIA	MEDIDAS DE ACCIÓN	PROCEDIMIENTO
TEMBLORES Y TERREMOTOS	ALEJARSE DE LOS VENTANALES, MANTENERSE EN LOS CORREDORES	NO GRITAR NI CORRER, ESPERAR LA ALARMA O SEÑAL ESTABLECIDA PARA EVACUAR EL EDIFICIO AL PUNTO DE ENCUENTRO
INCENDIOS Y EXPLOSIONES	COMUNIQUE INMEDIATAMENTE Y ALÉJESE DEL ORIGEN	NO GRITAR NI CORRER, NO USAR LAS ESCALERAS ELÉCTRICAS NI ASCENSORES
CONTAMINACIONES BIOLÓGICAS Y QUÍMICAS (ENFERMEDADES CONTAGIOSAS Y PRESENCIA DE GASES TÓXICOS)	COMUNIQUE INMEDIATAMENTE Y ALÉJESE DEL ORIGEN	LLAMAR A TELÉFONOS DE EMERGENCIA O DIRIGIRSE A DISPENSARIO MEDICO
AMENAZAS A LA SEGURIDAD FÍSICA, AMENAZA DE BOMBA	COMUNIQUE INMEDIATAMENTE AL MIEMBRO DEL COMITÉ MÁS CERCANO O UNA AUTORIDAD DE LA INSTITUCIÓN	NO GRITAR, NI CORRER, MANTENERSE EN ESPERA DE LA SEÑAL DE EVACUACIÓN EMITIDA POR LA AUTORIDAD

Teléfonos de emergencia

Dispensario Médico
ext. 291

SERVICIO INTEGRADO DE SEGURIDAD
911
Emergencias Generales
911

SIMBOLOGIA

	Ruta de evacuación		Gabinete contra incendios
	Extintor		Lámpara de emergencia.
	Pulsador		Detector de humo.
	Rociador		Panel central c.i.

Campus Granados

Planta baja (PB)
 Fecha de elaboración:
 2016/06/15
 Ciudad/País: Quito - Ecuador

Elaborado por: Unidad de Seguridad y Salud Ocupacional

Evacuación Parqueaderos Campus Queri





- Por evacuación de incendio no es posible dejar los vehículos estacionados en los parqueaderos de la universidad.
- El servicio de cobro de parqueadero se alzará, no hay cobro del parqueadero el día de la evacuación.
- Obedezca el flujo de evacuación y las indicaciones al salir de los campus, no sea agresivo en la conducción de su vehículo, si usted no pudo salir en su turno debe esperar a que evacuen todos para salir.

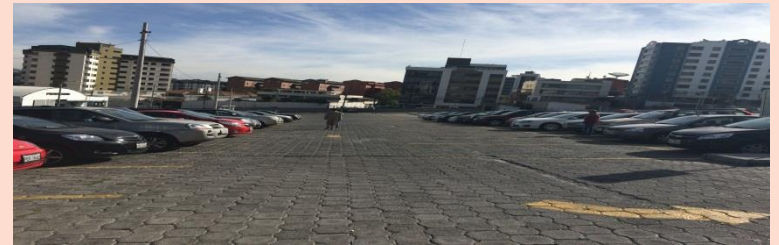


Forma de Evacuar Queri

Prioridad de Evacuación

Registro

1. Parqueadero Estudiantes

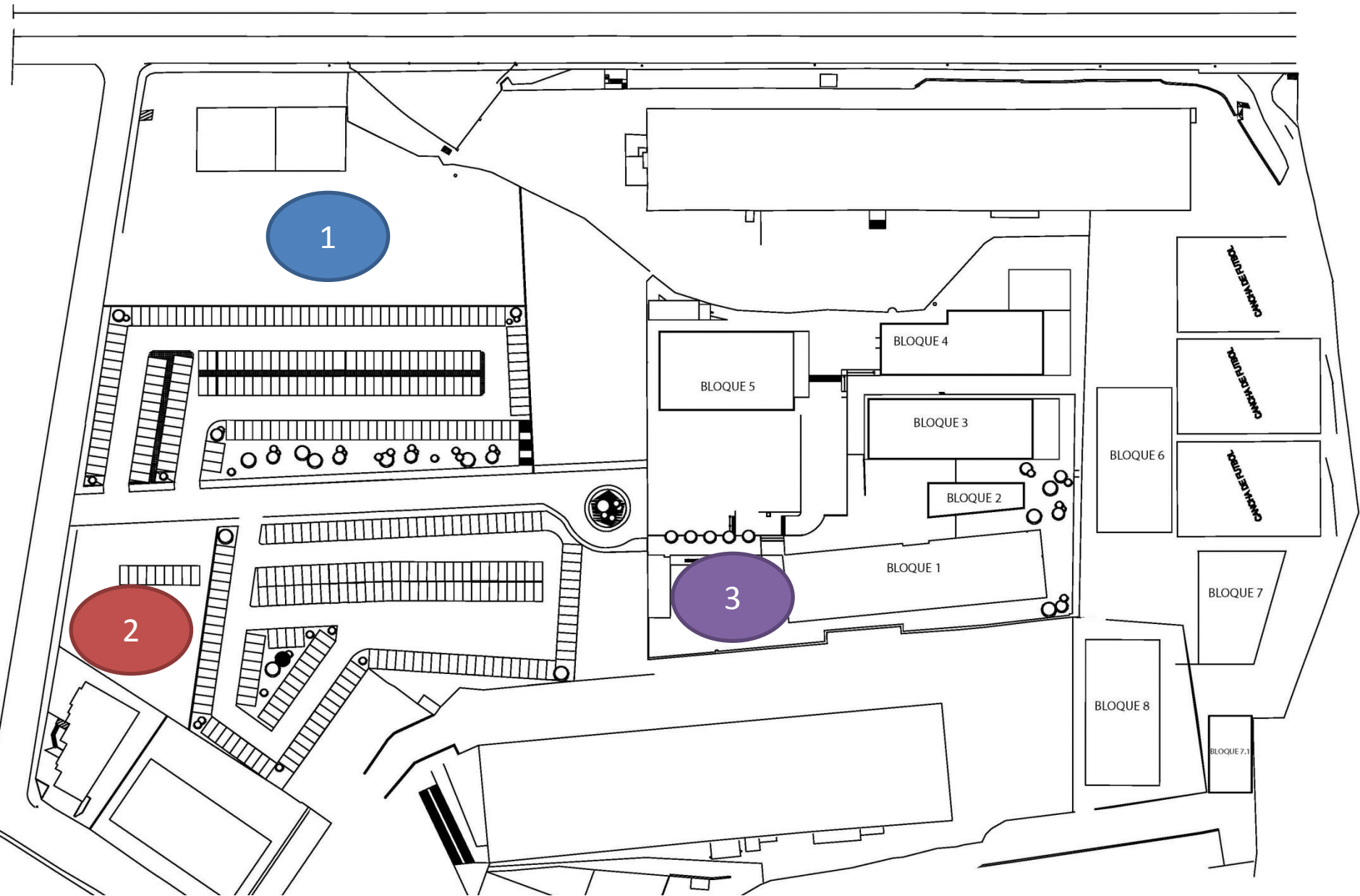


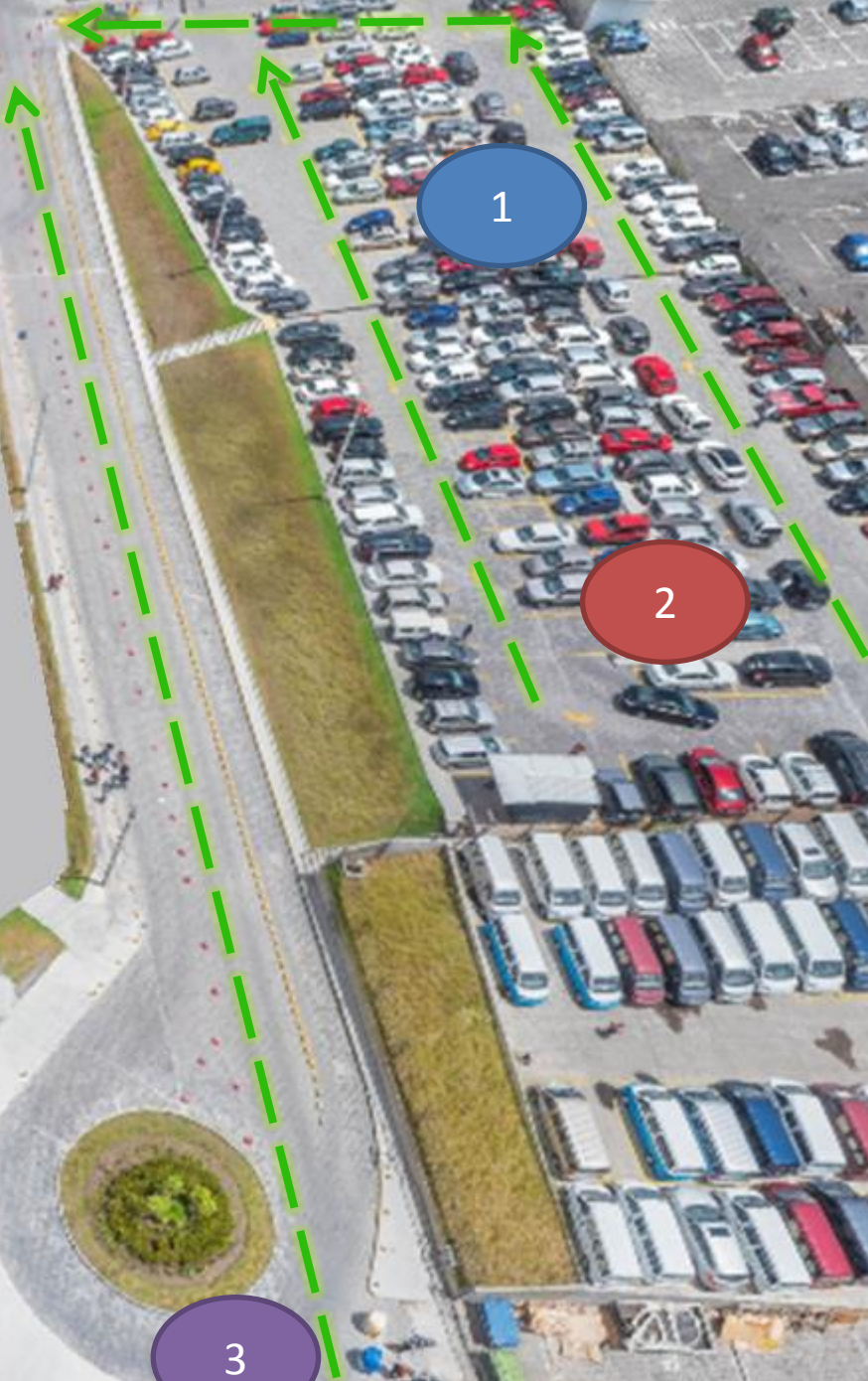
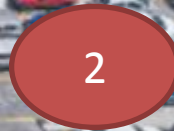
2. Parqueadero Docentes



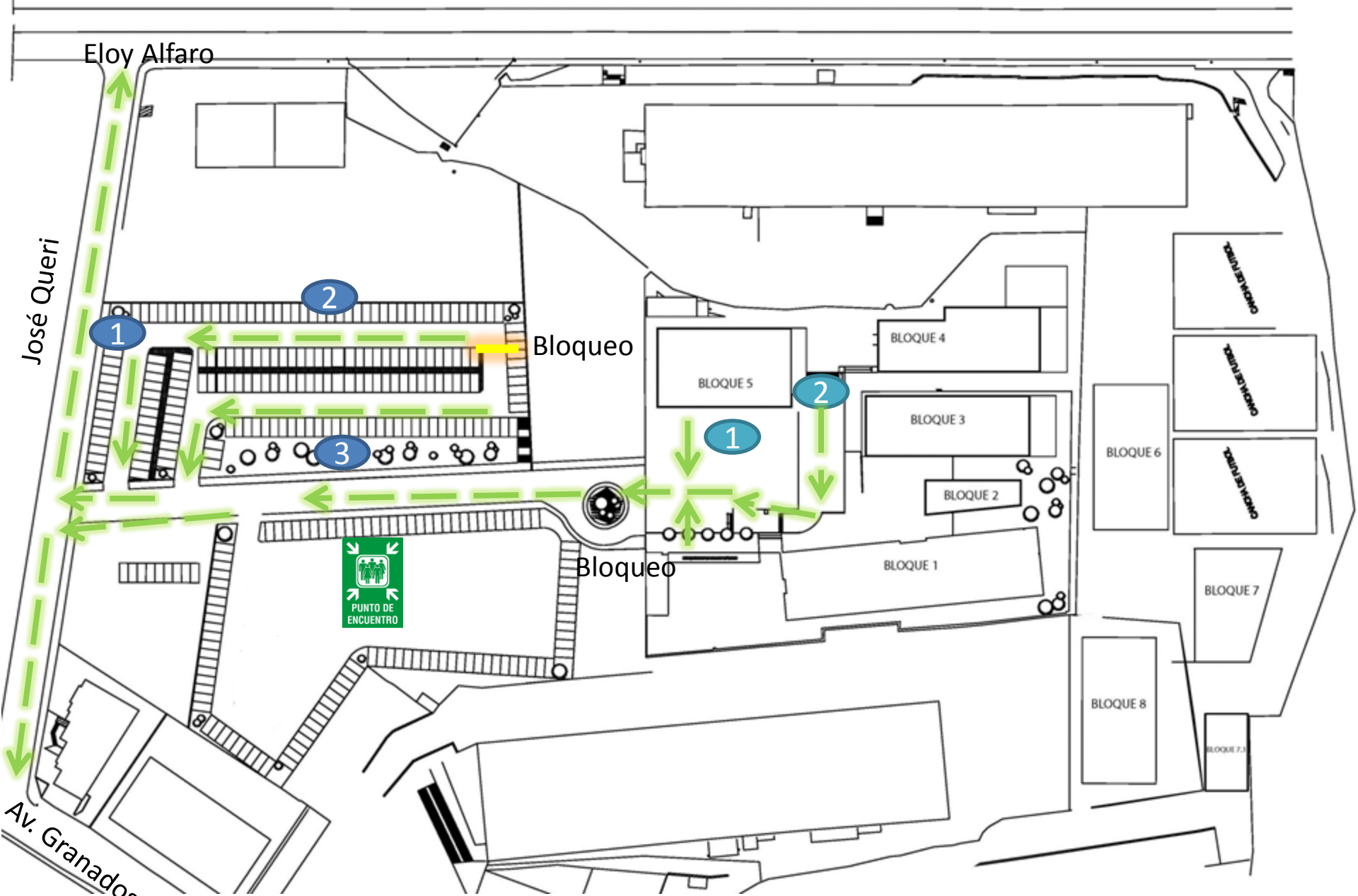
3. Parqueadero interno Banderas







Vista aérea





1

2

3

Vista aérea



2

1

Evacuación Parqueadero Estudiante

Prioridad evacuación	Registro
1. Perímetro cercano a salida	
2 Ingreso 1, si hay fila central sale primero, si esta bloqueado derecha, sale primero izquierda Primero sale derecha Segundo sale Izquierda	
Bloqueo zona ingreso 1.	

Evacuación Parqueadero Estudiante

Prioridad evacuación	Registro
<p>3. Ingreso 2. Se desbloquee ingreso Primero sale derecha Segundo sale Izquierda</p>	
<p>Se entrega llaves a los conductores</p>	
<p>4. Sale primero frente y luego sale posterior</p>	

Evacuación Perímetro

Prioridad evacuación

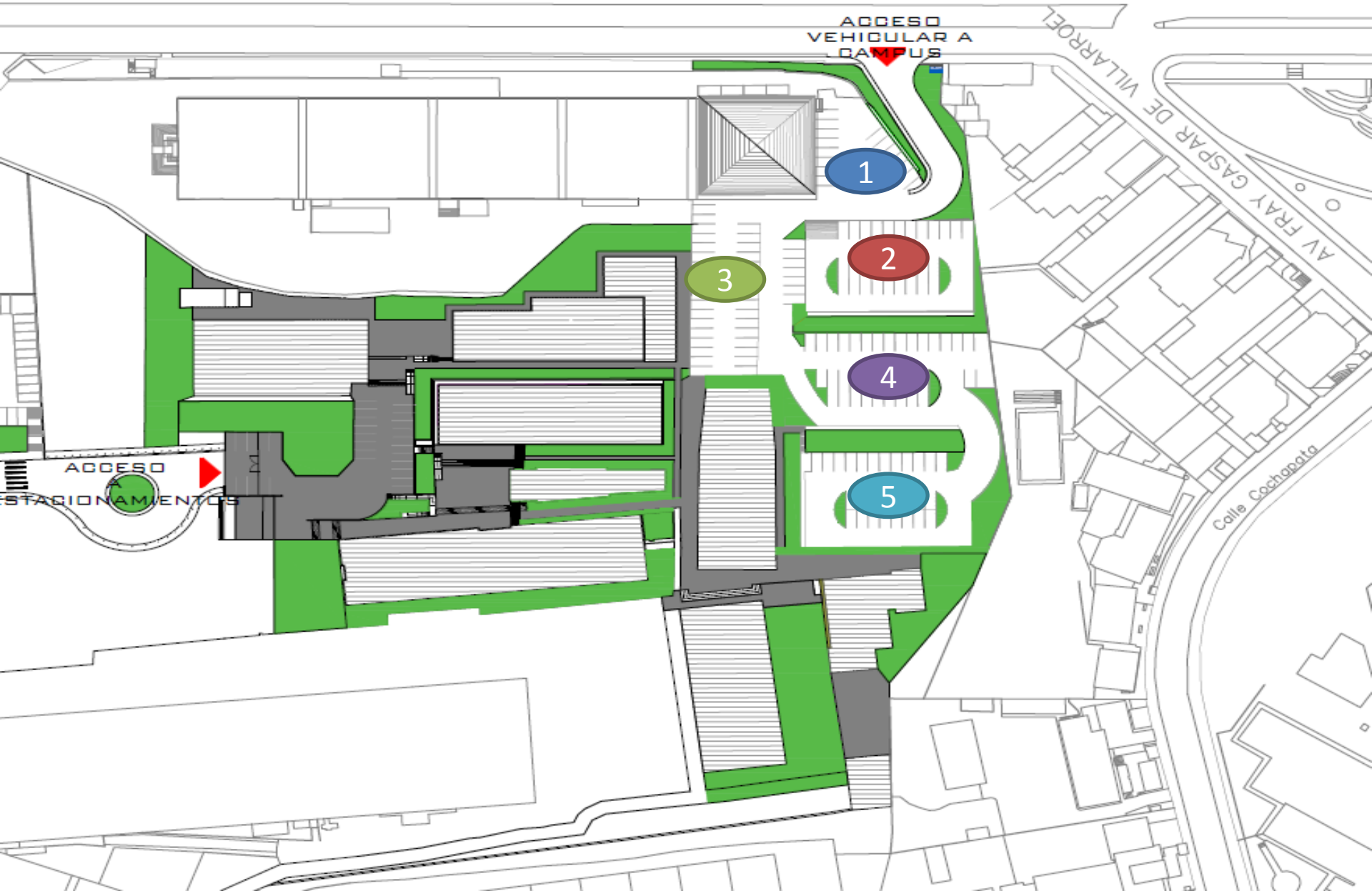
1 sale Derecha hacia avenida Eloy Alfaro
No se permite salir hacia Av. Granados
Solo cuando el semáforo se encuentre e rojo y Av. Queri Llena desfogue hacia abajo Av. Granados

Registro



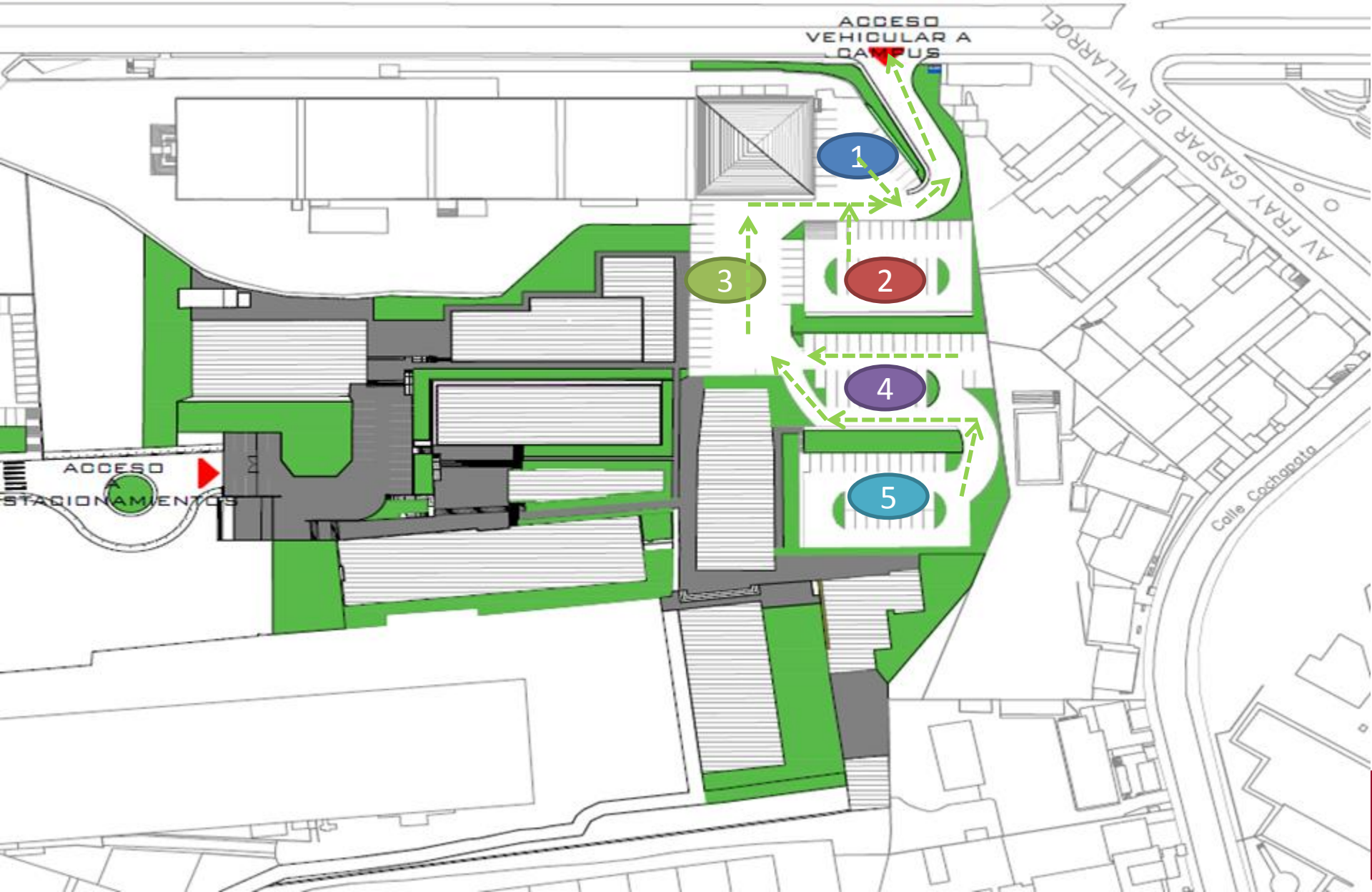
Evacuación Parqueadero Docentes

ELOY ALFARO



Evacuación Parqueadero Docentes

ELOY ALFARO



Evacuación Parqueadero Docentes

Prioridad evacuación



Registro



UNIDAD DE SEGURIDAD
Y SALUD OCUPACIONAL

GRACIAS

SALUD SEGURIDAD
Y AMBIENTE

udla

