



SALUD SEGURIDAD
Y AMBIENTE

ucla.



udla.

Erupción Volcánica



**Plan de Emergencia
y Autoprotección**

¡Nos preocupamos por ti!

SALUD SEGURIDAD
Y AMBIENTE

udla.



Disposiciones

- La evacuación es un evento que solo se da en caso de emergencia
- La Unidad de Salud, Seguridad y Ambiente, que tiene parámetros para la evacuación o en su defecto en ausencia de un miembro del equipo SSA el Jefe de Campus es el encargado de activar la evacuación, a falta de los descritos será el supervisor de campus el dar la activación de la evacuación.





Disposiciones

- La evacuación en caso de erupción volcánica es una evacuación sin retorno, deberá obligatoriamente llevar sus pertenencia y salir.
- La evacuación es una medida preventiva, durante esta evacuación no hay peligro inminente a la vida de las personas, por tanto hay que tener calma y salir deprisa pero no entrar en pánico.
- Las únicas personas que tienen prioridad de salida durante la evacuación por causa del volcán Cotopaxi son aquellos que tengan domicilio en los valles de los Chillos, Cumbaya y Tumbaco, los demás tendrán que obedecer y seguir el flujo normal de evacuación



Disposiciones

- Dada la voz de evacuación todas los funcionarios, visitantes, estudiantes, proveedores y contratistas, debe obligatoriamente evacuar los campus.



Sirenas y Alarmas



- Para la evacuación por causa de erupción volcánica no sonarán sirenas de alerta.
- La alarma la procederán a dar de manera verbal por medio de los guardias, personal de mantenimiento y personal de evacuación debidamente autorizado y registrado en la Unidad SSA.
- Las personas que tienen cargo o responsabilidad de equipos, máquinas, maquinaria, instalaciones u otros en los que sea necesario proteger, desconectar, bloquear y deshabilitar, deberán obligatoriamente quedarse sin que esto implique un riesgo para su vida y según procedimiento apagar lo descrito anteriormente.
- La voz de evacuación debe ser seguida por todos los funcionarios este procedimiento tiene carácter obligatorio y su seguimiento es condición de trabajo y empleo.

¿Cuándo Evacuar?



- Una vez dispuesto por las autoridades competentes internas, los campus serán evacuados de manera controlada y ordenada previa la voz de evacuación.
- Esta evacuación tiene un carácter de no retorno a actividades, lo que significa que decretada la evacuación no hay regreso a oficinas o clases.



**RUTA DE
EVACUACION**



SALUD SEGURIDAD
Y AMBIENTE



- Mantenga la calma, no corra, no bromee, no grite, si puede ayude en la evacuación a otros, lo importante es que usted salga
- La evacuación debe ser ordenada, debe realizarlo en fila india uno del tras del otro, a paso firme.
- Deberá salir con todas sus pertenencias a los puntos de encuentro y esperar por indicaciones. No se quede en medio camino



- Cuando llegue al punto de encuentro espere la voz oficial con información. Usted deberá esperar como mínimo 25 minutos antes de tener información, tenga en cuenta que este tiempo es el mínimo que se necesita para verificar las edificaciones de la universidad.
- Luego de la verificación se informará si se retorna a las actividades.
- En caso de no retorno acatar la decisión y retirarse de los campus
- En caso de poseer vehículos acatar el plan de evacuación de parqueaderos



PUNTO DE ENCUENTRO

CAMPUS QUERI

Zona central del ingreso a

Queri

Parqueaderos Queri



SALUD SEGURIDAD
Y AMBIENTE

Disposiciones Generales

- Los Docentes son líderes de evacuación y bajo su responsabilidad esta lo siguiente:
 - Suspender automáticamente clases o actividades después de recibir la orden de evacuación o escuchar una sirena general de campus. Su prioridad es salir y evacuar los edificios.
 - Desplazarse con sus alumnos hasta el punto de encuentro o abandonar el campus según sea el caso.
 - Comunicar a un brigadista de evacuación si alguna persona se queda en el aula.
 - Mantener el orden durante la evacuación de sus estudiantes y que estos salgan en fila india.
 - Si como docente no se siente en capacidad de manejar al grupo durante una emergencia, deberá delegar esta responsabilidad a 2 estudiantes del aula que se encuentre.
 - Si usted se encuentra atendiendo a estudiantes o visitantes en el campus (administrativo o docente), debe suspender toda actividad y llevar a las visitas hacia el punto de encuentro con usted
 - Si usted esta organizando un evento debe suspender el evento y llevar a todos los participantes del evento a los puntos de encuentro.



Retorno a actividades

- El retorno a actividades será informado por medio de la página web de la UDLA y llamada al PBX de la Universidad.
- Antes de regresar a actividades los diferentes departamentos encargados verificarán si los campus universitarios se encuentran habitables, es posible que unos campus se habiliten y otros no, debe mantenerse pendiente e informado para este efecto

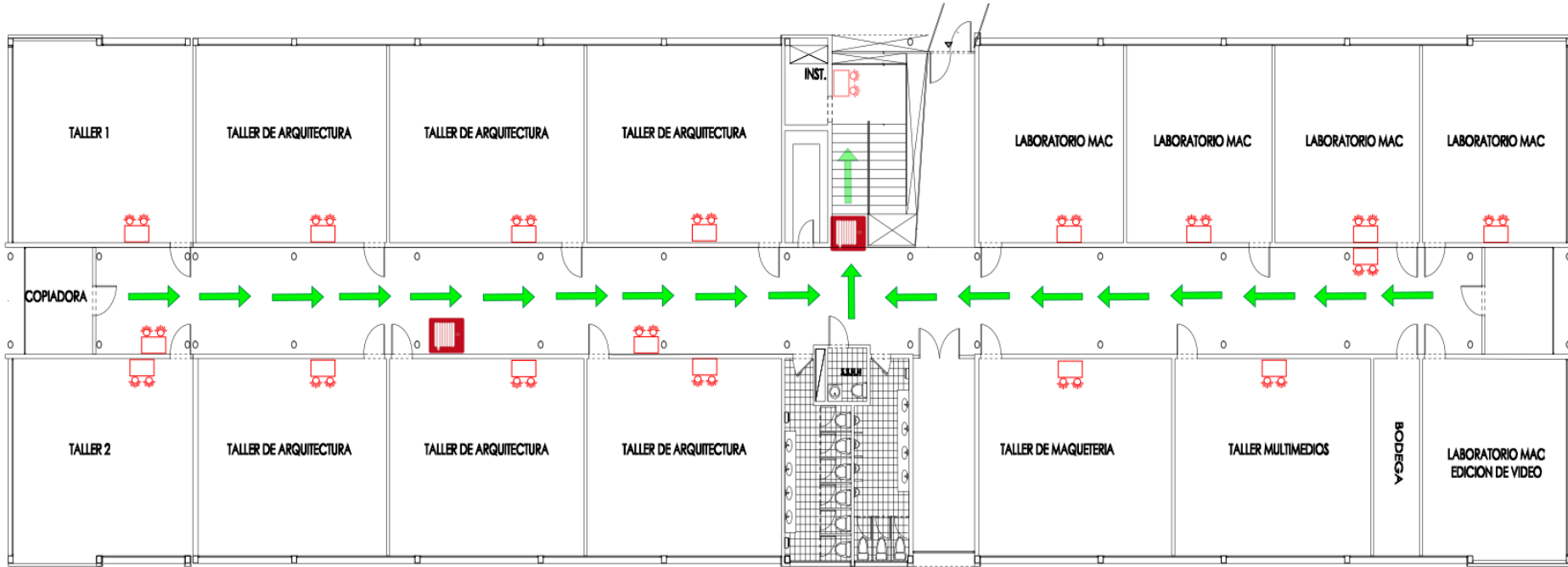


Riesgos Campus Granados









QUE DEBEMOS HACER EN CASO DE EMERGENCIA

EMERGENCIA	MEDIDAS DE ACCIÓN	PROCEDIMIENTO
TEMBLORES Y TERREMOTOS	ALEJARSE DE LOS VENTANALES, MANTENERSE EN LOS CORREDORES	NO GRITAR NI CORRER, ESPERAR LA ALARMA O SEÑAL ESTABLECIDA PARA EVACUAR EL EDIFICIO AL PUNTO DE ENCUENTRO
INCENDIOS Y EXPLOSIONES	COMUNIQUE INMEDIATAMENTE Y ALÉJESE DEL ORIGEN	NO GRITAR NI CORRER, NO USAR LAS ESCALERAS ELÉCTRICAS NI ASCENSORES
CONTAMINACIONES BIOLÓGICAS Y QUÍMICAS (ENFERMEDADES CONTAGIOSAS Y PRESENCIA DE GASES TÓXICOS)	COMUNIQUE INMEDIATAMENTE Y ALÉJESE DEL ORIGEN	LLAMAR A TELÉFONOS DE EMERGENCIA O DIRIGIRSE A DISPENSARIO MEDICO
AMENAZAS A LA SEGURIDAD FÍSICA, AMENAZA DE BOMBA	COMUNIQUE INMEDIATAMENTE AL MIEMBRO DEL COMITÉ MÁS CERCANO O UNA AUTORIDAD DE LA INSTITUCIÓN	NO GRITAR, NI CORRER, MANTENERSE EN ESPERA DE LA SEÑAL DE EVACUACIÓN EMITIDA POR LA AUTORIDAD

SIMBOLOGIA



Ruta de evacuación



Extintor



Pulsador



Gabinete contra incendios



Lámpara de emergencia.



Detector de humo.

Teléfonos de emergencia



Emergencias Generales
911



Cruz Roja
131



Policía Nacional
101



Ministerio de Salud
171



Bomberos
102

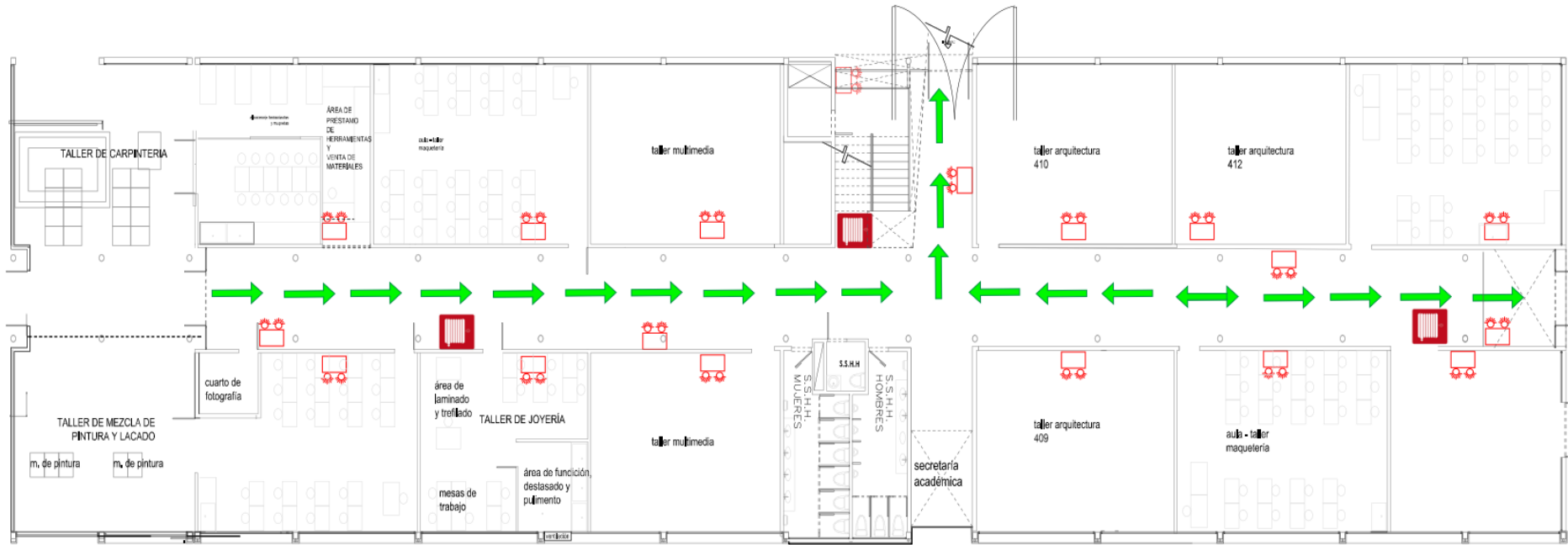


Dispensario Médico
ext. 436

Campus Queri

Bloque 1
Planta alta (PA)
Fecha de elaboración:
2015/07/23
Ciudad/País: Quito - Ecuador

Elaborado por: Unidad de Seguridad y Salud Ocupacional



QUE DEBEMOS HACER EN CASO DE EMERGENCIA

EMERGENCIA	MEDIDAS DE ACCIÓN	PROCEDIMIENTO
TEMBLORES Y TERREMOTOS	ALEJARSE DE LOS VENTANALES, MANTENERSE EN LOS CORREDORES	NO GRITAR NI CORRER, ESPERAR LA ALARMA O SEÑAL ESTABLECIDA PARA EVACUAR EL EDIFICIO AL PUNTO DE ENCUENTRO
INCENDIOS Y EXPLOSIONES	COMUNIQUE INMEDIATAMENTE Y ALÉJESE DEL ORIGEN	NO GRITAR NI CORRER, NO USAR LAS ESCALERAS ELÉCTRICAS NI ASCENSORES
CONTAMINACIONES BIOLÓGICAS Y QUÍMICAS (ENFERMEDADES CONTAGIOSAS Y PRESENCIA DE GASES TÓXICOS)	COMUNIQUE INMEDIATAMENTE Y ALÉJESE DEL ORIGEN	LLAMAR A TELÉFONOS DE EMERGENCIA O DIRIGIRSE A DISPENSARIO MEDICO
AMENAZAS A LA SEGURIDAD FÍSICA, AMENAZA DE BOMBA	COMUNIQUE INMEDIATAMENTE AL MIEMBRO DEL COMITÉ MÁS CERCANO O UNA AUTORIDAD DE LA INSTITUCIÓN	NO GRITAR, NI CORRER, MANTENERSE EN ESPERA DE LA SEÑAL DE EVACUACIÓN EMITIDA POR LA AUTORIDAD

SIMBOLOGIA



Ruta de evacuación



Extintor



Pulsador



Gabinete contra incendios



Lámpara de emergencia.



Detector de humo.

Teléfonos de emergencia



Emergencias Generales
911



Cruz Roja
131



Policía Nacional
101



Ministerio de Salud
171



Bomberos
102

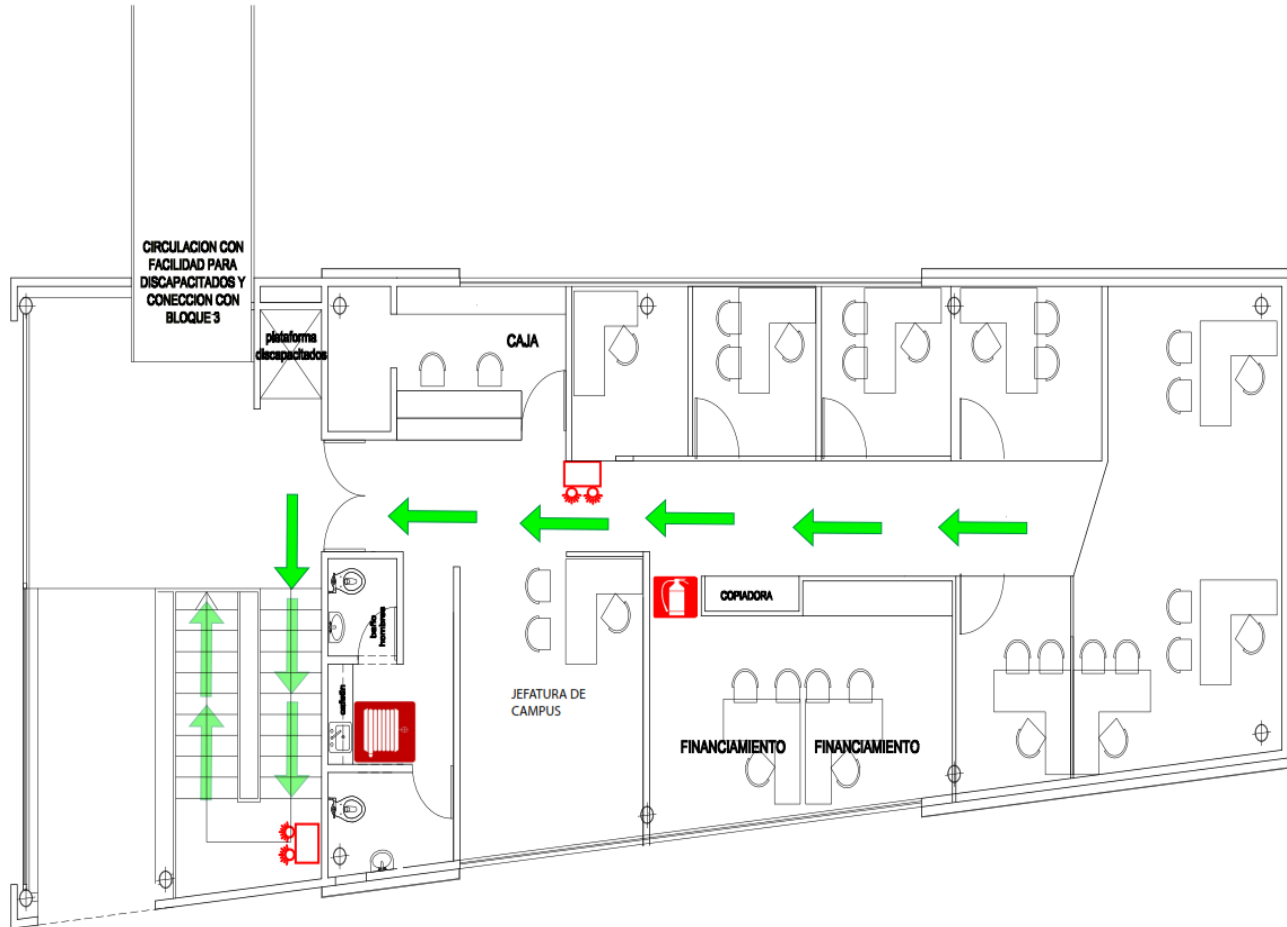


Dispensario Médico
ext. 436

Campus Queri

Bloque 1
Planta baja (PB)
Fecha de elaboración:
2015/07/23
Ciudad/País: Quito - Ecuador

Elaborado por: Unidad de Seguridad y Salud Ocupacional



QUE DEBEMOS HACER EN CASO DE EMERGENCIA		
EMERGENCIA	MEDIDAS DE ACCIÓN	PROCEDIMIENTO
TEMBLORES Y TERREMOTOS	ALEJARSE DE LOS VENTANALES, MANTENERSE EN LOS CORREDORES	NO GRITAR NI CORRER, ESPERAR LA ALARMA O SEÑAL ESTABLECIDA PARA EVACUAR EL EDIFICIO AL PUNTO DE ENCUENTRO
INCENDIOS Y EXPLOSIONES	COMUNIQUE INMEDIATAMENTE Y ALÉJESE DEL ORIGEN	NO GRITAR NI CORRER, NO USAR LAS ESCALERAS ELÉCTRICAS NI ASCENSORES
CONTAMINACIONES BIOLÓGICAS Y QUÍMICAS (ENFERMEDADES CONTAGIOSOS Y PRESENCIA DE GASES TÓXICOS)	COMUNIQUE INMEDIATAMENTE Y ALÉJESE DEL ORIGEN	LLAMAR A TELÉFONOS DE EMERGENCIA O DIRIGIRSE A DISPENSARIO MEDICO
AMENAZAS A LA SEGURIDAD FÍSICA, AMENAZA DE BOMBA	COMUNIQUE INMEDIATAMENTE AL MIEMBRO DEL COMITÉ MÁS CERCANO O UNA AUTORIDAD DE LA INSTITUCIÓN	NO GRITAR, NI CORRER, MANTENERSE EN ESPERA DE LA SEÑAL DE EVACUACIÓN EMITIDA POR LA AUTORIDAD

Teléfonos de emergencia			
	Emergencias Generales 911		Cruz Roja 131
	Policía Nacional 101		Ministerio de Salud 171
	Bomberos 102		Dispensario Médico ext. 436

SIMBOLOGÍA			
	Ruta de evacuación		Gabinete contra incendios
	Extintor		Lámpara de emergencia.
	Pulsador		Detector de humo.
	Rociador		Panel central c.i.

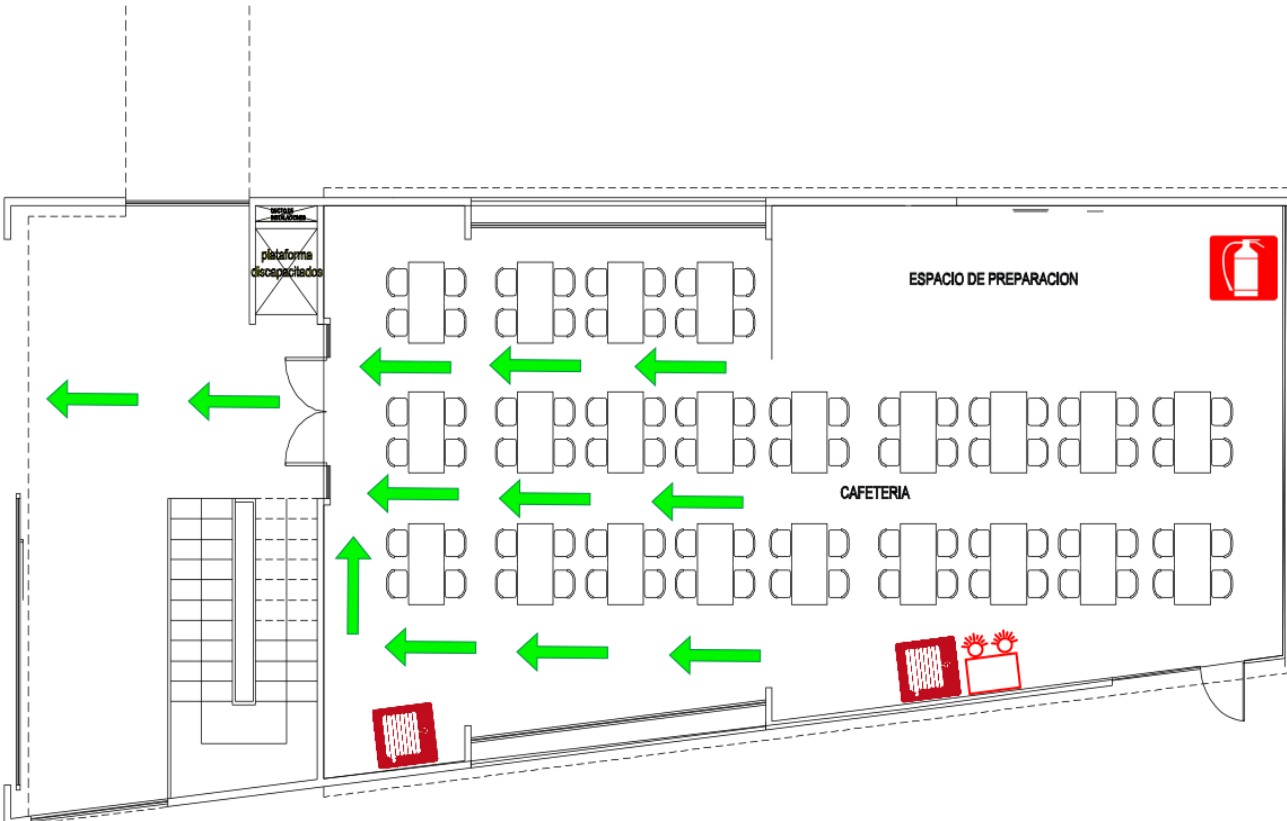
Campus Queri	
Bloque 2 Planta alta (PA) Fecha de elaboración: 2015/07/23 Ciudad/Pais: Quito - Ecuador	Elaborado por: Unidad de Seguridad y Salud Ocupacional

QUE DEBEMOS HACER EN CASO DE EMERGENCIA		
EMERGENCIA	MEDIDAS DE ACCIÓN	PROCEDIMIENTO
TEMBLORES Y TERREMOTOS	ALEJARSE DE LOS VENTANALES, MANTENERSE EN LOS CORREDORES	NO GRITAR NI CORRER, ESPERAR LA ALARMA O SEÑAL ESTABLECIDA PARA EVACUAR EL EDIFICIO AL PUNTO DE ENCUENTRO
INCENDIOS Y EXPLOSIONES	COMUNIQUE INMEDIATAMENTE Y ALÉJESE DEL ORIGEN	NO GRITAR NI CORRER, NO USAR LAS ESCALERAS ELÉCTRICAS NI ASCENSORES
CONTAMINACIONES BIOLÓGICAS Y QUÍMICAS (ENFERMEDADES CONTAGIOSAS Y PRESENCIA DE GASES TÓXICOS)	COMUNIQUE INMEDIATAMENTE Y ALÉJESE DEL ORIGEN	LLAMAR A TELÉFONOS DE EMERGENCIA O DIRIGIRSE A DISPENSARIO MEDICO
AMENAZAS A LA SEGURIDAD FÍSICA, AMENAZA DE BOMBA	COMUNIQUE INMEDIATAMENTE AL MIEMBRO DEL COMITÉ MÁS CERCAÑO O UNA AUTORIDAD DE LA INSTITUCIÓN	NO GRITAR, NI CORRER, MANTENERSE EN ESPERA DE LA SEÑAL DE EVACUACIÓN EMITIDA POR LA AUTORIDAD

Teléfonos de emergencia			
	Emergencias Generales 911		Cruz Roja 131
	Policia Nacional 101		Ministerio de Salud 171
	Bomberos 102		Dispensario Médico ext. 436

SIMBOLOGIA			
	Ruta de evacuación		Gabinete contra incendios
	Extintor		Lámpara de emergencia.
	Pulsador		Detector de humo.
	Rociador		Panel central c.i.

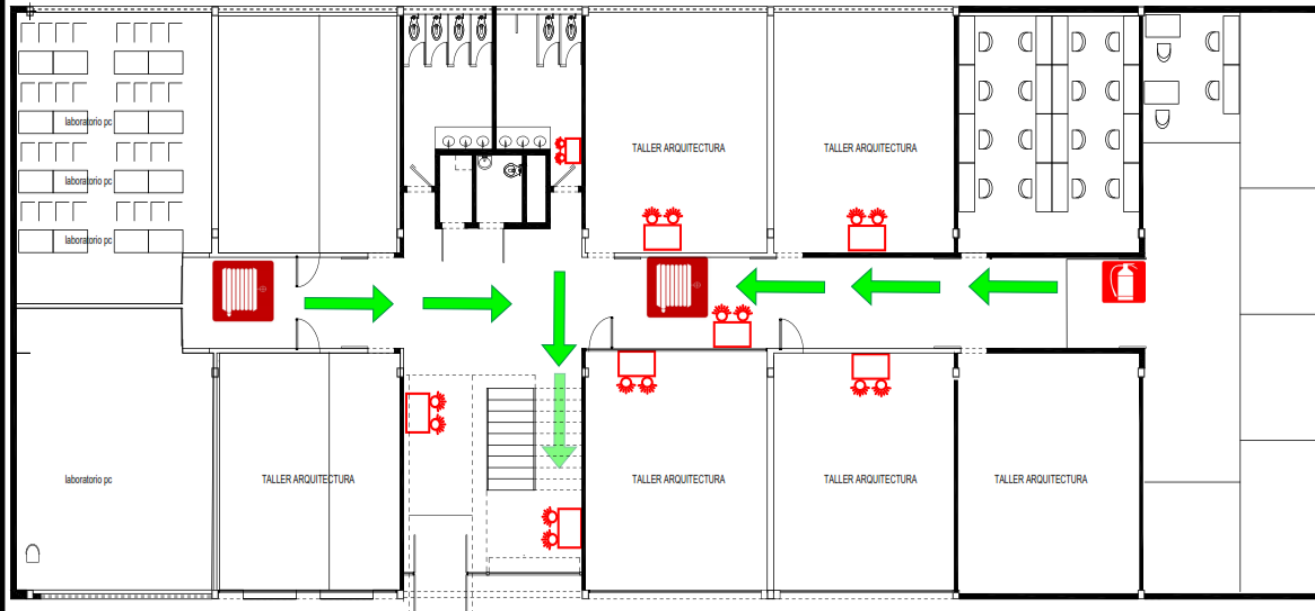
Campus Queri	
Bloque 2 Planta baja (PB) Fecha de elaboración: 2015/07/23 Ciudad/País: Quito - Ecuador	Elaborado por: Unidad de Seguridad y Salud Ocupacional





UNIVERSIDAD DE LAS AMERICAS PLAN DE EMERGENCIAS Y EVACUACION

QUE DEBEMOS HACER EN CASO DE EMERGENCIA		
EMERGENCIA	MEDIDAS DE ACCIÓN	PROCEDIMIENTO
TEMBLORES Y TERREMOTOS	ALEJARSE DE LOS VENTANALES, MANTENERSE EN LOS CORREDORES	NO GRITAR NI CORRER, ESPERAR LA ALARMA O SEÑAL ESTABLECIDA PARA EVACUAR EL EDIFICIO AL PUNTO DE ENCUENTRO
INCENDIOS Y EXPLOSIONES	COMUNIQUE INMEDIATAMENTE Y ALÉJESE DEL ORIGEN	NO GRITAR NI CORRER, NO USAR LAS ESCALERAS ELÉCTRICAS NI ASCENSORES
CONTAMINACIONES BIOLÓGICAS Y QUÍMICAS (ENFERMEDADES CONTAGIOSAS Y PRESENCIA DE GASES TÓXICOS)	COMUNIQUE INMEDIATAMENTE Y ALÉJESE DEL ORIGEN	LLAMAR A TELÉFONOS DE EMERGENCIA O DIRIGIRSE A DISPENSARIO MEDICO
AMENAZAS A LA SEGURIDAD FÍSICA, AMENAZA DE BOMBA	COMUNIQUE INMEDIATAMENTE AL MIEMBRO DEL COMITÉ MÁS CERCANO O UNA AUTORIDAD DE LA INSTITUCIÓN	NO GRITAR, NI CORRER, MANTENERSE EN ESPERA DE LA SEÑAL DE EVACUACIÓN EMITIDA POR LA AUTORIDAD



Teléfonos de emergencia			
	Emergencias Generales 911		Cruz Roja 131
	Policia Nacional 101		Ministerio de Salud 171
	Bomberos 102		Dispensario Médico ext. 436

SIMBOLOGIA			
	Ruta de evacuación		Gabinete contra incendios
	Extintor		Lámpara de emergencia.
	Pulsador		Detector de humo.
	Rociador		Panel central c.i.

Campus Queri	
Bloque 3 Planta alta (PA) Fecha de elaboración: 2015/07/23 Ciudad/País: Quito - Ecuador	Elaborado por: Unidad de Seguridad y Salud Ocupacional

QUE DEBEMOS HACER EN CASO DE EMERGENCIA

EMERGENCIA	MEDIDAS DE ACCIÓN	PROCEDIMIENTO
TEMBLORES Y TERREMOTOS	ALEJARSE DE LOS VENTANALES, MANTENERSE EN LOS CORREDORES	NO GRITAR NI CORRER, ESPERAR LA ALARMA O SEÑAL ESTABLECIDA PARA EVACUAR EL EDIFICIO AL PUNTO DE ENCUENTRO
INCENDIOS Y EXPLOSIONES	COMUNIQUE INMEDIATAMENTE Y ALÉJESE DEL ORIGEN	NO GRITAR NI CORRER, NO USAR LAS ESCALERAS ELÉCTRICAS NI ASCENSORES
CONTAMINACIONES BIOLÓGICAS Y QUÍMICAS (ENFERMEDADES CONTAGIOSAS Y PRESENCIA DE GASES TÓXICOS)	COMUNIQUE INMEDIATAMENTE Y ALÉJESE DEL ORIGEN	LLAMAR A TELÉFONOS DE EMERGENCIA O DIRIGIRSE A DISPENSARIO MEDICO
AMENAZAS A LA SEGURIDAD FÍSICA, AMENAZA DE BOMBA	COMUNIQUE INMEDIATAMENTE AL MIEMBRO DEL COMITÉ MÁS CERCANO O UNA AUTORIDAD DE LA INSTITUCIÓN	NO GRITAR, NI CORRER, MANTENERSE EN ESPERA DE LA SEÑAL DE EVACUACIÓN EMITIDA POR LA AUTORIDAD

Teléfonos de emergencia

	Emergencias Generales 911		Cruz Roja 131
	Policía Nacional 101		Ministerio de Salud 171
	Bomberos 102		Dispensario Médico ext. 436

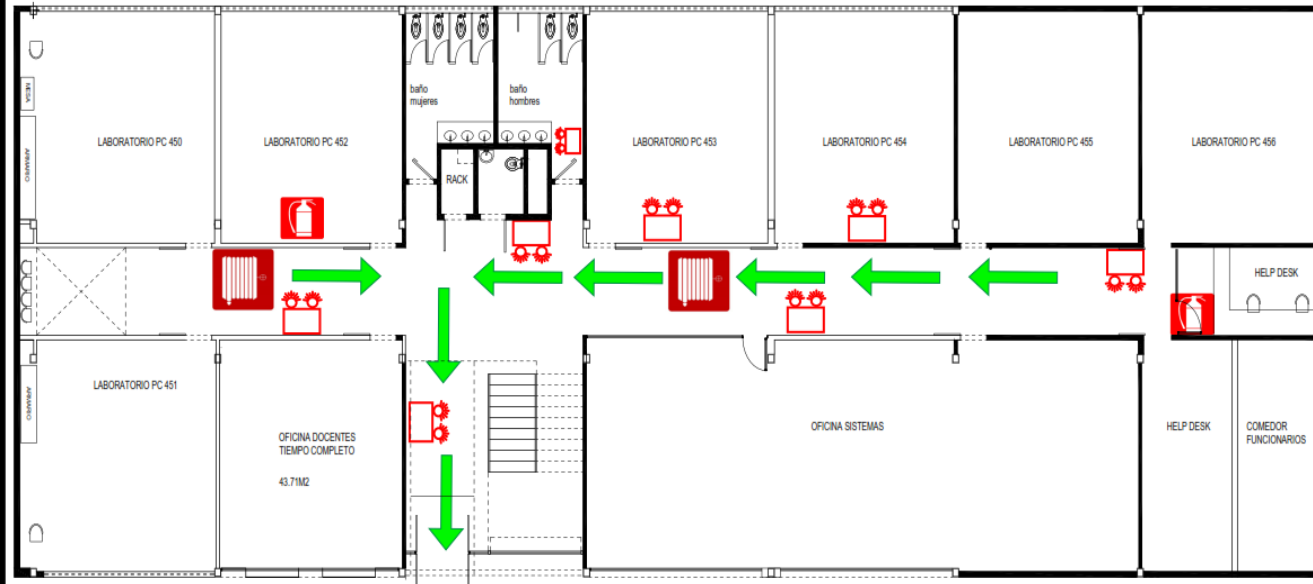
SIMBOLOGIA

	Ruta de evacuación		Gabinete contra incendios
	Extintor		Lámpara de emergencia.
	Pulsador		Detector de humo.
	Rociador		Panel central c.i.

Campus Queri

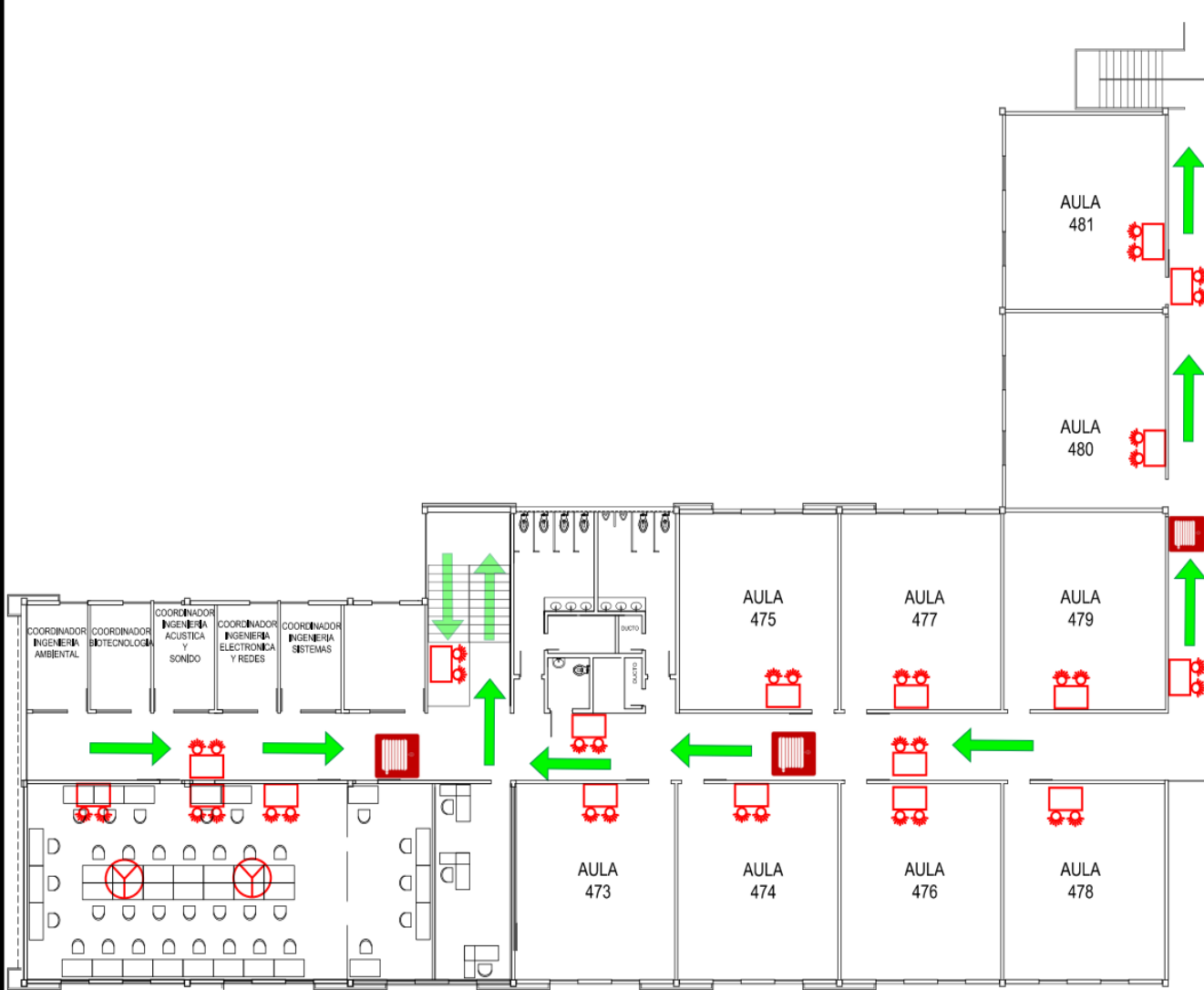
Bloque 3
Planta baja (PB)
Fecha de elaboración:
2015/07/23
Ciudad/País: Quito - Ecuador

Elaborado por: Unidad de Seguridad y Salud Ocupacional





UNIVERSIDAD DE LAS AMERICAS PLAN DE EMERGENCIAS Y EVACUACION



EMERGENCIA	MEDIDAS DE ACCIÓN	PROCEDIMIENTO
TEMBLORES Y TERREMOTOS	ALEJARSE DE LOS VENTANALES, MANTENERSE EN LOS CORREDORES	NO GRITAR NI CORRER, ESPERAR LA ALARMA O SEÑAL ESTABLECIDA PARA EVACUAR EL EDIFICIO AL PUNTO DE ENCUENTRO
INCENDIOS Y EXPLOSIONES	COMUNIQUE INMEDIATAMENTE Y ALÉJESE DEL ORIGEN	NO GRITAR NI CORRER, NO USAR LAS ESCALERAS ELÉCTRICAS NI ASCENSORES
CONTAMINACIONES BIOLÓGICAS Y QUÍMICAS (ENFERMEDADES CONTAGIOSAS Y PRESENCIA DE GASES TÓXICOS)	COMUNIQUE INMEDIATAMENTE Y ALÉJESE DEL ORIGEN	LLAMAR A TELÉFONOS DE EMERGENCIA O DIRIGIRSE A DISPENSARIO MEDICO
AMENAZAS A LA SEGURIDAD FÍSICA, AMENAZA DE BOMBA	COMUNIQUE INMEDIATAMENTE AL MIEMBRO DEL COMITÉ MÁS CERCANO O UNA AUTORIDAD DE LA INSTITUCIÓN	NO GRITAR, NI CORRER, MANTENERSE EN ESPERA DE LA SEÑAL DE EVACUACIÓN EMITIDA POR LA AUTORIDAD

Teléfonos de emergencia	
Emergencias Generales 911	Cruz Roja 131
Policia Nacional 101	Ministerio de Salud 171
Bomberos 102	Dispensario Médico ext. 436

SIMBOLOGIA	
Ruta de evacuación	Gabinete contra incendios
Extintor	Lámpara de emergencia.
Pulsador	Detector de humo.
Rociador	Panel central c.i.

Campus Queri	
Bloque 4 Planta alta (PA) Fecha de elaboración: 2015/07/23 Ciudad/País: Quito - Ecuador	Elaborado por: Unidad de Seguridad y Salud Ocupacional

QUE DEBEMOS HACER EN CASO DE EMERGENCIA

EMERGENCIA	MEDIDAS DE ACCIÓN	PROCEDIMIENTO
TEMBLORES Y TERREMOTOS	ALEJARSE DE LOS VENTANALES, MANTENERSE EN LOS CORREDORES	NO GRITAR NI CORRER, ESPERAR LA ALARMA O SEÑAL ESTABLECIDA PARA EVACUAR EL EDIFICIO AL PUNTO DE ENCUENTRO
INCENDIOS Y EXPLOSIONES	COMUNIQUE INMEDIATAMENTE Y ALÉJESE DEL ORIGEN	NO GRITAR NI CORRER, NO USAR LAS ESCALERAS ELÉCTRICAS NI ASCENSORES
CONTAMINACIONES BIOLÓGICAS Y QUÍMICAS (ENFERMEDADES CONTAGIOSAS Y PRESENCIA DE GASES TÓXICOS)	COMUNIQUE INMEDIATAMENTE Y ALÉJESE DEL ORIGEN	LLAMAR A TELÉFONOS DE EMERGENCIA O DIRIGIRSE A DISPENSARIO MEDICO
AMENAZAS A LA SEGURIDAD FÍSICA, AMENAZA DE BOMBA	COMUNIQUE INMEDIATAMENTE AL MIEMBRO DEL COMITÉ MÁS CERCANO O UNA AUTORIDAD DE LA INSTITUCIÓN	NO GRITAR, NI CORRER, MANTENERSE EN ESPERA DE LA SEÑAL DE EVACUACIÓN EMITIDA POR LA AUTORIDAD

Teléfonos de emergencia

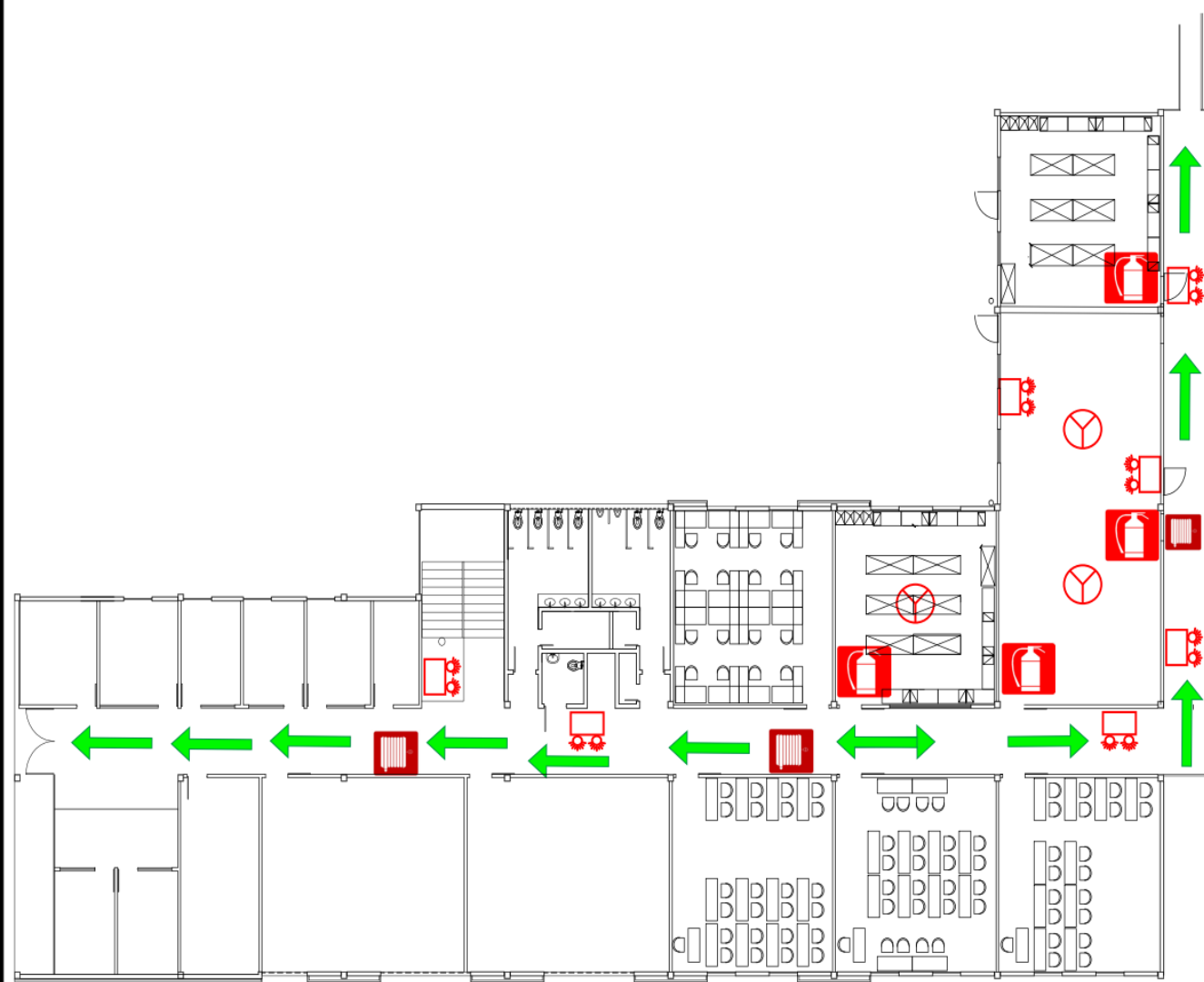
Emergencias Generales 911	Cruz Roja 131
Policia Nacional 101	Ministerio de Salud 171
Bomberos 102	Dispensario Médico ext. 436

SIMBOLOGIA

Ruta de evacuación	Gabinete contra incendios
Extintor	Lámpara de emergencia.
Pulsador	Detector de humo.
Rociador	Panel central c.i.

Campus Queri

Bloque 4 Planta baja (PB) Fecha de elaboración: 2015/07/23 Ciudad/País: Quito - Ecuador	Elaborado por: Unidad de Seguridad y Salud Ocupacional
---	--





UNIVERSIDAD DE LAS AMERICAS PLAN DE EMERGENCIAS Y EVACUACION

QUE DEBEMOS HACER EN CASO DE EMERGENCIA

EMERGENCIA	MEDIDAS DE ACCIÓN	PROCEDIMIENTO
TEMBLORES Y TERREMOTOS	ALEJARSE DE LOS VENTANALES, MANTENERSE EN LOS CORREDORES	NO GRITAR NI CORRER, ESPERAR LA ALARMA O SEÑAL ESTABLECIDA PARA EVACUAR EL EDIFICIO AL PUNTO DE ENCUENTRO
INCENDIOS Y EXPLOSIONES	COMUNIQUE INMEDIATAMENTE Y ALÉJESE DEL ORIGEN	NO GRITAR NI CORRER, NO USAR LAS ESCALERAS ELÉCTRICAS NI ASCENSORES
CONTAMINACIONES BIOLÓGICAS Y QUÍMICAS (ENFERMEDADES CONTAGIOSAS Y PRESENCIA DE GASES TÓXICOS)	COMUNIQUE INMEDIATAMENTE Y ALÉJESE DEL ORIGEN	LLAMAR A TELÉFONOS DE EMERGENCIA O DIRIGIRSE A DISPENSARIO MEDICO
AMENAZAS A LA SEGURIDAD FÍSICA, AMENAZA DE BOMBA	COMUNIQUE INMEDIATAMENTE AL MIEMBRO DEL COMITÉ MÁS CERCANO O UNA AUTORIDAD DE LA INSTITUCIÓN	NO GRITAR, NI CORRER, MANTENERSE EN ESPERA DE LA SEÑAL DE EVACUACIÓN EMITIDA POR LA AUTORIDAD

Teléfonos de emergencia

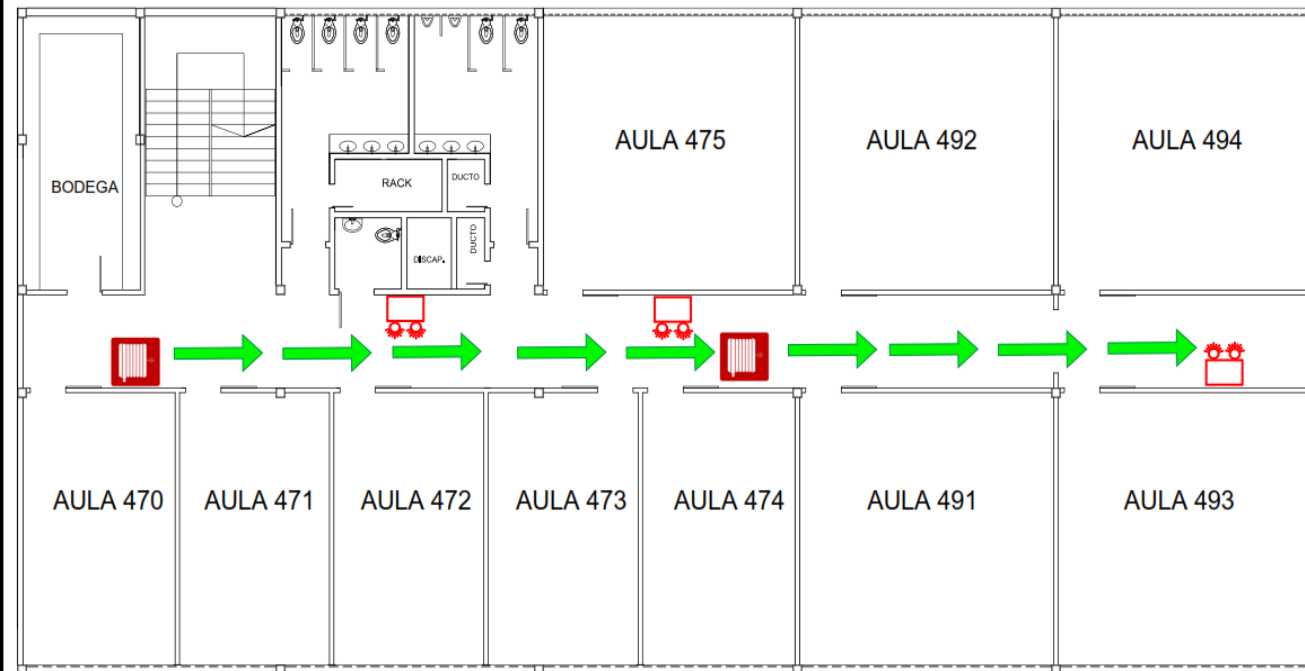
	Emergencias Generales 911		Cruz Roja 131
	Policia Nacional 101		Ministerio de Salud 171
	Bomberos 102		Dispensario Médico ext. 436

SIMBOLOGIA

	Ruta de evacuación		Gabinete contra incendios
	Extintor		Lámpara de emergencia.
	Pulsador		Detector de humo.
	Rociador		Panel central c.i.

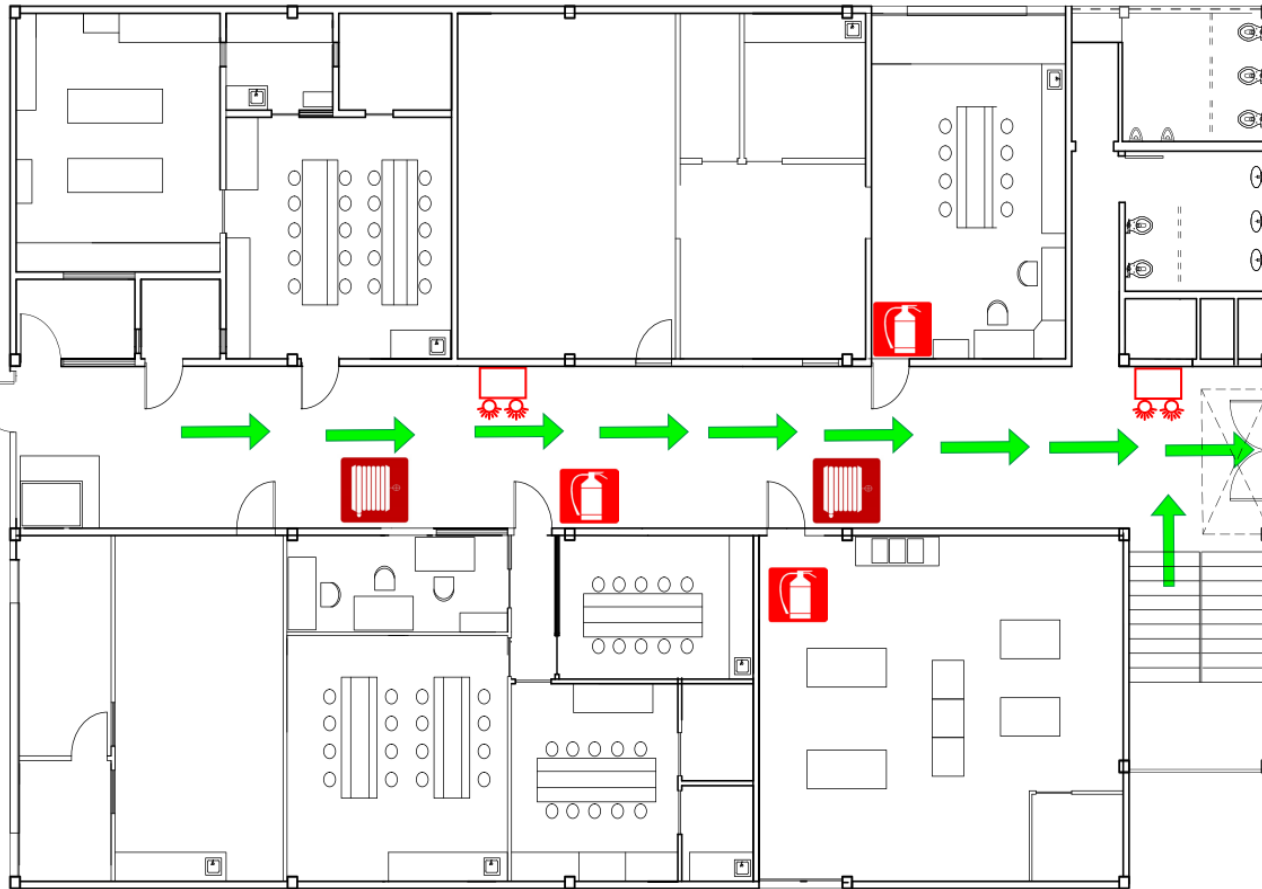
Campus Queri

Bloque 4 Subsuelo (S) Fecha de elaboración: 2015/07/23 Ciudad/País: Quito - Ecuador	Elaborado por: Unidad de Seguridad y Salud Ocupacional
---	--





UNIVERSIDAD DE LAS AMERICAS PLAN DE EMERGENCIAS Y EVACUACION



QUE DEBEMOS HACER EN CASO DE EMERGENCIA		
EMERGENCIA	MEDIDAS DE ACCIÓN	PROCEDIMIENTO
TEMBLORES Y TERREMOTOS	ALEJARSE DE LOS VENTANALES, MANTENERSE EN LOS CORREDORES	NO GRITAR NI CORRER, ESPERAR LA ALARMA O SEÑAL ESTABLECIDA PARA EVACUAR EL EDIFICIO AL PUNTO DE ENCUENTRO
INCENDIOS Y EXPLOSIONES	COMUNIQUE INMEDIATAMENTE Y ALÉJESE DEL ORIGEN	NO GRITAR NI CORRER, NO USAR LAS ESCALERAS ELÉCTRICAS NI ASCENSORES
CONTAMINACIONES BIOLÓGICAS Y QUÍMICAS (ENFERMEDADES CONTAGIOSOS Y PRESENCIA DE GASES TÓXICOS)	COMUNIQUE INMEDIATAMENTE Y ALÉJESE DEL ORIGEN	LLAMAR A TELÉFONOS DE EMERGENCIA O DIRIGIRSE A DISPENSARIO MEDICO
AMENAZAS A LA SEGURIDAD FÍSICA, AMENAZA DE BOMBA	COMUNIQUE INMEDIATAMENTE AL MIEMBRO DEL COMITÉ MÁS CERCANO O UNA AUTORIDAD DE LA INSTITUCIÓN	NO GRITAR, NI CORRER, MANTENERSE EN ESPERA DE LA SEÑAL DE EVACUACIÓN EMITIDA POR LA AUTORIDAD

Teléfonos de emergencia			
	Emergencias Generales 911		Cruz Roja 131
	Policia Nacional 101		Ministerio de Salud 171
	Bomberos 102		Dispensario Médico ext. 436

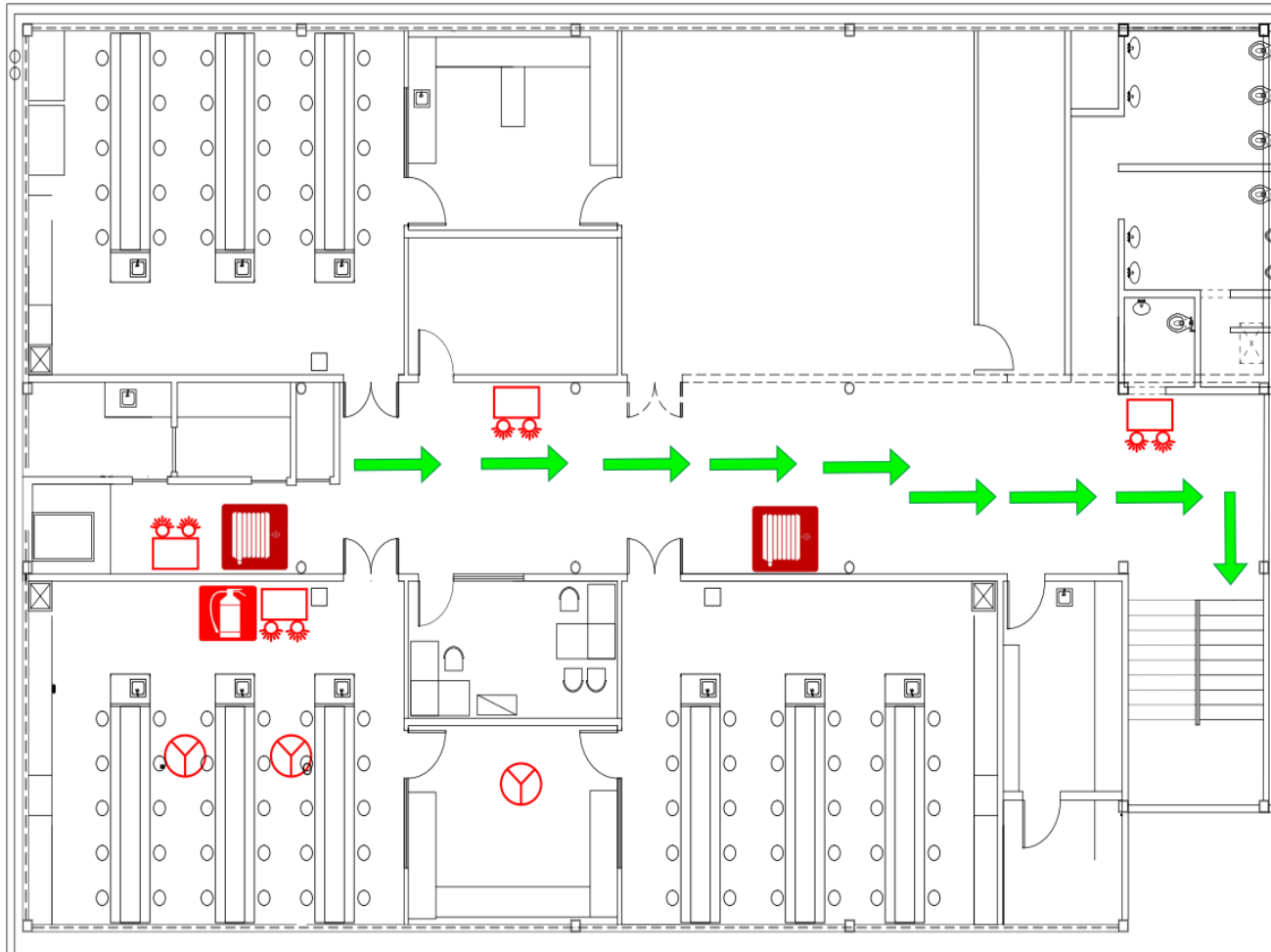
SIMBOLOGIA	
	Ruta de evacuación
	Extintor
	Gabinete contra incendios
	Pulsador
	Lámpara de emergencia.
	Rociador
	Detector de humo.
	Panel central c.i.

Campus Queri
 Bloque 5
 Planta baja (PB)
 Fecha de elaboración:
 2015/07/23
 Ciudad/País: Quito - Ecuador

Elaborado por: Unidad de Seguridad y Salud Ocupacional



UNIVERSIDAD DE LAS AMERICAS PLAN DE EMERGENCIAS Y EVACUACION



QUE DEBEMOS HACER EN CASO DE EMERGENCIA

EMERGENCIA	MEDIDAS DE ACCIÓN	PROCEDIMIENTO
TEMBLORES Y TERREMOTOS	ALEJARSE DE LOS VENTANALES, MANTENERSE EN LOS CORREDORES	NO GRITAR NI CORRER, ESPERAR LA ALARMA O SEÑAL ESTABLECIDA PARA EVACUAR EL EDIFICIO AL PUNTO DE ENCUENTRO
INCENDIOS Y EXPLOSIONES	COMUNIQUE INMEDIATAMENTE Y ALÉJESE DEL ORIGEN	NO GRITAR NI CORRER, NO USAR LAS ESCALERAS ELÉCTRICAS NI ASCENSORES
CONTAMINACIONES BIOLÓGICAS Y QUÍMICAS (ENFERMEDADES CONTAGIOSAS Y PRESENCIA DE GASES TÓXICOS)	COMUNIQUE INMEDIATAMENTE Y ALÉJESE DEL ORIGEN	LLAMAR A TELÉFONOS DE EMERGENCIA O DIRIGIRSE A DISPENSARIO MEDICO
AMENAZAS A LA SEGURIDAD FÍSICA, AMENAZA DE BOMBA	COMUNIQUE INMEDIATAMENTE AL MIEMBRO DEL COMITÉ MÁS CERCANO O UNA AUTORIDAD DE LA INSTITUCIÓN	NO GRITAR, NI CORRER, MANTENERSE EN ESPERA DE LA SEÑAL DE EVACUACIÓN EMITIDA POR LA AUTORIDAD

Teléfonos de emergencia

Emergencias Generales 911	Cruz Roja 131
Policia Nacional 101	Ministerio de Salud 171
Bomberos 102	Dispensario Médico ext. 436

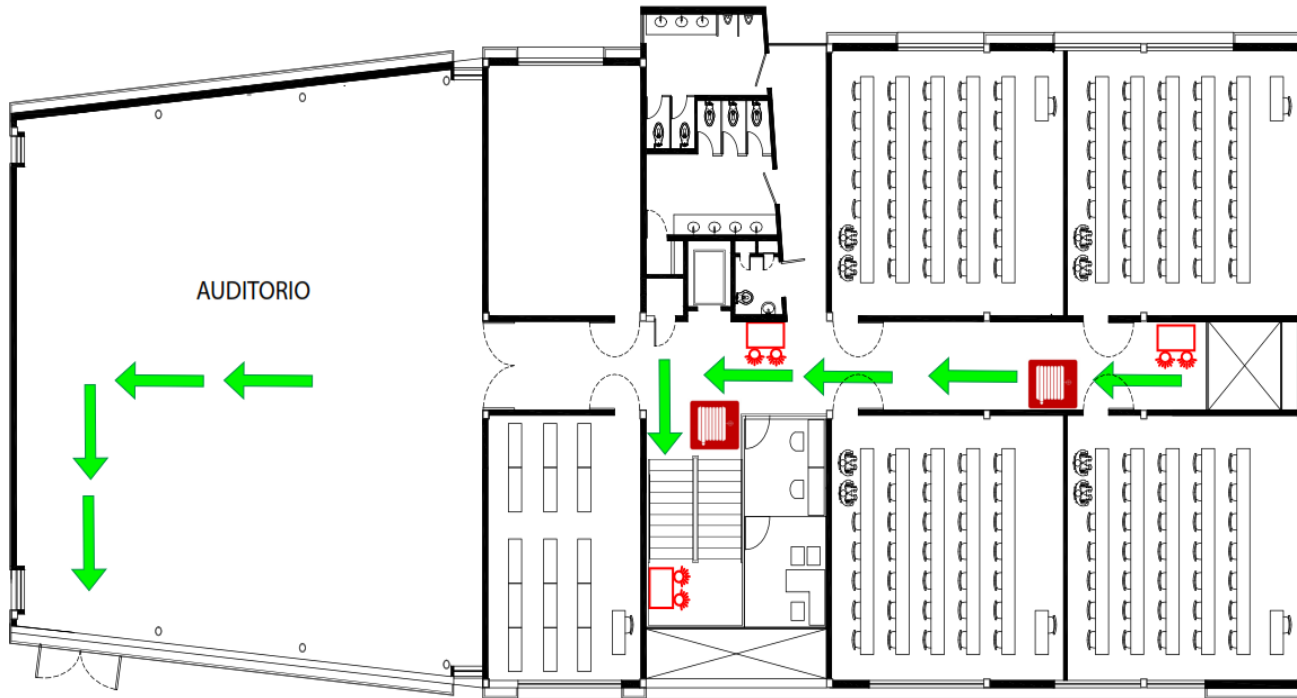
SIMBOLOGIA

Ruta de evacuación	Gabinete contra incendios
Extintor	Lámpara de emergencia.
Pulsador	Detector de humo.
Rociador	Panel central c.i.

Campus Queri

Bloque 5
Subsuelo (S)
Fecha de elaboración:
2015/07/23
Ciudad/País: Quito - Ecuador

Elaborado por: Unidad de Seguridad y Salud Ocupacional



QUE DEBEMOS HACER EN CASO DE EMERGENCIA		
EMERGENCIA	MEDIDAS DE ACCIÓN	PROCEDIMIENTO
TEMBLORES Y TERREMOTOS	ALEJARSE DE LOS VENTANALES, MANTENERSE EN LOS CORREDORES	NO GRITAR NI CORRER, ESPERAR LA ALARMA O SEÑAL ESTABLECIDA PARA EVACUAR EL EDIFICIO AL PUNTO DE ENCUENTRO
INCENDIOS Y EXPLOSIONES	COMUNIQUE INMEDIATAMENTE Y ALÉJESE DEL ORIGEN	NO GRITAR NI CORRER, NO USAR LAS ESCALERAS ELÉCTRICAS NI ASCENSORES
CONTAMINACIONES BIOLÓGICAS Y QUÍMICAS (ENFERMEDADES CONTAGIOSOS Y PRESENCIA DE GASES TÓXICOS)	COMUNIQUE INMEDIATAMENTE Y ALÉJESE DEL ORIGEN	LLAMAR A TELÉFONOS DE EMERGENCIA O DIRIGIRSE A DISPENSARIO MEDICO
AMENAZAS A LA SEGURIDAD FÍSICA, AMENAZA DE BOMBA	COMUNIQUE INMEDIATAMENTE AL MIEMBRO DEL COMITÉ MÁS CERCANO O UNA AUTORIDAD DE LA INSTITUCIÓN	NO GRITAR, NI CORRER, MANTENERSE EN ESPERA DE LA SEÑAL DE EVACUACIÓN EMITIDA POR LA AUTORIDAD

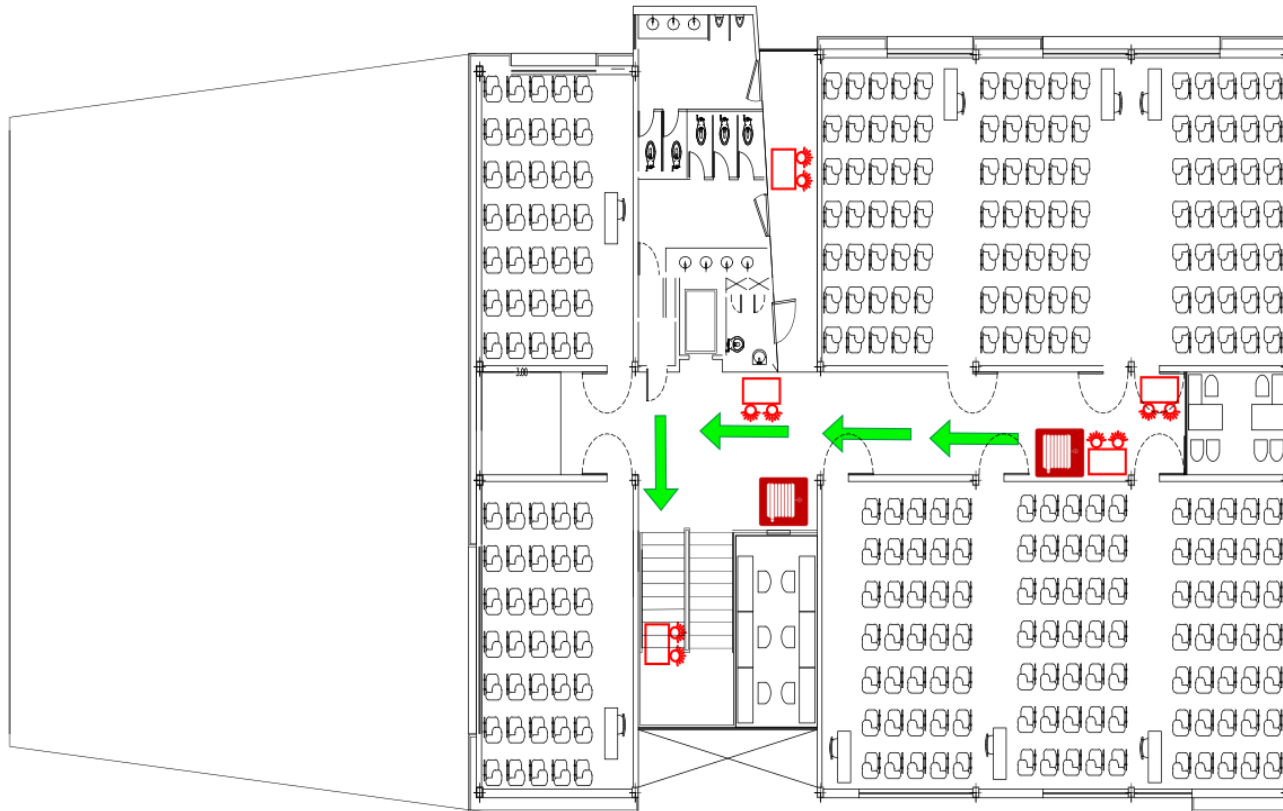
Teléfonos de emergencia

	Emergencias Generales 911		Cruz Roja 131
	Policia Nacional 101		Ministerio de Salud 171
	Bomberos 102		Dispensario Médico ext. 436

SIMBOLOGIA

	Ruta de evacuación		Gabinete contra incendios
	Extintor		Lámpara de emergencia.
	Pulsador		Detector de humo.
	Rociador		Panel central c.i.

<p>Campus Queri</p> <p>Bloque 6 Piso uno (P1) Fecha de elaboración: 2015/07/23 Ciudad/País: Quito - Ecuador</p>	<p>Elaborado por: Unidad de Seguridad y Salud Ocupacional</p>
--	---



QUE DEBEMOS HACER EN CASO DE EMERGENCIA

EMERGENCIA	MEDIDAS DE ACCIÓN	PROCEDIMIENTO
TEMBLORES Y TERREMOTOS	ALEJARSE DE LOS VENTANALES, MANTENERSE EN LOS CORREDORES	NO GRITAR NI CORRER, ESPERAR LA ALARMA O SEÑAL ESTABLECIDA PARA EVACUAR EL EDIFICIO AL PUNTO DE ENCUENTRO
INCENDIOS Y EXPLOSIONES	COMUNIQUE INMEDIATAMENTE Y ALÉJESE DEL ORIGEN	NO GRITAR NI CORRER, NO USAR LAS ESCALERAS ELÉCTRICAS NI ASCENSORES
CONTAMINACIONES BIOLÓGICAS Y QUÍMICAS (ENFERMEDADES CONTAGIOSAS Y PRESENCIA DE GASES TÓXICOS)	COMUNIQUE INMEDIATAMENTE Y ALÉJESE DEL ORIGEN	LLAMAR A TELÉFONOS DE EMERGENCIA O DIRIGIRSE A DISPENSARIO MEDICO
AMENAZAS A LA SEGURIDAD FÍSICA, AMENAZA DE BOMBA	COMUNIQUE INMEDIATAMENTE AL MIEMBRO DEL COMITÉ MÁS CERCAÑO O UNA AUTORIDAD DE LA INSTITUCIÓN	NO GRITAR, NI CORRER, MANTENERSE EN ESPERA DE LA SEÑAL DE EVACUACIÓN EMITIDA POR LA AUTORIDAD

Teléfonos de emergencia

ECU Emergencias Generales 911	Cruz Roja 131
Policia Nacional 101	Ministerio de Salud 171
Bomberos 102	Dispensario Médico ext. 436

SIMBOLOGIA

Ruta de evacuación	Gabinete contra incendios
Extintor	Lámpara de emergencia.
Pulsador	Detector de humo.
Rociador	Panel central c.i.

Campus Queri

Bloque 6
Piso dos (P2)
Fecha de elaboración:
2015/07/23
Ciudad/País: Quito - Ecuador

Elaborado por: Unidad de Seguridad y Salud Ocupacional

QUE DEBEMOS HACER EN CASO DE EMERGENCIA

EMERGENCIA	MEDIDAS DE ACCIÓN	PROCEDIMIENTO
TEMBLORES Y TERREMOTOS	ALEJARSE DE LOS VENTANALES, MANTENERSE EN LOS CORREDORES	NO GRITAR NI CORRER, ESPERAR LA ALARMA O SEÑAL ESTABLECIDA PARA EVACUAR EL EDIFICIO AL PUNTO DE ENCUENTRO
INCENDIOS Y EXPLOSIONES	COMUNIQUE INMEDIATAMENTE Y ALÉJESE DEL ORIGEN	NO GRITAR NI CORRER, NO USAR LAS ESCALERAS ELÉCTRICAS NI ASCENSORES
CONTAMINACIONES BIOLÓGICAS Y QUÍMICAS (ENFERMEDADES CONTAGIOSOS Y PRESENCIA DE GASES TÓXICOS)	COMUNIQUE INMEDIATAMENTE Y ALÉJESE DEL ORIGEN	LLAMAR A TELÉFONOS DE EMERGENCIA O DIRIGIRSE A DISPENSARIO MEDICO
AMENAZAS A LA SEGURIDAD FÍSICA, AMENAZA DE BOMBA	COMUNIQUE INMEDIATAMENTE AL MIEMBRO DEL COMITÉ MÁS CERCANO O UNA AUTORIDAD DE LA INSTITUCIÓN	NO GRITAR, NI CORRER, MANTENERSE EN ESPERA DE LA SEÑAL DE EVACUACIÓN EMITIDA POR LA AUTORIDAD

Teléfonos de emergencia

	Emergencias Generales 911		Cruz Roja 131
	Policia Nacional 101		Ministerio de Salud 171
	Bomberos 102		Dispensario Médico ext. 436

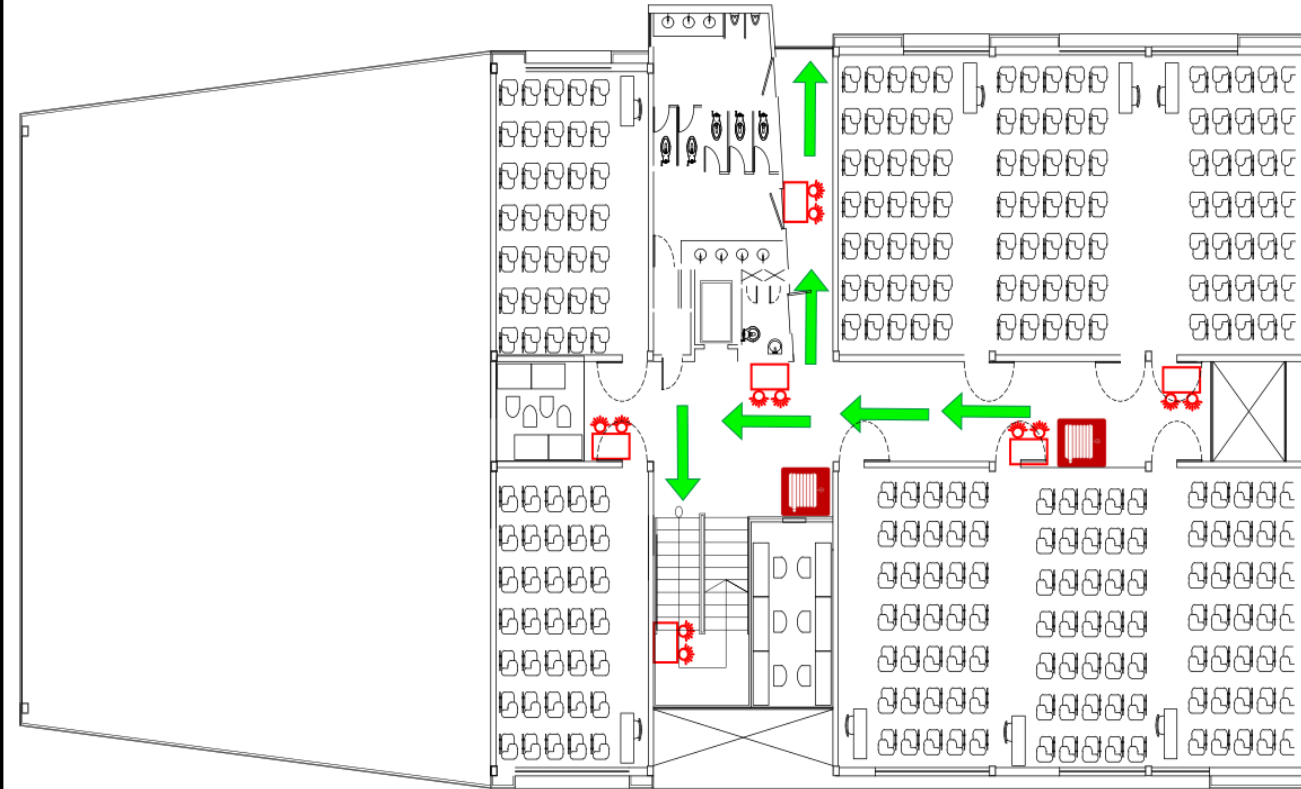
SIMBOLOGIA

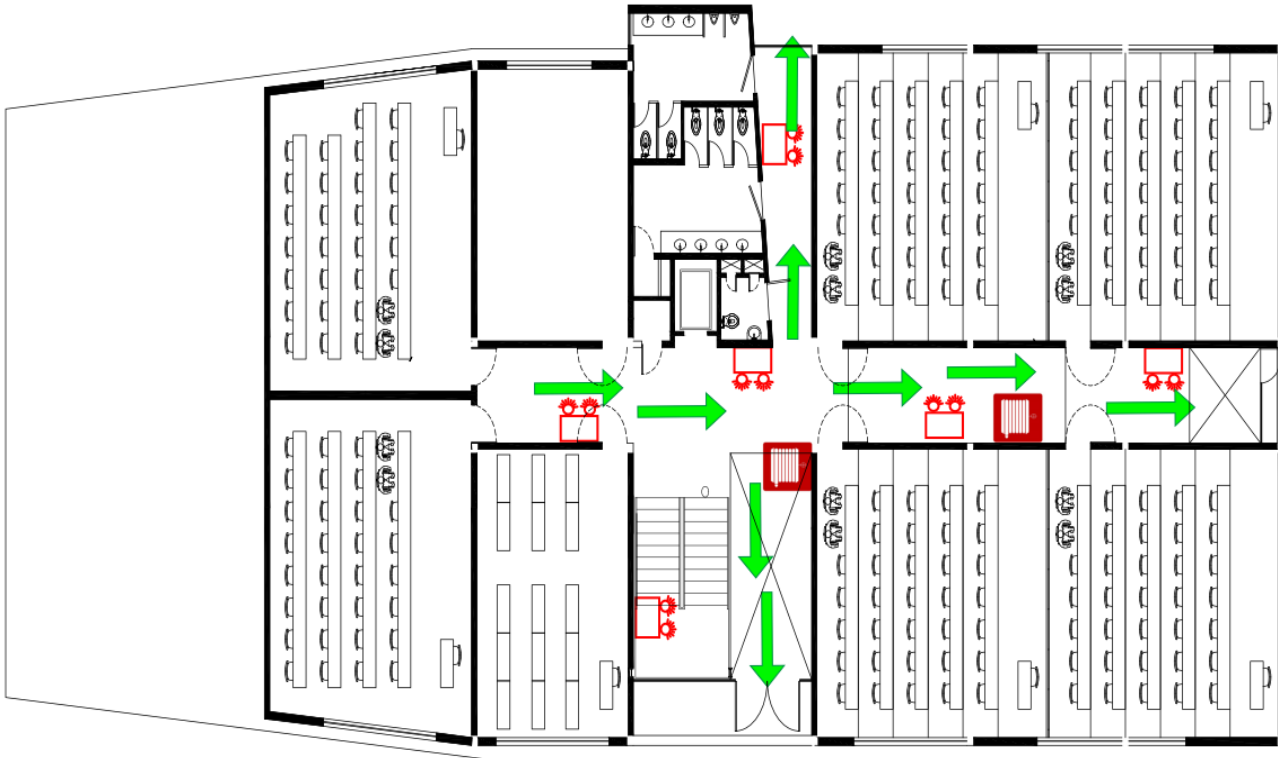
	Ruta de evacuación		Gabinete contra incendios
	Extintor		Lámpara de emergencia.
	Pulsador		Detector de humo.
	Rociador		Panel central c.i.

Campus Queri

Bloque 6
Piso tres (P3)
Fecha de elaboración:
2015/07/23
Ciudad/País: Quito - Ecuador

Elaborado por: Unidad de Seguridad y Salud Ocupacional





QUE DEBEMOS HACER EN CASO DE EMERGENCIA		
EMERGENCIA	MEDIDAS DE ACCIÓN	PROCEDIMIENTO
TEMBLORES Y TERREMOTOS	ALEJARSE DE LOS VENTANALES, MANTENERSE EN LOS CORREDORES	NO GRITAR NI CORRER, ESPERAR LA ALARMA O SEÑAL ESTABLECIDA PARA EVACUAR EL EDIFICIO AL PUNTO DE ENCUENTRO
INCENDIOS Y EXPLOSIONES	COMUNIQUE INMEDIATAMENTE Y ALÉJESE DEL ORIGEN	NO GRITAR NI CORRER, NO USAR LAS ESCALERAS ELÉCTRICAS NI ASCENSORES
CONTAMINACIONES BIOLÓGICAS Y QUÍMICAS (ENFERMEDADES CONTAGIOSAS Y PRESENCIA DE GASES TÓXICOS)	COMUNIQUE INMEDIATAMENTE Y ALÉJESE DEL ORIGEN	LLAMAR A TELÉFONOS DE EMERGENCIA O DIRIGIRSE A DISPENSARIO MEDICO
AMENAZAS A LA SEGURIDAD FÍSICA, AMENAZA DE BOMBA	COMUNIQUE INMEDIATAMENTE AL MIEMBRO DEL COMITÉ MÁS CERCANO O UNA AUTORIDAD DE LA INSTITUCIÓN	NO GRITAR, NI CORRER, MANTENERSE EN ESPERA DE LA SEÑAL DE EVACUACIÓN EMITIDA POR LA AUTORIDAD

Teléfonos de emergencia

	Emergencias Generales 911		Cruz Roja 131
	Policía Nacional 101		Ministerio de Salud 171
	Bomberos 102		Dispensario Médico ext. 436

SIMBOLOGIA

	Ruta de evacuación		Gabinete contra incendios
	Extintor		Lámpara de emergencia.
	Pulsador		Detector de humo.
	Rociador		Panel central c.i.

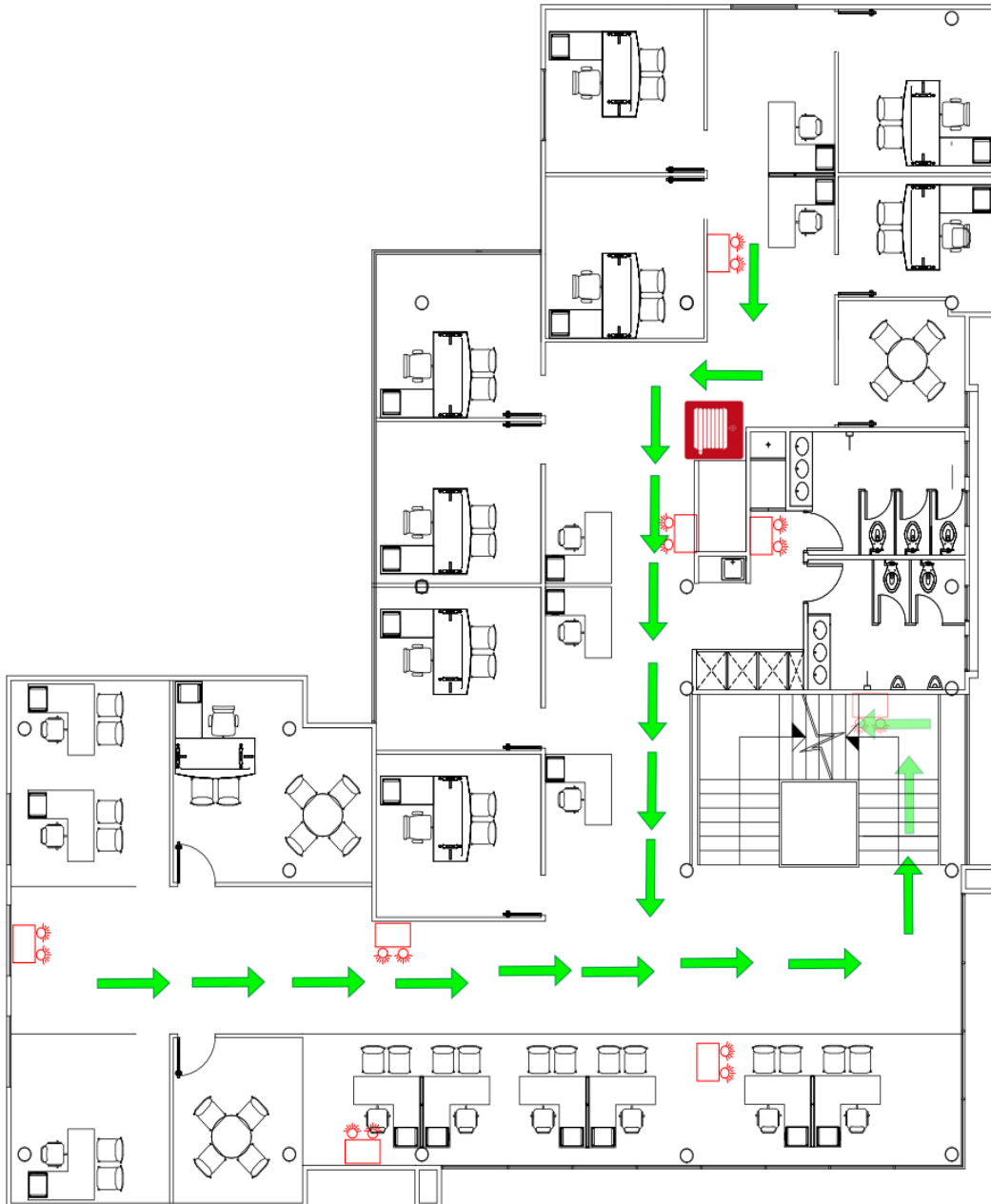
Campus Queri

Bloque 6
Planta baja (PB)
Fecha de elaboración:
2015/07/23
Ciudad/País: Quito - Ecuador

Elaborado por: Unidad de Seguridad y Salud Ocupacional



UNIVERSIDAD DE LAS AMERICAS PLAN DE EMERGENCIAS Y EVACUACION



QUE DEBEMOS HACER EN CASO DE EMERGENCIA		
EMERGENCIA	MEDIDAS DE ACCIÓN	PROCEDIMIENTO
TEMBLORES Y TERREMOTOS	ALEJARSE DE LOS VENTANALES, MANTENERSE EN LOS CORREDORES	NO GRITAR NI CORRER, ESPERAR LA ALARMA O SEÑAL ESTABLECIDA PARA EVACUAR EL EDIFICIO AL PUNTO DE ENCUENTRO
INCENDIOS Y EXPLOSIONES	COMUNIQUE INMEDIATAMENTE Y ALÉJESE DEL ORIGEN	NO GRITAR NI CORRER, NO USAR LAS ESCALERAS ELÉCTRICAS NI ASCENSORES
CONTAMINACIONES BIOLÓGICAS Y QUÍMICAS (ENFERMEDADES CONTAGIOSAS Y PRESENCIA DE GASES TÓXICOS)	COMUNIQUE INMEDIATAMENTE Y ALÉJESE DEL ORIGEN	LLAMAR A TELÉFONOS DE EMERGENCIA O DIRIGIRSE A DISPENSARIO MEDICO
AMENAZAS A LA SEGURIDAD FÍSICA, AMENAZA DE BOMBA	COMUNIQUE INMEDIATAMENTE AL MIEMBRO DEL COMITÉ MÁS CERCANO O UNA AUTORIDAD DE LA INSTITUCIÓN	NO GRITAR, NI CORRER, MANTENERSE EN ESPERA DE LA SEÑAL DE EVACUACIÓN EMITIDA POR LA AUTORIDAD

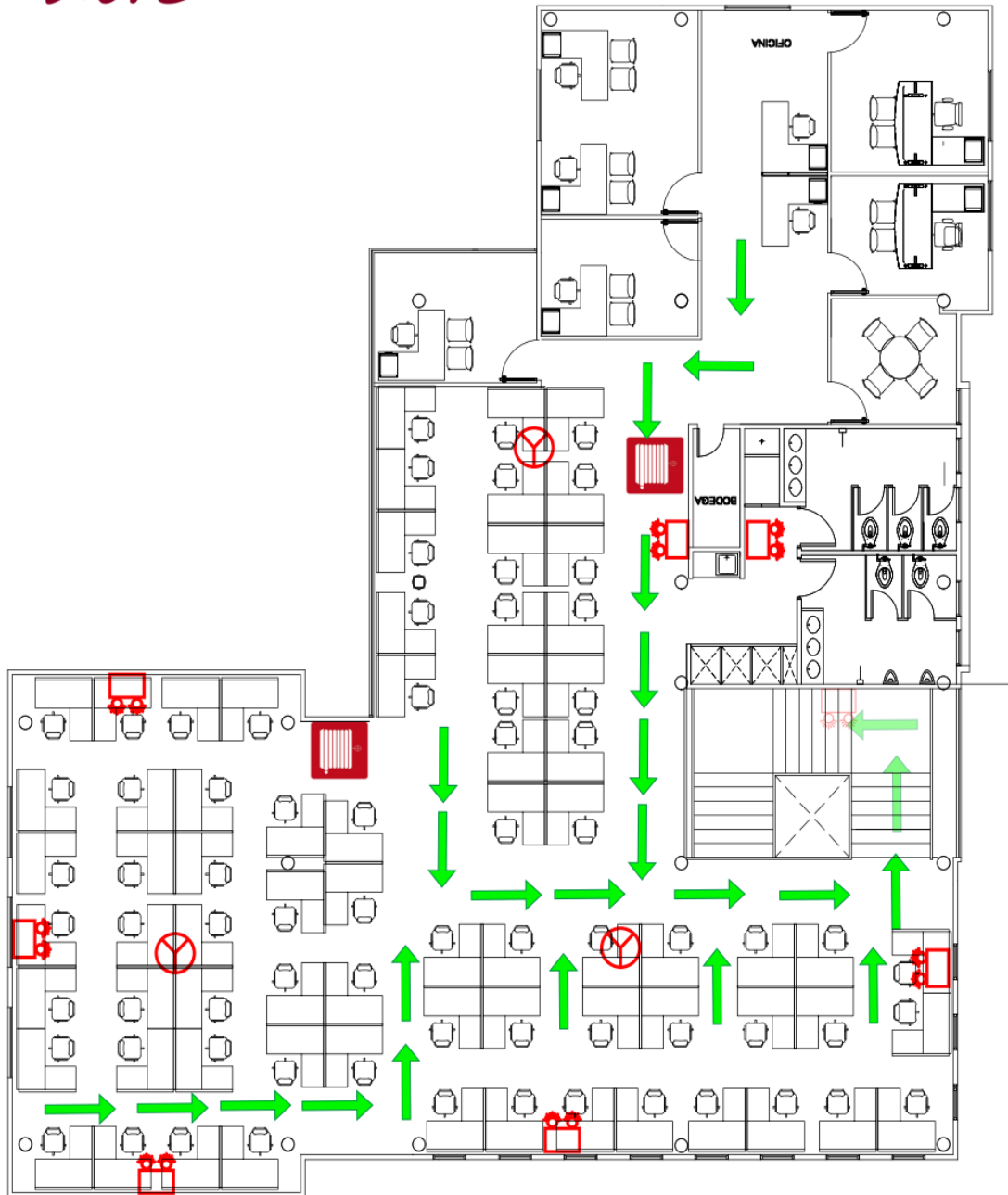
Teléfonos de emergencia			
	Emergencias Generales 911		Cruz Roja 131
	Policía Nacional 101		Ministerio de Salud 171
	Bomberos 102		Dispensario Médico ext. 436

SIMBOLOGIA			
	Ruta de evacuación		Gabinete contra incendios
	Extintor		Lámpara de emergencia.
	Pulsador		Detector de humo.
	Rociador		Panel central c.i.

Campus Querí	
Bloque 7 Piso uno (P1) Fecha de elaboración: 2015/07/23 Ciudad/País: Quito - Ecuador	Elaborado por: Unidad de Seguridad y Salud Ocupacional



UNIVERSIDAD DE LAS AMERICAS PLAN DE EMERGENCIAS Y EVACUACION



QUE DEBEMOS HACER EN CASO DE EMERGENCIA		
EMERGENCIA	MEDIDAS DE ACCIÓN	PROCEDIMIENTO
TEMBLORES Y TERREMOTOS	ALEJARSE DE LOS VENTANALES, MANTENERSE EN LOS CORREDORES	NO GRITAR NI CORRER, ESPERAR LA ALARMA O SEÑAL ESTABLECIDA PARA EVACUAR EL EDIFICIO AL PUNTO DE ENCUENTRO
INCENDIOS Y EXPLOSIONES	COMUNIQUE INMEDIATAMENTE Y ALÉJESE DEL ORIGEN	NO GRITAR NI CORRER, NO USAR LAS ESCALERAS ELÉCTRICAS NI ASCENSORES
CONTAMINACIONES BIOLÓGICAS Y QUÍMICAS (ENFERMEDADES CONTAGIOSAS Y PRESENCIA DE GASES TÓXICOS)	COMUNIQUE INMEDIATAMENTE Y ALÉJESE DEL ORIGEN	LLAMAR A TELÉFONOS DE EMERGENCIA O DIRIGIRSE A DISPENSARIO MEDICO
AMENAZAS A LA SEGURIDAD FÍSICA, AMENAZA DE BOMBA	COMUNIQUE INMEDIATAMENTE AL MIEMBRO DEL COMITÉ MÁS CERCANO O UNA AUTORIDAD DE LA INSTITUCIÓN	NO GRITAR, NI CORRER, MANTENERSE EN ESPERA DE LA SEÑAL DE EVACUACIÓN EMITIDA POR LA AUTORIDAD

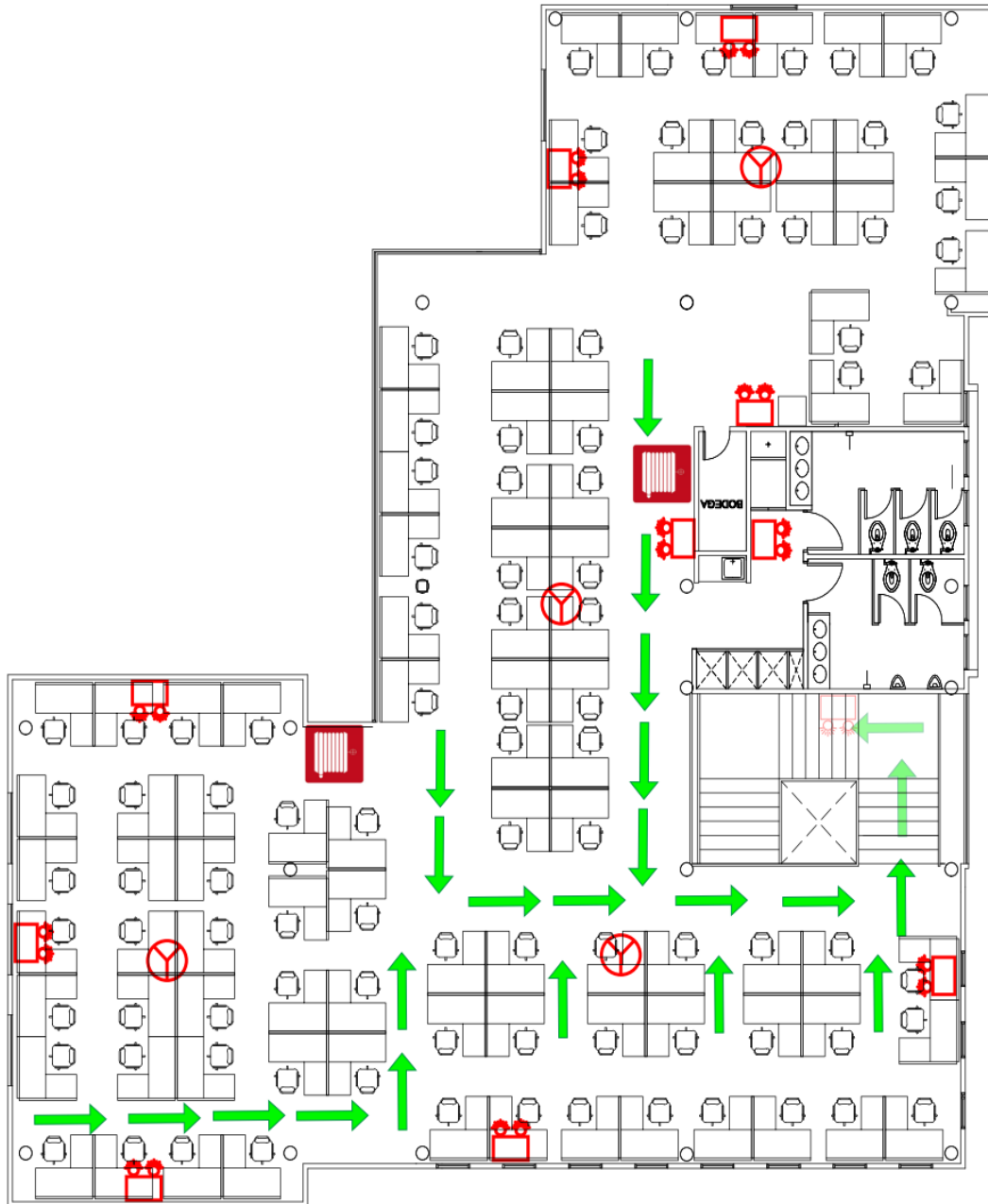
Teléfonos de emergencia			
	Emergencias Generales 911		Cruz Roja 131
	Policía Nacional 101		Ministerio de Salud 171
	Bomberos 102		Dispensario Médico ext. 436

SIMBOLOGIA			
	Ruta de evacuación		Gabinete contra incendios
	Extintor		Lámpara de emergencia.
	Pulsador		Detector de humo.
	Rociador		Panel central c.i.

Campus Querí	
Bloque 7 Piso dos (P2) Fecha de elaboración: 2015/07/23 Ciudad/País: Quito - Ecuador	Elaborado por: Unidad de Seguridad y Salud Ocupacional



UNIVERSIDAD DE LAS AMERICAS PLAN DE EMERGENCIAS Y EVACUACION



QUE DEBEMOS HACER EN CASO DE EMERGENCIA		
EMERGENCIA	MEDIDAS DE ACCIÓN	PROCEDIMIENTO
TEMBLORES Y TERREMOTOS	ALEJARSE DE LOS VENTANALES, MANTENERSE EN LOS CORREDORES	NO GRITAR NI CORRER, ESPERAR LA ALARMA O SEÑAL ESTABLECIDA PARA EVACUAR EL EDIFICIO AL PUNTO DE ENCUENTRO
INCENDIOS Y EXPLOSIONES	COMUNIQUE INMEDIATAMENTE Y ALÉJESE DEL ORIGEN	NO GRITAR NI CORRER, NO USAR LAS ESCALERAS ELÉCTRICAS NI ASCENSORES
CONTAMINACIONES BIOLÓGICAS Y QUÍMICAS (ENFERMEDADES CONTAGIOSAS Y PRESENCIA DE GASES TÓXICOS)	COMUNIQUE INMEDIATAMENTE Y ALÉJESE DEL ORIGEN	LLAMAR A TELÉFONOS DE EMERGENCIA O DIRIGIRSE A DISPENSARIO MEDICO
AMENAZAS A LA SEGURIDAD FÍSICA, AMENAZA DE BOMBA	COMUNIQUE INMEDIATAMENTE AL MIEMBRO DEL COMITÉ MÁS CERCANO O UNA AUTORIDAD DE LA INSTITUCIÓN	NO GRITAR, NI CORRER, MANTENERSE EN ESPERA DE LA SEÑAL DE EVACUACIÓN EMITIDA POR LA AUTORIDAD

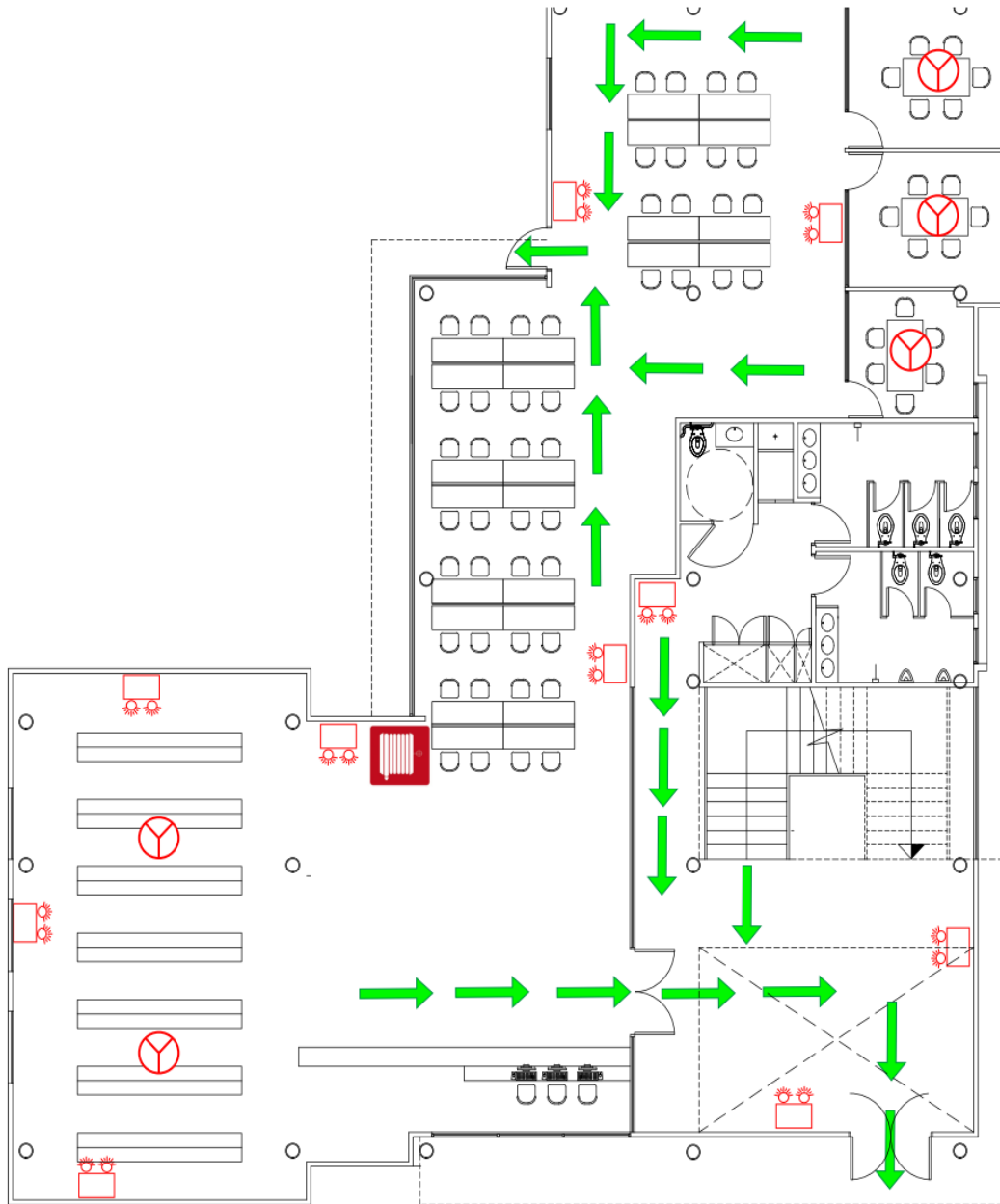
Teléfonos de emergencia			
	Emergencias Generales 911		Cruz Roja 131
	Policía Nacional 101		Ministerio de Salud 171
	Bomberos 102		Dispensario Médico ext. 436

SIMBOLOGIA			
	Ruta de evacuación		Gabinete contra incendios
	Extintor		Lámpara de emergencia.
	Pulsador		Detector de humo.
	Rociador		Panel central c.i.

Campus Queri	
Bloque 7	
Piso tres (P3)	
Fecha de elaboración: 2015/07/23	
Ciudad/País: Quito - Ecuador	Elaborado por: Unidad de Seguridad y Salud Ocupacional



UNIVERSIDAD DE LAS AMERICAS PLAN DE EMERGENCIAS Y EVACUACION



QUE DEBEMOS HACER EN CASO DE EMERGENCIA

EMERGENCIA	MEDIDAS DE ACCIÓN	PROCEDIMIENTO
TEMBLORES Y TERREMOTOS	ALEJARSE DE LOS VENTANALES, MANTENERSE EN LOS CORREDORES	NO GRITAR NI CORRER, ESPERAR LA ALARMA O SEÑAL ESTABLECIDA PARA EVACUAR EL EDIFICIO AL PUNTO DE ENCUENTRO
INCENDIOS Y EXPLOSIONES	COMUNIQUE INMEDIATAMENTE Y ALÉJESE DEL ORIGEN	NO GRITAR NI CORRER, NO USAR LAS ESCALERAS ELÉCTRICAS NI ASCENSORES
CONTAMINACIONES BIOLÓGICAS Y QUÍMICAS (ENFERMEDADES CONTAGIOSAS Y PRESENCIA DE GASES TÓXICOS)	COMUNIQUE INMEDIATAMENTE Y ALÉJESE DEL ORIGEN	LLAMAR A TELÉFONOS DE EMERGENCIA O DIRIGIRSE A DISPENSARIO MEDICO
AMENAZAS A LA SEGURIDAD FÍSICA, AMENAZA DE BOMBA	COMUNIQUE INMEDIATAMENTE AL MIEMBRO DEL COMITÉ MÁS CERCANO O UNA AUTORIDAD DE LA INSTITUCIÓN	NO GRITAR, NI CORRER, MANTENERSE EN ESPERA DE LA SEÑAL DE EVACUACIÓN EMITIDA POR LA AUTORIDAD

Teléfonos de emergencia

	Emergencias Generales 911		Cruz Roja 131
	Policía Nacional 101		Ministerio de Salud 171
	Bomberos 102		Dispensario Médico ext. 436

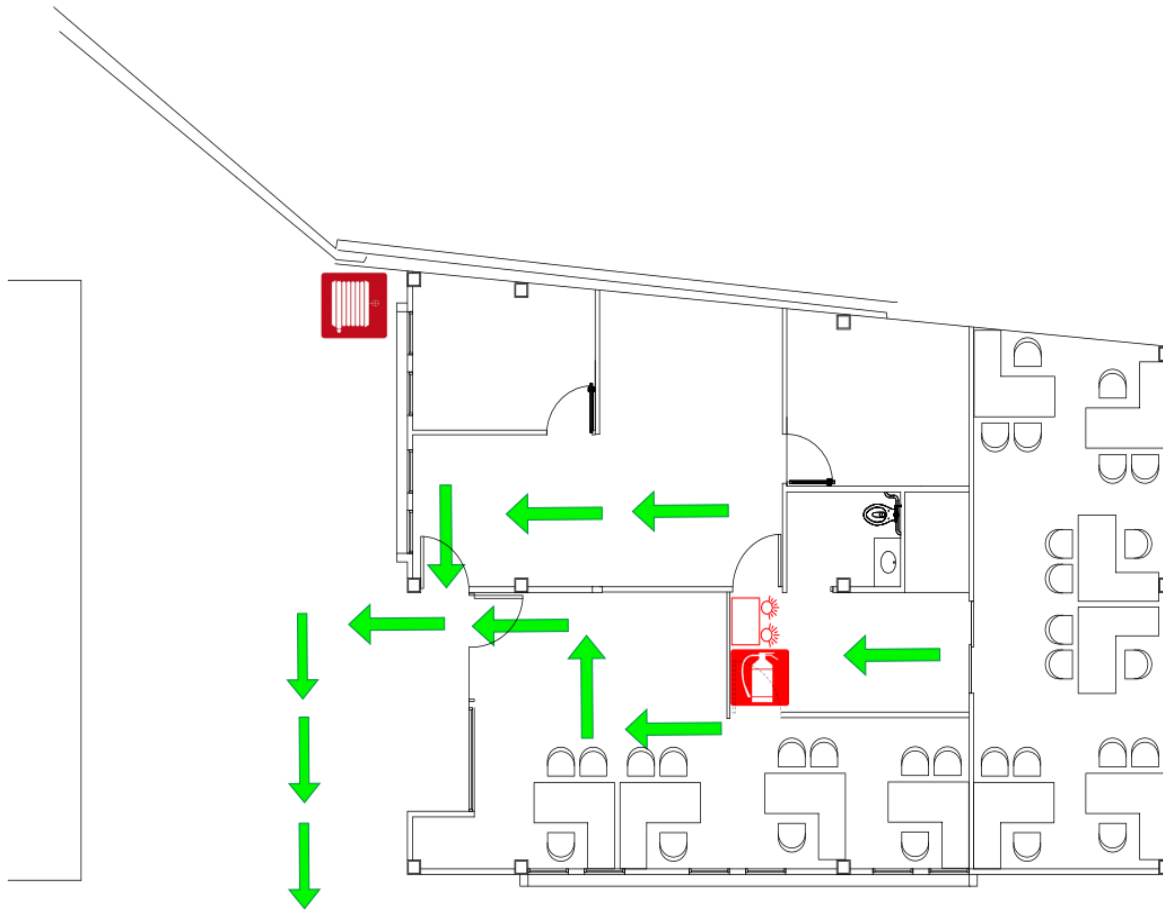
SIMBOLOGIA

	Ruta de evacuación		Gabinete contra incendios
	Extintor		Lámpara de emergencia.
	Pulsador		Detector de humo.
	Rociador		Panel central c.i.

Campus Queri

Bloque 7
Planta baja (PB)
Fecha de elaboración:
2015/07/23
Ciudad/País: Quito - Ecuador

Elaborado por: Unidad de Seguridad y Salud Ocupacional



QUE DEBEMOS HACER EN CASO DE EMERGENCIA		
EMERGENCIA	MEDIDAS DE ACCIÓN	PROCEDIMIENTO
TEMBLORES Y TERREMOTOS	ALEJARSE DE LOS VENTANALES, MANTENERSE EN LOS CORREDORES	NO GRITAR NI CORRER, ESPERAR LA ALARMA O SEÑAL ESTABLECIDA PARA EVACUAR EL EDIFICIO AL PUNTO DE ENCUENTRO
INCENDIOS Y EXPLOSIONES	COMUNIQUE INMEDIATAMENTE Y ALÉJESE DEL ORIGEN	NO GRITAR NI CORRER, NO USAR LAS ESCALERAS ELÉCTRICAS NI ASCENSORES
CONTAMINACIONES BIOLÓGICAS Y QUÍMICAS (ENFERMEDADES CONTAGIOSAS Y PRESENCIA DE GASES TÓXICOS)	COMUNIQUE INMEDIATAMENTE Y ALÉJESE DEL ORIGEN	LLAMAR A TELÉFONOS DE EMERGENCIA O DIRIGIRSE A DISPENSARIO MEDICO
AMENAZAS A LA SEGURIDAD FÍSICA, AMENAZA DE BOMBA	COMUNIQUE INMEDIATAMENTE AL MIEMBRO DEL COMITÉ MÁS CERCANO O UNA AUTORIDAD DE LA INSTITUCIÓN	NO GRITAR, NI CORRER, MANTENERSE EN ESPERA DE LA SEÑAL DE EVACUACIÓN EMITIDA POR LA AUTORIDAD

Teléfonos de emergencia



Emergencias Generales
911



Cruz Roja
131



Policía Nacional
101



Ministerio de Salud
171



Bomberos
102



Dispensario Médico
ext. 436

SIMBOLOGIA



Ruta de evacuación



Gabinete contra incendios



Extintor



Lámpara de emergencia.



Pulsador



Detector de humo.



Rociador



Panel central c.i.

Campus Queri

Bloque 7.1

Planta baja (PB)

Fecha de elaboración:

2015/07/23

Ciudad/País: Quito - Ecuador

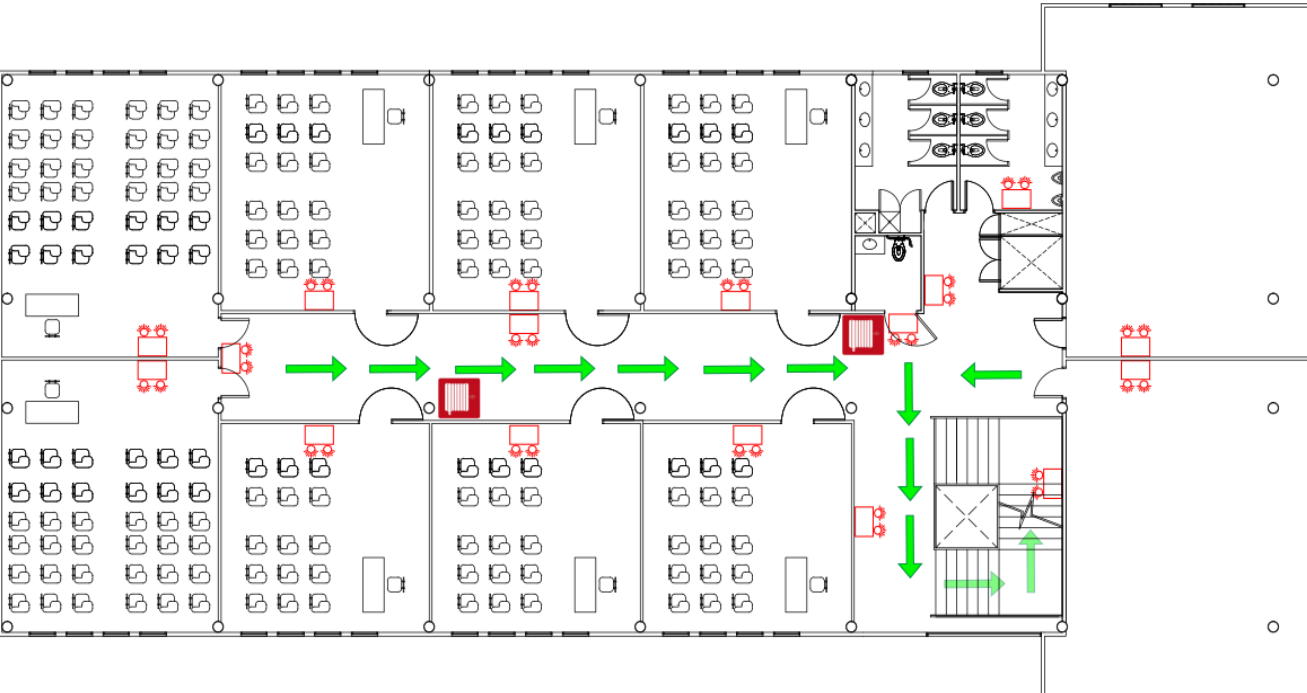
Elaborado por: Unidad de Seguridad y Salud Ocupacional



UNIVERSIDAD DE LAS AMERICAS PLAN DE EMERGENCIAS Y EVACUACION

QUE DEBEMOS HACER EN CASO DE EMERGENCIA

EMERGENCIA	MEDIDAS DE ACCIÓN	PROCEDIMIENTO
TEMBLORES Y TERREMOTOS	ALEJARSE DE LOS VENTANALES, MANTENERSE EN LOS CORREDORES	NO GRITAR NI CORRER, ESPERAR LA ALARMA O SEÑAL ESTABLECIDA PARA EVACUAR EL EDIFICIO AL PUNTO DE ENCUENTRO
INCENDIOS Y EXPLOSIONES	COMUNIQUE INMEDIATAMENTE Y ALÉJESE DEL ORIGEN	NO GRITAR NI CORRER, NO USAR LAS ESCALERAS ELÉCTRICAS NI ASCENSORES
CONTAMINACIONES BIOLÓGICAS Y QUÍMICAS (ENFERMEDADES CONTAGIOSAS Y PRESENCIA DE GASES TÓXICOS)	COMUNIQUE INMEDIATAMENTE Y ALÉJESE DEL ORIGEN	LLAMAR A TELÉFONOS DE EMERGENCIA O DIRIGIRSE A DISPENSARIO MEDICO
AMENAZAS A LA SEGURIDAD FÍSICA, AMENAZA DE BOMBA	COMUNIQUE INMEDIATAMENTE AL MIEMBRO DEL COMITÉ MÁS CERCANO O UNA AUTORIDAD DE LA INSTITUCIÓN	NO GRITAR, NI CORRER, MANTENERSE EN ESPERA DE LA SEÑAL DE EVACUACIÓN EMITIDA POR LA AUTORIDAD



Teléfonos de emergencia

	Emergencias Generales 911		Cruz Roja 131
	Policia Nacional 101		Ministerio de Salud 171
	Bomberos 102		Dispensario Médico ext. 436

SIMBOLOGIA

	Ruta de evacuación		Gabinete contra incendios
	Extintor		Lámpara de emergencia.
	Pulsador		Detector de humo.
	Rociador		Panel central c.i.

Campus Queri
 Bloque 8
 Piso uno (P1)
 Fecha de elaboración:
 2015/07/23
 Ciudad/País: Quito - Ecuador

Elaborado por: Unidad de Seguridad y Salud Ocupacional

QUE DEBEMOS HACER EN CASO DE EMERGENCIA		
EMERGENCIA	MEDIDAS DE ACCIÓN	PROCEDIMIENTO
TEMBLORES Y TERREMOTOS	ALEJARSE DE LOS VENTANALES, MANTENERSE EN LOS CORREDORES	NO GRITAR NI CORRER, ESPERAR LA ALARMA O SEÑAL ESTABLECIDA PARA EVACUAR EL EDIFICIO AL PUNTO DE ENCUENTRO
INCENDIOS Y EXPLOSIONES	COMUNIQUE INMEDIATAMENTE Y ALÉJESE DEL ORIGEN	NO GRITAR NI CORRER, NO USAR LAS ESCALERAS ELÉCTRICAS NI ASCENSORES
CONTAMINACIONES BIOLÓGICAS Y QUÍMICAS (ENFERMEDADES CONTAGIOSOS Y PRESENCIA DE GASES TÓXICOS)	COMUNIQUE INMEDIATAMENTE Y ALÉJESE DEL ORIGEN	LLAMAR A TELÉFONOS DE EMERGENCIA O DIRIGIRSE A DISPENSARIO MEDICO
AMENAZAS A LA SEGURIDAD FÍSICA, AMENAZA DE BOMBA	COMUNIQUE INMEDIATAMENTE AL MIEMBRO DEL COMITÉ MÁS CERCANO O UNA AUTORIDAD DE LA INSTITUCIÓN	NO GRITAR, NI CORRER, MANTENERSE EN ESPERA DE LA SEÑAL DE EVACUACIÓN EMITIDA POR LA AUTORIDAD

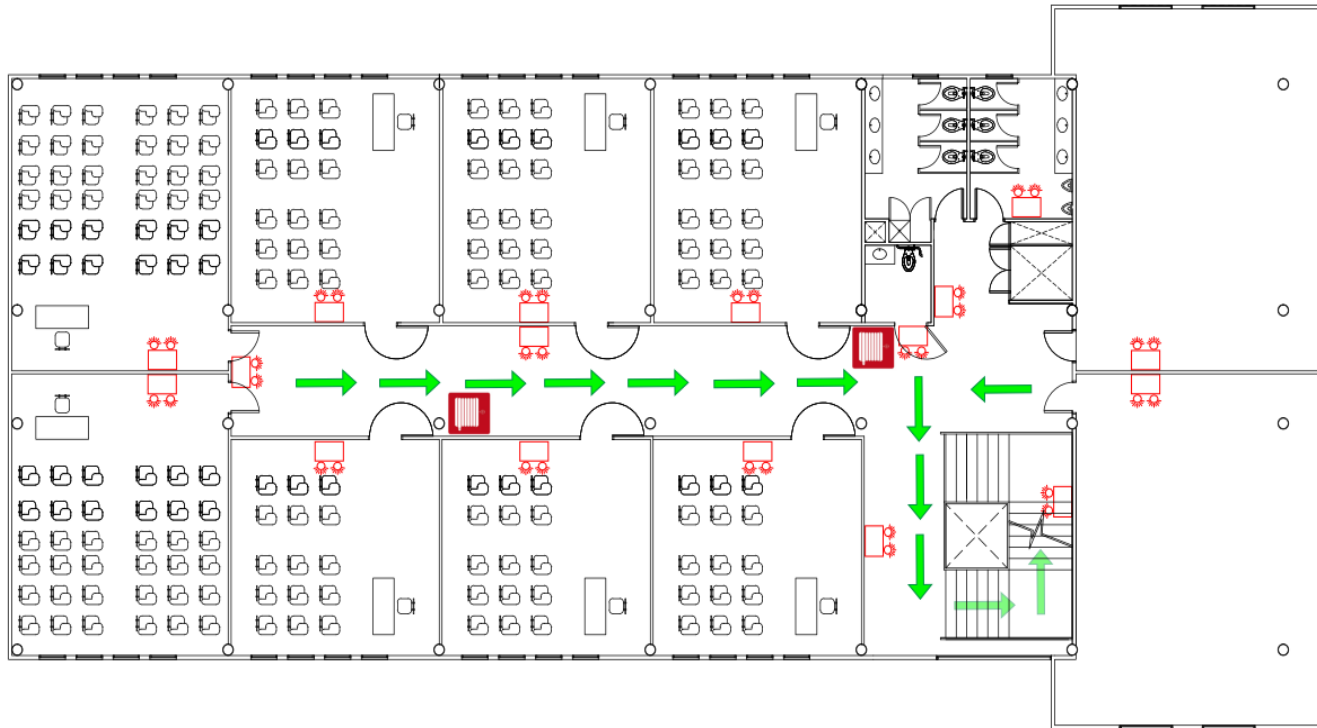
Teléfonos de emergencia

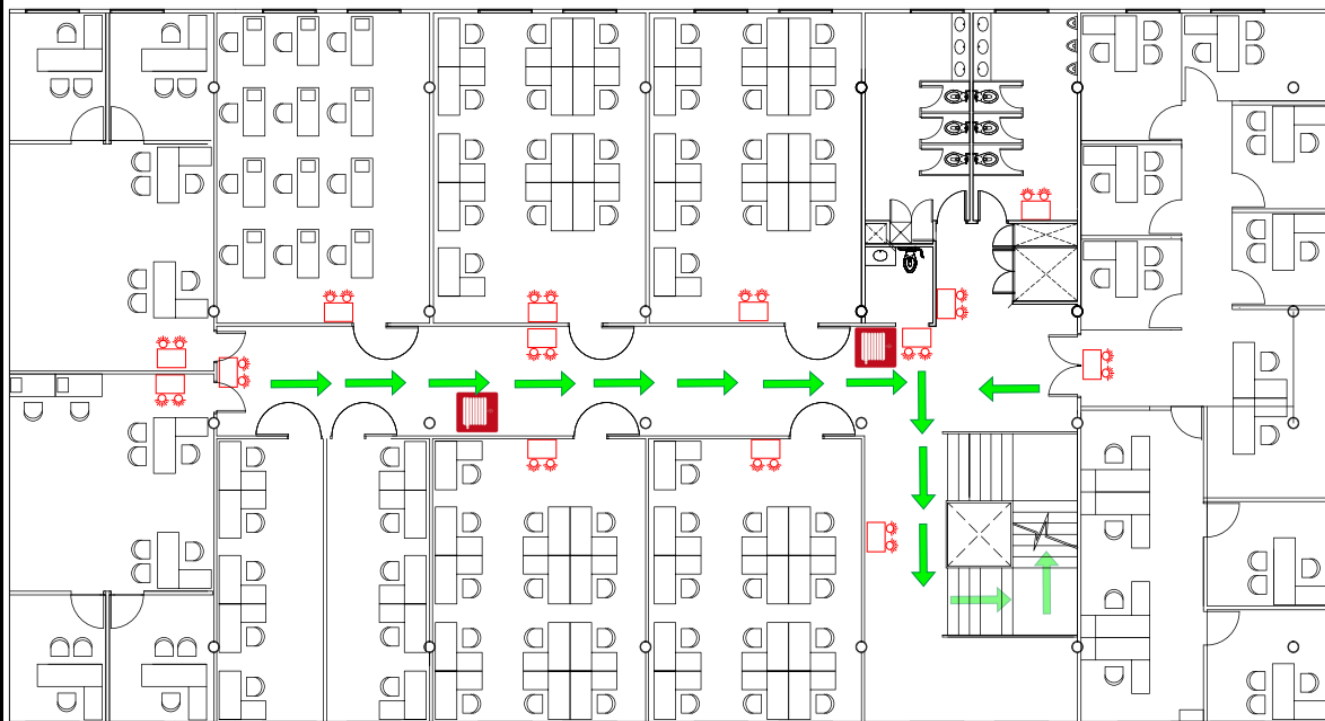
	Emergencias Generales 911		Cruz Roja 131
	Policía Nacional 101		Ministerio de Salud 171
	Bomberos 102		Dispensario Médico ext. 436

SIMBOLOGIA

	Ruta de evacuación		Gabinete contra incendios
	Extintor		Lámpara de emergencia.
	Pulsador		Detector de humo.
	Rociador		Panel central c.i.

<p>Campus Queri</p> <p>Bloque 8 Piso dos (P2) Fecha de elaboración: 2015/07/23 Ciudad/País: Quito - Ecuador</p>	<p>Elaborado por: Unidad de Seguridad y Salud Ocupacional</p>
--	---





QUE DEBEMOS HACER EN CASO DE EMERGENCIA		
EMERGENCIA	MEDIDAS DE ACCIÓN	PROCEDIMIENTO
TEMBLORES Y TERREMOTOS	ALEJARSE DE LOS VENTANALES, MANTENERSE EN LOS CORREDORES	NO GRITAR NI CORRER, ESPERAR LA ALARMA O SEÑAL ESTABLECIDA PARA EVACUAR EL EDIFICIO AL PUNTO DE ENCUENTRO
INCENDIOS Y EXPLOSIONES	COMUNIQUE INMEDIATAMENTE Y ALÉJESE DEL ORIGEN	NO GRITAR NI CORRER, NO USAR LAS ESCALERAS ELÉCTRICAS NI ASCENSORES
CONTAMINACIONES BIOLÓGICAS Y QUÍMICAS (ENFERMEDADES CONTAGIOSOS Y PRESENCIA DE GASES TÓXICOS)	COMUNIQUE INMEDIATAMENTE Y ALÉJESE DEL ORIGEN	LLAMAR A TELÉFONOS DE EMERGENCIA O DIRIGIRSE A DISPENSARIO MEDICO
AMENAZAS A LA SEGURIDAD FÍSICA, AMENAZA DE BOMBA	COMUNIQUE INMEDIATAMENTE AL MIEMBRO DEL COMITÉ MÁS CERCANO O UNA AUTORIDAD DE LA INSTITUCIÓN	NO GRITAR, NI CORRER, MANTENERSE EN ESPERA DE LA SEÑAL DE EVACUACIÓN EMITIDA POR LA AUTORIDAD

Teléfonos de emergencia			
	Emergencias Generales 911		Cruz Roja 131
	Policia Nacional 101		Ministerio de Salud 171
	Bomberos 102		Dispensario Médico ext. 436

SIMBOLOGIA			
	Ruta de evacuación		Gabinete contra incendios
	Extintor		Lámpara de emergencia.
	Pulsador		Detector de humo.
	Rociador		Panel central c.i.

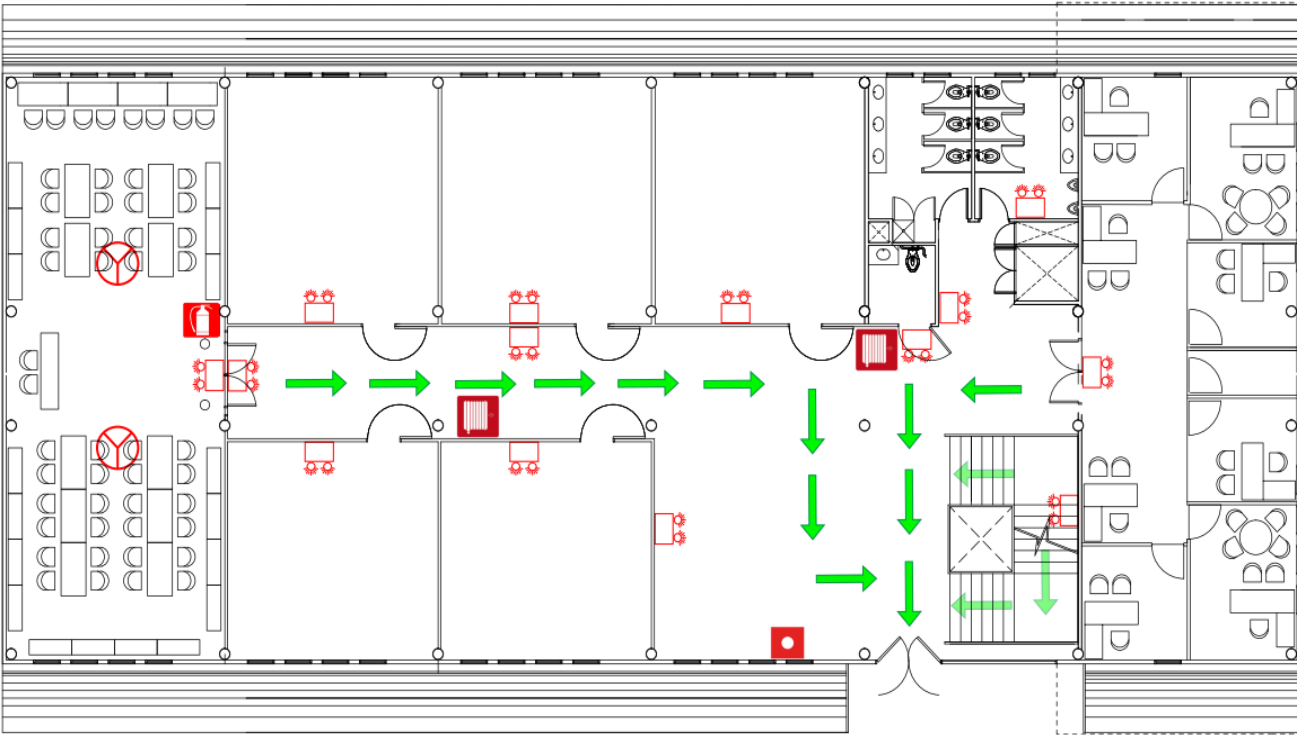
Campus Queri	
Bloque 8 Piso tres (P3) Fecha de elaboración: 2015/07/23 Ciudad/País: Quito - Ecuador	Elaborado por: Unidad de Seguridad y Salud Ocupacional

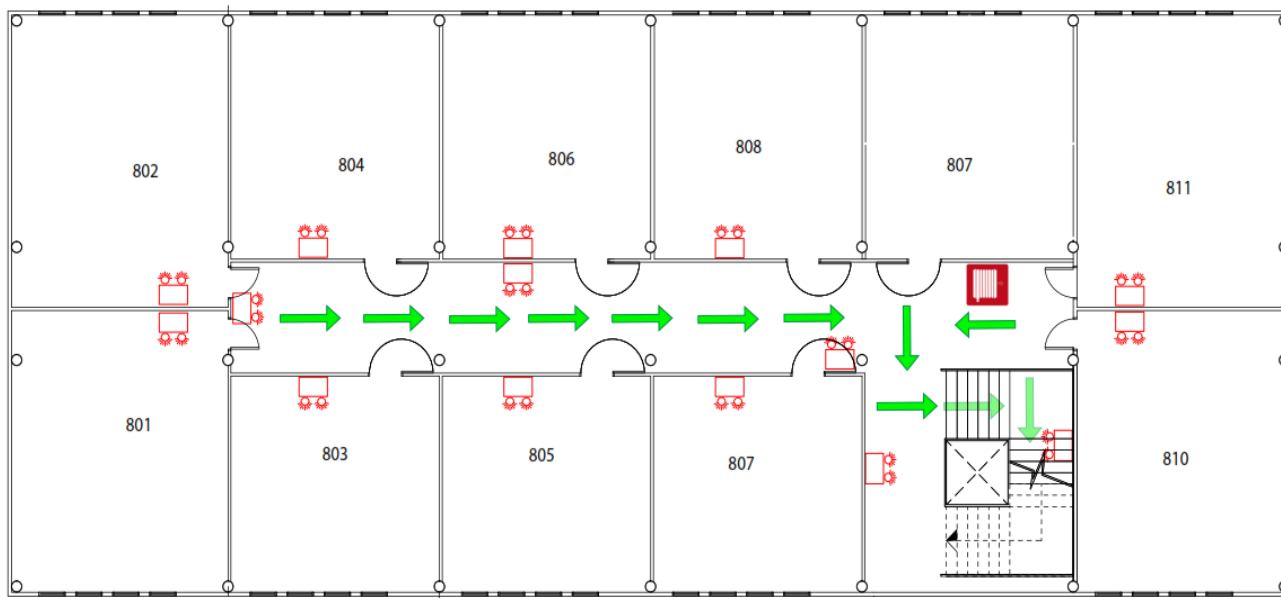
QUE DEBEMOS HACER EN CASO DE EMERGENCIA		
EMERGENCIA	MEDIDAS DE ACCIÓN	PROCEDIMIENTO
TEMBLORES Y TERREMOTOS	ALEJARSE DE LOS VENTANALES, MANTENERSE EN LOS CORREDORES	NO GRITAR NI CORRER, ESPERAR LA ALARMA O SEÑAL ESTABLECIDA PARA EVACUAR EL EDIFICIO AL PUNTO DE ENCUENTRO
INCENDIOS Y EXPLOSIONES	COMUNIQUE INMEDIATAMENTE Y ALÉJESE DEL ORIGEN	NO GRITAR NI CORRER, NO USAR LAS ESCALERAS ELÉCTRICAS NI ASCENSORES
CONTAMINACIONES BIOLÓGICAS Y QUÍMICAS (ENFERMEDADES CONTAGIOSAS Y PRESENCIA DE GASES TÓXICOS)	COMUNIQUE INMEDIATAMENTE Y ALÉJESE DEL ORIGEN	LLAMAR A TELÉFONOS DE EMERGENCIA O DIRIGIRSE A DISPENSARIO MEDICO
AMENAZAS A LA SEGURIDAD FÍSICA, AMENAZA DE BOMBA	COMUNIQUE INMEDIATAMENTE AL MIEMBRO DEL COMITÉ MÁS CERCANO O UNA AUTORIDAD DE LA INSTITUCIÓN	NO GRITAR, NI CORRER, MANTENERSE EN ESPERA DE LA SEÑAL DE EVACUACIÓN EMITIDA POR LA AUTORIDAD

Teléfonos de emergencia			
	Emergencias Generales 911		Cruz Roja 131
	Policía Nacional 101		Ministerio de Salud 171
	Bomberos 102		Dispensario Médico ext. 436

SIMBOLOGIA			
	Ruta de evacuación		Gabinete contra incendios
	Extintor		Lámpara de emergencia.
	Pulsador		Detector de humo.
	Rociador		Panel central c.i.

Campus Queri	
Bloque 8 Planta baja (PB) Fecha de elaboración: 2015/07/23 Ciudad/País: Quito - Ecuador	Elaborado por: Unidad de Seguridad y Salud Ocupacional





QUE DEBEMOS HACER EN CASO DE EMERGENCIA

EMERGENCIA	MEDIDAS DE ACCIÓN	PROCEDIMIENTO
TEMBLORES Y TERREMOTOS	ALEJARSE DE LOS VENTANALES, MANTENERSE EN LOS CORREDORES	NO GRITAR NI CORRER, ESPERAR LA ALARMA O SEÑAL ESTABLECIDA PARA EVACUAR EL EDIFICIO AL PUNTO DE ENCUENTRO
INCENDIOS Y EXPLOSIONES	COMUNIQUE INMEDIATAMENTE Y ALÉJESE DEL ORIGEN	NO GRITAR NI CORRER, NO USAR LAS ESCALERAS ELÉCTRICAS NI ASCENSORES
CONTAMINACIONES BIOLÓGICAS Y QUÍMICAS (ENFERMEDADES CONTAGIOSOS Y PRESENCIA DE GASES TÓXICOS)	COMUNIQUE INMEDIATAMENTE Y ALÉJESE DEL ORIGEN	LLAMAR A TELÉFONOS DE EMERGENCIA O DIRIGIRSE A DISPENSARIO MEDICO
AMENAZAS A LA SEGURIDAD FÍSICA, AMENAZA DE BOMBA	COMUNIQUE INMEDIATAMENTE AL MIEMBRO DEL COMITÉ MÁS CERCANO O UNA AUTORIDAD DE LA INSTITUCIÓN	NO GRITAR, NI CORRER, MANTENERSE EN ESPERA DE LA SEÑAL DE EVACUACIÓN EMITIDA POR LA AUTORIDAD

Teléfonos de emergencia

	Emergencias Generales 911		Cruz Roja 131
	Policía Nacional 101		Ministerio de Salud 171
	Bomberos 102		Dispensario Médico ext. 436

SIMBOLOGIA

	Ruta de evacuación		Gabinete contra incendios
	Extintor		Lámpara de emergencia.
	Pulsador		Detector de humo.
	Rociador		Panel central c.i.

Campus Queri

Bloque 8
Subsuelo (S)
Fecha de elaboración:
2015/07/23
Ciudad/País: Quito - Ecuador

Elaborado por: Unidad de Seguridad y Salud Ocupacional

Evacuación Campus Queri

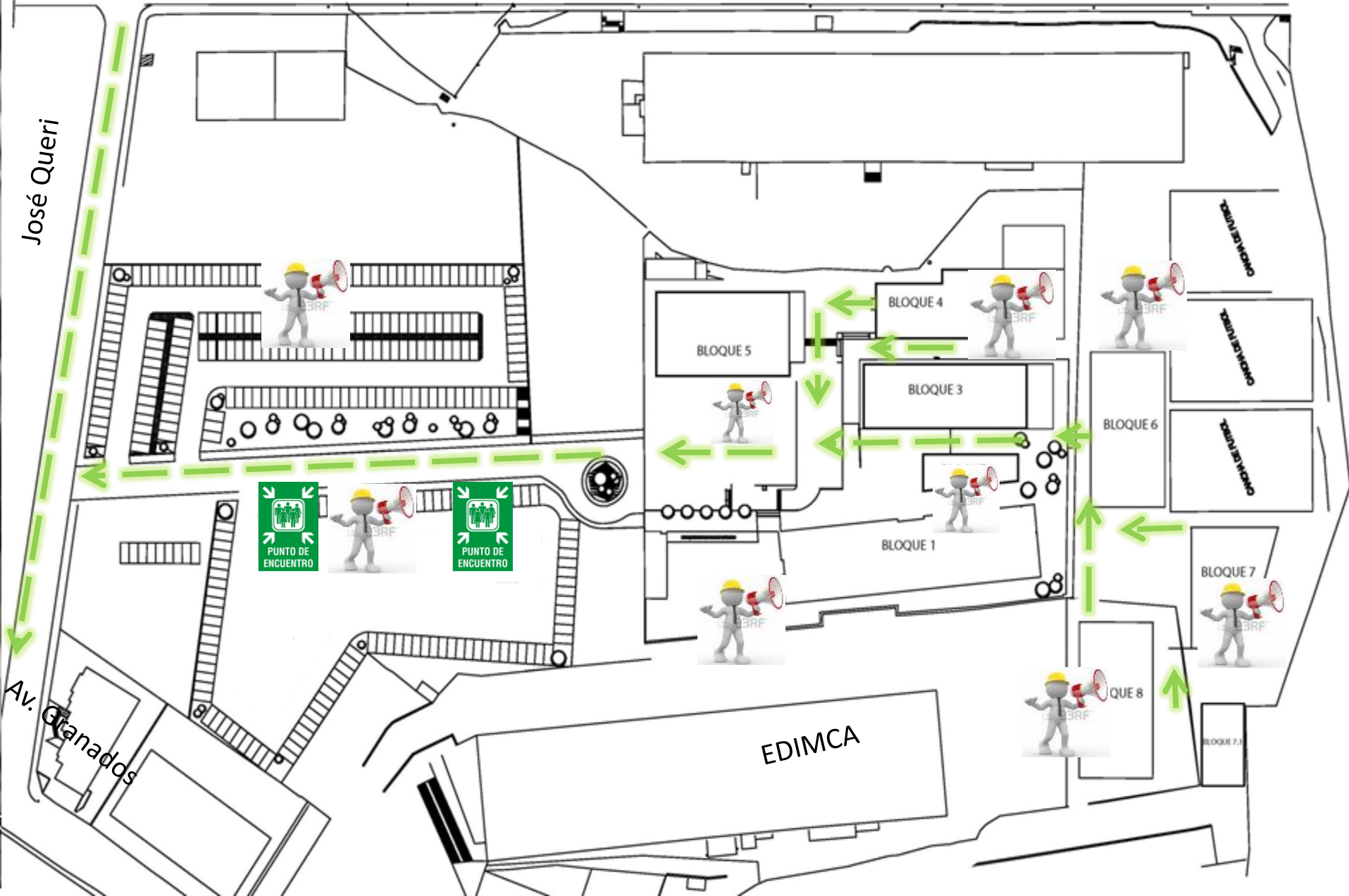


Av. Eloy Alfaro

José Queri

Av. Granados

EDIMCA







Evacuación Parqueaderos Campus Queri



Disposiciones



- Dada la voz de evacuación todas los funcionarios, visitantes, estudiantes, proveedores y contratistas, debe obligatoriamente salir a los parqueaderos si tienen vehículo, sino lo tiene deben salir por las puertas de salida de flujo normal hacia la calle.
- La evacuación en caso del erupción volcánica es una evacuación sin retorno, deberá obligatoriamente llevar sus pertenencias y salir.
- La evacuación en caso de erupción volcánica es una medida preventiva, durante esta evacuación no hay peligro inminente a la vida de las personas, por tanto hay que tener calma y no entrar en pánico.
- Las únicas personas que tienen prioridad de salida durante la evacuación por causa del volcán Cotopaxi son aquellos que tengan domicilio en los valles de los Chillos, Cumbaya y Tumbaco, los demás tendrán que obedecer y seguir el flujo normal de evacuación





- Si usted va a llevar alguna persona en su vehículo después de decretada la evacuación, las personas que lo acompañan deben ir con usted al vehículo y subirse al mismo tiempo, no está permitido recoger o retirar a otras personas en el trayecto y/o salidas de los parqueaderos.
- Una vez iniciado el flujo de evacuación de parqueaderos, se lo realizará de manera controlada, siguiendo las indicaciones del personal de parqueadero, por ningún motivo, funcionarios de la UDLA, pueden cambiar el flujo previsto para la evacuación, ni dentro del campus, ni en los exteriores del mismo, usted no debe de salir de manera agresiva, mantenga la calma, si se atrasó a su turno de salida deberá esperar a que termine la evacuación total y luego salir.





- Es posible dejar los vehículos estacionados en los parqueaderos de la universidad, sin embargo, una vez cerrados los parqueaderos solo podrá retirar su vehículo después de 24 horas posteriores al levantamiento de la emergencia decretado por las autoridades externas.
- El servicio de cobro de parqueadero se alzarán, no hay cobro del parqueadero el día de la evacuación, mantenga a la mano la tarjeta de parqueadero para que la pueda entregar al personal de parqueadero.
- Obedezca el flujo de evacuación y las indicaciones al salir de los campus, no sea agresivo en la conducción de su vehículo, si usted no pudo salir en su turno debe esperar a que evacuen todos para salir.
- Recuerde que al mismo tiempo que nosotros evacuemos otras empresas o instituciones pueden estar haciendo lo mismo tenga precaución en las boca calles que salen de los parqueaderos

Forma de Evacuar Queri

Prioridad de Evacuación

Registro

1. Parqueadero Estudiantes

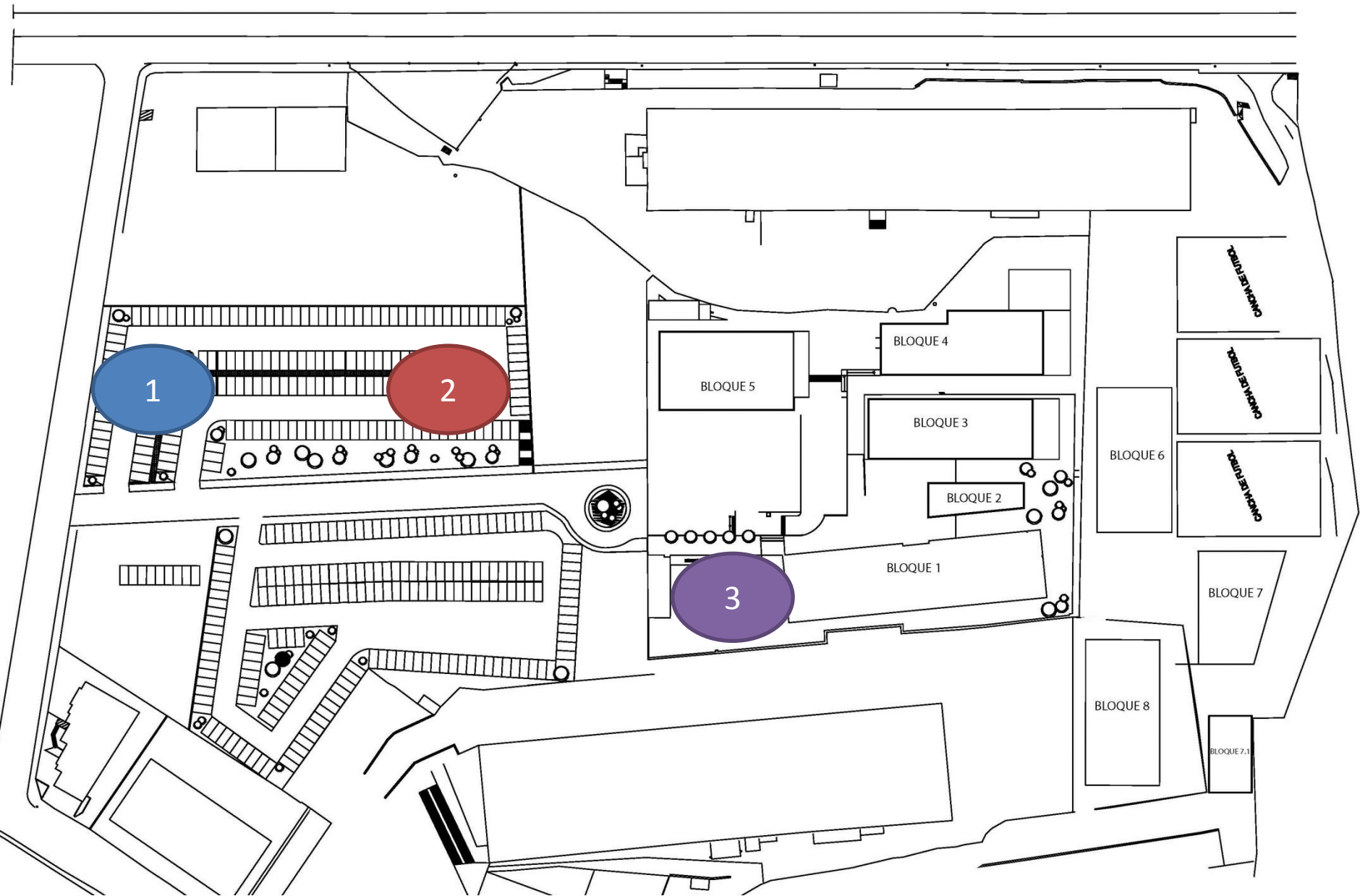


2. Parqueadero Docentes

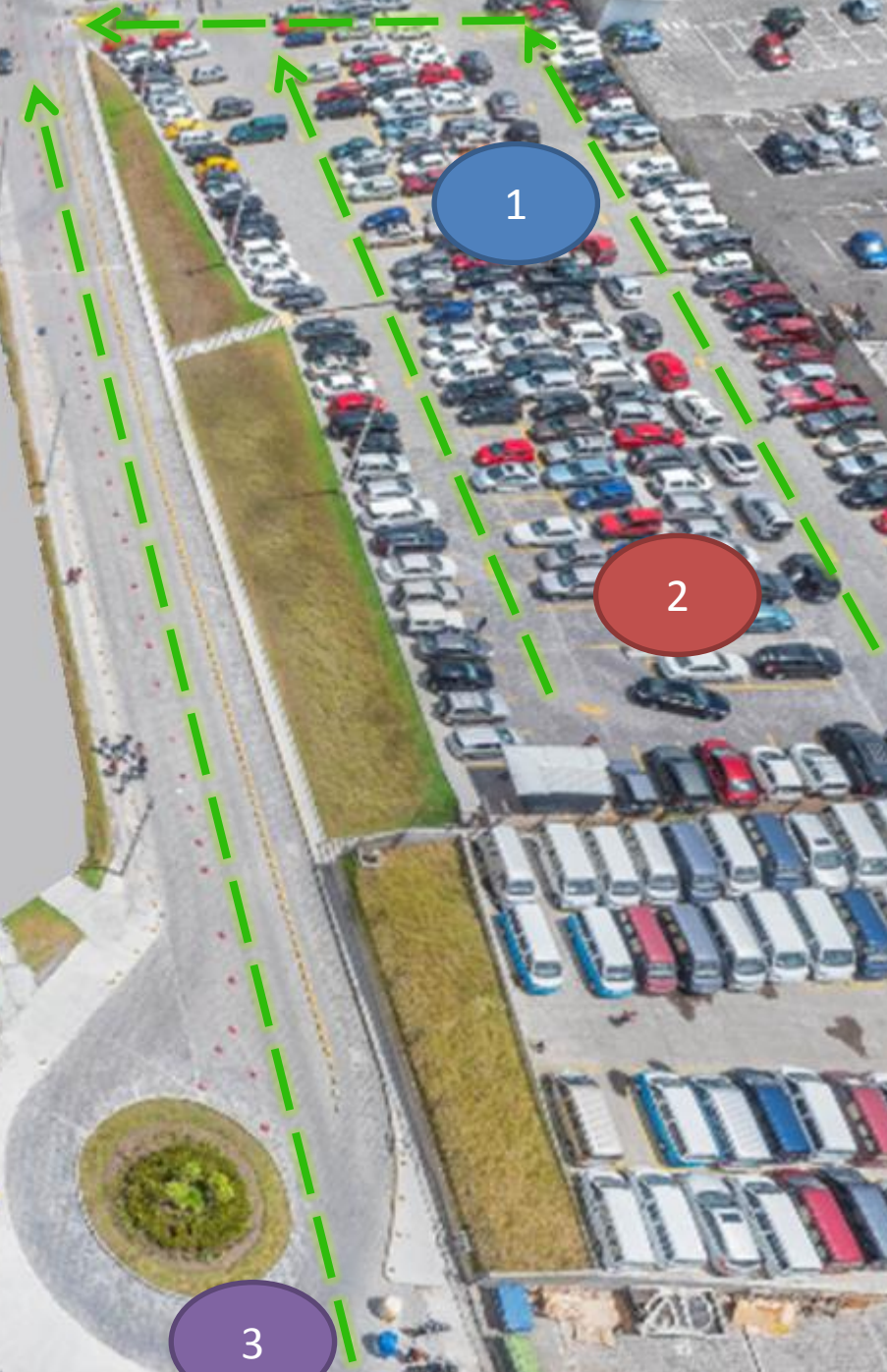
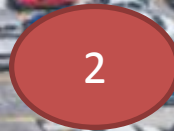


3. Parqueadero interno Banderas

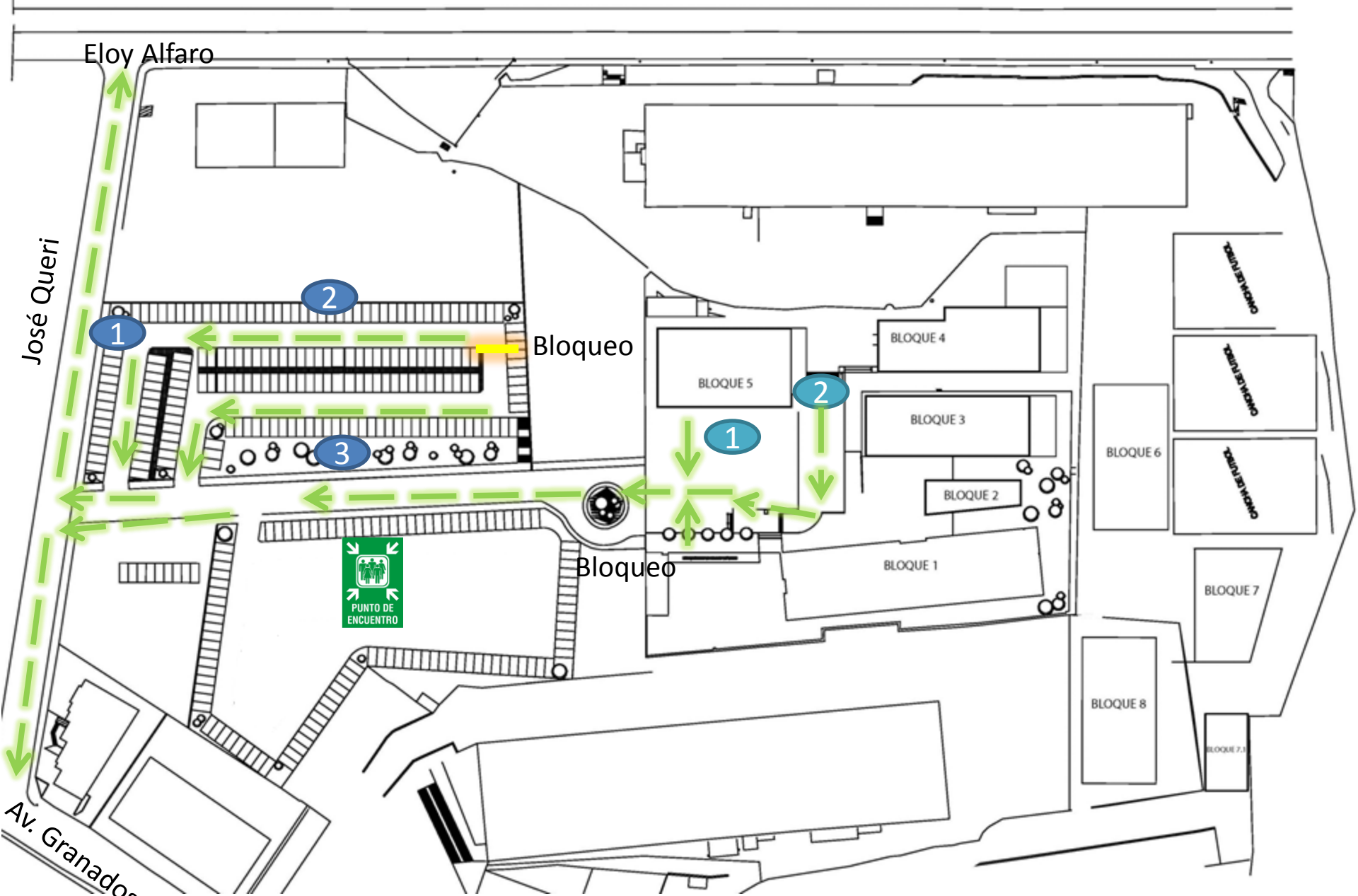




UNIDAD DE SEGURIDAD
Y SALUD OCUPACIONAL



Vista aérea





1

2

3

Vista aérea



2

1

Evacuación Parqueadero Estudiante

Prioridad evacuación

Registro

1. Perímetro cercano a salida



2 Ingreso 1, si hay fila central sale primero, si esta bloqueado derecha, sale primero izquierda
Primero sale derecha
Segundo sale Izquierda



Bloqueo zona ingreso 1.



Evacuación Parqueadero Estudiante

Prioridad evacuación

Registro

3. Ingreso 2. Se desbloquee ingreso
Primero sale derecha
Segundo sale Izquierda



Se entrega llaves a los conductores



4. Sale primero frente y luego sale posterior



Evacuación Perímetro

Prioridad evacuación

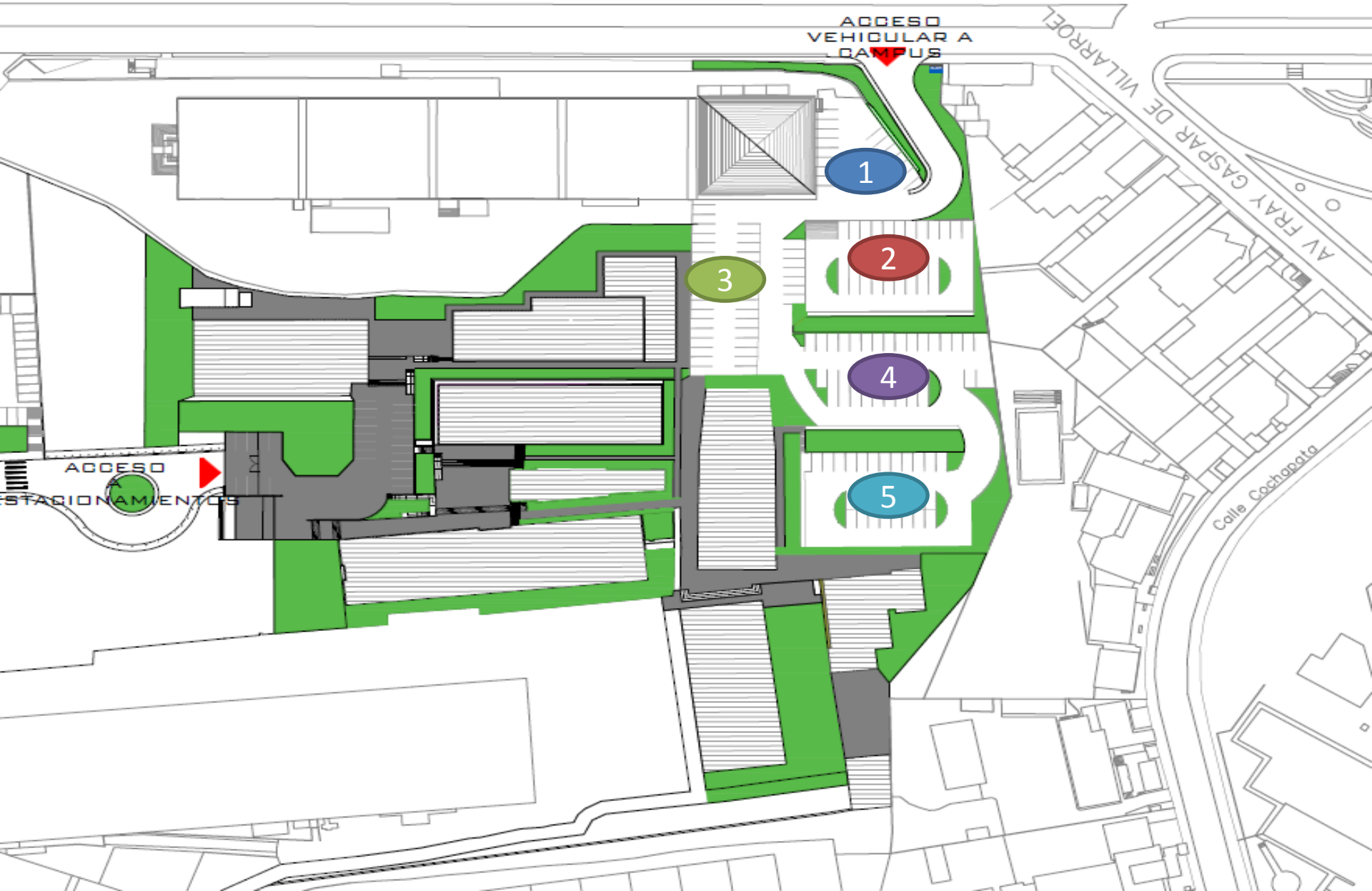
1 sale Derecha hacia avenida Eloy Alfaro
No se permite salir hacia Av. Granados
Solo cuando el semáforo se encuentre e rojo y Av. Queri Llena desfogue hacia abajo Av. Granados

Registro



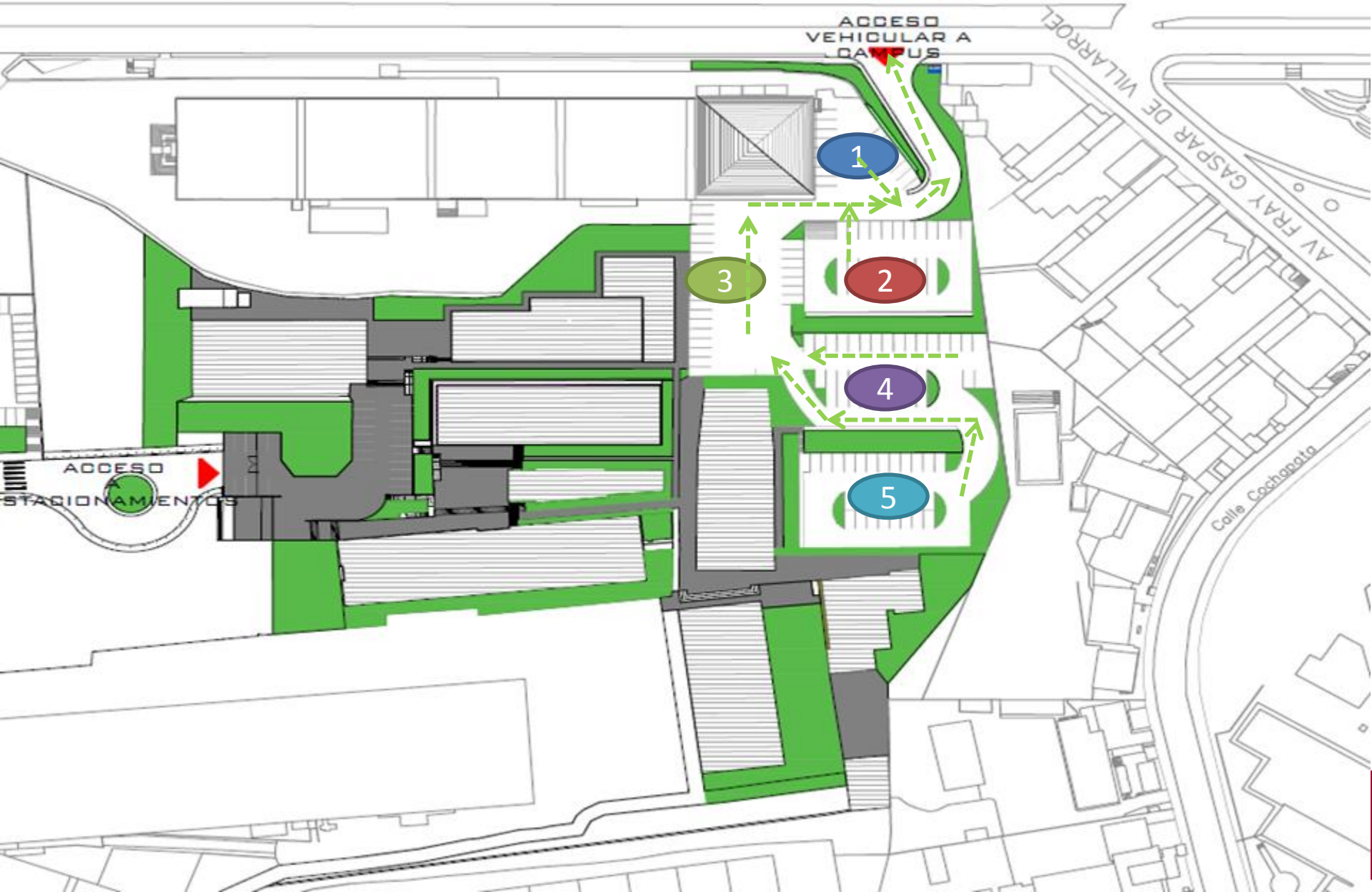
Evacuación Parqueadero Docentes

ELOY ALFARO



Evacuación Parqueadero Docentes

ELOY ALFARO



Evacuación Parqueadero Docentes



Evacuación Parqueadero Docentes

Prioridad evacuación



Registro



UNIDAD DE SEGURIDAD
Y SALUD OCUPACIONAL

GRACIAS

SALUD SEGURIDAD
Y AMBIENTE

udla

