



SALUD SEGURIDAD  
Y AMBIENTE

*ucla.*



*udla.*



## Plan de Emergencia y Autoprotección

¡Nos preocupamos por ti!

SALUD SEGURIDAD  
Y AMBIENTE

*udla.*

*uda.*



# Plan de Evacuación SISMOS

¡Nos preocupamos por ti!



SALUD SEGURIDAD  
Y AMBIENTE

*uda.*

# Disposiciones

- La evacuación es un evento que solo se da en caso de emergencia
- La Unidad de Seguridad Salud Y Ambiente Ocupacional, tiene parámetros para la evacuación o en su defecto en ausencia de un miembro del equipo SSO el Jefe de Campus es el encargado de activar la evacuación, a falta de los descritos será el supervisor de campus el dar la activación de la evacuación.



# Disposiciones

- Dada la voz de evacuación todas los funcionarios, visitantes, estudiantes, proveedores y contratistas, debe obligatoriamente salir a los puntos de encuentro.



# Sirenas y Alarmas



- Para la evacuación en caso de sismo no sonarán sirenas de alerta para empezar la evacuación.
- Las personas que tienen cargo o responsabilidad de equipos, máquinas, maquinaria, instalaciones u otros en los que sea necesario proteger, desconectar, bloquear y deshabilitar, deberán si el caso lo permite quedarse y según procedimiento apagar lo descrito anteriormente.
- La voz de evacuación debe ser seguida por todos los funcionarios este procedimiento tiene carácter obligatorio y su seguimiento es condición de trabajo y empleo.

# Como actuar durante un sismo?



- Conserve la calma
- Protéjase de objetos que le puedan caer
- No salga corriendo
- No cruce entre maquinaria o áreas de almacén
- Retírese de las ventanas, previamente verifique su zona de seguridad
- Siga las rutas de evacuación y salida de emergencia más cercana, no utilice ascensores.
- Diríjase al punto de reunión y espere instrucciones



# Qué hacer **durante** un terremoto



**AGÁCHESE**



**CÚBRASE**



**AGÁRRESE**



**CÁLMESE**

En la medida de lo posible trate de mantenerse tranquilo



**EN EL INTERIOR**

Aléjese de muebles, ventanas y lámparas



**EN EL EXTERIOR**

Aléjese de edificios, muros y postes eléctricos



Si está conduciendo pare en un lugar seguro, encienda las luces de emergencia y permanezca dentro del vehículo



Si utiliza silla de ruedas, frénela en lugar seguro y protéjase la cabeza con los brazos



Si está en un lugar de asistencia masiva protéjase la cabeza con los brazos o resguárdese debajo de asientos y mesas



# ¿Cuándo Evacuar?



- Una vez dispuesto por las autoridades competentes internas, los campus serán evacuados de manera controlada y ordenada previa la voz de evacuación.



- Mantenga la calma, no corra, no bromea, no grite, si puede ayude en la evacuación a otros, lo importante es que usted salga
- La evacuación debe ser ordenada, debe realizarlo en fila india uno del tras del otro, a paso firme.
- Deberá salir con todas sus pertenencias a los puntos de encuentro y esperar por indicaciones. No se quede en medio camino



- Cuando llegue al punto de encuentro espere la voz oficial con información. Usted deberá esperar como mínimo 25 minutos antes de tener información, tenga en cuenta que este tiempo es el mínimo que se necesita para verificar las edificaciones de la universidad.
- Luego de la verificación se informará si se retorna a las actividades.
- En caso de no retorno acatar la decisión y retirarse de los campus
- En caso de poseer vehículos acatar el plan de evacuación de parqueaderos



# PUNTO DE ENCUENTRO

## CAMPUS QUERI

Zona central del ingreso a

Queri

Parqueaderos Queri



SALUD SEGURIDAD  
Y AMBIENTE

# Retorno a actividades

- El retorno a actividades será informado por medio de la página web de la UDLA, llamada al PBX de la Universidad, Mensaje de texto a los celulares de Docentes y Administrativos cuando haya pasado la emergencia.
- Antes de regresar a actividades los diferentes departamentos encargados verificarán si los campus universitarios se encuentran habitables, es posible que unos campus se habiliten y otros no, debe mantenerse pendiente e informado para este efecto



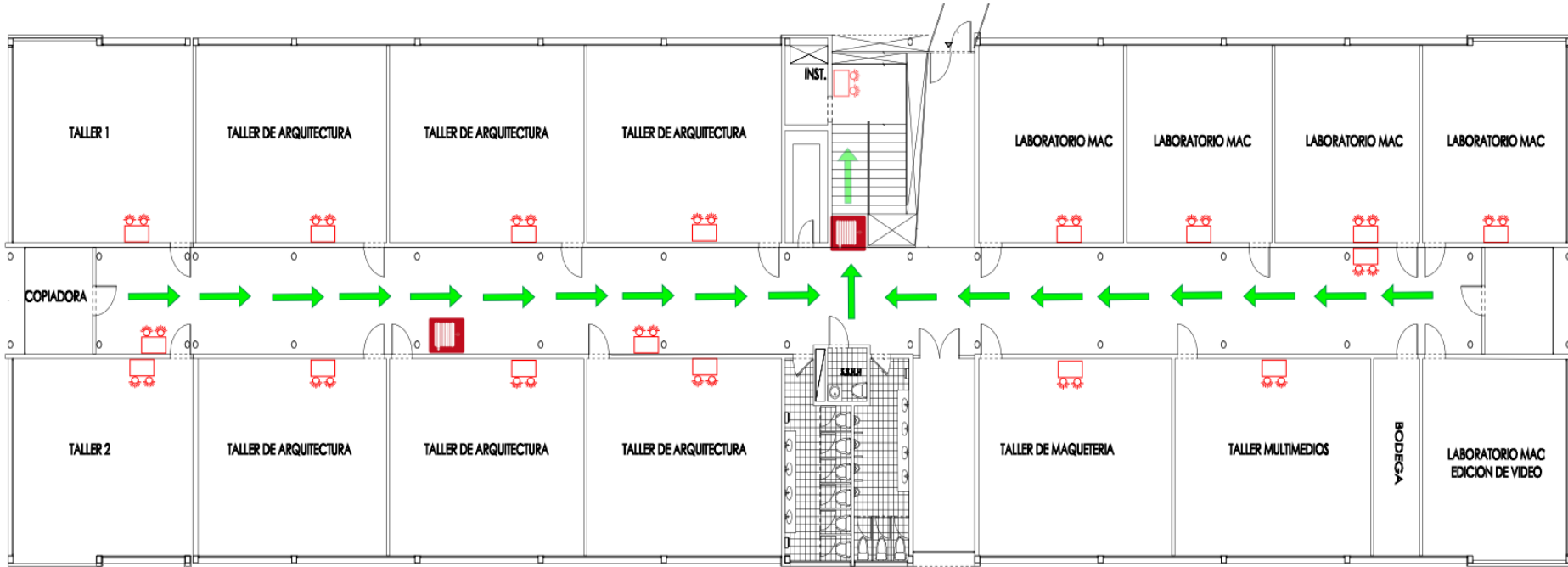


# Riesgos Campus Queri









## QUE DEBEMOS HACER EN CASO DE EMERGENCIA

EMERGENCIA	MEDIDAS DE ACCIÓN	PROCEDIMIENTO
TEMBLORES Y TERREMOTOS	ALEJARSE DE LOS VENTANALES, MANTENERSE EN LOS CORREDORES	NO GRITAR NI CORRER, ESPERAR LA ALARMA O SEÑAL ESTABLECIDA PARA EVACUAR EL EDIFICIO AL PUNTO DE ENCUENTRO
INCENDIOS Y EXPLOSIONES	COMUNIQUE INMEDIATAMENTE Y ALÉJESE DEL ORIGEN	NO GRITAR NI CORRER, NO USAR LAS ESCALERAS ELÉCTRICAS NI ASCENSORES
CONTAMINACIONES BIOLÓGICAS Y QUÍMICAS (ENFERMEDADES CONTAGIOSAS Y PRESENCIA DE GASES TÓXICOS)	COMUNIQUE INMEDIATAMENTE Y ALÉJESE DEL ORIGEN	LLAMAR A TELÉFONOS DE EMERGENCIA O DIRIGIRSE A DISPENSARIO MEDICO
AMENAZAS A LA SEGURIDAD FÍSICA, AMENAZA DE BOMBA	COMUNIQUE INMEDIATAMENTE AL MIEMBRO DEL COMITÉ MÁS CERCANO O UNA AUTORIDAD DE LA INSTITUCIÓN	NO GRITAR, NI CORRER, MANTENERSE EN ESPERA DE LA SEÑAL DE EVACUACIÓN EMITIDA POR LA AUTORIDAD

## SIMBOLOGIA



Ruta de evacuación



Extintor



Pulsador



Gabinete contra incendios



Lámpara de emergencia.



Detector de humo.

## Teléfonos de emergencia



Emergencias Generales  
911



Cruz Roja  
131



Policía Nacional  
101



Ministerio de Salud  
171



Bomberos  
102

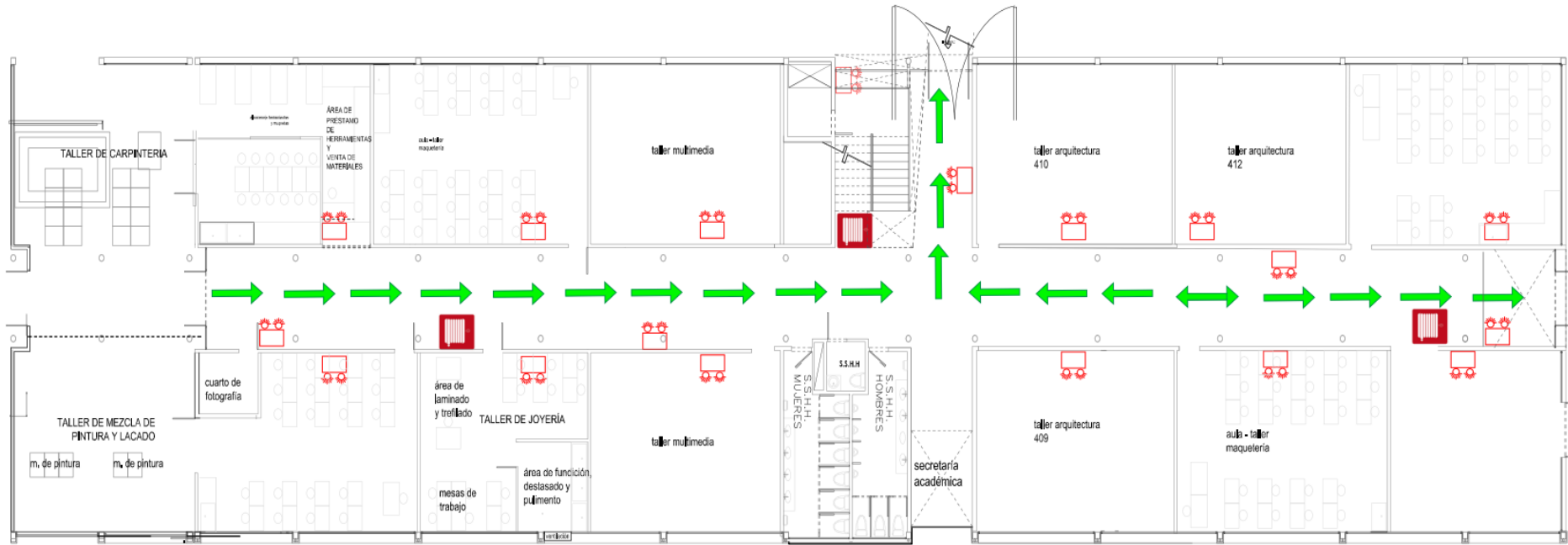


Dispensario Médico  
ext. 436

## Campus Queri

Bloque 1  
Planta alta (PA)  
Fecha de elaboración:  
2015/07/23  
Ciudad/País: Quito - Ecuador


Elaborado por: Unidad de Seguridad y Salud Ocupacional



## QUE DEBEMOS HACER EN CASO DE EMERGENCIA

EMERGENCIA	MEDIDAS DE ACCIÓN	PROCEDIMIENTO
TEMBLORES Y TERREMOTOS	ALEJARSE DE LOS VENTANALES, MANTENERSE EN LOS CORREDORES	NO GRITAR NI CORRER, ESPERAR LA ALARMA O SEÑAL ESTABLECIDA PARA EVACUAR EL EDIFICIO AL PUNTO DE ENCUENTRO
INCENDIOS Y EXPLOSIONES	COMUNIQUE INMEDIATAMENTE Y ALÉJESE DEL ORIGEN	NO GRITAR NI CORRER, NO USAR LAS ESCALERAS ELÉCTRICAS NI ASCENSORES
CONTAMINACIONES BIOLÓGICAS Y QUÍMICAS (ENFERMEDADES CONTAGIOSAS Y PRESENCIA DE GASES TÓXICOS)	COMUNIQUE INMEDIATAMENTE Y ALÉJESE DEL ORIGEN	LLAMAR A TELÉFONOS DE EMERGENCIA O DIRIGIRSE A DISPENSARIO MEDICO
AMENAZAS A LA SEGURIDAD FÍSICA, AMENAZA DE BOMBA	COMUNIQUE INMEDIATAMENTE AL MIEMBRO DEL COMITÉ MÁS CERCANO O UNA AUTORIDAD DE LA INSTITUCIÓN	NO GRITAR, NI CORRER, MANTENERSE EN ESPERA DE LA SEÑAL DE EVACUACIÓN EMITIDA POR LA AUTORIDAD

## SIMBOLOGIA

-  Ruta de evacuación
-  Extintor
-  Pulsador
-  Gabinete contra incendios
-  Lámpara de emergencia.
-  Detector de humo.

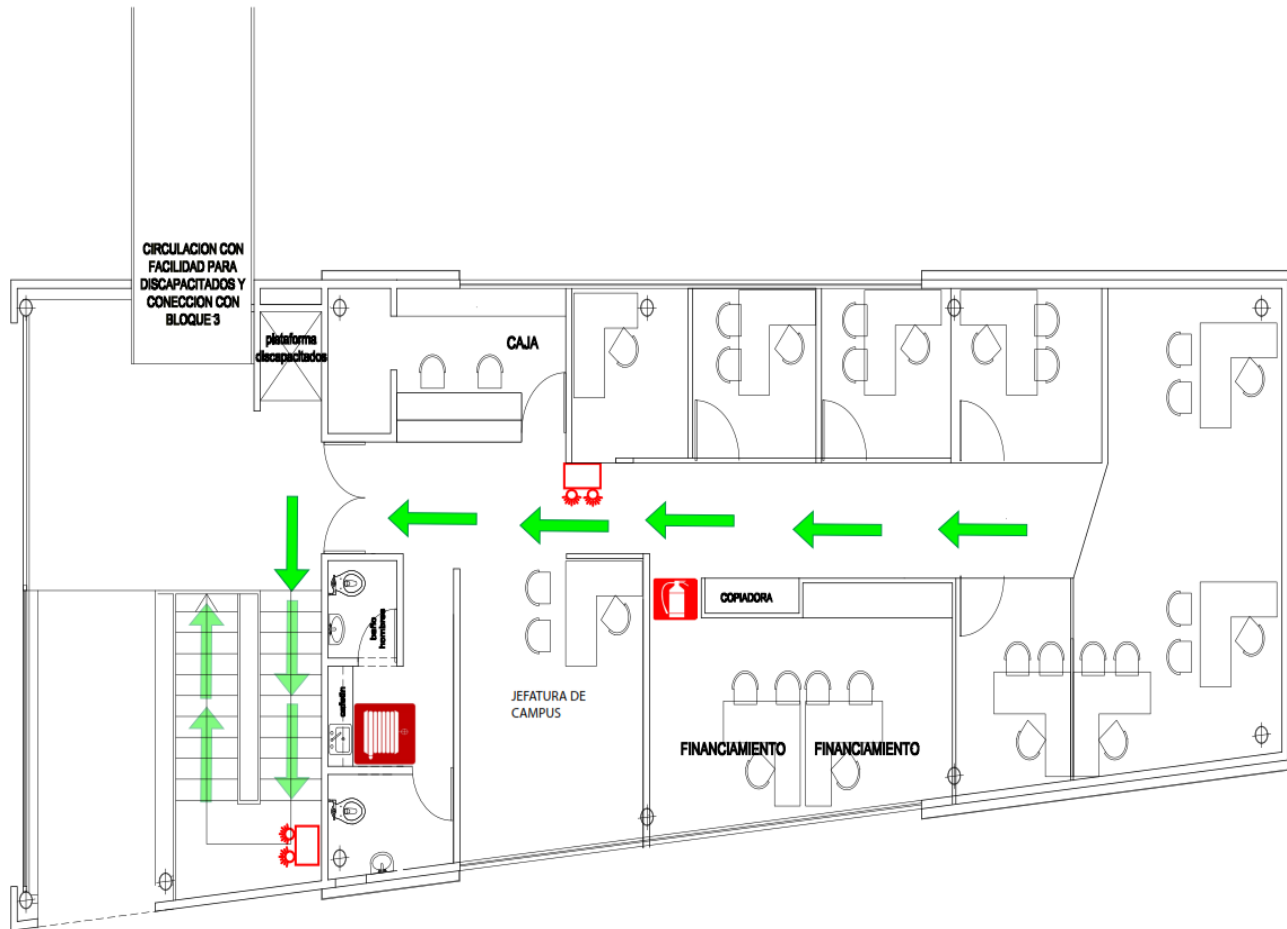
## Teléfonos de emergencia

-  Emergencias Generales 911
-  Cruz Roja 131
-  Policía Nacional 101
-  Ministerio de Salud 171
-  Bomberos 102
-  Dispensario Médico ext. 436

## Campus Queri

Bloque 1  
Planta baja (PB)  
Fecha de elaboración:  
2015/07/23  
Ciudad/País: Quito - Ecuador

Elaborado por: Unidad de Seguridad y Salud Ocupacional



QUE DEBEMOS HACER EN CASO DE EMERGENCIA		
EMERGENCIA	MEDIDAS DE ACCIÓN	PROCEDIMIENTO
TEMBLORES Y TERREMOTOS	ALEJARSE DE LOS VENTANALES, MANTENERSE EN LOS CORREDORES	NO GRITAR NI CORRER, ESPERAR LA ALARMA O SEÑAL ESTABLECIDA PARA EVACUAR EL EDIFICIO AL PUNTO DE ENCUENTRO
INCENDIOS Y EXPLOSIONES	COMUNIQUE INMEDIATAMENTE Y ALÉJESE DEL ORIGEN	NO GRITAR NI CORRER, NO USAR LAS ESCALERAS ELÉCTRICAS NI ASCENSORES
CONTAMINACIONES BIOLÓGICAS Y QUÍMICAS (ENFERMEDADES CONTAGIOSOS Y PRESENCIA DE GASES TÓXICOS)	COMUNIQUE INMEDIATAMENTE Y ALÉJESE DEL ORIGEN	LLAMAR A TELÉFONOS DE EMERGENCIA O DIRIGIRSE A DISPENSARIO MEDICO
AMENAZAS A LA SEGURIDAD FÍSICA, AMENAZA DE BOMBA	COMUNIQUE INMEDIATAMENTE AL MIEMBRO DEL COMITÉ MÁS CERCANO O UNA AUTORIDAD DE LA INSTITUCIÓN	NO GRITAR, NI CORRER, MANTENERSE EN ESPERA DE LA SEÑAL DE EVACUACIÓN EMITIDA POR LA AUTORIDAD

Teléfonos de emergencia			
	Emergencias Generales 911		Cruz Roja 131
	Policía Nacional 101		Ministerio de Salud 171
	Bomberos 102		Dispensario Médico ext. 436

SIMBOLOGÍA			
	Ruta de evacuación		Gabinete contra incendios
	Extintor		Lámpara de emergencia.
	Pulsador		Detector de humo.
	Rociador		Panel central c.i.

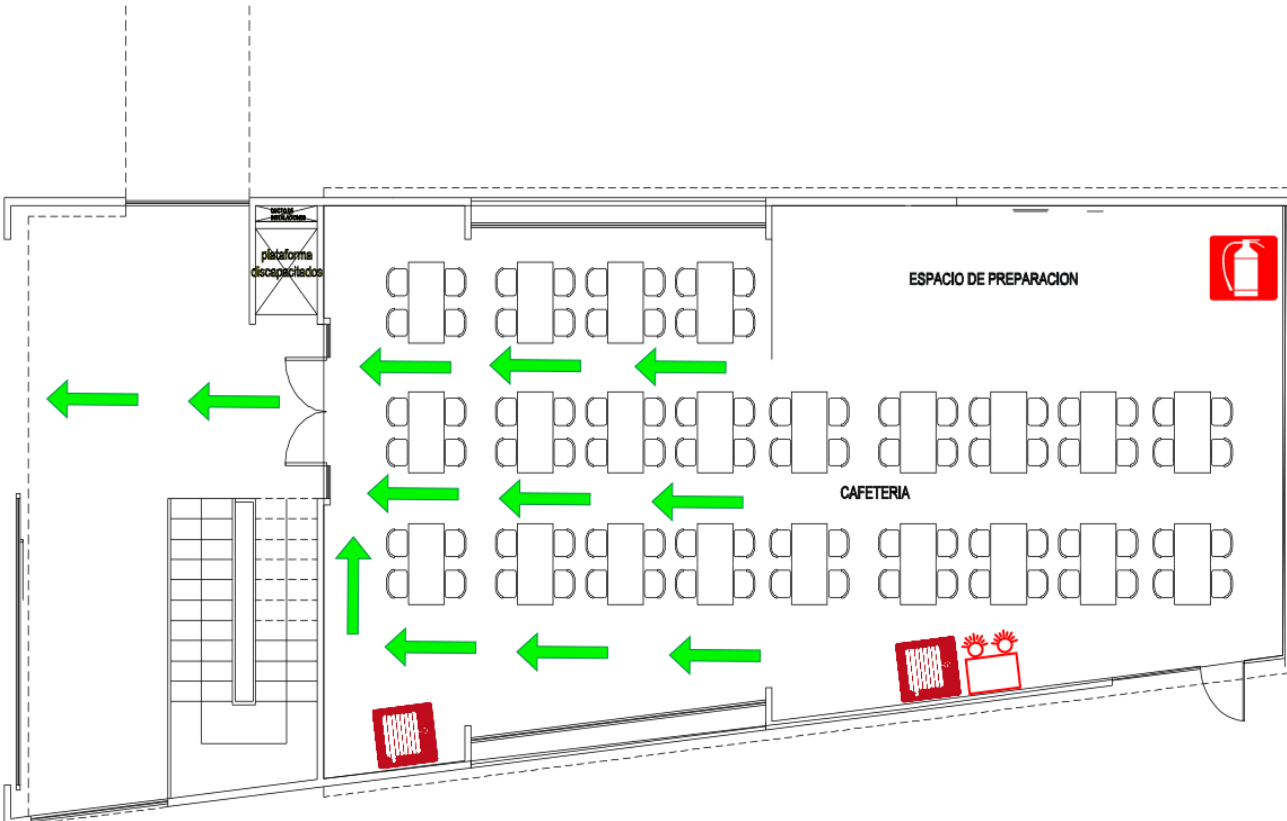
<b>Campus Querí</b> Bloque 2 Planta alta (PA) Fecha de elaboración: 2015/07/23 Ciudad/Pais: Quito - Ecuador	Elaborado por: Unidad de Seguridad y Salud Ocupacional
--	--

QUE DEBEMOS HACER EN CASO DE EMERGENCIA		
EMERGENCIA	MEDIDAS DE ACCIÓN	PROCEDIMIENTO
TEMBLORES Y TERREMOTOS	ALEJARSE DE LOS VENTANALES, MANTENERSE EN LOS CORREDORES	NO GRITAR NI CORRER, ESPERAR LA ALARMA O SEÑAL ESTABLECIDA PARA EVACUAR EL EDIFICIO AL PUNTO DE ENCUENTRO
INCENDIOS Y EXPLOSIONES	COMUNIQUE INMEDIATAMENTE Y ALÉJESE DEL ORIGEN	NO GRITAR NI CORRER, NO USAR LAS ESCALERAS ELÉCTRICAS NI ASCENSORES
CONTAMINACIONES BIOLÓGICAS Y QUÍMICAS (ENFERMEDADES CONTAGIOSAS Y PRESENCIA DE GASES TÓXICOS)	COMUNIQUE INMEDIATAMENTE Y ALÉJESE DEL ORIGEN	LLAMAR A TELÉFONOS DE EMERGENCIA O DIRIGIRSE A DISPENSARIO MEDICO
AMENAZAS A LA SEGURIDAD FÍSICA, AMENAZA DE BOMBA	COMUNIQUE INMEDIATAMENTE AL MIEMBRO DEL COMITÉ MÁS CERCAÑO O UNA AUTORIDAD DE LA INSTITUCIÓN	NO GRITAR, NI CORRER, MANTENERSE EN ESPERA DE LA SEÑAL DE EVACUACIÓN EMITIDA POR LA AUTORIDAD

Teléfonos de emergencia			
	Emergencias Generales 911		Cruz Roja 131
	Policia Nacional 101		Ministerio de Salud 171
	Bomberos 102		Dispensario Médico ext. 436

SIMBOLOGIA			
	Ruta de evacuación		Gabinete contra incendios
	Extintor		Lámpara de emergencia.
	Pulsador		Detector de humo.
	Rociador		Panel central c.i.

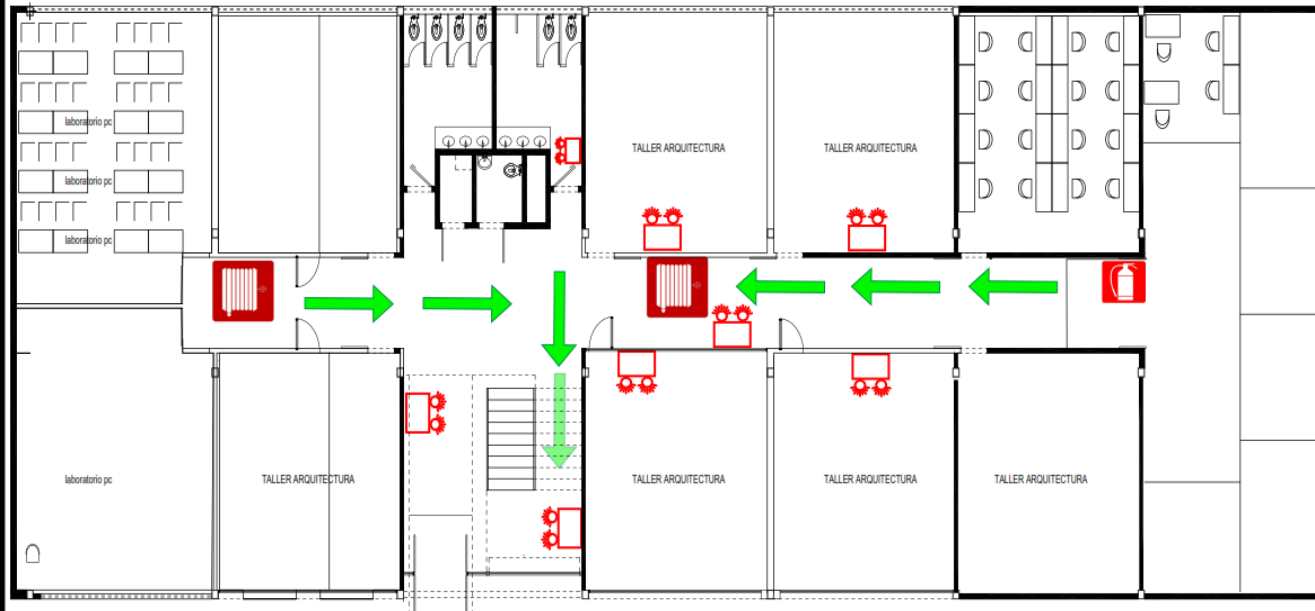
Campus Queri	
Bloque 2 Planta baja (PB) Fecha de elaboración: 2015/07/23 Ciudad/País: Quito - Ecuador	Elaborado por: Unidad de Seguridad y Salud Ocupacional





# UNIVERSIDAD DE LAS AMERICAS PLAN DE EMERGENCIAS Y EVACUACION

QUE DEBEMOS HACER EN CASO DE EMERGENCIA		
EMERGENCIA	MEDIDAS DE ACCIÓN	PROCEDIMIENTO
TEMBLORES Y TERREMOTOS	ALEJARSE DE LOS VENTANALES, MANTENERSE EN LOS CORREDORES	NO GRITAR NI CORRER, ESPERAR LA ALARMA O SEÑAL ESTABLECIDA PARA EVACUAR EL EDIFICIO AL PUNTO DE ENCUENTRO
INCENDIOS Y EXPLOSIONES	COMUNIQUE INMEDIATAMENTE Y ALÉJESE DEL ORIGEN	NO GRITAR NI CORRER, NO USAR LAS ESCALERAS ELÉCTRICAS NI ASCENSORES
CONTAMINACIONES BIOLÓGICAS Y QUÍMICAS (ENFERMEDADES CONTAGIOSAS Y PRESENCIA DE GASES TÓXICOS)	COMUNIQUE INMEDIATAMENTE Y ALÉJESE DEL ORIGEN	LLAMAR A TELÉFONOS DE EMERGENCIA O DIRIGIRSE A DISPENSARIO MEDICO
AMENAZAS A LA SEGURIDAD FÍSICA, AMENAZA DE BOMBA	COMUNIQUE INMEDIATAMENTE AL MIEMBRO DEL COMITÉ MÁS CERCANO O UNA AUTORIDAD DE LA INSTITUCIÓN	NO GRITAR, NI CORRER, MANTENERSE EN ESPERA DE LA SEÑAL DE EVACUACIÓN EMITIDA POR LA AUTORIDAD



Teléfonos de emergencia			
	Emergencias Generales 911		Cruz Roja 131
	Policia Nacional 101		Ministerio de Salud 171
	Bomberos 102		Dispensario Médico ext. 436

SIMBOLOGIA			
	Ruta de evacuación		Gabinete contra incendios
	Extintor		Lámpara de emergencia.
	Pulsador		Detector de humo.
	Rociador		Panel central c.i.

Campus Queri	
Bloque 3 Planta alta (PA) Fecha de elaboración: 2015/07/23 Ciudad/País: Quito - Ecuador	Elaborado por: Unidad de Seguridad y Salud Ocupacional

## QUE DEBEMOS HACER EN CASO DE EMERGENCIA

EMERGENCIA	MEDIDAS DE ACCIÓN	PROCEDIMIENTO
TEMBLORES Y TERREMOTOS	ALEJARSE DE LOS VENTANALES, MANTENERSE EN LOS CORREDORES	NO GRITAR NI CORRER, ESPERAR LA ALARMA O SEÑAL ESTABLECIDA PARA EVACUAR EL EDIFICIO AL PUNTO DE ENCUENTRO
INCENDIOS Y EXPLOSIONES	COMUNIQUE INMEDIATAMENTE Y ALÉJESE DEL ORIGEN	NO GRITAR NI CORRER, NO USAR LAS ESCALERAS ELÉCTRICAS NI ASCENSORES
CONTAMINACIONES BIOLÓGICAS Y QUÍMICAS (ENFERMEDADES CONTAGIOSAS Y PRESENCIA DE GASES TÓXICOS)	COMUNIQUE INMEDIATAMENTE Y ALÉJESE DEL ORIGEN	LLAMAR A TELÉFONOS DE EMERGENCIA O DIRIGIRSE A DISPENSARIO MEDICO
AMENAZAS A LA SEGURIDAD FÍSICA, AMENAZA DE BOMBA	COMUNIQUE INMEDIATAMENTE AL MIEMBRO DEL COMITÉ MÁS CERCANO O UNA AUTORIDAD DE LA INSTITUCIÓN	NO GRITAR, NI CORRER, MANTENERSE EN ESPERA DE LA SEÑAL DE EVACUACIÓN EMITIDA POR LA AUTORIDAD

### Teléfonos de emergencia

	Emergencias Generales 911		Cruz Roja 131
	Policía Nacional 101		Ministerio de Salud 171
	Bomberos 102		Dispensario Médico ext. 436

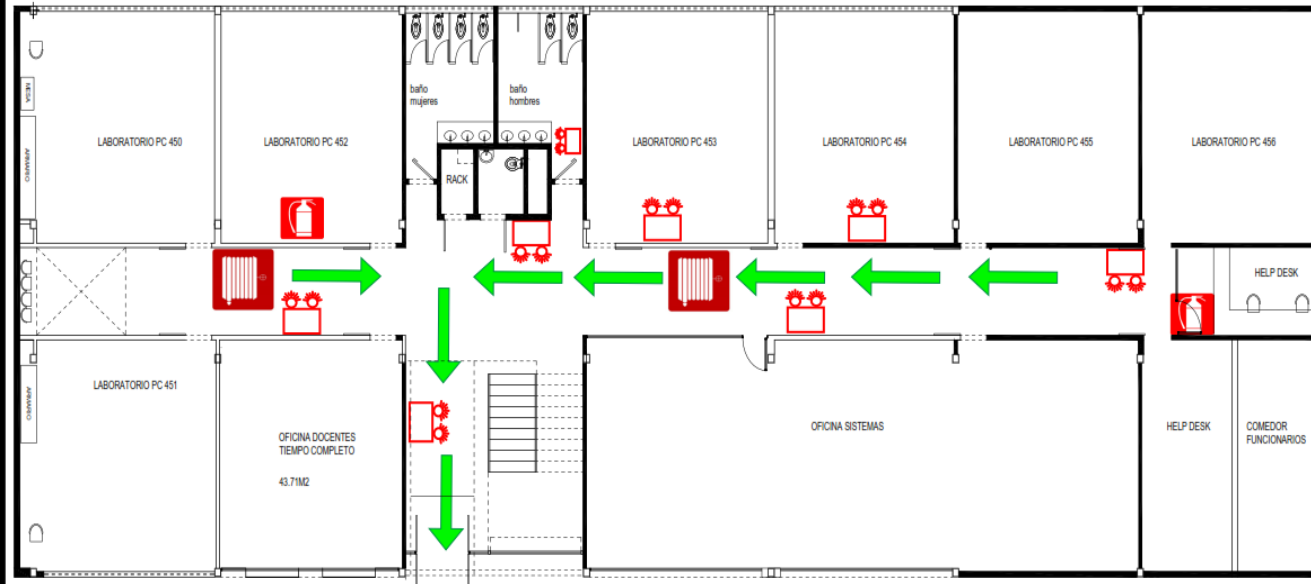
### SIMBOLOGIA

	Ruta de evacuación		Gabinete contra incendios
	Extintor		Lámpara de emergencia.
	Pulsador		Detector de humo.
	Rociador		Panel central c.i.

### Campus Queri

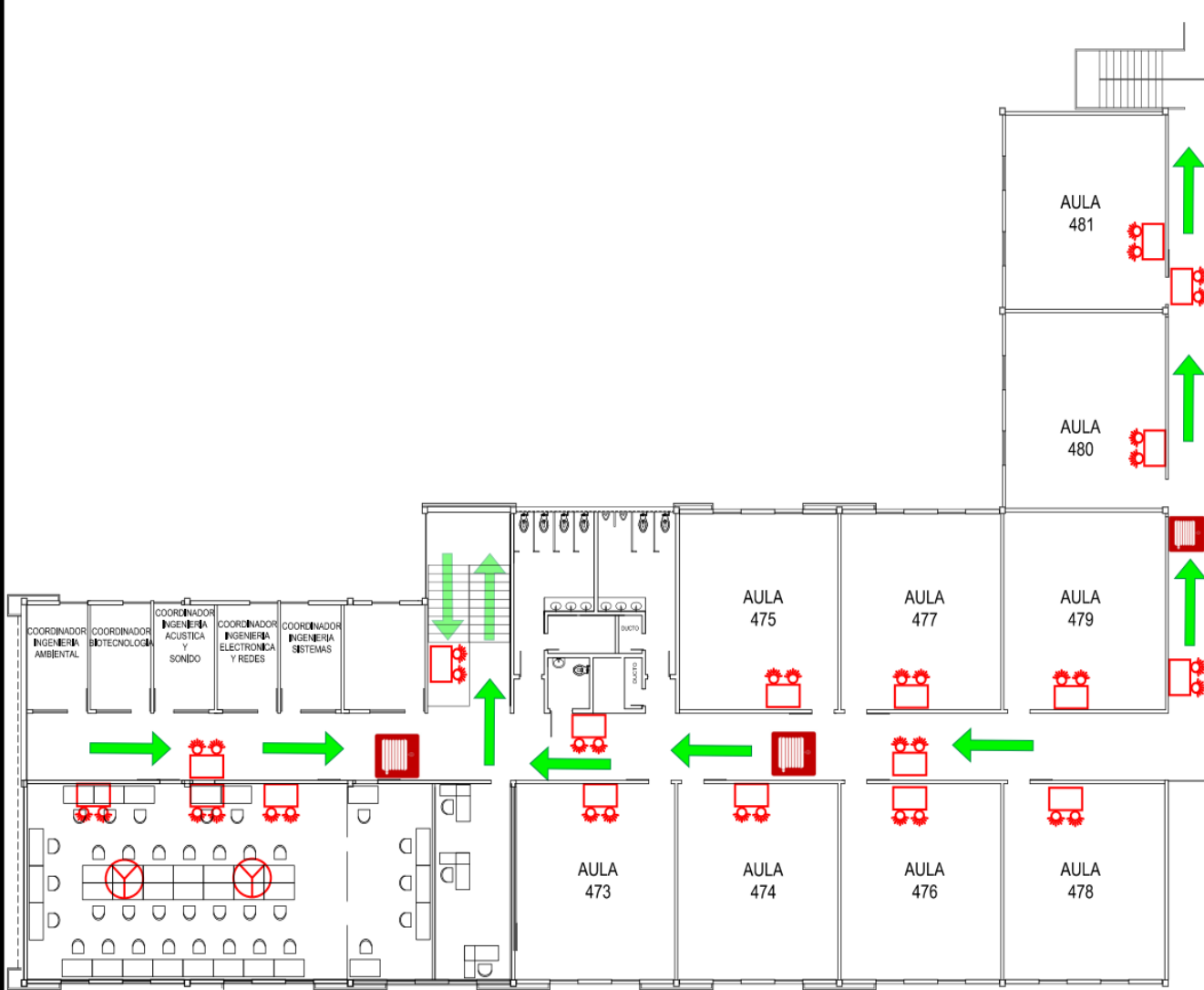
Bloque 3  
Planta baja (PB)  
Fecha de elaboración:  
2015/07/23  
Ciudad/País: Quito - Ecuador

Elaborado por: Unidad de Seguridad y Salud Ocupacional





# UNIVERSIDAD DE LAS AMERICAS PLAN DE EMERGENCIAS Y EVACUACION



## QUE DEBEMOS HACER EN CASO DE EMERGENCIA

EMERGENCIA	MEDIDAS DE ACCIÓN	PROCEDIMIENTO
TEMBLORES Y TERREMOTOS	ALEJARSE DE LOS VENTANALES, MANTENERSE EN LOS CORREDORES	NO GRITAR NI CORRER, ESPERAR LA ALARMA O SEÑAL ESTABLECIDA PARA EVACUAR EL EDIFICIO AL PUNTO DE ENCUENTRO
INCENDIOS Y EXPLOSIONES	COMUNIQUE INMEDIATAMENTE Y ALÉJESE DEL ORIGEN	NO GRITAR NI CORRER, NO USAR LAS ESCALERAS ELÉCTRICAS NI ASCENSORES
CONTAMINACIONES BIOLÓGICAS Y QUÍMICAS (ENFERMEDADES CONTAGIOSAS Y PRESENCIA DE GASES TÓXICOS)	COMUNIQUE INMEDIATAMENTE Y ALÉJESE DEL ORIGEN	LLAMAR A TELÉFONOS DE EMERGENCIA O DIRIGIRSE A DISPENSARIO MEDICO
AMENAZAS A LA SEGURIDAD FÍSICA, AMENAZA DE BOMBA	COMUNIQUE INMEDIATAMENTE AL MIEMBRO DEL COMITÉ MÁS CERCANO O UNA AUTORIDAD DE LA INSTITUCIÓN	NO GRITAR, NI CORRER, MANTENERSE EN ESPERA DE LA SEÑAL DE EVACUACIÓN EMITIDA POR LA AUTORIDAD

### Teléfonos de emergencia

Emergencias Generales 911	Cruz Roja 131
Policia Nacional 101	Ministerio de Salud 171
Bomberos 102	Dispensario Médico ext. 436

### SIMBOLOGIA

Ruta de evacuación	Gabinete contra incendios
Extintor	Lámpara de emergencia.
Pulsador	Detector de humo.
Rociador	Panel central c.i.

### Campus Queri

Bloque 4 Planta alta (PA) Fecha de elaboración: 2015/07/23 Ciudad/País: Quito - Ecuador	Elaborado por: Unidad de Seguridad y Salud Ocupacional
---	--

## QUE DEBEMOS HACER EN CASO DE EMERGENCIA

EMERGENCIA	MEDIDAS DE ACCIÓN	PROCEDIMIENTO
TEMBLORES Y TERREMOTOS	ALEJARSE DE LOS VENTANALES, MANTENERSE EN LOS CORREDORES	NO GRITAR NI CORRER, ESPERAR LA ALARMA O SEÑAL ESTABLECIDA PARA EVACUAR EL EDIFICIO AL PUNTO DE ENCUENTRO
INCENDIOS Y EXPLOSIONES	COMUNIQUE INMEDIATAMENTE Y ALÉJESE DEL ORIGEN	NO GRITAR NI CORRER, NO USAR LAS ESCALERAS ELÉCTRICAS NI ASCENSORES
CONTAMINACIONES BIOLÓGICAS Y QUÍMICAS (ENFERMEDADES CONTAGIOSAS Y PRESENCIA DE GASES TÓXICOS)	COMUNIQUE INMEDIATAMENTE Y ALÉJESE DEL ORIGEN	LLAMAR A TELÉFONOS DE EMERGENCIA O DIRIGIRSE A DISPENSARIO MEDICO
AMENAZAS A LA SEGURIDAD FÍSICA, AMENAZA DE BOMBA	COMUNIQUE INMEDIATAMENTE AL MIEMBRO DEL COMITÉ MÁS CERCANO O UNA AUTORIDAD DE LA INSTITUCIÓN	NO GRITAR, NI CORRER, MANTENERSE EN ESPERA DE LA SEÑAL DE EVACUACIÓN EMITIDA POR LA AUTORIDAD

### Teléfonos de emergencia

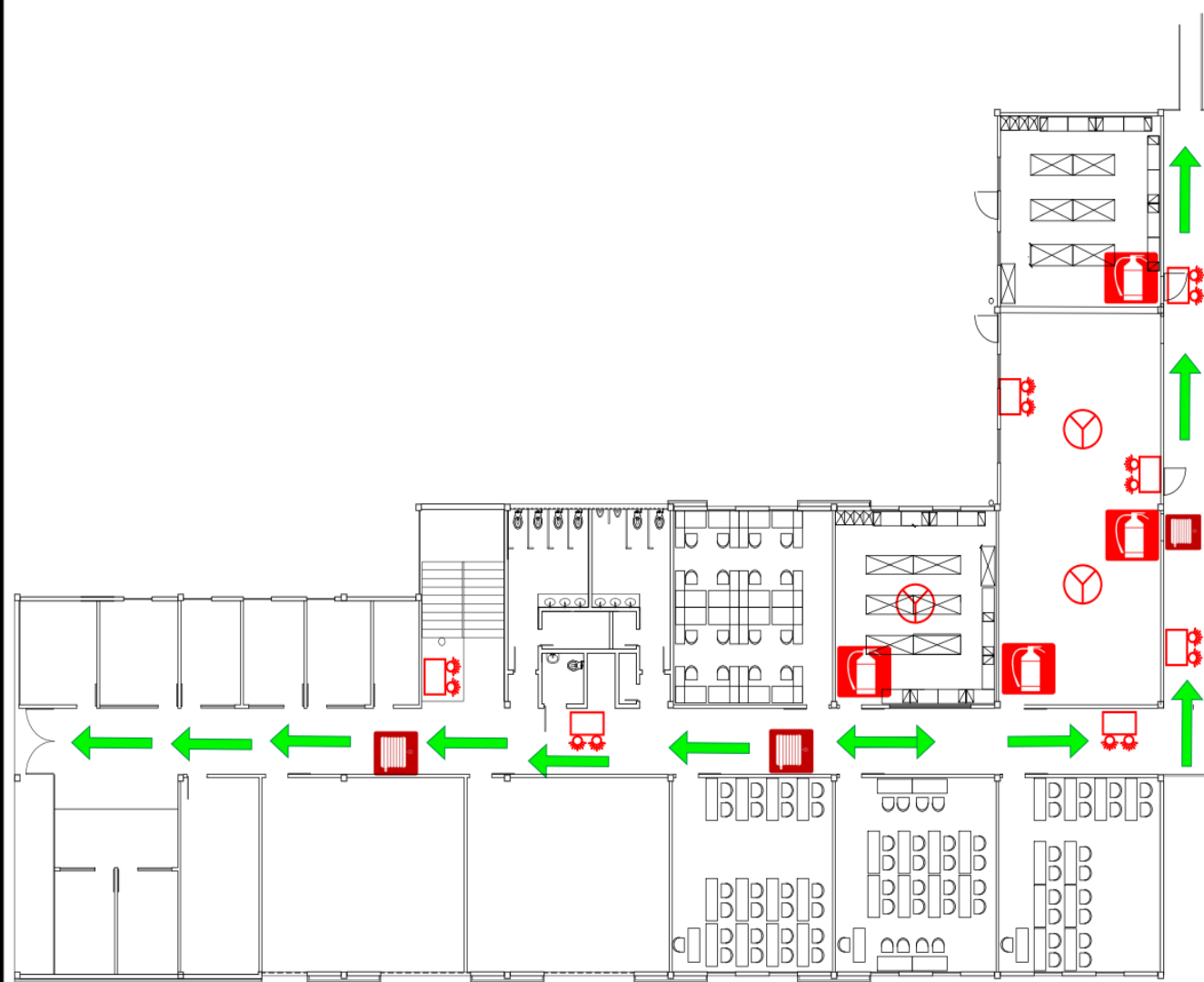
Emergencias Generales 911	Cruz Roja 131
Policia Nacional 101	Ministerio de Salud 171
Bomberos 102	Dispensario Médico ext. 436

### SIMBOLOGIA

Ruta de evacuación	Gabinete contra incendios
Extintor	Lámpara de emergencia.
Pulsador	Detector de humo.
Rociador	Panel central c.i.

### Campus Queri

Bloque 4	
Planta baja (PB)	
Fecha de elaboración: 2015/07/23	
Ciudad/País: Quito - Ecuador	Elaborado por: Unidad de Seguridad y Salud Ocupacional





# UNIVERSIDAD DE LAS AMERICAS PLAN DE EMERGENCIAS Y EVACUACION

## QUE DEBEMOS HACER EN CASO DE EMERGENCIA

EMERGENCIA	MEDIDAS DE ACCIÓN	PROCEDIMIENTO
TEMBLORES Y TERREMOTOS	ALEJARSE DE LOS VENTANALES, MANTENERSE EN LOS CORREDORES	NO GRITAR NI CORRER, ESPERAR LA ALARMA O SEÑAL ESTABLECIDA PARA EVACUAR EL EDIFICIO AL PUNTO DE ENCUENTRO
INCENDIOS Y EXPLOSIONES	COMUNIQUE INMEDIATAMENTE Y ALÉJESE DEL ORIGEN	NO GRITAR NI CORRER, NO USAR LAS ESCALERAS ELÉCTRICAS NI ASCENSORES
CONTAMINACIONES BIOLÓGICAS Y QUÍMICAS (ENFERMEDADES CONTAGIOSAS Y PRESENCIA DE GASES TÓXICOS)	COMUNIQUE INMEDIATAMENTE Y ALÉJESE DEL ORIGEN	LLAMAR A TELÉFONOS DE EMERGENCIA O DIRIGIRSE A DISPENSARIO MEDICO
AMENAZAS A LA SEGURIDAD FÍSICA, AMENAZA DE BOMBA	COMUNIQUE INMEDIATAMENTE AL MIEMBRO DEL COMITÉ MÁS CERCANO O UNA AUTORIDAD DE LA INSTITUCIÓN	NO GRITAR, NI CORRER, MANTENERSE EN ESPERA DE LA SEÑAL DE EVACUACIÓN EMITIDA POR LA AUTORIDAD

### Teléfonos de emergencia

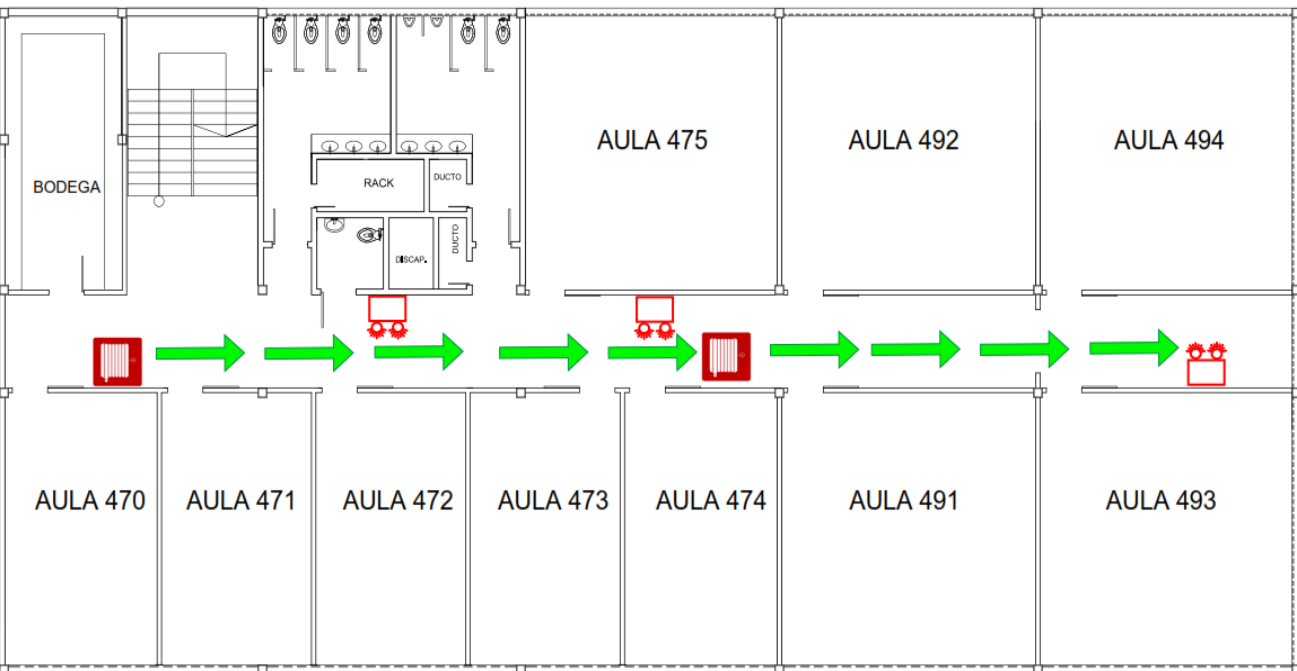
	Emergencias Generales 911		Cruz Roja 131
	Policia Nacional 101		Ministerio de Salud 171
	Bomberos 102		Dispensario Médico ext. 436

### SIMBOLOGIA

	Ruta de evacuación		Gabinete contra incendios
	Extintor		Lámpara de emergencia.
	Pulsador		Detector de humo.
	Rociador		Panel central c.i.

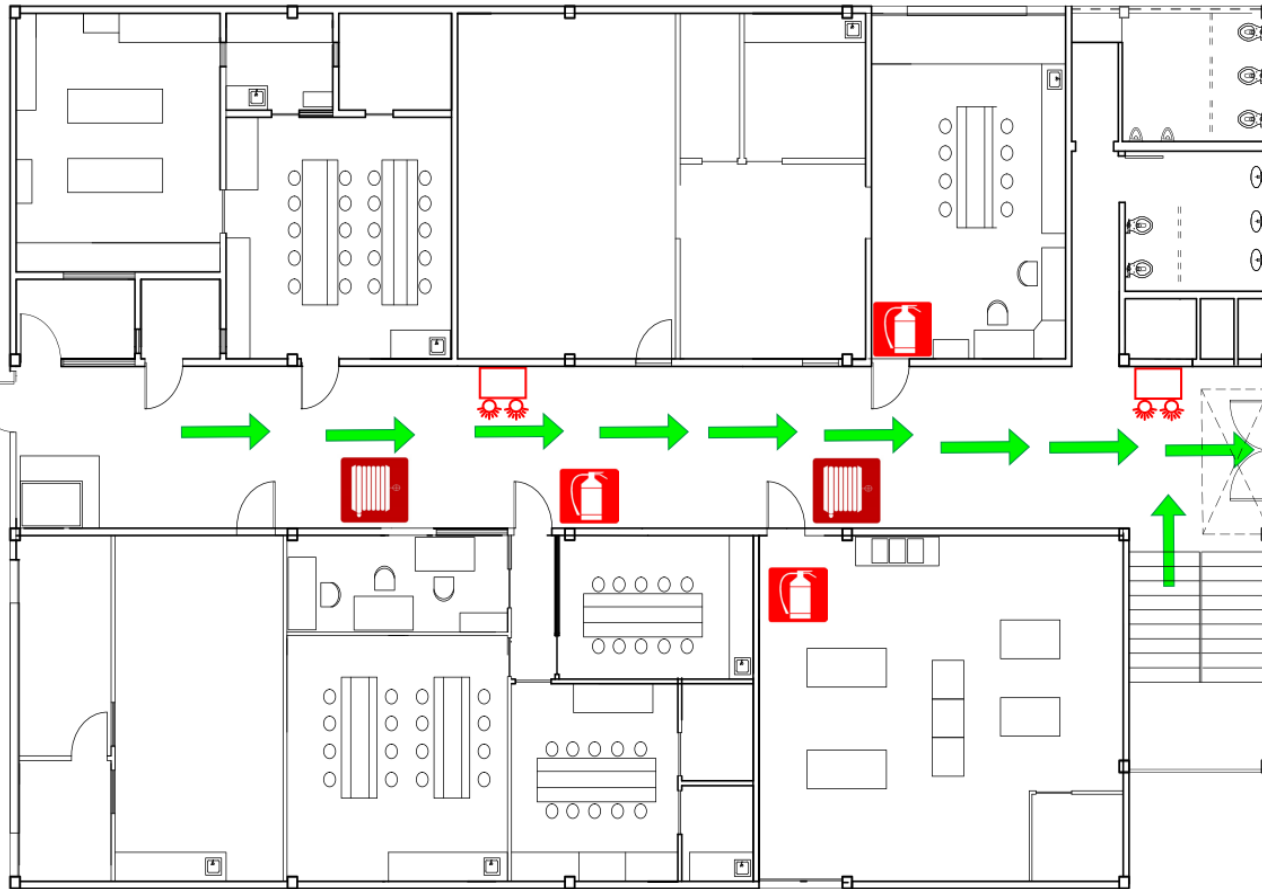
### Campus Queri

Bloque 4 Subsuelo (S) Fecha de elaboración: 2015/07/23 Ciudad/País: Quito - Ecuador	Elaborado por: Unidad de Seguridad y Salud Ocupacional
---	--





# UNIVERSIDAD DE LAS AMERICAS PLAN DE EMERGENCIAS Y EVACUACION



QUE DEBEMOS HACER EN CASO DE EMERGENCIA		
EMERGENCIA	MEDIDAS DE ACCIÓN	PROCEDIMIENTO
TEMBLORES Y TERREMOTOS	ALEJARSE DE LOS VENTANALES, MANTENERSE EN LOS CORREDORES	NO GRITAR NI CORRER, ESPERAR LA ALARMA O SEÑAL ESTABLECIDA PARA EVACUAR EL EDIFICIO AL PUNTO DE ENCUENTRO
INCENDIOS Y EXPLOSIONES	COMUNIQUE INMEDIATAMENTE Y ALÉJESE DEL ORIGEN	NO GRITAR NI CORRER, NO USAR LAS ESCALERAS ELÉCTRICAS NI ASCENSORES
CONTAMINACIONES BIOLÓGICAS Y QUÍMICAS (ENFERMEDADES CONTAGIOSOS Y PRESENCIA DE GASES TÓXICOS)	COMUNIQUE INMEDIATAMENTE Y ALÉJESE DEL ORIGEN	LLAMAR A TELÉFONOS DE EMERGENCIA O DIRIGIRSE A DISPENSARIO MEDICO
AMENAZAS A LA SEGURIDAD FÍSICA, AMENAZA DE BOMBA	COMUNIQUE INMEDIATAMENTE AL MIEMBRO DEL COMITÉ MÁS CERCANO O UNA AUTORIDAD DE LA INSTITUCIÓN	NO GRITAR, NI CORRER, MANTENERSE EN ESPERA DE LA SEÑAL DE EVACUACIÓN EMITIDA POR LA AUTORIDAD

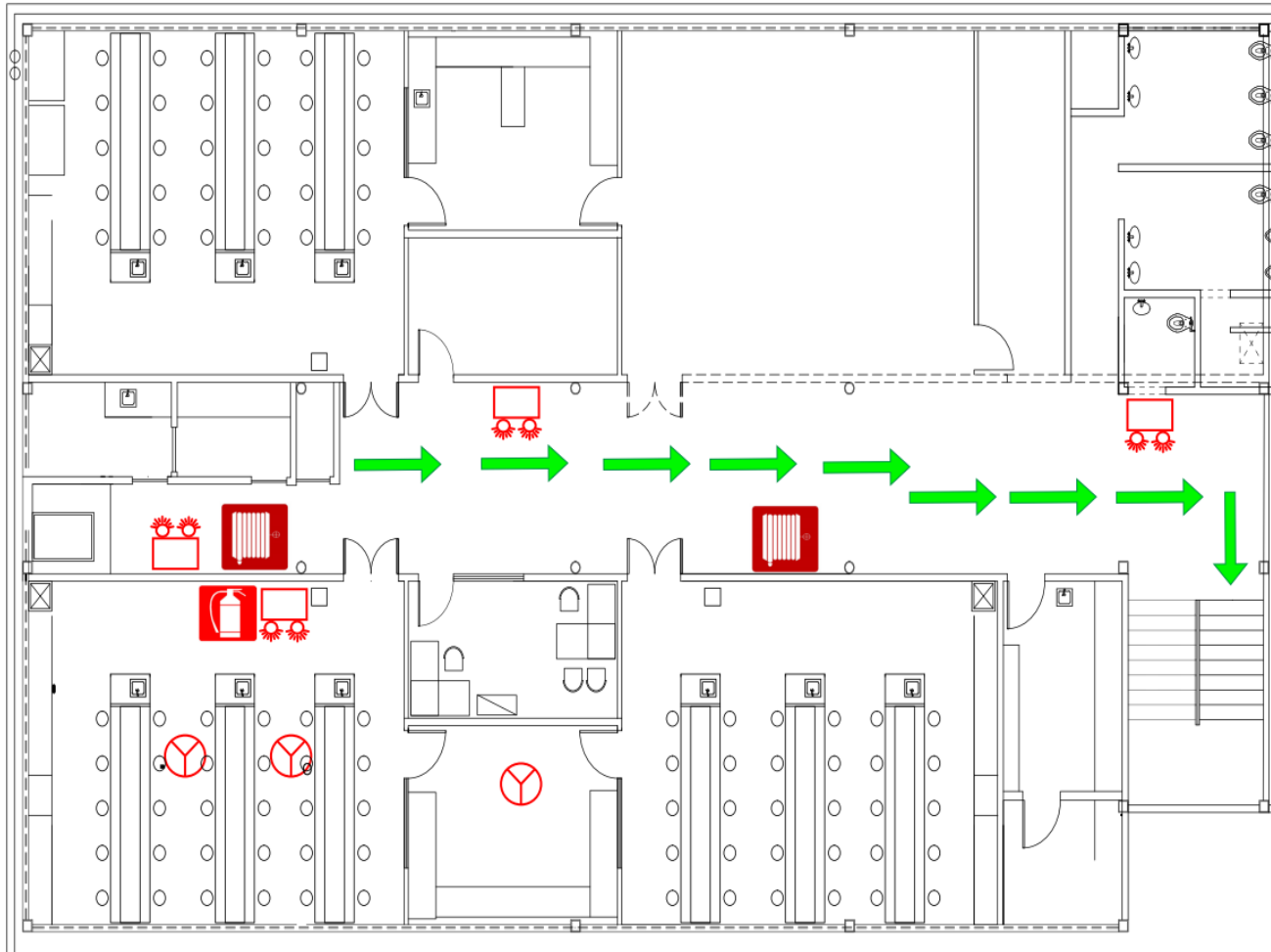
Teléfonos de emergencia			
	Emergencias Generales 911		Cruz Roja 131
	Policia Nacional 101		Ministerio de Salud 171
	Bomberos 102		Dispensario Médico ext. 436

SIMBOLOGIA	
	Ruta de evacuación
	Extintor
	Gabinete contra incendios
	Pulsador
	Lámpara de emergencia.
	Rociador
	Detector de humo.
	Panel central c.i.

<b>Campus Queri</b> Bloque 5 Planta baja (PB) Fecha de elaboración: 2015/07/23 Ciudad/País: Quito - Ecuador	Elaborado por: Unidad de Seguridad y Salud Ocupacional
--	--



# UNIVERSIDAD DE LAS AMERICAS PLAN DE EMERGENCIAS Y EVACUACION



## QUE DEBEMOS HACER EN CASO DE EMERGENCIA

EMERGENCIA	MEDIDAS DE ACCIÓN	PROCEDIMIENTO
TEMBLORES Y TERREMOTOS	ALEJARSE DE LOS VENTANALES, MANTENERSE EN LOS CORREDORES	NO GRITAR NI CORRER, ESPERAR LA ALARMA O SEÑAL ESTABLECIDA PARA EVACUAR EL EDIFICIO AL PUNTO DE ENCUENTRO
INCENDIOS Y EXPLOSIONES	COMUNIQUE INMEDIATAMENTE Y ALÉJESE DEL ORIGEN	NO GRITAR NI CORRER, NO USAR LAS ESCALERAS ELÉCTRICAS NI ASCENSORES
CONTAMINACIONES BIOLÓGICAS Y QUÍMICAS (ENFERMEDADES CONTAGIOSAS Y PRESENCIA DE GASES TÓXICOS)	COMUNIQUE INMEDIATAMENTE Y ALÉJESE DEL ORIGEN	LLAMAR A TELÉFONOS DE EMERGENCIA O DIRIGIRSE A DISPENSARIO MEDICO
AMENAZAS A LA SEGURIDAD FÍSICA, AMENAZA DE BOMBA	COMUNIQUE INMEDIATAMENTE AL MIEMBRO DEL COMITÉ MÁS CERCANO O UNA AUTORIDAD DE LA INSTITUCIÓN	NO GRITAR, NI CORRER, MANTENERSE EN ESPERA DE LA SEÑAL DE EVACUACIÓN EMITIDA POR LA AUTORIDAD

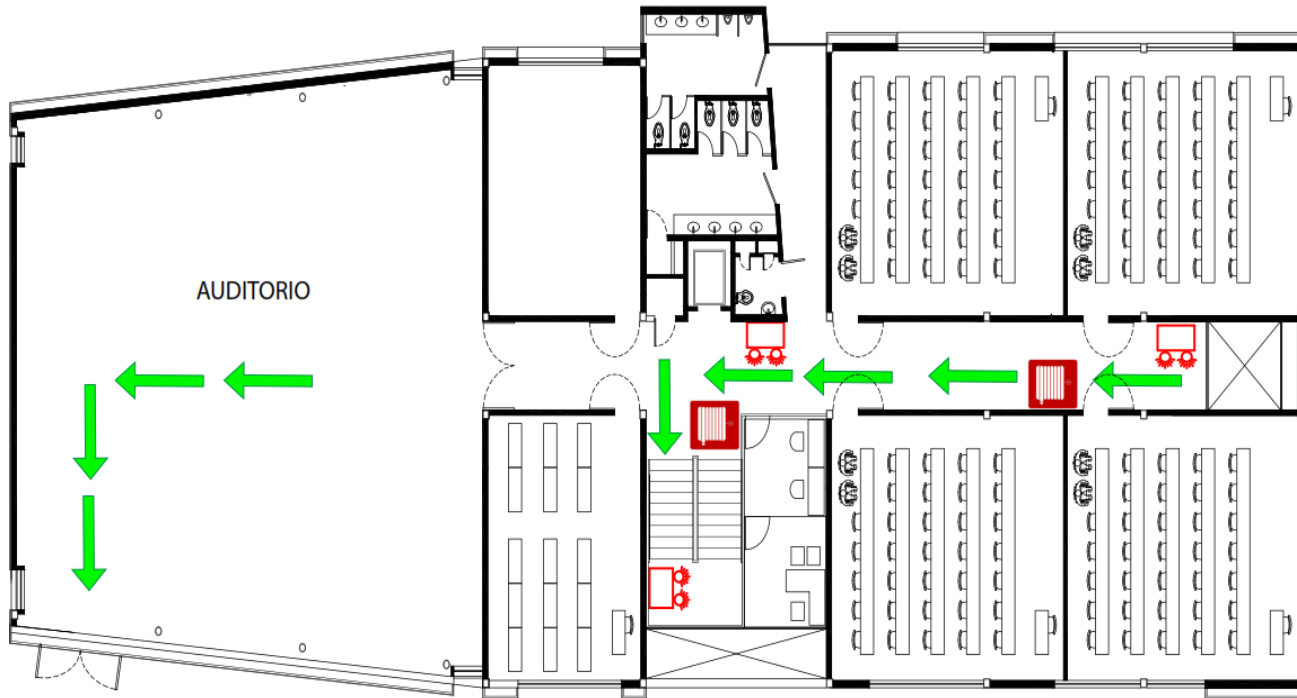
### Teléfonos de emergencia

Emergencias Generales 911	Cruz Roja 131
Policia Nacional 101	Ministerio de Salud 171
Bomberos 102	Dispensario Médico ext. 436

### SIMBOLOGIA

Ruta de evacuación	Gabinete contra incendios
Extintor	Lámpara de emergencia.
Pulsador	Detector de humo.
Rociador	Panel central c.i.

<b>Campus Queri</b> Bloque 5 Subsuelo (S) Fecha de elaboración: 2015/07/23 Ciudad/País: Quito - Ecuador	Elaborado por: Unidad de Seguridad y Salud Ocupacional
--	--



QUE DEBEMOS HACER EN CASO DE EMERGENCIA		
EMERGENCIA	MEDIDAS DE ACCIÓN	PROCEDIMIENTO
TEMBLORES Y TERREMOTOS	ALEJARSE DE LOS VENTANALES, MANTENERSE EN LOS CORREDORES	NO GRITAR NI CORRER, ESPERAR LA ALARMA O SEÑAL ESTABLECIDA PARA EVACUAR EL EDIFICIO AL PUNTO DE ENCUENTRO
INCENDIOS Y EXPLOSIONES	COMUNIQUE INMEDIATAMENTE Y ALÉJESE DEL ORIGEN	NO GRITAR NI CORRER, NO USAR LAS ESCALERAS ELÉCTRICAS NI ASCENSORES
CONTAMINACIONES BIOLÓGICAS Y QUÍMICAS (ENFERMEDADES CONTAGIOSOS Y PRESENCIA DE GASES TÓXICOS)	COMUNIQUE INMEDIATAMENTE Y ALÉJESE DEL ORIGEN	LLAMAR A TELÉFONOS DE EMERGENCIA O DIRIGIRSE A DISPENSARIO MEDICO
AMENAZAS A LA SEGURIDAD FÍSICA, AMENAZA DE BOMBA	COMUNIQUE INMEDIATAMENTE AL MIEMBRO DEL COMITÉ MÁS CERCANO O UNA AUTORIDAD DE LA INSTITUCIÓN	NO GRITAR, NI CORRER, MANTENERSE EN ESPERA DE LA SEÑAL DE EVACUACIÓN EMITIDA POR LA AUTORIDAD

**Teléfonos de emergencia**

	Emergencias Generales 911		Cruz Roja 131
	Policia Nacional 101		Ministerio de Salud 171
	Bomberos 102		Dispensario Médico ext. 436

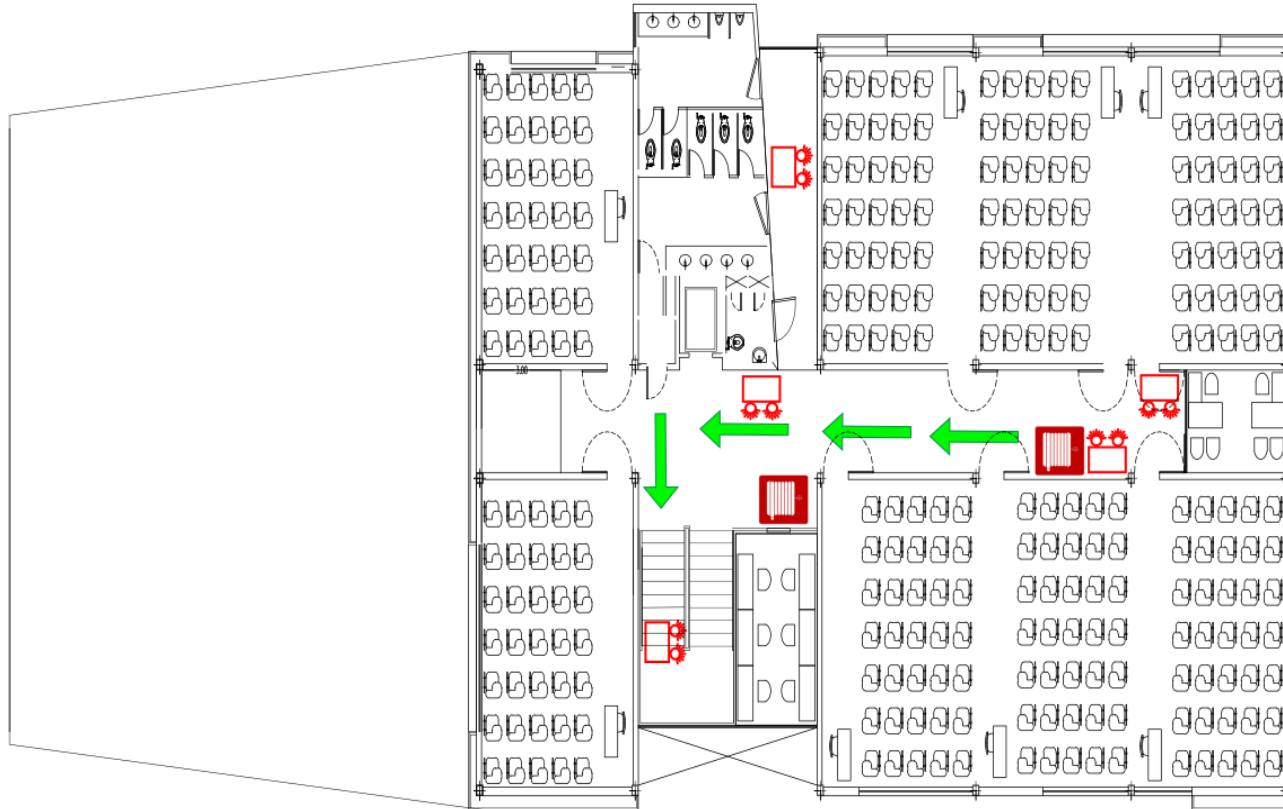
**SIMBOLOGIA**

	Ruta de evacuación		Gabinete contra incendios
	Extintor		Lámpara de emergencia.
	Pulsador		Detector de humo.
	Rociador		Panel central c.i.

<p><b>Campus Queri</b></p> <p>Bloque 6 Piso uno (P1) Fecha de elaboración: 2015/07/23 Ciudad/País: Quito - Ecuador</p>	<p>Elaborado por: Unidad de Seguridad y Salud Ocupacional</p>
--	---



# UNIVERSIDAD DE LAS AMERICAS PLAN DE EMERGENCIAS Y EVACUACION



## QUE DEBEMOS HACER EN CASO DE EMERGENCIA

EMERGENCIA	MEDIDAS DE ACCIÓN	PROCEDIMIENTO
TEMBLORES Y TERREMOTOS	ALEJARSE DE LOS VENTANALES, MANTENERSE EN LOS CORREDORES	NO GRITAR NI CORRER, ESPERAR LA ALARMA O SEÑAL ESTABLECIDA PARA EVACUAR EL EDIFICIO AL PUNTO DE ENCUENTRO
INCENDIOS Y EXPLOSIONES	COMUNIQUE INMEDIATAMENTE Y ALÉJESE DEL ORIGEN	NO GRITAR NI CORRER, NO USAR LAS ESCALERAS ELÉCTRICAS NI ASCENSORES
CONTAMINACIONES BIOLÓGICAS Y QUÍMICAS (ENFERMEDADES CONTAGIOSAS Y PRESENCIA DE GASES TÓXICOS)	COMUNIQUE INMEDIATAMENTE Y ALÉJESE DEL ORIGEN	LLAMAR A TELÉFONOS DE EMERGENCIA O DIRIGIRSE A DISPENSARIO MEDICO
AMENAZAS A LA SEGURIDAD FÍSICA, AMENAZA DE BOMBA	COMUNIQUE INMEDIATAMENTE AL MIEMBRO DEL COMITÉ MÁS CERCANO O UNA AUTORIDAD DE LA INSTITUCIÓN	NO GRITAR, NI CORRER, MANTENERSE EN ESPERA DE LA SEÑAL DE EVACUACIÓN EMITIDA POR LA AUTORIDAD

### Teléfonos de emergencia

	Emergencias Generales 911		Cruz Roja 131
	Policia Nacional 101		Ministerio de Salud 171
	Bomberos 102		Dispensario Médico ext. 436

### SIMBOLOGIA

	Ruta de evacuación		Gabinete contra incendios
	Extintor		Lámpara de emergencia.
	Pulsador		Detector de humo.
	Rociador		Panel central c.i.

### Campus Queri

Bloque 6 Piso dos (P2) Fecha de elaboración: 2015/07/23 Ciudad/País: Quito - Ecuador	Elaborado por: Unidad de Seguridad y Salud Ocupacional
--	--



# UNIVERSIDAD DE LAS AMERICAS PLAN DE EMERGENCIAS Y EVACUACION

## QUE DEBEMOS HACER EN CASO DE EMERGENCIA

EMERGENCIA	MEDIDAS DE ACCIÓN	PROCEDIMIENTO
TEMBLORES Y TERREMOTOS	ALEJARSE DE LOS VENTANALES, MANTENERSE EN LOS CORREDORES	NO GRITAR NI CORRER, ESPERAR LA ALARMA O SEÑAL ESTABLECIDA PARA EVACUAR EL EDIFICIO AL PUNTO DE ENCUENTRO
INCENDIOS Y EXPLOSIONES	COMUNIQUE INMEDIATAMENTE Y ALÉJESE DEL ORIGEN	NO GRITAR NI CORRER, NO USAR LAS ESCALERAS ELÉCTRICAS NI ASCENSORES
CONTAMINACIONES BIOLÓGICAS Y QUÍMICAS (ENFERMEDADES CONTAGIOSOS Y PRESENCIA DE GASES TÓXICOS)	COMUNIQUE INMEDIATAMENTE Y ALÉJESE DEL ORIGEN	LLAMAR A TELÉFONOS DE EMERGENCIA O DIRIGIRSE A DISPENSARIO MEDICO
AMENAZAS A LA SEGURIDAD FÍSICA, AMENAZA DE BOMBA	COMUNIQUE INMEDIATAMENTE AL MIEMBRO DEL COMITÉ MÁS CERCANO O UNA AUTORIDAD DE LA INSTITUCIÓN	NO GRITAR, NI CORRER, MANTENERSE EN ESPERA DE LA SEÑAL DE EVACUACIÓN EMITIDA POR LA AUTORIDAD

### Teléfonos de emergencia

	Emergencias Generales 911		Cruz Roja 131
	Policia Nacional 101		Ministerio de Salud 171
	Bomberos 102		Dispensario Médico ext. 436

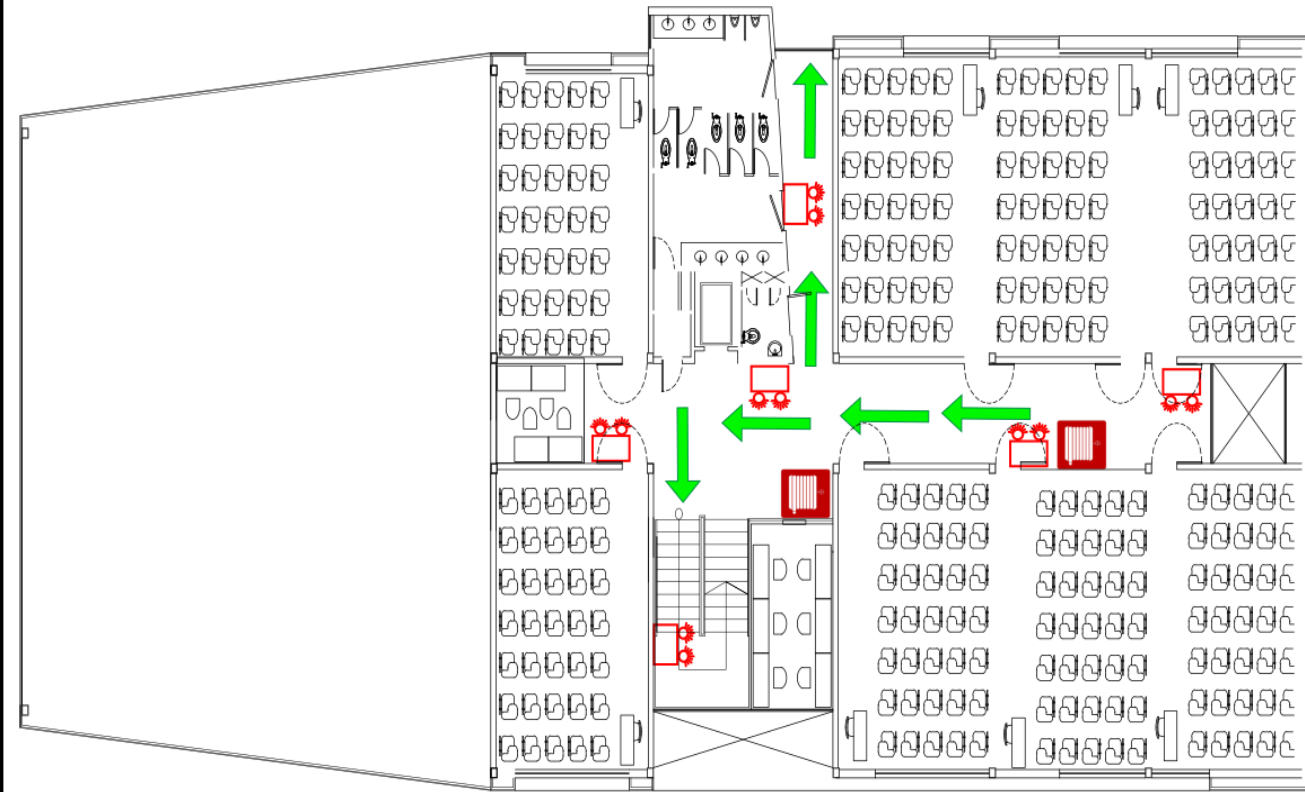
### SIMBOLOGIA

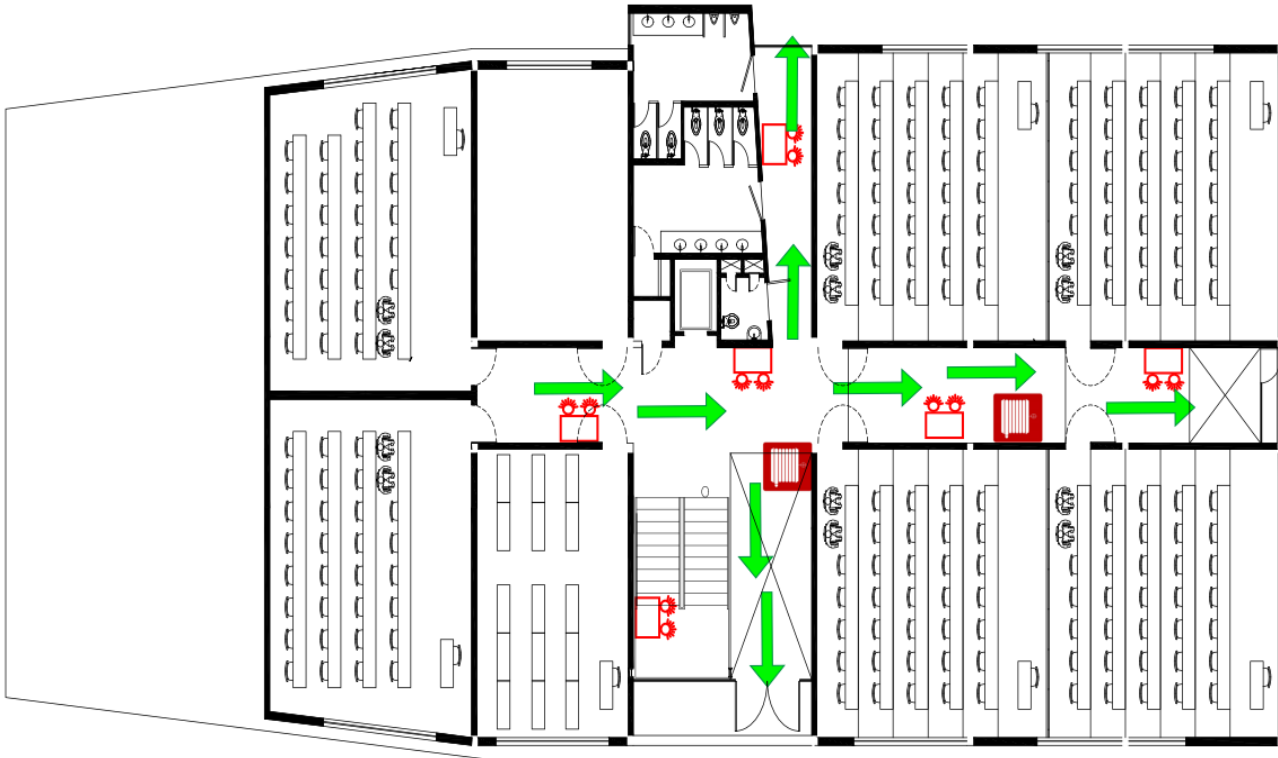
	Ruta de evacuación		Gabinete contra incendios
	Extintor		Lámpara de emergencia.
	Pulsador		Detector de humo.
	Rociador		Panel central c.i.

### Campus Queri

Bloque 6  
Piso tres (P3)  
Fecha de elaboración:  
2015/07/23  
Ciudad/País: Quito - Ecuador

Elaborado por: Unidad de Seguridad y Salud Ocupacional





QUE DEBEMOS HACER EN CASO DE EMERGENCIA		
EMERGENCIA	MEDIDAS DE ACCIÓN	PROCEDIMIENTO
TEMBLORES Y TERREMOTOS	ALEJARSE DE LOS VENTANALES, MANTENERSE EN LOS CORREDORES	NO GRITAR NI CORRER, ESPERAR LA ALARMA O SEÑAL ESTABLECIDA PARA EVACUAR EL EDIFICIO AL PUNTO DE ENCUENTRO
INCENDIOS Y EXPLOSIONES	COMUNIQUE INMEDIATAMENTE Y ALÉJESE DEL ORIGEN	NO GRITAR NI CORRER, NO USAR LAS ESCALERAS ELÉCTRICAS NI ASCENSORES
CONTAMINACIONES BIOLÓGICAS Y QUÍMICAS (ENFERMEDADES CONTAGIOSOS Y PRESENCIA DE GASES TÓXICOS)	COMUNIQUE INMEDIATAMENTE Y ALÉJESE DEL ORIGEN	LLAMAR A TELÉFONOS DE EMERGENCIA O DIRIGIRSE A DISPENSARIO MEDICO
AMENAZAS A LA SEGURIDAD FÍSICA, AMENAZA DE BOMBA	COMUNIQUE INMEDIATAMENTE AL MIEMBRO DEL COMITÉ MÁS CERCANO O UNA AUTORIDAD DE LA INSTITUCIÓN	NO GRITAR, NI CORRER, MANTENERSE EN ESPERA DE LA SEÑAL DE EVACUACIÓN EMITIDA POR LA AUTORIDAD

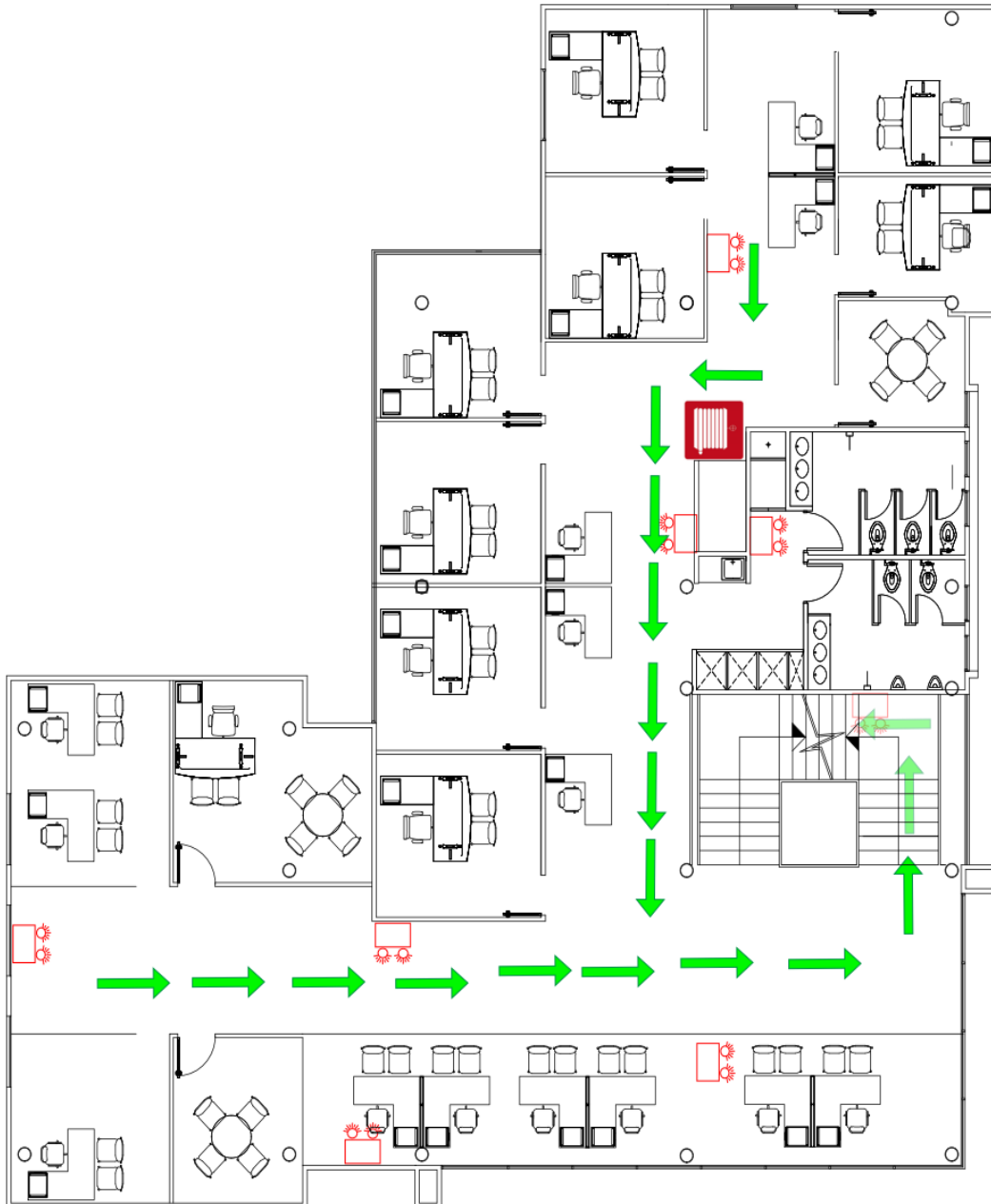
Teléfonos de emergencia		
	Emergencias Generales 911	Cruz Roja 131
	Policía Nacional 101	Ministerio de Salud 171
	Bomberos 102	Dispensario Médico ext. 436

SIMBOLOGIA	
	Ruta de evacuación
	Extintor
	Pulsador
	Rociador
	Gabinete contra incendios
	Lámpara de emergencia.
	Detector de humo.
	Panel central c.i.

Campus Queri	
Bloque 6 Planta baja (PB) Fecha de elaboración: 2015/07/23 Ciudad/País: Quito - Ecuador	Elaborado por: Unidad de Seguridad y Salud Ocupacional



# UNIVERSIDAD DE LAS AMERICAS PLAN DE EMERGENCIAS Y EVACUACION



QUE DEBEMOS HACER EN CASO DE EMERGENCIA		
EMERGENCIA	MEDIDAS DE ACCIÓN	PROCEDIMIENTO
TEMBLORES Y TERREMOTOS	ALEJARSE DE LOS VENTANALES, MANTENERSE EN LOS CORREDORES	NO GRITAR NI CORRER, ESPERAR LA ALARMA O SEÑAL ESTABLECIDA PARA EVACUAR EL EDIFICIO AL PUNTO DE ENCUENTRO
INCENDIOS Y EXPLOSIONES	COMUNIQUE INMEDIATAMENTE Y ALÉJESE DEL ORIGEN	NO GRITAR NI CORRER, NO USAR LAS ESCALERAS ELÉCTRICAS NI ASCENSORES
CONTAMINACIONES BIOLÓGICAS Y QUÍMICAS (ENFERMEDADES CONTAGIOSAS Y PRESENCIA DE GASES TÓXICOS)	COMUNIQUE INMEDIATAMENTE Y ALÉJESE DEL ORIGEN	LLAMAR A TELÉFONOS DE EMERGENCIA O DIRIGIRSE A DISPENSARIO MEDICO
AMENAZAS A LA SEGURIDAD FÍSICA, AMENAZA DE BOMBA	COMUNIQUE INMEDIATAMENTE AL MIEMBRO DEL COMITÉ MÁS CERCANO O UNA AUTORIDAD DE LA INSTITUCIÓN	NO GRITAR, NI CORRER, MANTENERSE EN ESPERA DE LA SEÑAL DE EVACUACIÓN EMITIDA POR LA AUTORIDAD

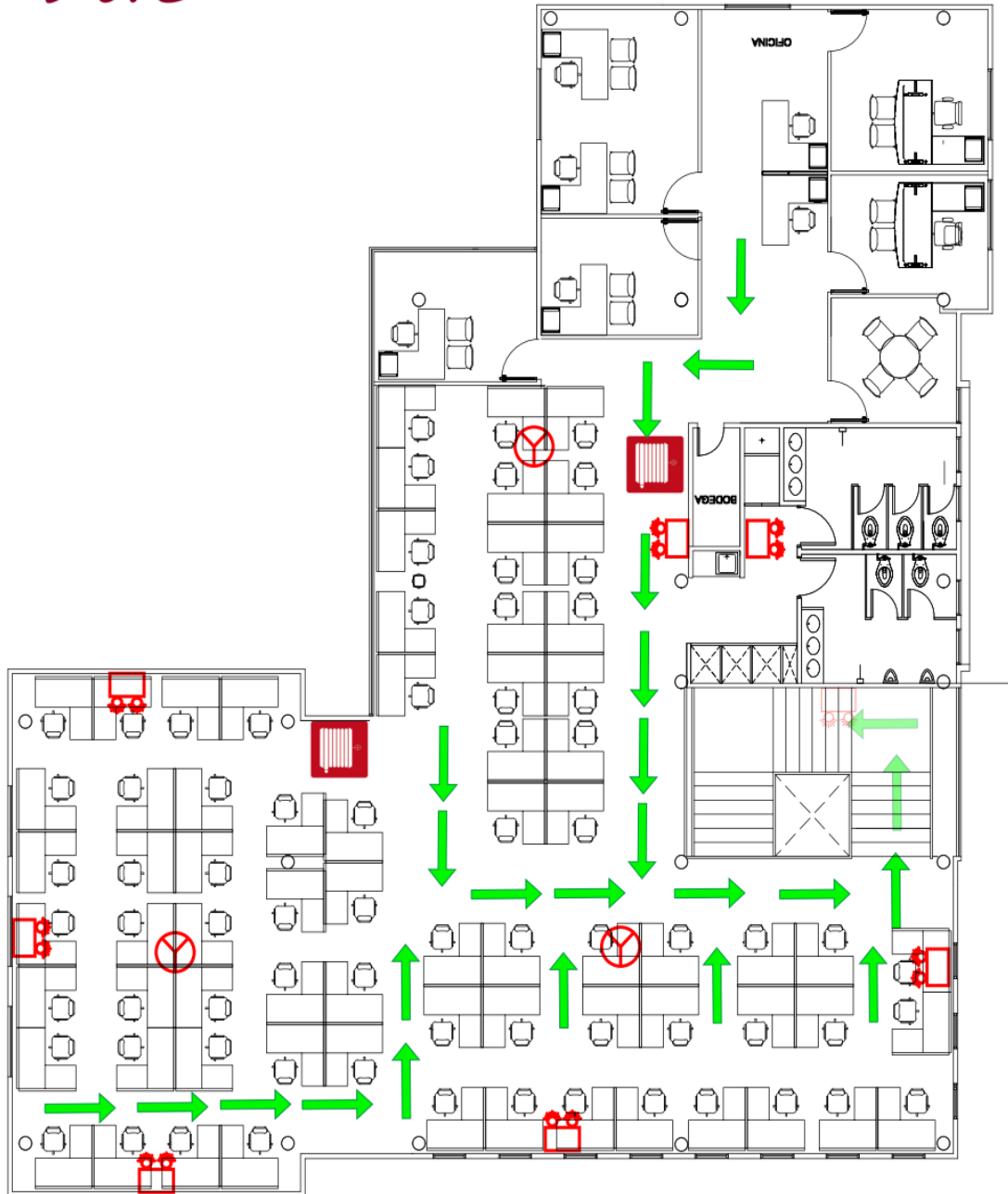
Teléfonos de emergencia			
	Emergencias Generales 911		Cruz Roja 131
	Policía Nacional 101		Ministerio de Salud 171
	Bomberos 102		Dispensario Médico ext. 436

SIMBOLOGIA			
	Ruta de evacuación		Gabinete contra incendios
	Extintor		Lámpara de emergencia.
	Pulsador		Detector de humo.
	Rociador		Panel central c.i.

Campus Querí	
Bloque 7	
Piso uno (P1)	
Fecha de elaboración: 2015/07/23	
Ciudad/País: Quito - Ecuador	Elaborado por: Unidad de Seguridad y Salud Ocupacional



# UNIVERSIDAD DE LAS AMERICAS PLAN DE EMERGENCIAS Y EVACUACION



QUE DEBEMOS HACER EN CASO DE EMERGENCIA		
EMERGENCIA	MEDIDAS DE ACCIÓN	PROCEDIMIENTO
TEMBLORES Y TERREMOTOS	ALEJARSE DE LOS VENTANALES, MANTENERSE EN LOS CORREDORES	NO GRITAR NI CORRER, ESPERAR LA ALARMA O SEÑAL ESTABLECIDA PARA EVACUAR EL EDIFICIO AL PUNTO DE ENCUENTRO
INCENDIOS Y EXPLOSIONES	COMUNIQUE INMEDIATAMENTE Y ALÉJESE DEL ORIGEN	NO GRITAR NI CORRER, NO USAR LAS ESCALERAS ELÉCTRICAS NI ASCENSORES
CONTAMINACIONES BIOLÓGICAS Y QUÍMICAS (ENFERMEDADES CONTAGIOSAS Y PRESENCIA DE GASES TÓXICOS)	COMUNIQUE INMEDIATAMENTE Y ALÉJESE DEL ORIGEN	LLAMAR A TELÉFONOS DE EMERGENCIA O DIRIGIRSE A DISPENSARIO MEDICO
AMENAZAS A LA SEGURIDAD FÍSICA, AMENAZA DE BOMBA	COMUNIQUE INMEDIATAMENTE AL MIEMBRO DEL COMITÉ MÁS CERCANO O UNA AUTORIDAD DE LA INSTITUCIÓN	NO GRITAR, NI CORRER, MANTENERSE EN ESPERA DE LA SEÑAL DE EVACUACIÓN EMITIDA POR LA AUTORIDAD

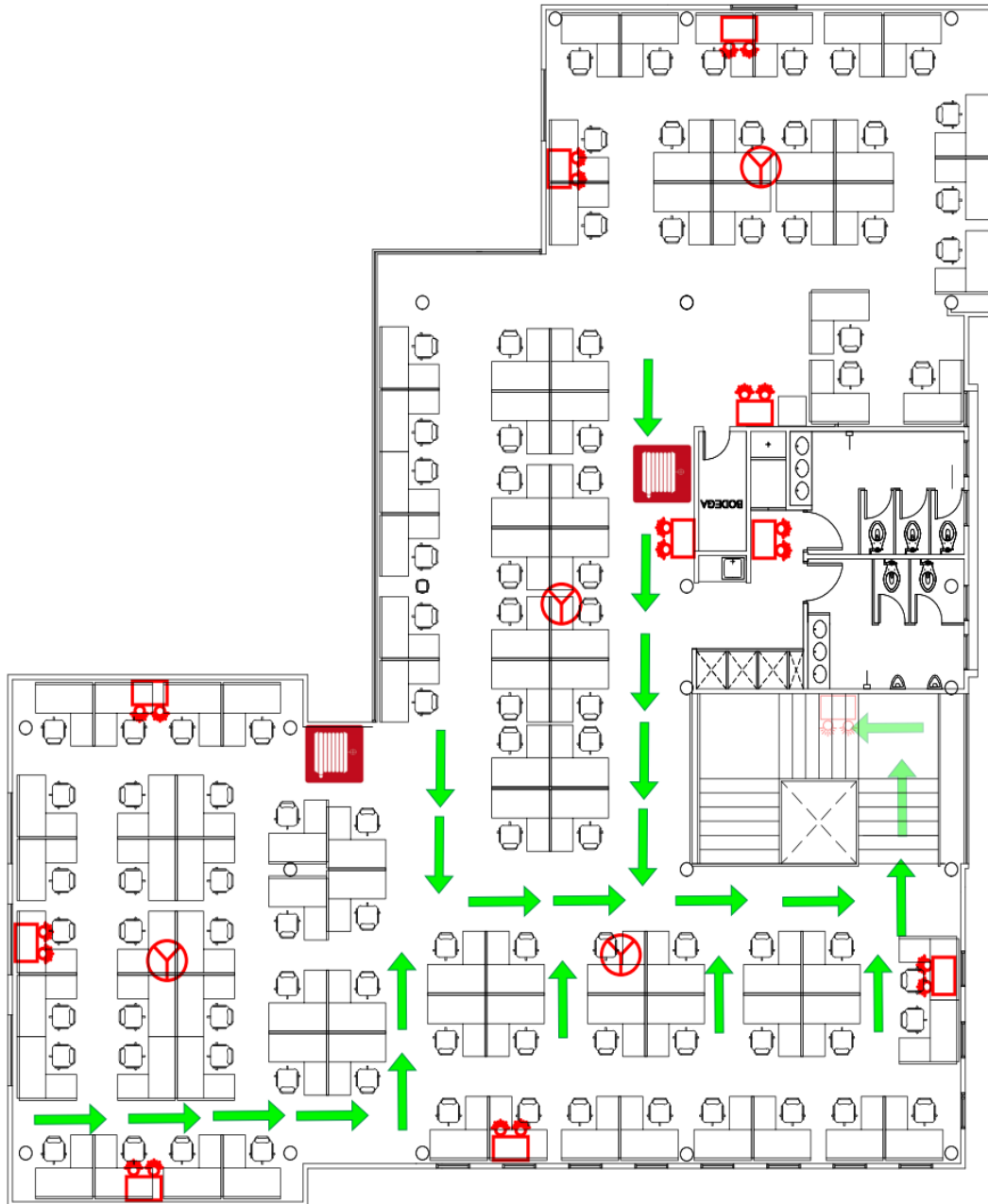
Teléfonos de emergencia			
	Emergencias Generales 911		Cruz Roja 131
	Policía Nacional 101		Ministerio de Salud 171
	Bomberos 102		Dispensario Médico ext. 436

SIMBOLOGIA			
	Ruta de evacuación		Gabinete contra incendios
	Extintor		Lámpara de emergencia.
	Pulsador		Detector de humo.
	Rociador		Panel central c.i.

Campus Queri	
Bloque 7	
Piso dos (P2)	
Fecha de elaboración: 2015/07/23	
Ciudad/País: Quito - Ecuador	Elaborado por: Unidad de Seguridad y Salud Ocupacional



# UNIVERSIDAD DE LAS AMERICAS PLAN DE EMERGENCIAS Y EVACUACION

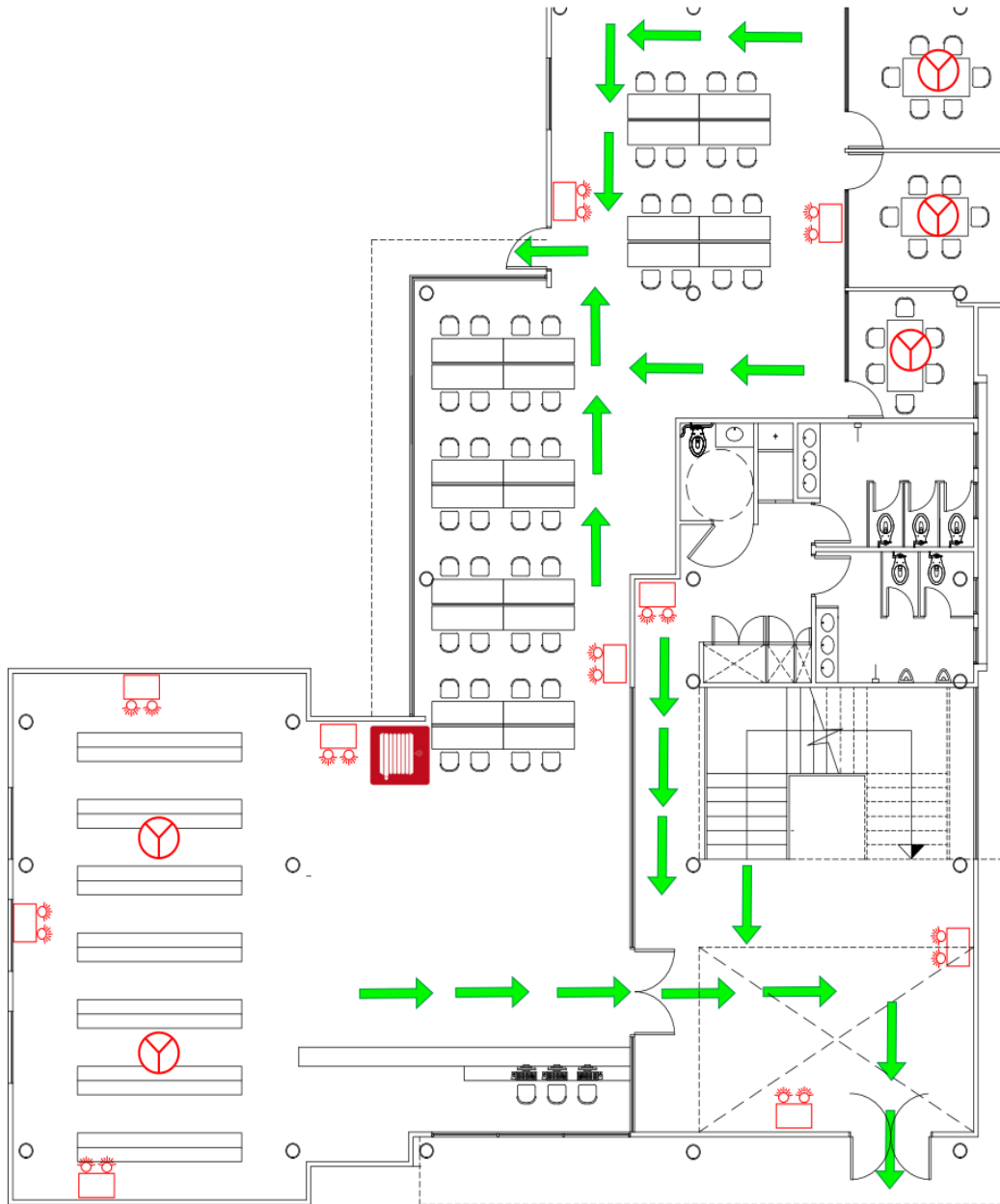


QUE DEBEMOS HACER EN CASO DE EMERGENCIA		
EMERGENCIA	MEDIDAS DE ACCIÓN	PROCEDIMIENTO
TEMBLORES Y TERREMOTOS	ALEJARSE DE LOS VENTANALES, MANTENERSE EN LOS CORREDORES	NO GRITAR NI CORRER, ESPERAR LA ALARMA O SEÑAL ESTABLECIDA PARA EVACUAR EL EDIFICIO AL PUNTO DE ENCUENTRO
INCENDIOS Y EXPLOSIONES	COMUNIQUE INMEDIATAMENTE Y ALÉJESE DEL ORIGEN	NO GRITAR NI CORRER, NO USAR LAS ESCALERAS ELÉCTRICAS NI ASCENSORES
CONTAMINACIONES BIOLÓGICAS Y QUÍMICAS (ENFERMEDADES CONTAGIOSAS Y PRESENCIA DE GASES TÓXICOS)	COMUNIQUE INMEDIATAMENTE Y ALÉJESE DEL ORIGEN	LLAMAR A TELÉFONOS DE EMERGENCIA O DIRIGIRSE A DISPENSARIO MEDICO
AMENAZAS A LA SEGURIDAD FÍSICA, AMENAZA DE BOMBA	COMUNIQUE INMEDIATAMENTE AL MIEMBRO DEL COMITÉ MÁS CERCANO O UNA AUTORIDAD DE LA INSTITUCIÓN	NO GRITAR, NI CORRER, MANTENERSE EN ESPERA DE LA SEÑAL DE EVACUACIÓN EMITIDA POR LA AUTORIDAD

Teléfonos de emergencia			
	Emergencias Generales 911		Cruz Roja 131
	Policía Nacional 101		Ministerio de Salud 171
	Bomberos 102		Dispensario Médico ext. 436

SIMBOLOGIA			
	Ruta de evacuación		Gabinete contra incendios
	Extintor		Lámpara de emergencia.
	Pulsador		Detector de humo.
	Rociador		Panel central c.i.

Campus Queri	
Bloque 7	
Piso tres (P3)	
Fecha de elaboración: 2015/07/23	
Ciudad/País: Quito - Ecuador	Elaborado por: Unidad de Seguridad y Salud Ocupacional



## QUE DEBEMOS HACER EN CASO DE EMERGENCIA

EMERGENCIA	MEDIDAS DE ACCIÓN	PROCEDIMIENTO
TEMBLORES Y TERREMOTOS	ALEJARSE DE LOS VENTANALES, MANTENERSE EN LOS CORREDORES	NO GRITAR NI CORRER, ESPERAR LA ALARMA O SEÑAL ESTABLECIDA PARA EVACUAR EL EDIFICIO AL PUNTO DE ENCUENTRO
INCENDIOS Y EXPLOSIONES	COMUNIQUE INMEDIATAMENTE Y ALÉJESE DEL ORIGEN	NO GRITAR NI CORRER, NO USAR LAS ESCALERAS ELÉCTRICAS NI ASCENSORES
CONTAMINACIONES BIOLÓGICAS Y QUÍMICAS (ENFERMEDADES CONTAGIOSAS Y PRESENCIA DE GASES TÓXICOS)	COMUNIQUE INMEDIATAMENTE Y ALÉJESE DEL ORIGEN	LLAMAR A TELÉFONOS DE EMERGENCIA O DIRIGIRSE A DISPENSARIO MEDICO
AMENAZAS A LA SEGURIDAD FÍSICA, AMENAZA DE BOMBA	COMUNIQUE INMEDIATAMENTE AL MIEMBRO DEL COMITÉ MÁS CERCANO O UNA AUTORIDAD DE LA INSTITUCIÓN	NO GRITAR, NI CORRER, MANTENERSE EN ESPERA DE LA SEÑAL DE EVACUACIÓN EMITIDA POR LA AUTORIDAD

### Teléfonos de emergencia

	Emergencias Generales 911		Cruz Roja 131
	Policía Nacional 101		Ministerio de Salud 171
	Bomberos 102		Dispensario Médico ext. 436

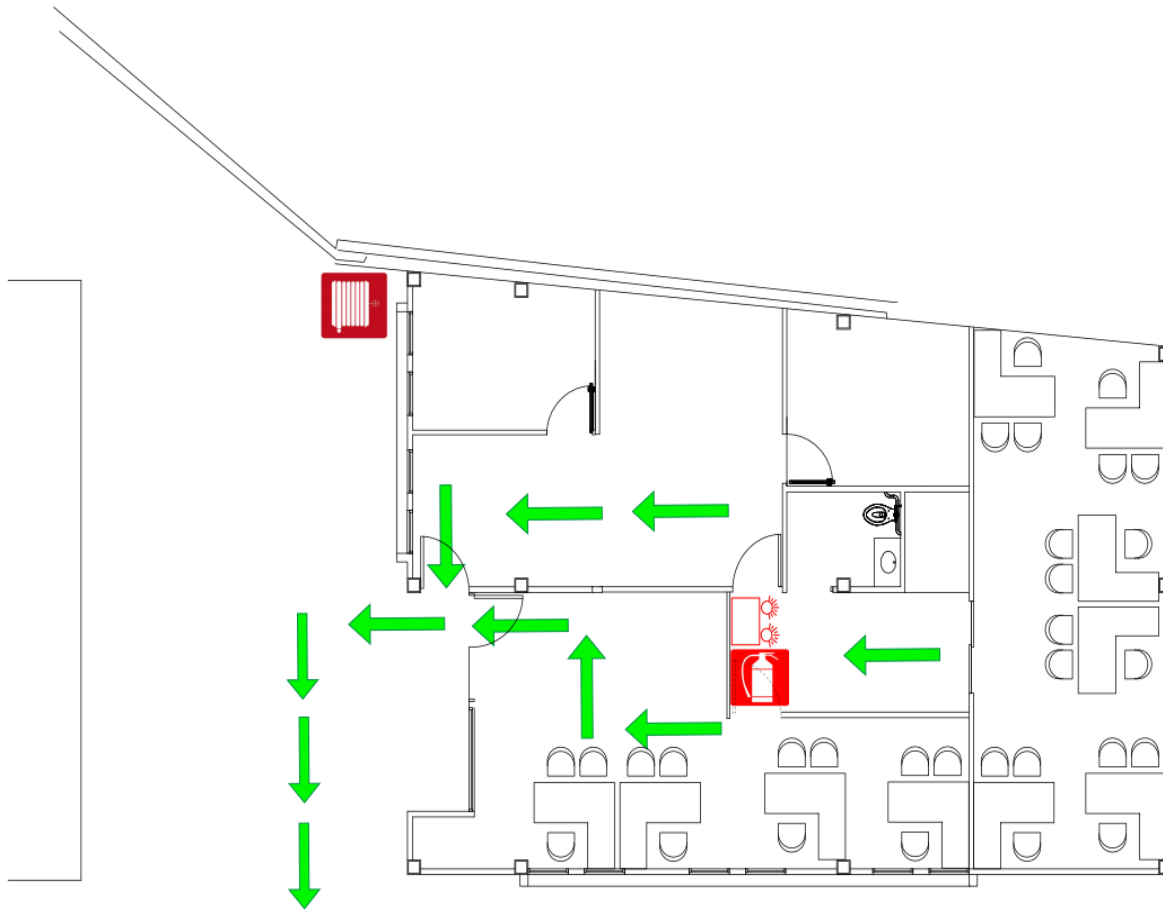
### SIMBOLOGIA

	Ruta de evacuación		Gabinete contra incendios
	Extintor		Lámpara de emergencia.
	Pulsador		Detector de humo.
	Rociador		Panel central c.i.

### Campus Queri

Bloque 7  
Planta baja (PB)  
Fecha de elaboración:  
2015/07/23  
Ciudad/País: Quito - Ecuador

Elaborado por: Unidad de Seguridad y Salud Ocupacional



QUE DEBEMOS HACER EN CASO DE EMERGENCIA		
EMERGENCIA	MEDIDAS DE ACCIÓN	PROCEDIMIENTO
TEMBLORES Y TERREMOTOS	ALEJARSE DE LOS VENTANALES, MANTENERSE EN LOS CORREDORES	NO GRITAR NI CORRER, ESPERAR LA ALARMA O SEÑAL ESTABLECIDA PARA EVACUAR EL EDIFICIO AL PUNTO DE ENCUENTRO
INCENDIOS Y EXPLOSIONES	COMUNIQUE INMEDIATAMENTE Y ALÉJESE DEL ORIGEN	NO GRITAR NI CORRER, NO USAR LAS ESCALERAS ELÉCTRICAS NI ASCENSORES
CONTAMINACIONES BIOLÓGICAS Y QUÍMICAS (ENFERMEDADES CONTAGIOSAS Y PRESENCIA DE GASES TÓXICOS)	COMUNIQUE INMEDIATAMENTE Y ALÉJESE DEL ORIGEN	LLAMAR A TELÉFONOS DE EMERGENCIA O DIRIGIRSE A DISPENSARIO MEDICO
AMENAZAS A LA SEGURIDAD FÍSICA, AMENAZA DE BOMBA	COMUNIQUE INMEDIATAMENTE AL MIEMBRO DEL COMITÉ MÁS CERCANO O UNA AUTORIDAD DE LA INSTITUCIÓN	NO GRITAR, NI CORRER, MANTENERSE EN ESPERA DE LA SEÑAL DE EVACUACIÓN EMITIDA POR LA AUTORIDAD

### Teléfonos de emergencia



Emergencias Generales  
911



Cruz Roja  
131



Policía Nacional  
101



Ministerio de Salud  
171



Bomberos  
102



Dispensario Médico  
ext. 436

### SIMBOLOGIA



Ruta de evacuación



Gabinete contra incendios



Extintor



Lámpara de emergencia.



Pulsador



Detector de humo.



Rociador



Panel central c.i.

### Campus Queri

Bloque 7.1

Planta baja (PB)

Fecha de elaboración:

2015/07/23

Ciudad/País: Quito - Ecuador

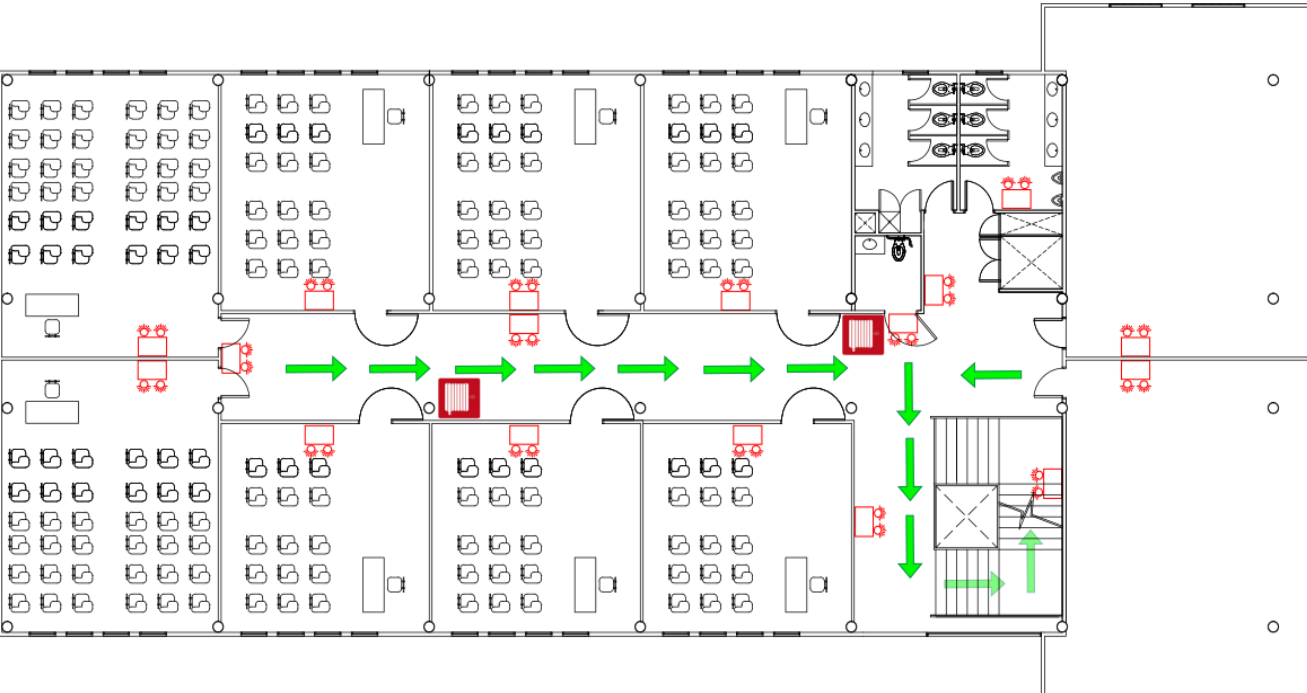
Elaborado por: Unidad de Seguridad y Salud Ocupacional



# UNIVERSIDAD DE LAS AMERICAS PLAN DE EMERGENCIAS Y EVACUACION

## QUE DEBEMOS HACER EN CASO DE EMERGENCIA

EMERGENCIA	MEDIDAS DE ACCIÓN	PROCEDIMIENTO
TEMBLORES Y TERREMOTOS	ALEJARSE DE LOS VENTANALES, MANTENERSE EN LOS CORREDORES	NO GRITAR NI CORRER, ESPERAR LA ALARMA O SEÑAL ESTABLECIDA PARA EVACUAR EL EDIFICIO AL PUNTO DE ENCUENTRO
INCENDIOS Y EXPLOSIONES	COMUNIQUE INMEDIATAMENTE Y ALÉJESE DEL ORIGEN	NO GRITAR NI CORRER, NO USAR LAS ESCALERAS ELÉCTRICAS NI ASCENSORES
CONTAMINACIONES BIOLÓGICAS Y QUÍMICAS (ENFERMEDADES CONTAGIOSAS Y PRESENCIA DE GASES TÓXICOS)	COMUNIQUE INMEDIATAMENTE Y ALÉJESE DEL ORIGEN	LLAMAR A TELÉFONOS DE EMERGENCIA O DIRIGIRSE A DISPENSARIO MEDICO
AMENAZAS A LA SEGURIDAD FÍSICA, AMENAZA DE BOMBA	COMUNIQUE INMEDIATAMENTE AL MIEMBRO DEL COMITÉ MÁS CERCANO O UNA AUTORIDAD DE LA INSTITUCIÓN	NO GRITAR, NI CORRER, MANTENERSE EN ESPERA DE LA SEÑAL DE EVACUACIÓN EMITIDA POR LA AUTORIDAD



### Teléfonos de emergencia

	Emergencias Generales 911		Cruz Roja 131
	Policia Nacional 101		Ministerio de Salud 171
	Bomberos 102		Dispensario Médico ext. 436

### SIMBOLOGIA

	Ruta de evacuación		Gabinete contra incendios
	Extintor		Lámpara de emergencia.
	Pulsador		Detector de humo.
	Rociador		Panel central c.i.

**Campus Queri**  
 Bloque 8  
 Piso uno (P1)  
 Fecha de elaboración:  
 2015/07/23  
 Ciudad/País: Quito - Ecuador

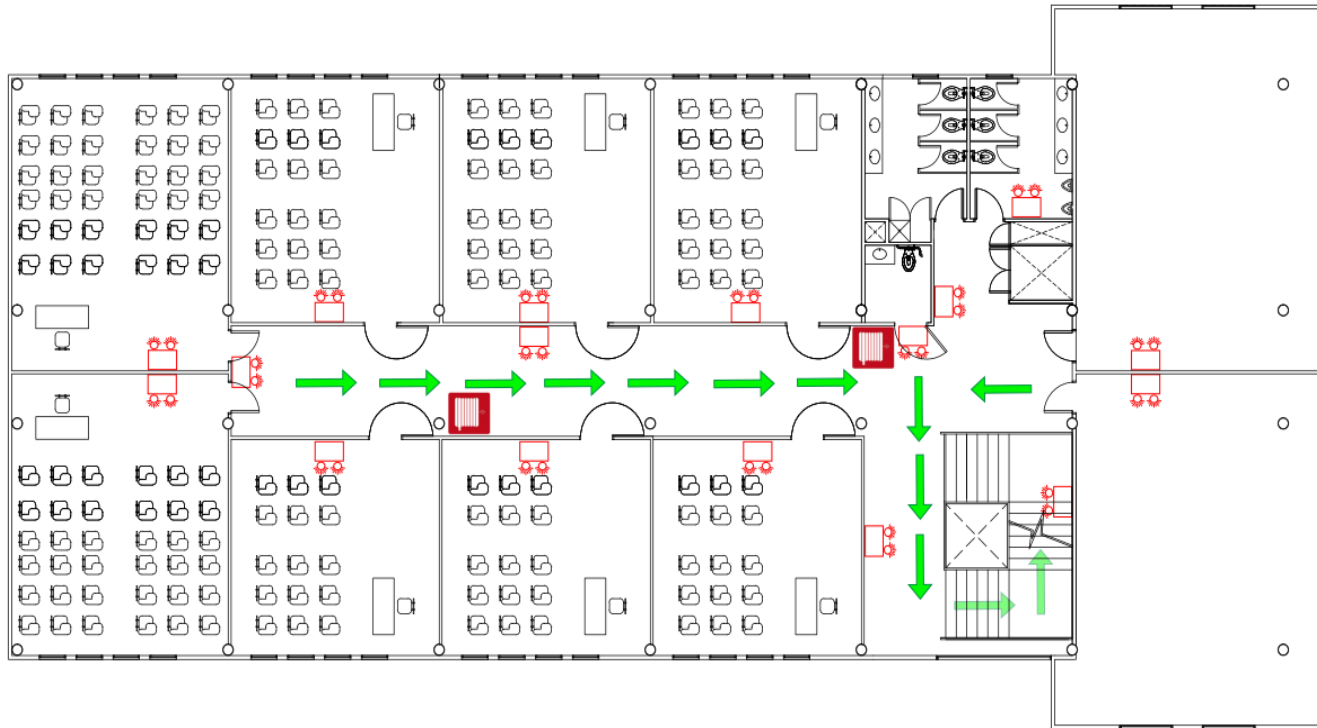
Elaborado por: Unidad de Seguridad y Salud Ocupacional

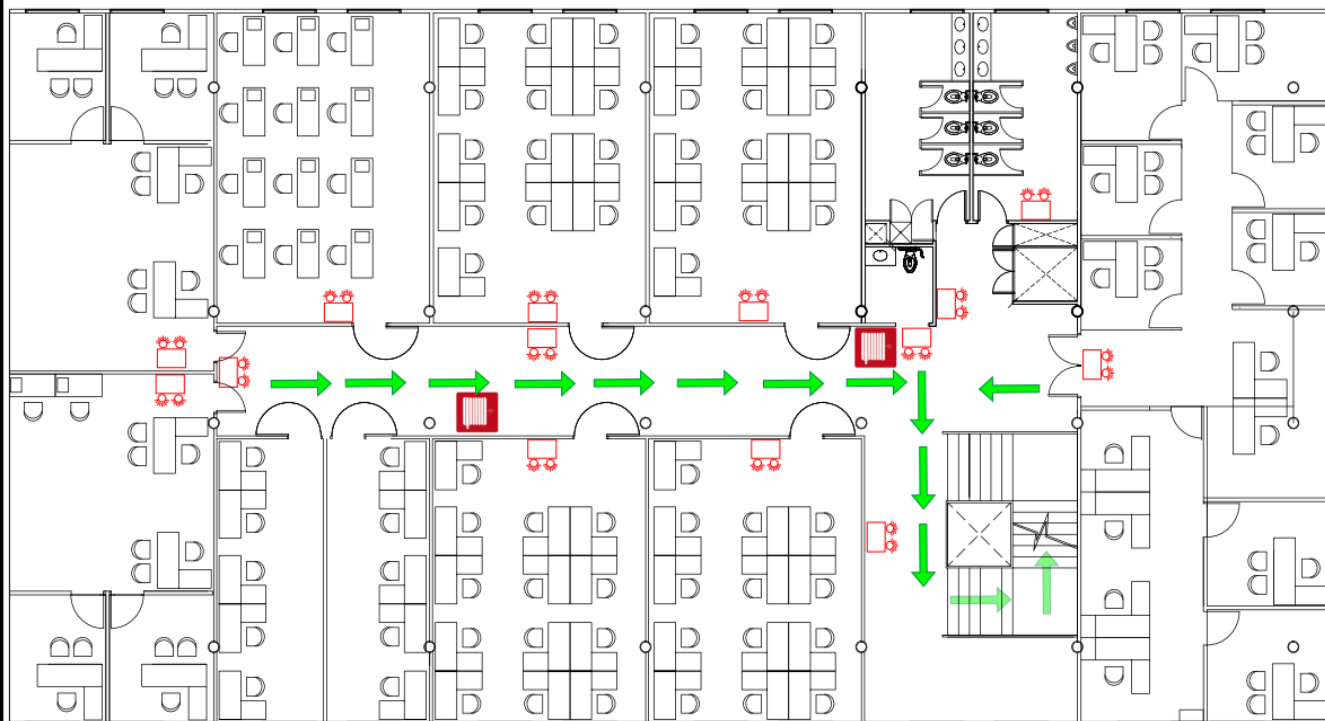
QUE DEBEMOS HACER EN CASO DE EMERGENCIA		
EMERGENCIA	MEDIDAS DE ACCIÓN	PROCEDIMIENTO
TEMBLORES Y TERREMOTOS	ALEJARSE DE LOS VENTANALES, MANTENERSE EN LOS CORREDORES	NO GRITAR NI CORRER, ESPERAR LA ALARMA O SEÑAL ESTABLECIDA PARA EVACUAR EL EDIFICIO AL PUNTO DE ENCUENTRO
INCENDIOS Y EXPLOSIONES	COMUNIQUE INMEDIATAMENTE Y ALÉJESE DEL ORIGEN	NO GRITAR NI CORRER, NO USAR LAS ESCALERAS ELÉCTRICAS NI ASCENSORES
CONTAMINACIONES BIOLÓGICAS Y QUÍMICAS (ENFERMEDADES CONTAGIOSOS Y PRESENCIA DE GASES TÓXICOS)	COMUNIQUE INMEDIATAMENTE Y ALÉJESE DEL ORIGEN	LLAMAR A TELÉFONOS DE EMERGENCIA O DIRIGIRSE A DISPENSARIO MEDICO
AMENAZAS A LA SEGURIDAD FÍSICA, AMENAZA DE BOMBA	COMUNIQUE INMEDIATAMENTE AL MIEMBRO DEL COMITÉ MÁS CERCANO O UNA AUTORIDAD DE LA INSTITUCIÓN	NO GRITAR, NI CORRER, MANTENERSE EN ESPERA DE LA SEÑAL DE EVACUACIÓN EMITIDA POR LA AUTORIDAD

Teléfonos de emergencia			
	Emergencias Generales 911		Cruz Roja 131
	Policía Nacional 101		Ministerio de Salud 171
	Bomberos 102		Dispensario Médico ext. 436

SIMBOLOGIA			
	Ruta de evacuación		Gabinete contra incendios
	Extintor		Lámpara de emergencia.
	Pulsador		Detector de humo.
	Rociador		Panel central c.i.

Campus Queri	
Bloque 8	
Piso dos (P2)	
Fecha de elaboración: 2015/07/23	
Ciudad/País: Quito - Ecuador	Elaborado por: Unidad de Seguridad y Salud Ocupacional





QUE DEBEMOS HACER EN CASO DE EMERGENCIA		
EMERGENCIA	MEDIDAS DE ACCIÓN	PROCEDIMIENTO
TEMBLORES Y TERREMOTOS	ALEJARSE DE LOS VENTANALES, MANTENERSE EN LOS CORREDORES	NO GRITAR NI CORRER, ESPERAR LA ALARMA O SEÑAL ESTABLECIDA PARA EVACUAR EL EDIFICIO AL PUNTO DE ENCUENTRO
INCENDIOS Y EXPLOSIONES	COMUNIQUE INMEDIATAMENTE Y ALÉJESE DEL ORIGEN	NO GRITAR NI CORRER, NO USAR LAS ESCALERAS ELÉCTRICAS NI ASCENSORES
CONTAMINACIONES BIOLÓGICAS Y QUÍMICAS (ENFERMEDADES CONTAGIOSOS Y PRESENCIA DE GASES TÓXICOS)	COMUNIQUE INMEDIATAMENTE Y ALÉJESE DEL ORIGEN	LLAMAR A TELÉFONOS DE EMERGENCIA O DIRIGIRSE A DISPENSARIO MEDICO
AMENAZAS A LA SEGURIDAD FÍSICA, AMENAZA DE BOMBA	COMUNIQUE INMEDIATAMENTE AL MIEMBRO DEL COMITÉ MÁS CERCANO O UNA AUTORIDAD DE LA INSTITUCIÓN	NO GRITAR, NI CORRER, MANTENERSE EN ESPERA DE LA SEÑAL DE EVACUACIÓN EMITIDA POR LA AUTORIDAD

Teléfonos de emergencia			
	Emergencias Generales 911		Cruz Roja 131
	Policia Nacional 101		Ministerio de Salud 171
	Bomberos 102		Dispensario Médico ext. 436

SIMBOLOGIA	
	Ruta de evacuación
	Extintor
	Pulsador
	Rociador
	Gabinete contra incendios
	Lámpara de emergencia.
	Detector de humo.
	Panel central c.i.

**Campus Queri**  
 Bloque 8  
 Piso tres (P3)  
 Fecha de elaboración:  
 2015/07/23  
 Ciudad/País: Quito - Ecuador

Elaborado por: Unidad de Seguridad y Salud Ocupacional

## QUE DEBEMOS HACER EN CASO DE EMERGENCIA

EMERGENCIA	MEDIDAS DE ACCIÓN	PROCEDIMIENTO
TEMBLORES Y TERREMOTOS	ALEJARSE DE LOS VENTANALES, MANTENERSE EN LOS CORREDORES	NO GRITAR NI CORRER, ESPERAR LA ALARMA O SEÑAL ESTABLECIDA PARA EVACUAR EL EDIFICIO AL PUNTO DE ENCUENTRO
INCENDIOS Y EXPLOSIONES	COMUNIQUE INMEDIATAMENTE Y ALÉJESE DEL ORIGEN	NO GRITAR NI CORRER, NO USAR LAS ESCALERAS ELÉCTRICAS NI ASCENSORES
CONTAMINACIONES BIOLÓGICAS Y QUÍMICAS (ENFERMEDADES CONTAGIOSAS Y PRESENCIA DE GASES TÓXICOS)	COMUNIQUE INMEDIATAMENTE Y ALÉJESE DEL ORIGEN	LLAMAR A TELÉFONOS DE EMERGENCIA O DIRIGIRSE A DISPENSARIO MEDICO
AMENAZAS A LA SEGURIDAD FÍSICA, AMENAZA DE BOMBA	COMUNIQUE INMEDIATAMENTE AL MIEMBRO DEL COMITÉ MÁS CERCANO O UNA AUTORIDAD DE LA INSTITUCIÓN	NO GRITAR, NI CORRER, MANTENERSE EN ESPERA DE LA SEÑAL DE EVACUACIÓN EMITIDA POR LA AUTORIDAD

### Teléfonos de emergencia

	Emergencias Generales 911		Cruz Roja 131
	Policía Nacional 101		Ministerio de Salud 171
	Bomberos 102		Dispensario Médico ext. 436

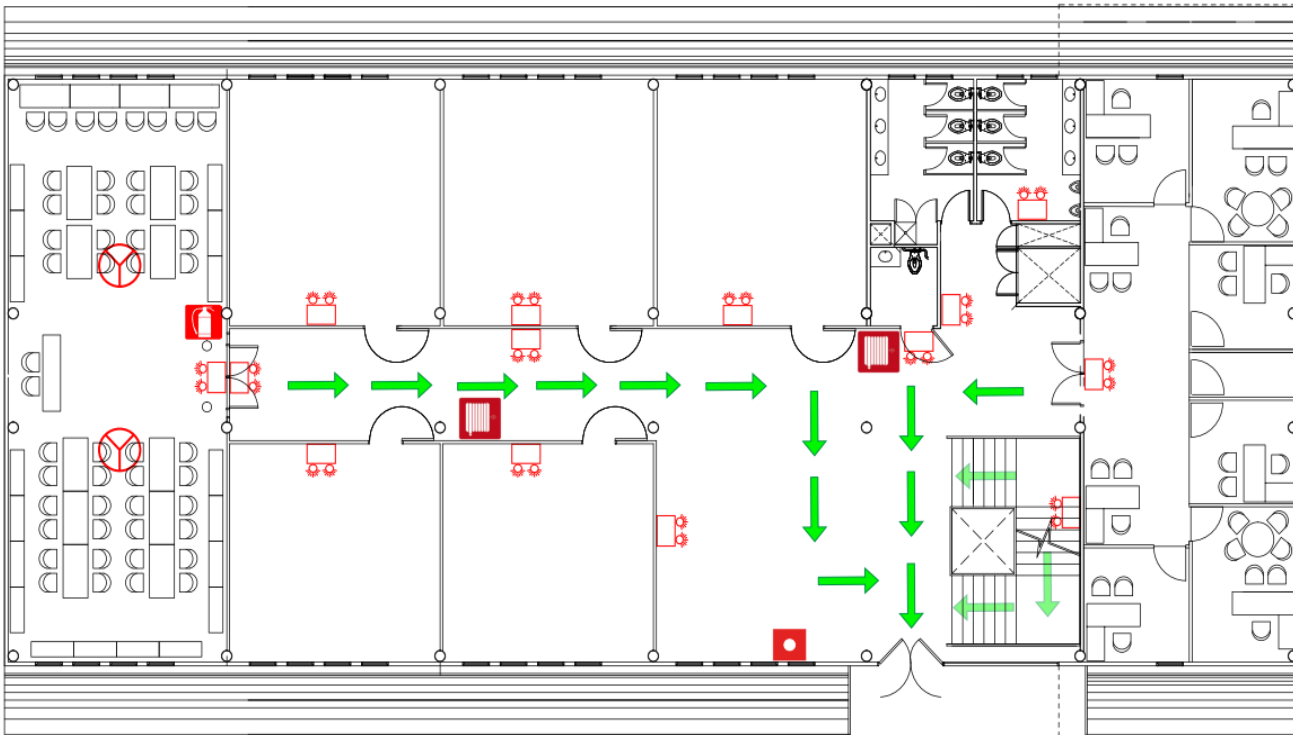
### SIMBOLOGIA

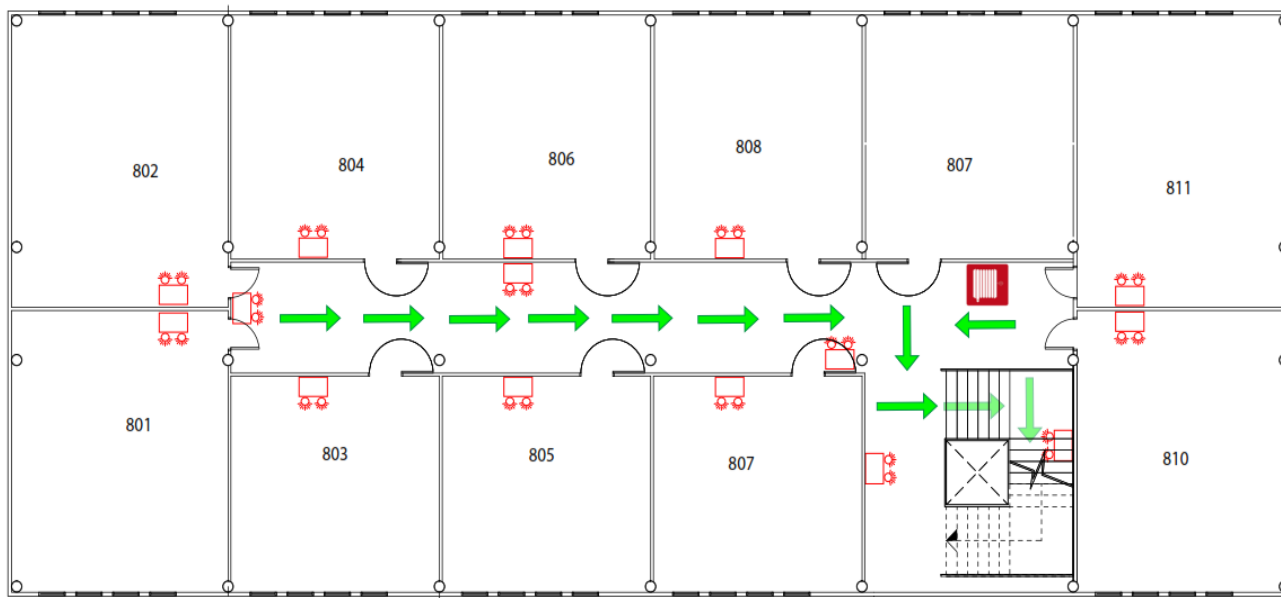
	Ruta de evacuación		Gabinete contra incendios
	Extintor		Lámpara de emergencia.
	Pulsador		Detector de humo.
	Rociador		Panel central c.i.

### Campus Queri

Bloque 8  
Planta baja (PB)  
Fecha de elaboración:  
2015/07/23  
Ciudad/País: Quito - Ecuador

Elaborado por: Unidad de Seguridad y Salud Ocupacional





## QUE DEBEMOS HACER EN CASO DE EMERGENCIA

EMERGENCIA	MEDIDAS DE ACCIÓN	PROCEDIMIENTO
TEMBLORES Y TERREMOTOS	ALEJARSE DE LOS VENTANALES, MANTENERSE EN LOS CORREDORES	NO GRITAR NI CORRER, ESPERAR LA ALARMA O SEÑAL ESTABLECIDA PARA EVACUAR EL EDIFICIO AL PUNTO DE ENCUENTRO
INCENDIOS Y EXPLOSIONES	COMUNIQUE INMEDIATAMENTE Y ALÉJESE DEL ORIGEN	NO GRITAR NI CORRER, NO USAR LAS ESCALERAS ELÉCTRICAS NI ASCENSORES
CONTAMINACIONES BIOLÓGICAS Y QUÍMICAS (ENFERMEDADES CONTAGIOSOS Y PRESENCIA DE GASES TÓXICOS)	COMUNIQUE INMEDIATAMENTE Y ALÉJESE DEL ORIGEN	LLAMAR A TELÉFONOS DE EMERGENCIA O DIRIGIRSE A DISPENSARIO MEDICO
AMENAZAS A LA SEGURIDAD FÍSICA, AMENAZA DE BOMBA	COMUNIQUE INMEDIATAMENTE AL MIEMBRO DEL COMITÉ MÁS CERCANO O UNA AUTORIDAD DE LA INSTITUCIÓN	NO GRITAR, NI CORRER, MANTENERSE EN ESPERA DE LA SEÑAL DE EVACUACIÓN EMITIDA POR LA AUTORIDAD

### Teléfonos de emergencia

	Emergencias Generales 911		Cruz Roja 131
	Policía Nacional 101		Ministerio de Salud 171
	Bomberos 102		Dispensario Médico ext. 436

### SIMBOLOGIA

	Ruta de evacuación		Gabinete contra incendios
	Extintor		Lámpara de emergencia.
	Pulsador		Detector de humo.
	Rociador		Panel central c.i.

<b>Campus Queri</b> Bloque 8 Subsuelo (S) Fecha de elaboración: 2015/07/23 Ciudad/País: Quito - Ecuador	Elaborado por: Unidad de Seguridad y Salud Ocupacional
--	--

# Evacuación Campus Queri

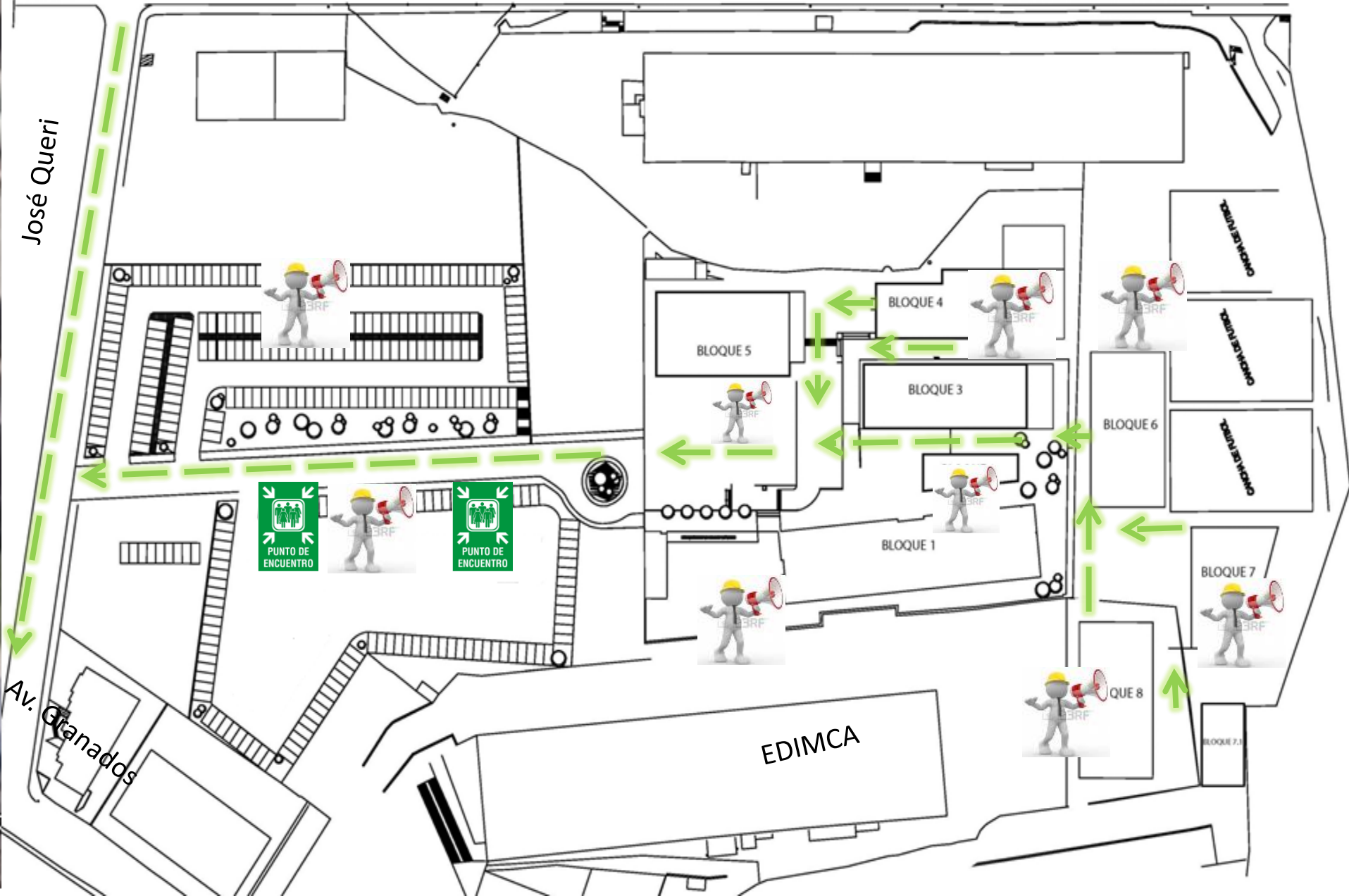


Av. Eloy Alfaro

José Queri

Av. Granados

EDIMCA







# Evacuación Parqueaderos Campus Queri



# Forma de Evacuar Queri

## Prioridad de Evacuación

## Registro

1. Parqueadero Estudiantes

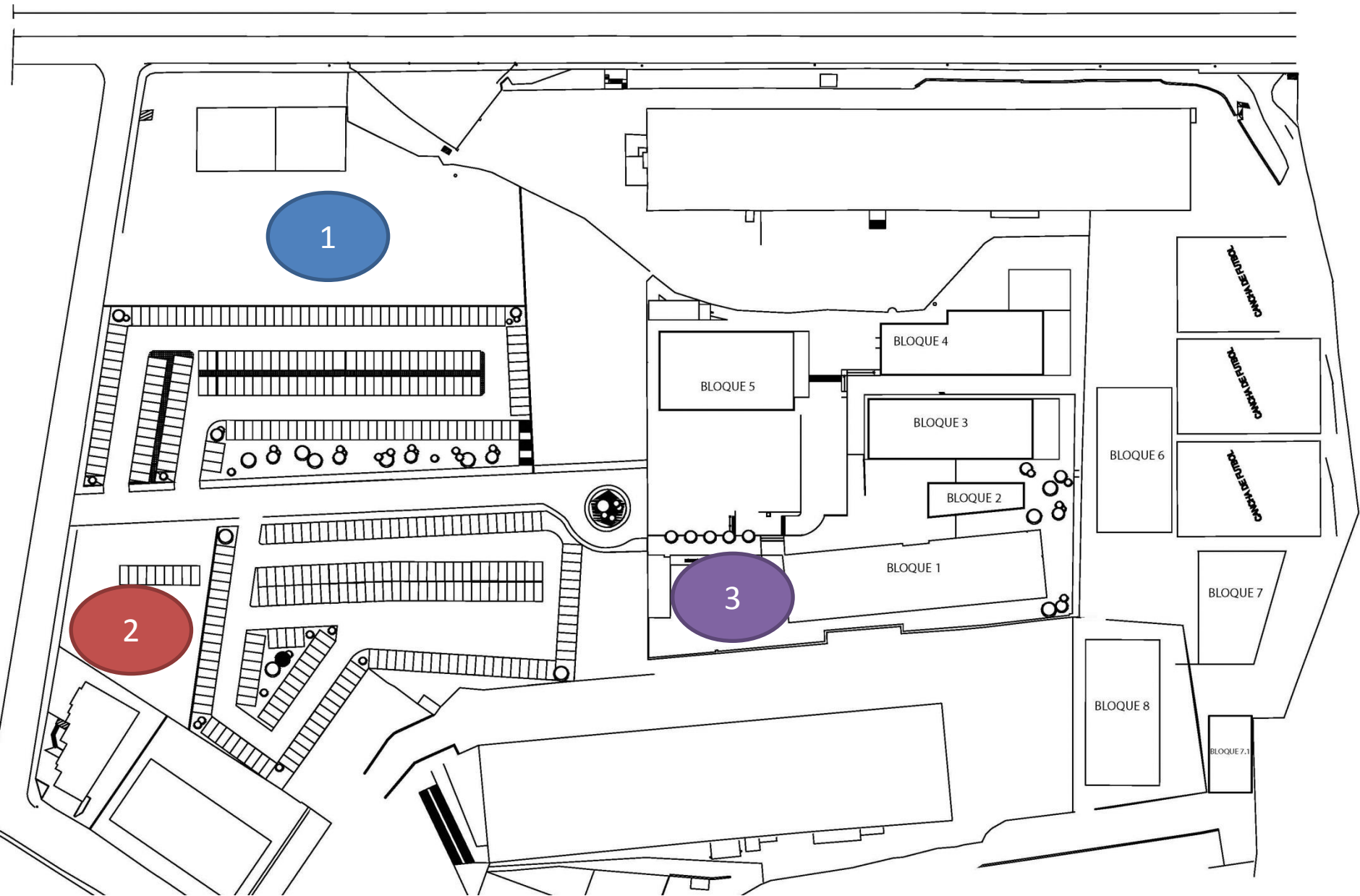


2. Parqueadero Docentes



3. Parqueadero interno Banderas











1

2

3



Vista aérea



2

1

# Evacuación Parqueadero Estudiante

Prioridad evacuación	Registro
1. Perímetro cercano a salida	
2 Ingreso 1, si hay fila central sale primero, si esta bloqueado derecha, sale primero izquierda Primero sale derecha Segundo sale Izquierda	
Bloqueo zona ingreso 1.	

# Evacuación Parqueadero Estudiante

## Prioridad evacuación

## Registro

3. Ingreso 2. Se desbloquee ingreso  
Primero sale derecha  
Segundo sale Izquierda



Se entrega llaves a los conductores



4. Sale primero frente y luego sale posterior



# Evacuación Perímetro

## Prioridad evacuación

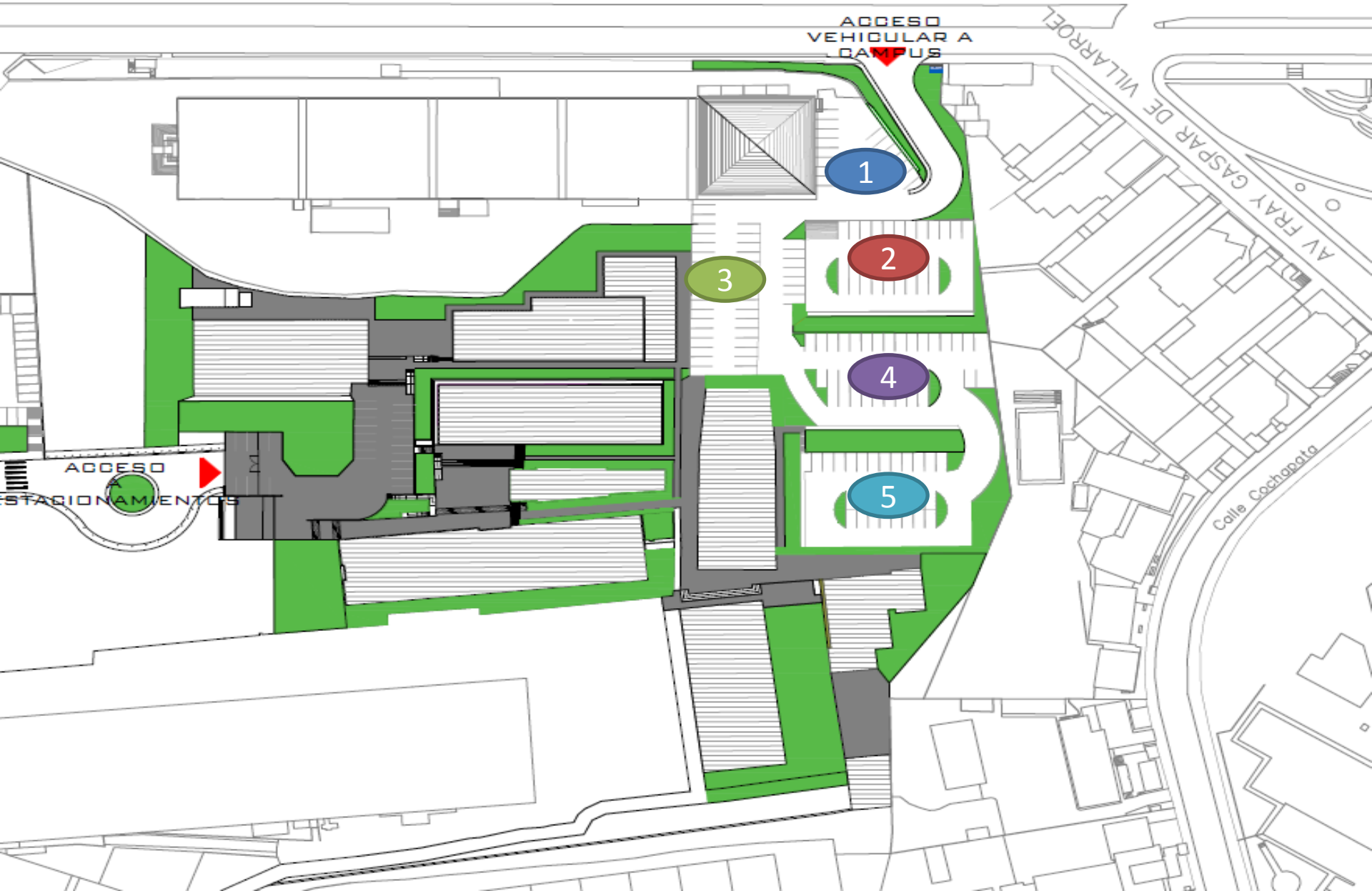
1 sale Derecha hacia avenida Eloy Alfaro  
No se permite salir hacia Av. Granados  
Solo cuando el semáforo se encuentre e rojo y Av. Queri Llena desfogue hacia abajo Av. Granados

## Registro



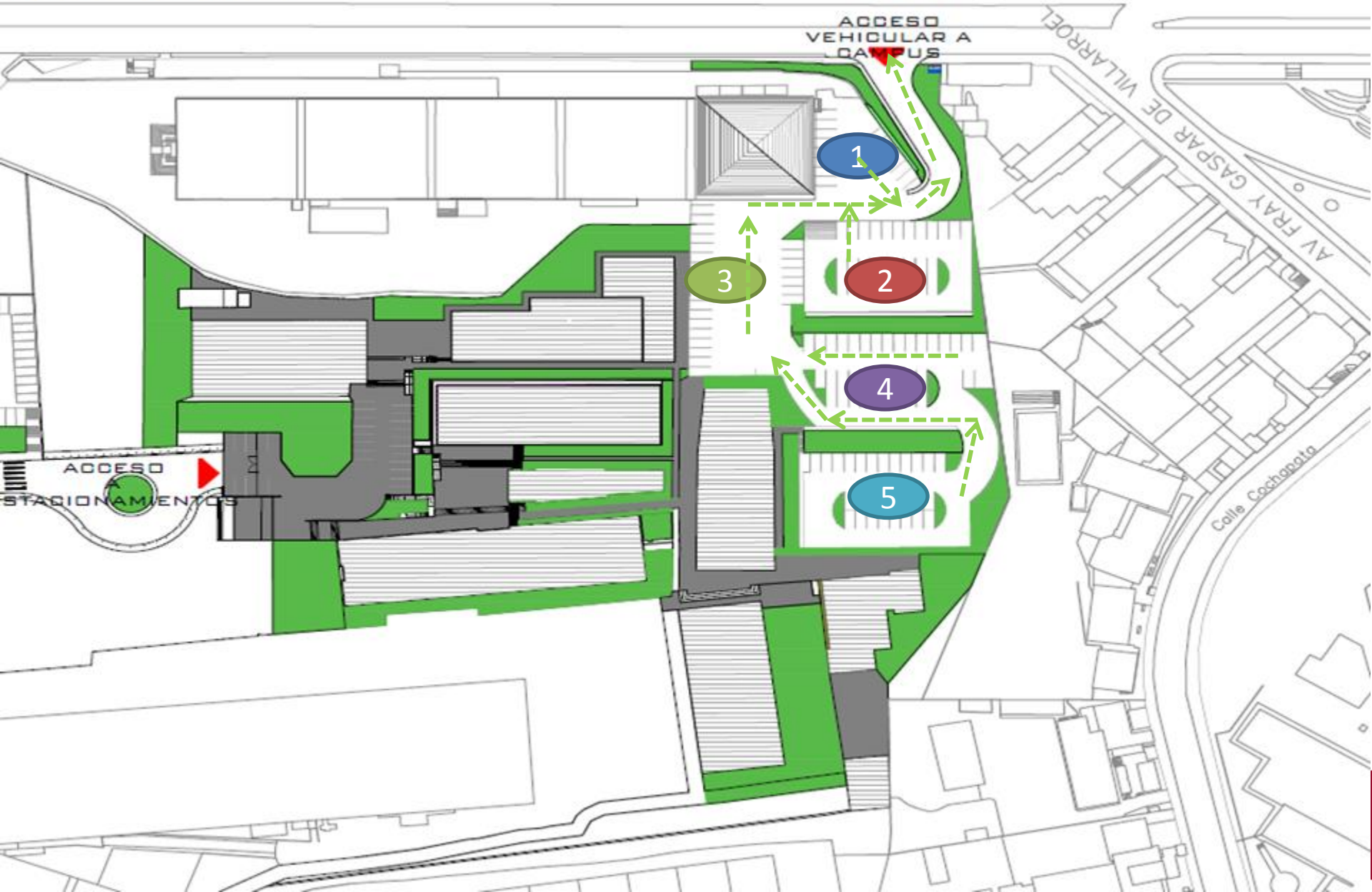
# Evacuación Parqueadero Docentes

ELOY ALFARO



# Evacuación Parqueadero Docentes

ELOY ALFARO



# Evacuación Parqueadero Docentes



# Evacuación Parqueadero Docentes

Prioridad evacuación



Registro



UNIDAD DE SEGURIDAD  
Y SALUD OCUPACIONAL

- Es posible dejar los vehículos estacionados en los parqueaderos de la universidad, sin embargo, una vez cerrados los parqueaderos solo podrá retirar su vehículo después de 24 horas posteriores al levantamiento de la emergencia decretado por las autoridades externas.
- El servicio de cobro de parqueadero se alzarán, no hay cobro del parqueadero el día de la evacuación, mantenga a la mano la tarjeta de parqueadero para que la pueda entregar al personal de parqueadero.
- Obedezca el flujo de evacuación y las indicaciones al salir de los campus, no sea agresivo en la conducción de su vehículo, si usted no pudo salir en su turno debe esperar a que evacuen todos para salir.
- Recuerde que al mismo tiempo que nosotros evacuemos otras empresas o instituciones pueden estar haciendo lo mismo tenga precaución en las bocas calles que salen de los parqueaderos



# GRACIAS

SALUD SEGURIDAD  
Y AMBIENTE

*udla*

