



C-gurito & Riesgoso



Seguridad y Salud Ocupacional

SEGURIDAD Y SALUD
OCUPACIONAL





Plan de Simulacro de Evacuación Total 2016

¡Nos preocupamos por ti!



Objetivo

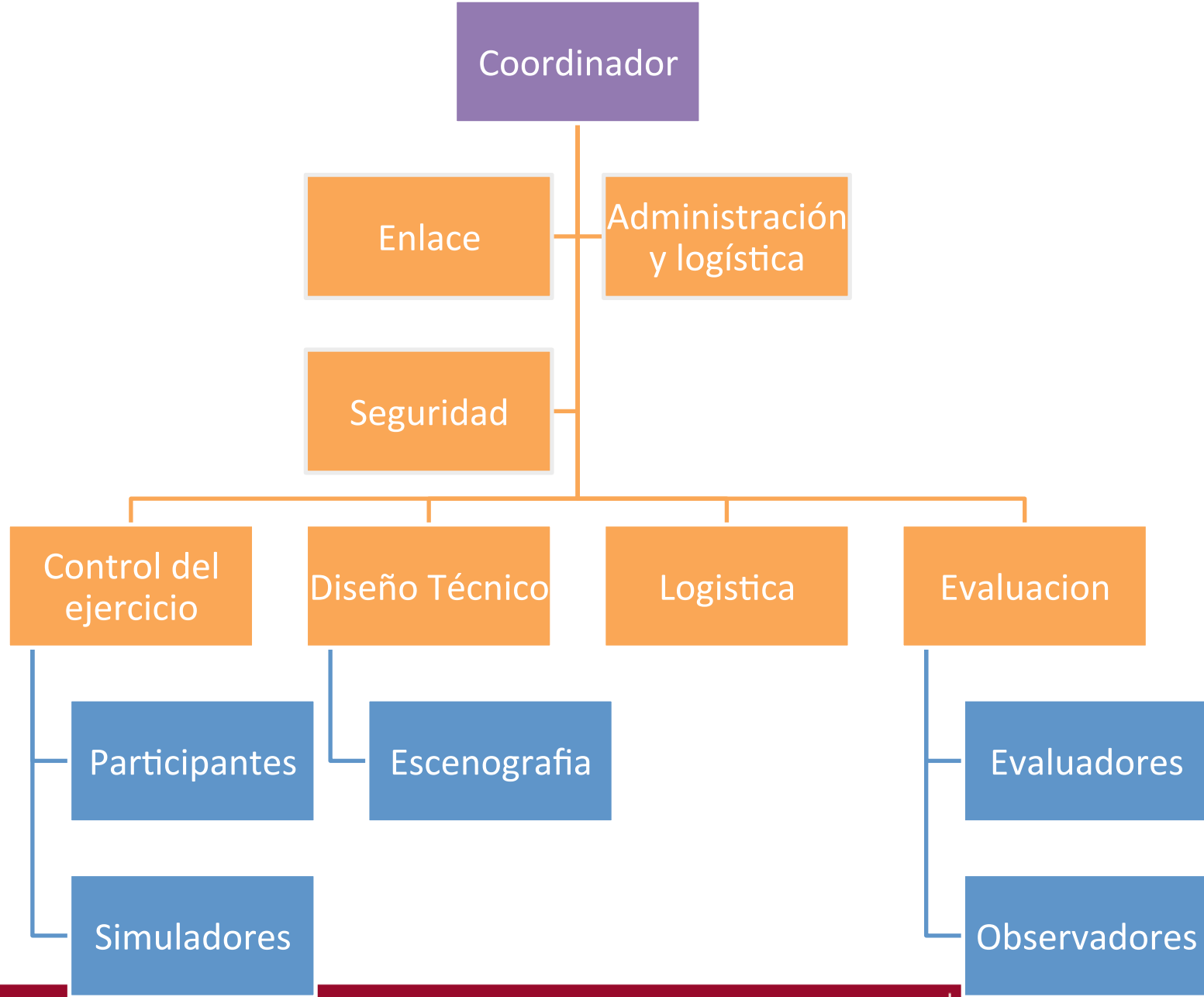
- Establecer el proceso de las acciones básicas para la organización, coordinación, evaluación y manejo efectivo de la situación de emergencia que producirá un evento adverso de características altamente destructivas



Finalidad

- Incrementar las capacidades para responder a emergencias por desastres como parte del proceso de generación y sensibilización de una cultura de prevención





Coordinador (a) general

- Conformar y coordinar los equipos responsables de las diferentes tareas de preparación y ejecución de la simulación.
- • Aprobar la hipótesis y todos los parámetros del ejercicio de acuerdo a los elementos que se quieren probar o ensayar.
- • Dirigir las acciones internas y externas antes y durante el ejercicio.
- • Coordinar la autoevaluación del proceso general de organización del ejercicio.
- • Preparar el presupuesto.
- • Coordinar la sistematización del ejercicio.
- • Elaborar los informes respectivos, incluyendo el informe financiero.

Control del ejercicio

- • Revisar con los demás equipos los detalles funcionales y metodológicos para la ejecución de la simulación.
- • Verificar que todos los recursos y detalles estén a punto para la realización del ejercicio.
- • Asegurar que todos los participantes hayan comprendido la metodología del ejercicio y las tareas esperadas.
- • Controlar el desarrollo de los diferentes momentos y tiempo transcurrido del ejercicio en seguimiento
- a lo establecido por el guión.

Participantes

- • Cumplir con las funciones asignadas y ejecutar los procedimientos en función de sus especialidades.

Simuladores

- • Actuar como personajes simulados según el papel asignado dentro de la simulación.

Diseño técnico

- • Elaborar el guión del ejercicio y preparar todas las herramientas relacionadas.
- • Determinar las necesidades logísticas del ejercicio de acuerdo al guión.

Escenario

- Diseñar con la participación de un equipo de especialistas en temas relacionados con el evento a simular, el escenario de afectación probable.

Logística

- • Garantizar la disponibilidad de instalaciones y equipos.
- • Disponer de los insumos necesarios para los grupos de trabajo.
- • Disponer de transporte adecuado para los participantes, invitados, simuladores, evaluadores y observadores.
- • Garantizar la eficiente y oportuna disponibilidad de todos los recursos requeridos para el desarrollo de
- la simulación, incluyendo la compra de los insumos y materiales necesarios.

Evaluación

- • Conocer detalladamente el guión del ejercicio y todas las herramientas relacionadas, sobre todo, los instrumentos de evaluación.
- • Evaluar las decisiones tomadas por los participantes durante el ejercicio de acuerdo a lo establecido en el guión y las acciones esperadas, utilizando los instrumentos de evaluación para registrar sus observaciones.
- • Conducir la sesión plenaria de evaluación del ejercicio.
- • Entregar a la coordinación un informe final de evaluación del ejercicio.

Evaluadores

- • Aplicar el formulario de evaluación durante el desarrollo de la simulación.
- • Participar en las sesiones plenarias de análisis y las sesiones específicas de evaluación.
- • Justificar los criterios emitidos en el formulario de evaluación de la simulación.

Observadores

- • Son personas con amplia experiencia o nivel de autoridad para evaluar procesos o actividades específicas y que forman parte del equipo de evaluadores.
- • Deben participar de forma activa durante el ejercicio y presentar sus criterios generales en la sesión plenaria de análisis inmediatamente después del ejercicio.
- • Podrán utilizar guías de observación específicas para observadores, o bien usar criterios propios sobre la base de la experiencia propia.



Simulacro y Simulación

Guión General

- Escenario: Campus Universitarios
- Tipo de Emergencia: Sismo
- Dia: 22/11/2016 Campus Colón
 - 23/11/2016 Campus Queri
 - 24/11/2016 Campus Granados
 - 25/11/2016 Campus Udla Park



Simulacro y Simulación

- Hora de Inicio:
 - Campus Colón:
 - Campus Queri:
 - Campus Granados:
 - Campus Udla Park:
- Magnitud 7.9° de la Escala de Richter
- Epicentro: Catequilla – Guallabamba
- Alerta: 5 minutos posterior al sismo
- Tipo de simulacro: Total avisado



Escenario

- Escala Richter 7.9°. Terremoto Mayor. Causa Graves daños.
- Descriptivo del grado añadido:
 - Daños leves en estructuras especializadas
 - Daños considerables en estructuras ordinarias bien construidas.
 - Posible colapsos
 - Daños severos en estructuras pobremente construidas
 - Mampostería seriamente dañadas o destruidas
 - Muebles completamente fuera de su lugar



Escenario

- Escala Richter 7.9°. Terremoto Mayor. Causa Graves daños.
- Descriptivo del grado añadido:
 - Daños leves en estructuras especializadas
 - Daños considerables en estructuras ordinarias bien construidas.
 - Posible colapsos
 - Daños severos en estructuras pobremente construidas
 - Mampostería seriamente dañadas o destruidas
 - Muebles completamente fuera de su lugar



Escenario

- Lugar de ocurrencia: Campus Udla.
- Generación de otros eventos asociados.
- Número de fallecidos:
- Número de heridos, graves, moderados y leves
- Número de desaparecidos.
- Instalaciones Dañadas:
- Redes Vitales e infraestructura dañadas
- Servicios vitales dañados:



Disposiciones

- Armar comisión de gestión del riesgo
- Planos actualizados y divulgación de los puntos de encuentro
- Verificar la cantidad de personal para brigadas
- Verificar señalética interna de evacuación
- Verificar los sistemas de alarma
- Elaboración de trípticos, folletos u otros relacionados al simulacro
- Presencia de autoridades externas



Disposiciones

- Coordinar aliados estratégicos
- Coordinar con estudiantes
- Participación a la comunidad
- Participación de los medios de información social
- Resguardo del orden externo
- Resguardo del orden interno
- Normalidad de los servicios no involucrados en el ejercicio
- Información a hospitales cercanos



Disposiciones

- Verificar sistema de comunicación
- Verificar sistema de alerta y alarma
- Difundir el plan de simulacro de evacuación
- Designar el equipo coordinador y el equipo evaluador
- Preparar el sitio y las características del evento
- Coordinar con las instituciones que van a participar
- Asignar lugares específicos para observar evaluadores

