



# C-gurito & Riesgoso



Seguridad y Salud Ocupacional

SEGURIDAD Y SALUD  
OCUPACIONAL



*ud/a.*

Plan de Evacuación  
¡Nos preocupamos por ti!



---

SEGURIDAD Y SALUD  
OCUPACIONAL

*ud/a.*

# Disposiciones

- La evacuación es un evento que solo se da en caso de emergencia.
- La Unidad de Seguridad y Salud Ocupacional (SSO), que tiene parámetros para la evacuación o en su defecto en ausencia de un miembro del equipo SSO, el Jefe de Campus es el encargado de activar la evacuación, a falta de los descritos será el supervisor de campus el encargado de dar la activación de la evacuación.



# Disposiciones

- Dada la voz de evacuación todos los funcionarios, visitantes, estudiantes, proveedores y contratistas, deben salir obligatoriamente a los puntos de encuentro.



# Sirenas y Alarmas

- Para la evacuación no sonarán sirenas ni alarmas, se procederá a dar la voz de evacuación por medio de servicio de guardianía, mantenimiento, brigadistas y secretaria académica.
- Las personas que tienen a cargo o responsabilidad sobre equipos, máquinas, maquinaria, instalaciones u otras áreas críticas como por ejemplo laboratorios, talleres con equipos industriales en los que sea necesario proteger, desconectar, bloquear o deshabilitar, deberán hacerlo si el caso lo permite y según procedimiento apagar lo descrito anteriormente. Esta indicación no implica equipos como computadoras, impresoras o equipos de oficina.
- La voz de evacuación debe ser seguida por todos los funcionarios este procedimiento tiene carácter obligatorio y su seguimiento es condición de trabajo y empleo.



# ¿Cuándo Evacuar?

- Una vez dispuesto por las autoridades competentes internas, los campus serán evacuados de manera controlada y ordenada previa la voz de evacuación.



- Mantenga la calma, no corra, no bromee, no grite, si puede ayude en la evacuación a otros, lo importante es que usted salga.
- La evacuación debe ser ordenada, debe realizarlo en fila india uno tras del otro, a paso firme.
- Deberá salir con sus pertenencias a los puntos de encuentro y esperar por indicaciones.
- No se quede en medio camino.





- Cuando se llegue al punto de encuentro espere la voz oficial con información. Usted deberá esperar como mínimo 25 minutos antes de tener información, tenga en cuenta que este tiempo es el mínimo que se necesita para verificar las edificaciones de la universidad.
- Luego de la verificación se informará si se retorna a las actividades.
- En caso de no retorno acatar la decisión y retirarse de los campus.
- En caso de poseer vehículos acatar el plan de evacuación de parqueaderos (detallado en el plan de evacuación de cada campus).



# PUNTO DE ENCUENTRO

- Playón externo y Parquadero externo.
- Salida posterior al Campus Av. Simón Bolívar



# • Punto de Encuentro



# • Punto de Encuentro





- Es posible dejar los vehículos estacionados en los parqueaderos de la universidad, sin embargo, una vez cerrados los parqueaderos solo podrá retirar su vehículo después de 24 horas posteriores al levantamiento de la emergencia decretada por las autoridades externas.
- El servicio de cobro de parqueadero se alzar. No habrá cobro del parqueadero el día de la evacuación, mantenga a mano la tarjeta de parqueadero para que la pueda entregar al personal de parqueadero.
- Obedezca el flujo de evacuación y las indicaciones al salir de los campus, no sea agresivo en la conducción de su vehículo, si usted no pudo salir en su turno debe esperar a que evacuen todos para salir.
- Recuerde que al mismo tiempo que nosotros evacuemos otras empresas o instituciones pueden estar haciendo lo mismo tenga precaución en las boca calles que salen de los parqueaderos.

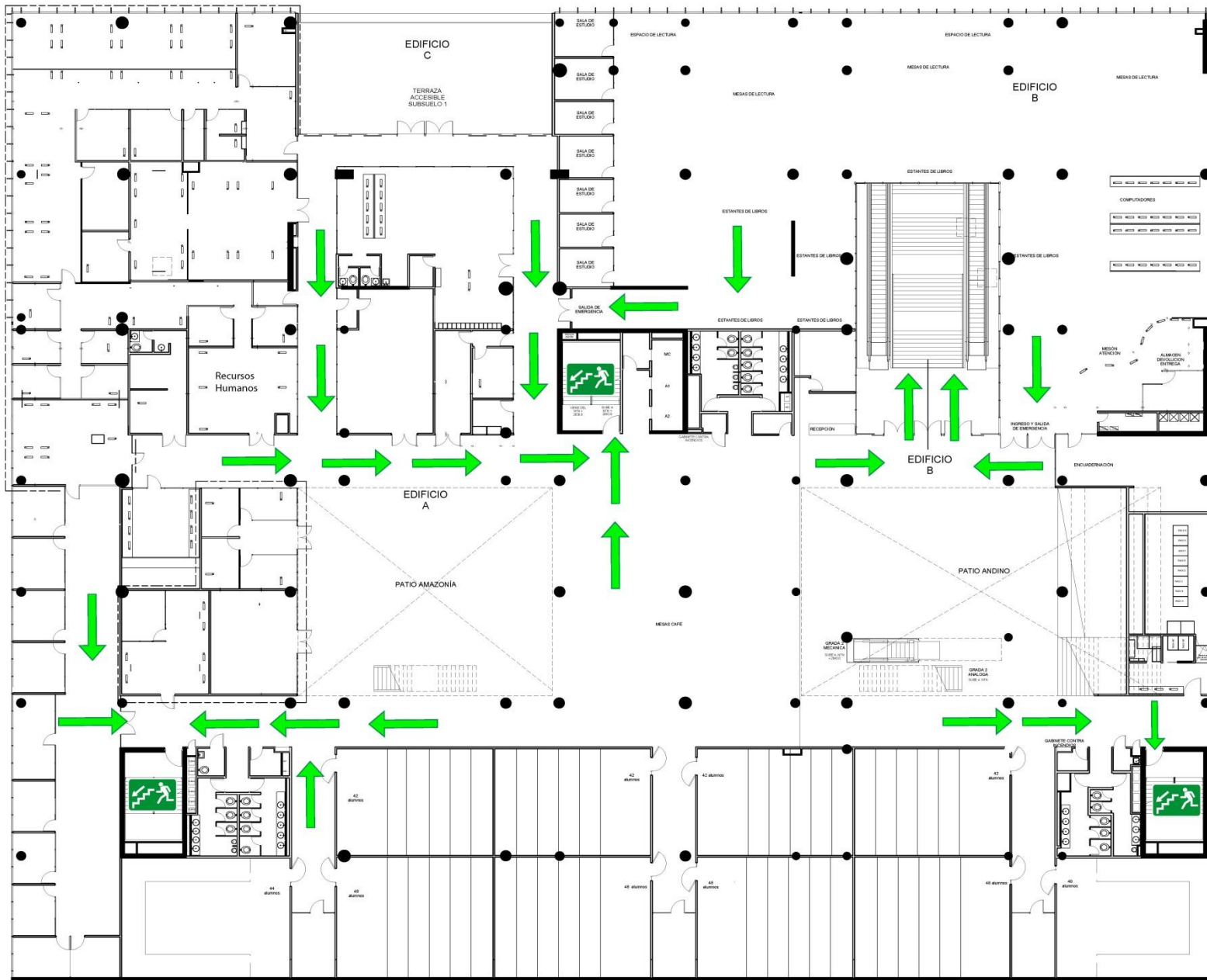
# Retorno a actividades

- El retorno a actividades será informado por medio de la página web de la UDLA, llamada al PBX de la Universidad, Mensaje de texto a los celulares de Docentes y Administrativos cuando haya pasado la emergencia.
- Antes de regresar a actividades los diferentes departamentos encargados verificarán si los campus universitarios se encuentran habitables, es posible que unos campus se habiliten y otros no, debe mantenerse pendiente e informado para este efecto



# Evacuación Pedestre





Subsuelo 1  
S1



UNIDAD DE SEGURIDAD  
Y SALUD OCUPACIONAL



Planta Baja  
PB



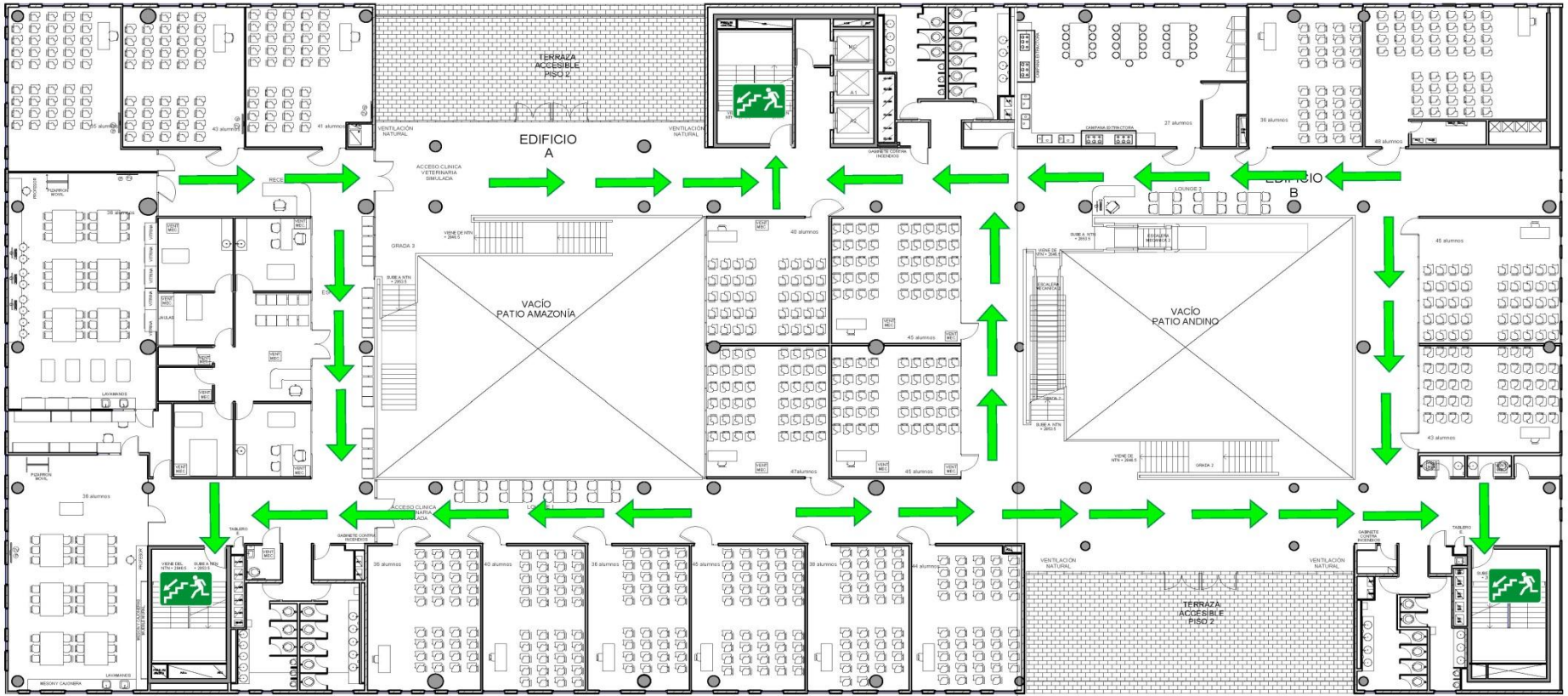
UNIDAD DE SEGURIDAD  
Y SALUD OCUPACIONAL



PISO 1



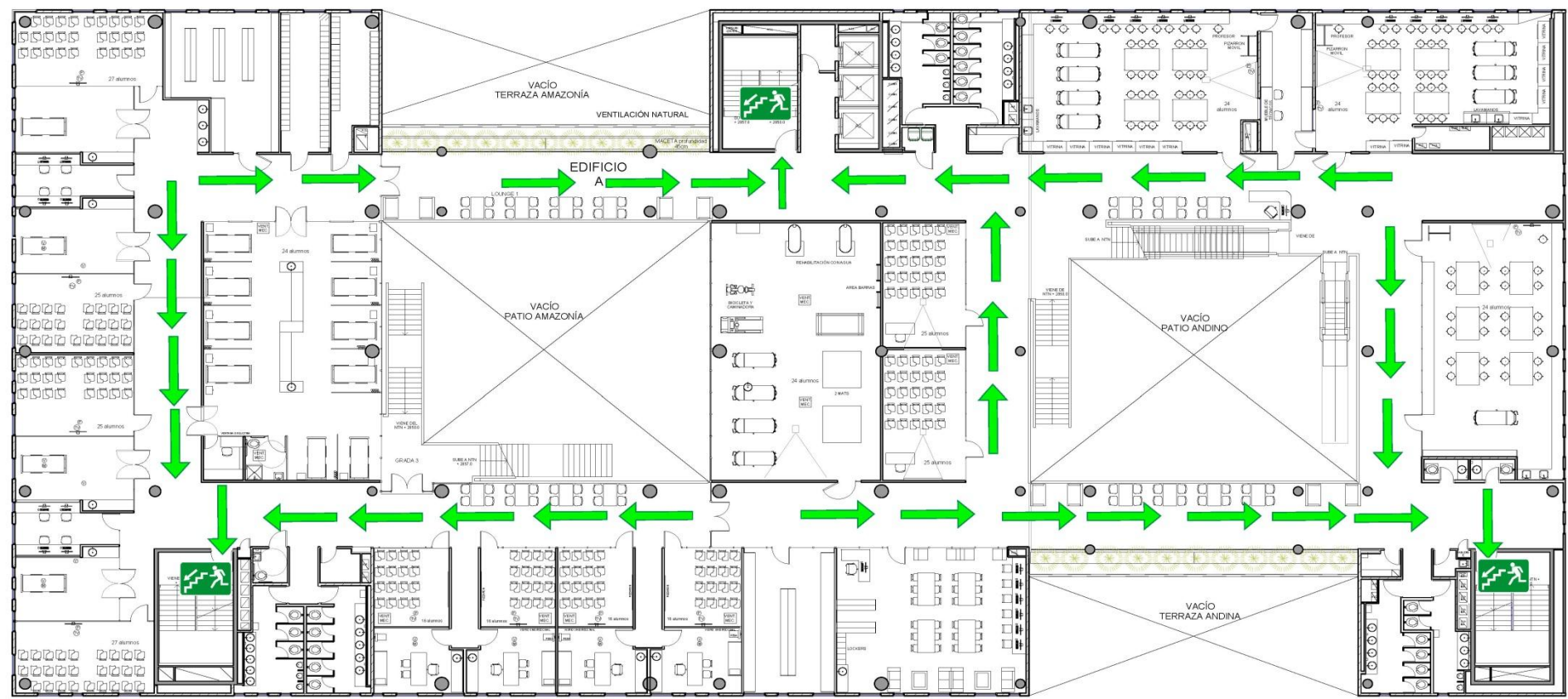
UNIDAD DE SEGURIDAD  
Y SALUD OCUPACIONAL



PISO 2



UNIDAD DE SEGURIDAD  
Y SALUD OCUPACIONAL



PISO 3



UNIDAD DE SEGURIDAD  
Y SALUD OCUPACIONAL





# Evacuación Parqueaderos UDLA Park



---

SEGURIDAD Y SALUD  
OCUPACIONAL

The logo for UDLA, featuring the letters 'udla' in a stylized, handwritten font.

# Forma de Evacuar UDLA Park

Prioridad de Evacuación	Registro
1. Parqueadero Exterior Estudiantes	
2. Parqueadero Sub Suelos Sale primero subsuelo 4 Sale segundo subsuelo 3 Sale tercero subsuelo 2	
3. Parqueadero exterior docentes	





Bloqueo

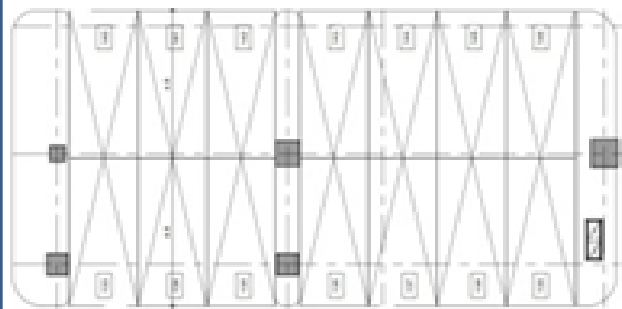
Bloqueo



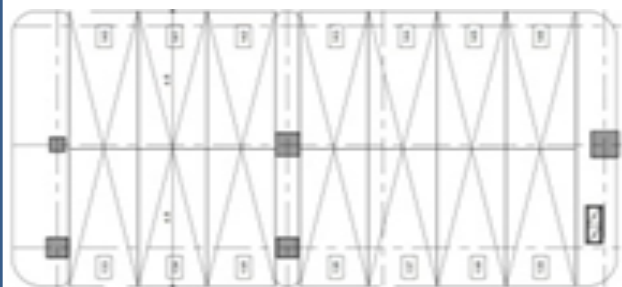
UNIDAD DE SEGURIDAD  
Y SALUD OCUPACIONAL



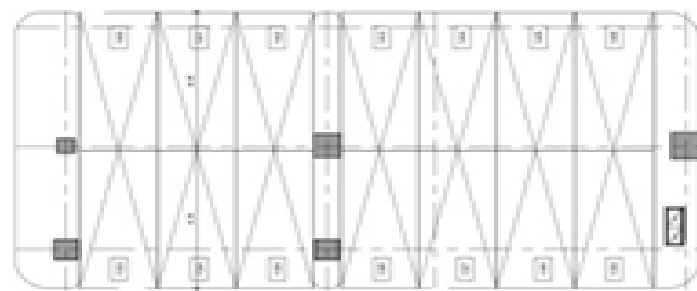
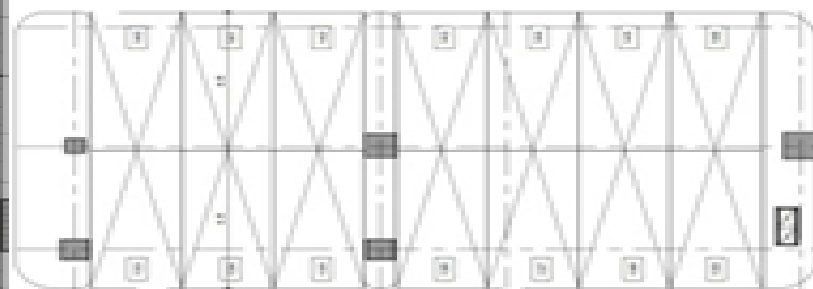
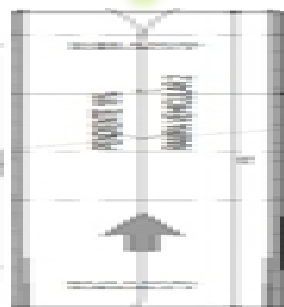
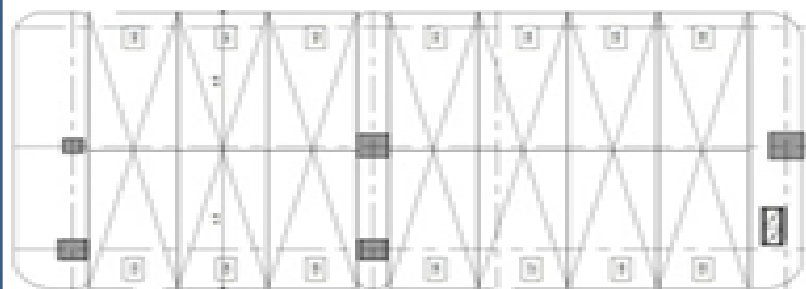




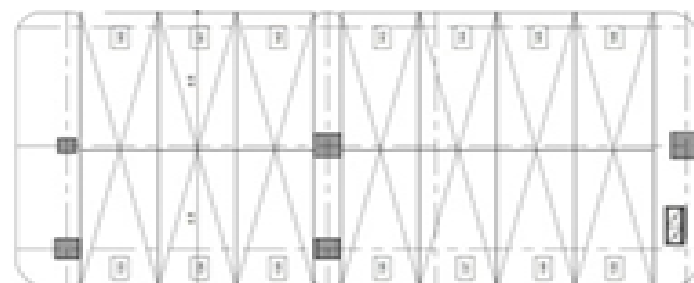
4



2



3



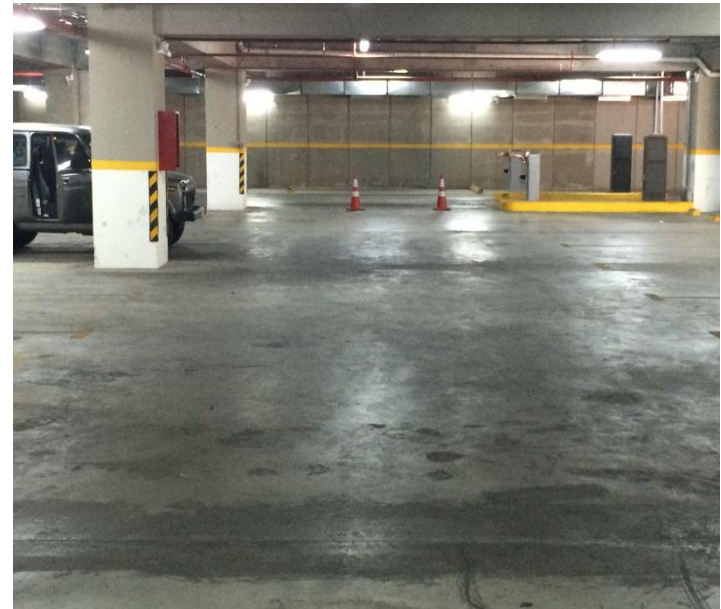
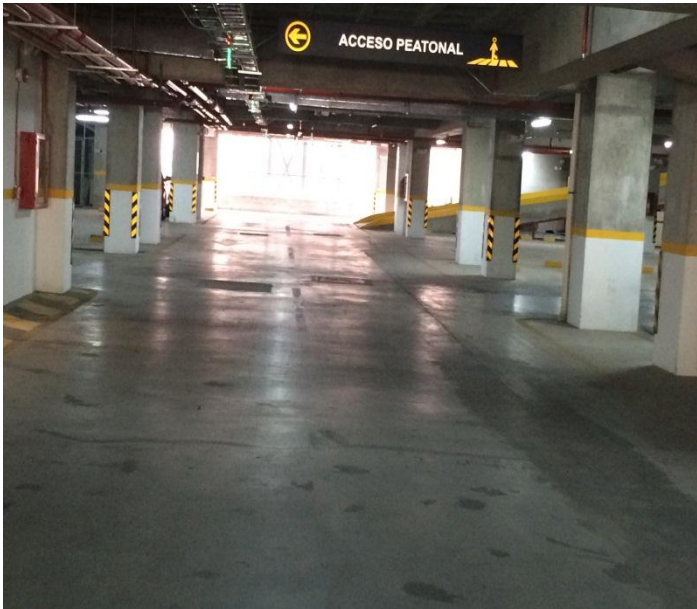
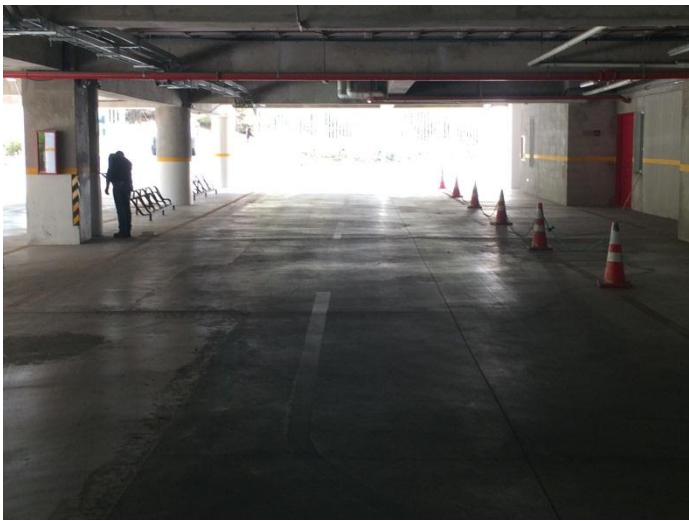
1



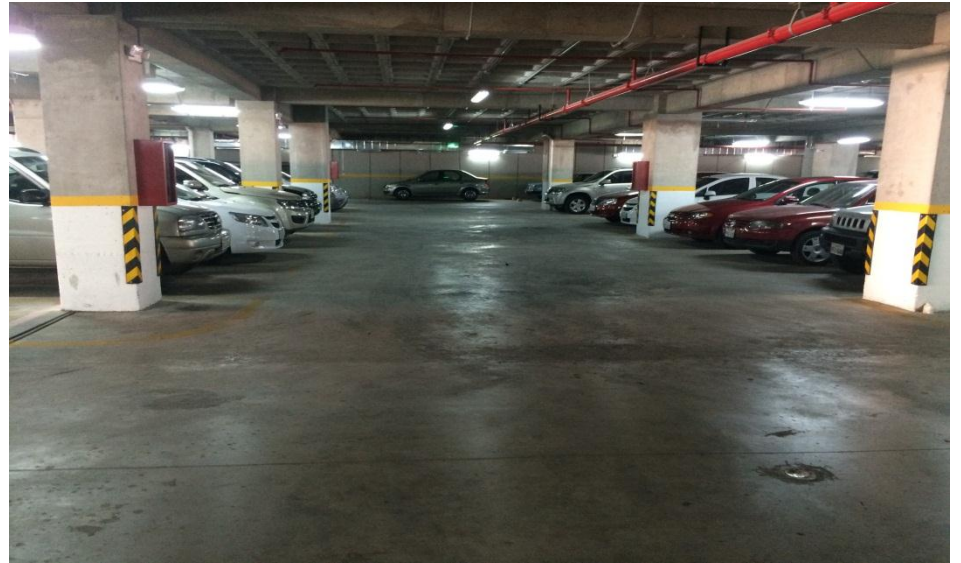
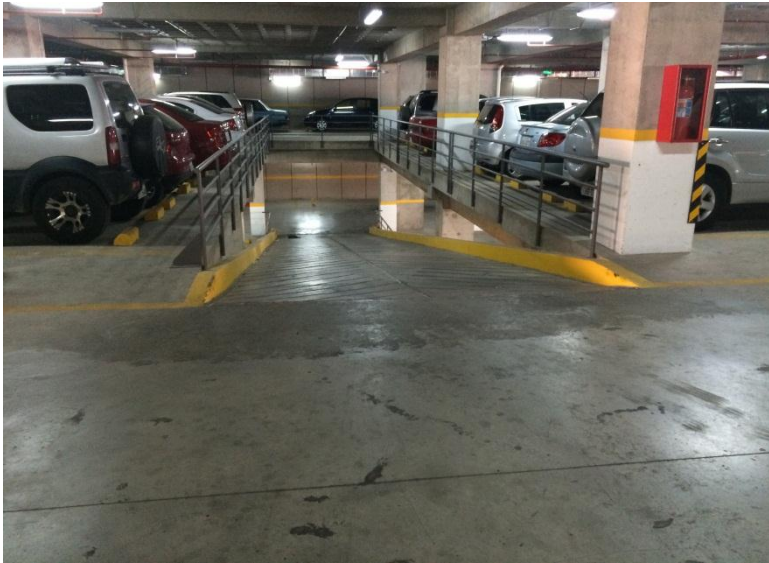
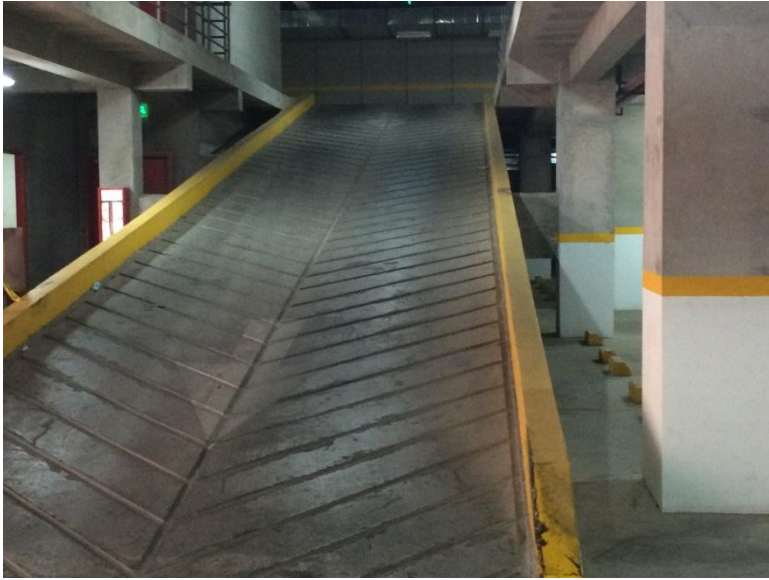
UNIDAD DE SEGURIDAD Y SALUD OCUPACIONAL



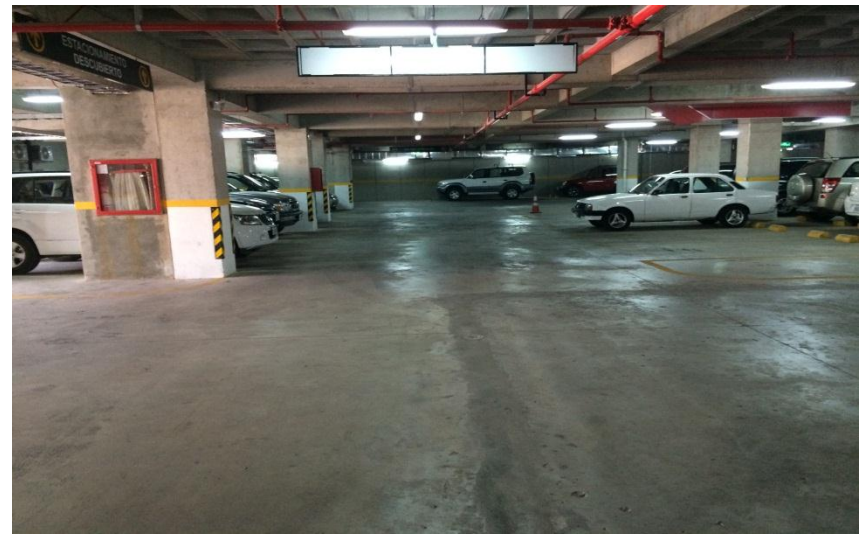
UNIDAD DE SEGURIDAD  
Y SALUD OCUPACIONAL



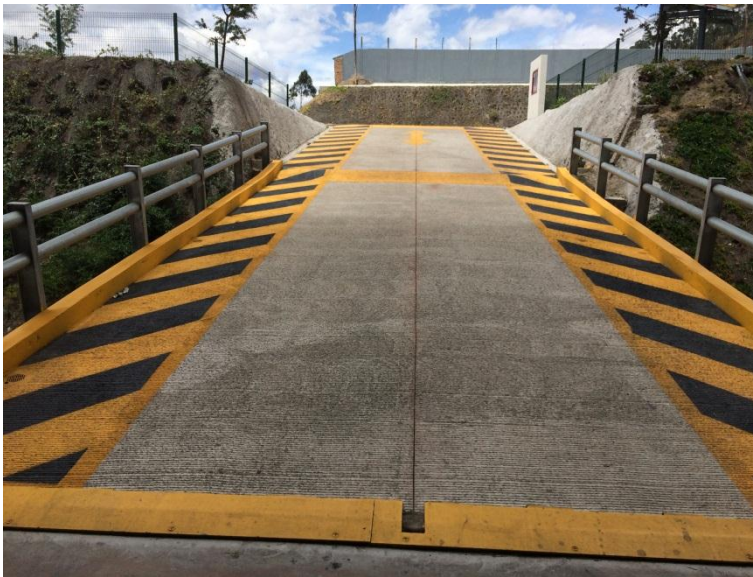
UNIDAD DE SEGURIDAD  
Y SALUD OCUPACIONAL



UNIDAD DE SEGURIDAD  
Y SALUD OCUPACIONAL



UNIDAD DE SEGURIDAD  
Y SALUD OCUPACIONAL



UNIDAD DE SEGURIDAD  
Y SALUD OCUPACIONAL



UNIDAD DE SEGURIDAD  
Y SALUD OCUPACIONAL

¡Nos preocupamos por ti!



---

---

SEGURIDAD Y SALUD  
OCUPACIONAL

*udla*