

# MBA

**MAESTRÍA EN ADMINISTRACIÓN DE EMPRESAS**  
MASTER IN BUSINESS ADMINISTRATION

## MISIÓN

Formamos personas competentes, emprendedoras, exitosas y con visión global, comprometidas con la sociedad basados en la excelencia y los valores.

## VISIÓN

Crear un modelo de referencia para la educación superior ecuatoriana; construir una comunidad universitaria orgullosa y comprometida con el país buscando de manera constante, la realización personal y profesional de sus miembros.

A stylized, handwritten-style logo in red ink, possibly representing the name 'UDLA'.



## BIENVENIDOS

Bienvenidos a la Escuela de Posgrados de la Universidad de Las Américas y a su Maestría en Administración de Empresas (MBA).

A lo largo de 20 años, la UDLA ha crecido y ha logrado ser reconocida como una universidad de excelencia tanto en Ecuador como en la región. Somos una universidad con clara vocación global. Pertenece a la red de universidades Laureate, un grupo que reúne más de 75 universidades de excelencia en los 5 continentes. Estudiar en la UDLA significa no solo tener acceso a los recursos académicos y a los docentes de la red Laureate sino también a la posibilidad de pasantías e intercambios a nivel global. En ese proceso de internacionalización, la Maestría en Administración de Empresas (MBA) de la UDLA cuenta con el apoyo académico del Institute for Executive Development, IEDE de Chile, cuyos docentes son también profesores del programa. Los estudiantes de la Maestría en Administración de Empresas (MBA) pueden participar de estancias internacionales en reconocidas instituciones de educación superior en Asia, Europa y América. A su vez, el programa permite que estudiantes destacados participen de una semana intensiva gerencial en Harvard.

El éxito de nuestros programas se debe a su relevancia y a su impacto transformador. Nuestros programas tienen como objetivo formar profesionales capaces de aprender y cambiar constantemente para enfrentar con éxito los retos y desafíos de nuestro mundo globalizado.

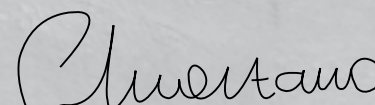
Los graduados de la UDLA se caracterizan por ser ciudadanos honestos, capaces de emprender y comprometidos con la creación de valor tanto para las organizaciones donde se desempeñan como para la sociedad donde viven. Desde 2006, la Maestría en Administración de Empresas (MBA) de la Universidad de Las Américas ha fomentado nuevos talentos, ofreciendo a sus estudiantes conocimientos empresariales de vanguardia que les permiten enfrentar los siempre cambiantes retos profesionales de hoy en día.

El programa de dos años está diseñado para permitir a los estudiantes combinar sus responsabilidades profesionales con una carga de trabajo académico exigente. La Maestría en Administración de Empresas (MBA) cuenta con un panel de profesores, todos con títulos de maestría o doctorados y con un historial académico y profesional de primer nivel, garantizando con ello un programa insigne de la educación superior de cuarto nivel en el Ecuador. Los docentes son profesionales ecuatorianos y extranjeros en distintas especialidades y con cualidades pedagógicas de excelencia, permitiendo con ello la formación de nuevos profesionales en la administración de empresas con altos estándares de conocimientos y con las herramientas de última tecnología para un ejercicio más eficiente en sus actividades laborales.

El programa ofrece materias de formación básica y avanzadas en el área de la administración y sus distintos campos, como las finanzas, los negocios internacionales y el marketing. Se dictan asignaturas que cubren los conceptos fundamentales de la administración y las finanzas, las herramientas cuantitativas, el análisis económico y la valoración de las empresas, la creación de negocios en mercados nacionales e internacionales, las negociaciones y la administración de los recursos humanos.

Gracias por haber elegido la Maestría en Administración de Empresas (MBA) de la UDLA.



  
Giuseppe Marzano, PhD  
Decano de Posgrados





UNIVERSIDAD DE LAS AMERICAS

UNIVERSIDAD DE LAS AMERICAS



**LAUREATE**  
INTERNATIONAL  
UNIVERSITIES®

**LÍDER GLOBAL DE EDUCACIÓN SUPERIOR**



## RED LAUREATE

La Universidad de Las Américas pertenece a la RED LAUREATE INTERNATIONAL UNIVERSITIES, actualmente la comunidad más grande de instituciones privadas de educación superior a nivel mundial. Hoy Laureate es una red de más de 75 prestigiosas instituciones acreditadas de educación presencial y a distancia que ofrece programas académicos a más de 800.000 estudiantes en el mundo, está presente en 30 países y cuenta actualmente con más de 100 campus y sedes en América, Europa y Asia. Las universidades de Laureate ofrecen más de 130 carreras y programas en los campos de ingeniería, negocios, ciencias sociales, educación, ciencias de la salud, tecnología, arquitectura, entre otras.

La Red Laureate te permite acceder a un programa de Maestría en Administración de Empresas (MBA) en Ecuador único y realmente global.

Poder para llegar  
donde tú quieras.



## ¿POR QUÉ UN MBA EN LA UNIVERSIDAD DE LAS AMÉRICAS?

Incorporar a tu currículum una Maestría en Administración de Empresas (MBA) es una decisión que marcará tu trayectoria profesional y personal para siempre. Es por esto que la Universidad de Las Américas ha desarrollado un programa exclusivo de formación empresarial, que te permite estar preparado en un entorno complejo y cambiante, profundizar en conocimientos y competencias directivas para lograr ese salto en tu vida profesional o convertirte en un emprendedor.

La sólida formación obtenida en la Maestría en Administración de Empresas (MBA) de la Universidad de Las Américas, te brindan beneficios como:

- Alianza estratégica con IEDE Chile.
- Moderna formación gerencial aplicada a la realidad nacional.
- Promoción de espíritu emprendedor mediante la elaboración de “Business Plan” como trabajo de titulación.
- Semana Intensiva Internacional\*\* en:
  - Harvard University, EUA.
  - Shanghai Jiao Tong University, China.
  - University of California, Irvine, EUA.
  - Universidad Europea de Madrid, España.
  - Sao Paulo Business School, Brasil.

*\*\*Opcional sujeto a condiciones y cambios.*

## CAMPO OCUPACIONAL

La sólida formación obtenida en la Maestría de Administración de Empresas (MBA) de la Universidad de Las Américas le entrega al participante herramientas para desempeñarse en los distintos mercados globalizados de hoy como directivo, ejecutivo, consultor de empresas o asesor.

El campo ocupacional del Magíster en Administración de Empresas es amplio y en permanente expansión a medida que crecen las empresas y organizaciones.

Esto permitirá a nuestros graduados desenvolverse en diversas actividades como:

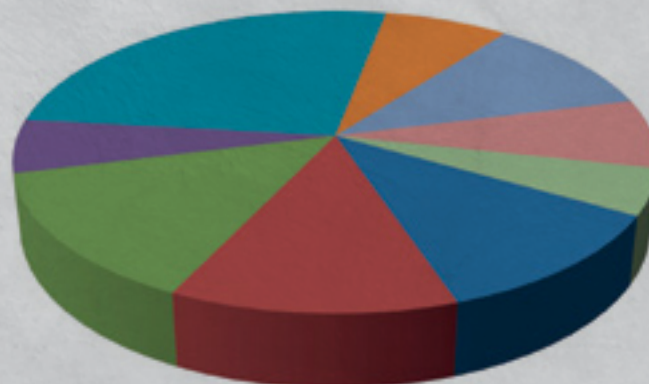
- Gerentes en las diversas áreas de la gestión administrativa financiera y mercadeo.
- Gerente de áreas comerciales.
- Gerencia General
- Creación de negocios propios
- Análisis y dirección de áreas de crédito.
- Inversiones.
- Personal en instituciones financieras.
- Especialistas en diversas áreas en empresas consultoras.
- Promotores de nuevas empresas productoras de bienes o de servicios.
- Planificación, implantación y gestión de proyectos de inversión.





## SECTORES EMPRESARIALES EN LOS QUE ESTÁN TRABAJANDO NUESTRO ACTUALES MAESTRANTES

■ Automotriz	7.9%
■ Banca y Servicios Financieros	11.6%
■ Comercio	12.7%
■ Construcción y Servicios Inmobiliarios	5.3%
■ Servicios y Consultoría	27.5%
■ Estatales	9.5%
■ Industria y Manufactura	13.8%
■ Servicios Educativos	7.4%
■ Turismo	4.2%





## COOPERACIÓN CON IEDE - BUSINESS SCHOOL

IEDE, Institute for Executive Development es una Escuela de Negocios con una sólida orientación internacional. IEDE es la única Escuela de Negocios española con sedes en Madrid, Santiago de Chile y Shanghai.

Gracias a la alianza entre IEDE y la Universidad de Las Américas, el participante del programa MBA cursa tres materias obligatorias, dictadas íntegramente por profesores visitantes del IEDE.

Los módulos dictados son:

- o Marketing Estratégico y Tópicos avanzados en Conductas del Consumidor.
- o Management Avanzado para Mercados Globales.
- o Manejo de operaciones y producción empresarial.

El participante del programa MBA tiene la oportunidad de cursar semanas gerenciales intensivas, sobre las últimas tendencias empresariales en el IEDE Business school.\*

\* Programa académico opcional



## SEMANA INTENSIVA GERENCIAL EN HARVARD UNIVERSITY\*

Los participantes de la Maestría de la Universidad de Las Américas tienen la oportunidad de cursar una Semana Intensiva Gerencial en Harvard University - DCE, institución de excelencia a nivel mundial, gracias a un convenio entre dicha institución y la red Internacional Laureate. Este programa es brindado en forma exclusiva para Ecuador por Universidad de Las Américas. El programa cuenta con traducción simultánea.

Durante una semana y acompañados de estudiantes de otras Escuelas de Negocios a nivel mundial, los participantes reciben una serie de charlas y conferencias magistrales sobre las últimas tendencias de management mundial a cargo de docentes de alto nivel, pertenecientes a esta prestigiosa universidad. Los principales temas a tratar son: Branding & Trust Building, Finanzas Internacionales, CRM, Estrategia y Cultura Corporativa y Gerencia en una Economía Global.

### Incluye:

- Transfer aeropuerto - Cambridge - aeropuerto
- Dictado de clases
- Materiales
- Certificado de estudios
- Alojamiento en residencia universitaria
- Desayunos, almuerzo y cenas

**Se requiere tener un pasaporte y visa vigente para los Estados Unidos.**

*\*Sujeto a cambios y condiciones especiales.*



# MAESTRÍA EN ADMINISTRACIÓN DE EMPRESAS



# EN LA ESFERA DE LA EXCELENCIA ACADÉMICA GLOBAL

La Universidad de Las Américas está afiliada a EFMD, BALAS y CLADEA, reconocidas organizaciones internacionales, dedicadas a promover el intercambio de ideas y el desarrollo de conocimientos en el área de la administración y los negocios. Prestigiosas Universidades y Escuelas de Negocios alrededor del mundo como INCAE, Stanford University, London Business School, entre otras, forman parte de estas tres instituciones. Esto potencia la internacionalización del MBA de la UDLA, permitiendo interactuar y colaborar con otras escuelas de negocios alrededor del mundo, participar en conferencias y foros, acceder a publicaciones especializadas y reconocer los últimos avances en las ciencias administrativas y sus áreas afines.

## **European Foundation for Management Development - EFMD**

EFMD es la mayor organización internacional en el campo del desarrollo de la gestión empresarial, con casi 800 miembros institucionales del mundo académico, empresarial, de servicio público y consultoría en 81 países.

EFMD es una institución europea con sede en Bruselas, Bélgica. Juega un papel central en la configuración de una estrategia internacional para la educación empresarial y es un foro único de información, investigación, creación de redes y debate, sobre la innovación y las mejores prácticas en el desarrollo de la gestión empresarial. EFMD ofrece una plataforma internacional para reunir a los profesionales líderes en educación ejecutiva.

## **The Business Association of Latin American Studies - BALAS**

BALAS es una institución norteamericana con sede en la ciudad de Seattle, Washington, Estados Unidos. Es una organización internacional dedicada a reunir a académicos, gestores profesionales y tomadores de decisiones, para facilitar el intercambio de información e ideas y para proporcionar liderazgo en las áreas de la investigación y la práctica latinoamericana de los negocios.

Es la primera asociación internacional de negocios y economía que se especializa en el estudio de la economía, la administración, el liderazgo y la industria en América Latina y el Caribe. La organización tiene una firme vocación internacional, con miembros de 30 países alrededor del mundo.

## **Consejo Latinoamericano de Escuelas de Administración - CLADEA**

El Consejo Latinoamericano de Escuelas de Administración - CLADEA, es una de las redes más importantes de Escuelas de Negocios a nivel mundial. Esta organización internacional provee un sistema de cooperación a nivel global y mantiene vínculos de membresía recíproca con las principales instituciones académicas del mundo. Actualmente, CLADEA cuenta con 182 instituciones afiliadas, tanto privadas como públicas, pertenecientes a Latioamérica, Norteamérica, Europa y Oceanía.

B·A·L·A·S



*udla*

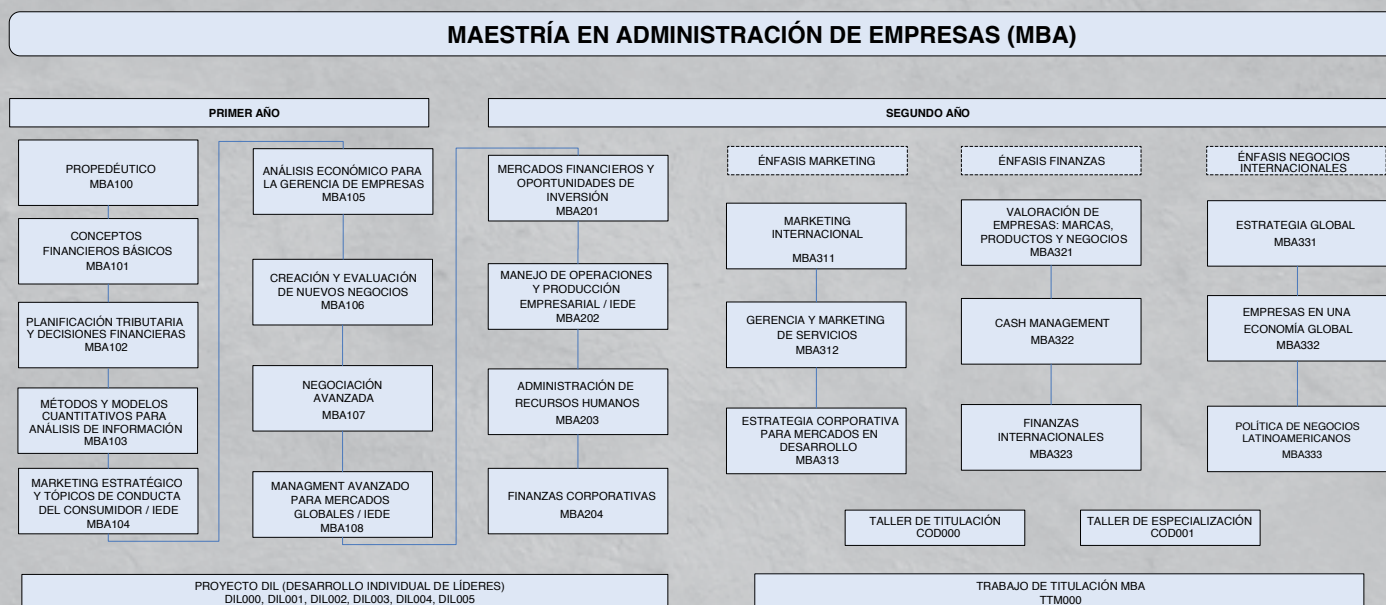
The University of Queensland

## PENSUM

El plan de estudios de la Maestría en Administración de Empresas (MBA), se divide en dos fases. En la primera, se establecen las bases, se estudian contenidos específicos de cada área como, Finanzas, Análisis Económico, Fundamentos de Operaciones, Negociación, Administración de RRHH, entre otros, siempre desde una perspectiva integral que permite entender a la empresa desde la visión de la alta dirección.

Este enfoque permite al alumno desarrollar criterios para entender la importancia y el papel que juega cada uno de los departamentos de la empresa y reconocer su aporte para el cumplimiento de los objetivos estratégicos. A la vez permite al estudiante formarse como emprendedor.

En la segunda fase se profundiza en las herramientas y conocimientos que permitirán la práctica global de la dirección. Una vez asumidos los fundamentos básicos, los estudiantes podrán tomar materias optativas, acorde al énfasis que quieran desarrollar: marketing, finanzas o negocios internacionales.





## MODALIDAD

La Maestría en Administración de Empresas (MBA) de la UDLA se brinda en modalidad presencial, la cual permite al participante desarrollar sistemáticamente nuevos conocimientos con el material académico disponible y aplicación en su entorno laboral.

La duración del programa es de 24 meses.

El horario asignado incluye los VIERNES de 17h30 a 22h30 y los SÁBADOS de 08h30 a 13h30. La asistencia regular de nuestros participantes no interrumpe su jornada laboral ni sus actividades familiares. Ocasionalmente se dictan clases los días JUEVES de 17h30 a 22h30.

Tres semanas académicas locales con profesores internacionales. De lunes a viernes en un horario de 17h00 a 22h00 y sábado en un horario de 8h30 a 13h30.



## METODOLOGÍA

A través de diversas metodologías, los profesores de Maestría en Administración de Empresas (MBA) acompañan a los participantes durante un trayecto lleno de retos y vivencias en los que todos se sienten protagonistas de un proceso vivo que modifica actitudes, amplía perspectivas e impulsa la iniciativa personal. Adicionalmente, se asignará libros guías que facilitarán la comprensión y generarán discusión sobre temas de coyuntura que serán analizados en clase.

Finalmente, la Maestría en Administración de Empresas (MBA) cuenta con un aula virtual que permite la interacción entre el docente y el estudiante, a través de varios recursos tecnológicos: libros digitalizados, presentaciones, casos de estudio, artículos de revistas, textos varios, desarrollados acorde a la temática abordada en cada materia, lo que fortalece el aprendizaje del estudiante, mediante el aprovechamiento de las TICs.



## PROGRAMA DE COACHING PARA EL DESARROLLO DE HABILIDADES INTEGRALES DE LIDERAZGO

Comunicarse, saber delegar, promover el trabajo en equipo, tomar decisiones, ser creativo, controlar las emociones y actuar eficientemente parecen convertirse en cualidades tanto o más necesarias que el manejo de herramientas operativas.

Por eso, Universidad de Las Américas ofrece el programa de Coaching para el Desarrollo de Habilidades Integrales de Liderazgo, un aporte complementario creado especialmente para la formación de destrezas en liderazgo de los alumnos de la Maestría en Administración de Empresas (MBA), a través de sesiones de coaching con los equipos de estudio de la Maestría y talleres de liderazgo que complementan el desarrollo de habilidades directivas.

El objetivo es contribuir a la formación de profesionales que propendan una mayor realización personal, un mejor balance en su vida y una mayor conciencia de sus posibilidades y logros.

# CUERPO DOCENTE DE ALTO NIVEL ACADÉMICO Y EMPRESARIAL

## VICENTE ALBORNOZ

Estudios de postgrado en la Universidad Libre de Berlín. Economista de la Pontificia Universidad Católica del Ecuador. Decano de la Facultad de Ciencias Económicas y Administrativas de la Universidad de Las Américas. Director General de la Corporación de Estudios para el Desarrollo (CORDES). Conductor del programa "La economía y usted" y editorialista de Diario El Comercio. Diputado por Pichincha entre 2000 y 2003.

## MAURICIO ANDERSON

Master en Administración de Empresas, INCAE Business School. Licenciatura en Gestión Comercial, Escuela Superior de Gestión Comercial (ESIC). Consultor Financiero, Fideicomisos y en Mercado de Capitales. Gerente General, Fiduciaria del Pacífico S.A. Banco del Pacífico Grupo Financiero. Vicepresidente Ejecutivo Región Sierra, Banco Continental S. A.

## GIOVANNI BASTIDAS

Master en Administración de Empresas, INCAE Business School. Licenciatura en Mercadotecnia, Escuela Tecnológica Equinoccial. Ecuador. Gerente de Marketing, Equivida. Director de Marketing, Director de Marketing Digital, Universidad de Las Américas. Gerente General, Comtcel Alegro. Asesoría en temas especializados de marketing a diversas empresas del país.

## JUAN MONTERO CARRIÓN

Master of Business Administration. Universidad Quebec - Montreal. Doctor en Psicología Industrial, Universidad Central del Ecuador. Presidente de la "Corporación Líderes Para Gobernar", Director de varias empresas: Blured SA, Asiam Group, Gestor Inc. SA etc. Consultor internacional independiente. Fue Socio Principal de PricewaterhouseCoopers del Ecuador. Director en el MBA de la Universidad de las Américas del Programa DIL "Desarrollo Individual de Líderes y Coaching".

## DIEGO EGAS

Master in International Business Administration, Bournemouth University, UK. B.A. en Economía y en Finanzas Universidad San Francisco de Quito. Chino de negocios, Beijing Language and Culture University. VP de Analytica Securities. Ex coordinador Académico de la Maestría de Administración de Empresas (MBA) de la UDLA. Tiene una amplia experiencia en Banca de inversión así como en finanzas corporativas y desarrollo de proyectos.

## CRISTIAN ESPINOSA

Master en Administración Pública, Universidad de Harvard. Master en Filosofía, Universidad de Boston. Bachelor en Economía, Universidad de Boston. Academia Diplomática, Ministerio de Relaciones Exteriores del Ecuador. Director Ejecutivo, Cámara de Comercio Ecuatoriana Americana. Diplomático de Carrera, Ministro del Servicio Exterior del Ecuador. Asesor y consultor en temas comerciales.

## ALFREDO LARREA

Master en Leyes, Harvard Law School. Maestría en Administración para el Desarrollo, Universidad San Francisco de Quito. Doctor en Leyes, Pontificia Universidad Católica del Ecuador. Asesor Legal Internacional, Oleoductos de Crudos Pesados (OCP) Ecuador. National Bureau of Economic Research, miembro equipo de investigación, departamento de economía de Harvard. Consejo de Modernización del Estado, consultor legal. Profesor universitario para cursos de derecho internacional privado, negociación, arbitraje.

## GIUSEPPE MARZANO

Ph.D. en gerencia de turismo, The University of Queensland. Master en Administración de Recursos Naturales, INCAE Business School. Doctor en Jurisprudencia, Universidad de Roma "La Sapienza". Decano de Posgrados de la Universidad de las Américas (UDLA). Director del MBA de la UDLA. Es abogado de los Tribunales y Juzgados de la República y miembros de varios directorios en Ecuador y en el exterior.

## GONZALO MENDIETA

Ph.D. en Estadística, University of Iowa. Master of Science en Matemáticas y Estadística, Purdue University. Vicerrector Académico, Universidad de las Américas (UDLA). Coordinador académico y Decano, Universidad San Francisco. Docente, Wichita State University y University of Iowa. Consultor y Director de varios proyectos de investigación en empresas estadísticas y autor de varias publicaciones nacionales e internacionales.

## FERNANDO MONCAYO

Professional Diploma in Marketing, University of California at Berkeley. Ingeniero Comercial con énfasis en Finanzas, Pontificia Universidad Católica del Ecuador. Contador Público Autorizado, Pontificia Universidad Católica del Ecuador. Director, accionista, fundador. Asia Retail Connection (ACR) Panamá. Vicepresidente Comercial Latinoamérica, Gerente General Ecuador, socio fundador, ASIAM Business Group. Vicepresidente Ejecutivo, Maruri Comunicaciones.

## CESAR NADER

Master en Administración de Empresas, especialidad Marketing Internacional, Southern California University. Licenciado en Administración de Empresas, University of Miami. Director de Bizmind. Ex Vicepresidente de Planificación y Desarrollo de Negocios, Banco del Pichincha. Ex Gerente de Negocios para IMPSAT del Ecuador. Director de Marketing de Base de Datos y Datamining, Banco Andino, Colombia y Banco FIVENEZ, Venezuela. Representante de ventas internacionales, Grupo ISHIBRAS, USA.

## PABLO PÉREZ

Master en Administración de Empresas, ITESM - TEC Monterrey. Economista, Pontificia Universidad Católica del Ecuador. Presidente Ejecutivo, Cecacipro. RiskWatch, Gerente General. Ecuability, Director de Estructuraciones y Sector Real. Consultor, Banco Interamericano de Desarrollo, Corporación Financiera Nacional, Superintendencia de Bancos y Seguros.

## ANDRÉS PROAÑO

Master in Business Administration, The University of Queensland. Ingeniero Comercial con mención en Finanzas, Pontificia Universidad Católica del Ecuador. Diploma en Gerencia de Riesgos Financieros, Instituto Tecnológico Monterrey. Programa Ejecutivo de Fusiones y Adquisiciones, Kellogg School of Management. VP de Analytica Investment. Experiencia en Banca de Inversión y Finanzas Corporativas.

## RAMIRO RODRÍGUEZ

Master en Gerencia Educativa, Escuela Politécnica Javeriana. Curso de Posgrado en Administración Funcional, INCAE Business School. Ingeniero Comercial, Universidad Central del Ecuador. JCR Distribution Services, Socio-Director. Pinturas Cóndor S.A., Director Administrativo-Financiero. Grupo Fybeca, CFO.

## JUAN CARLOS WANDEMBERG

Ph.D. Interdisciplinario en Desarrollo Sostenible, New Mexico State University. Msc. Interdisciplinario en Economía, Marketing y Administración de Empresas, New Mexico State University. BSc. Agronomía, University of Maryland. Consultor internacional, Sustainable Systems International (SSI). Miembro del Consejo, Gerson Lehrman Group Councils.

# DESCRIPCIÓN DE MATERIAS



## FUNDAMENTOS BÁSICOS:

### Propedéutico

Este curso tiene como finalidad ofrecer al maestrante un espacio en donde pueda familiarizarse y nivelar conocimientos cuantitativos fundamentales para su correcto desempeño durante el programa.

El curso está dividido en tres componentes básicos. El primero referido a matemáticas financieras, para la correcta comprensión de conceptos financieros y económicos. El segundo desarrolla los conceptos de la contabilidad financiera, estableciendo la importancia de los diferentes asientos contables. Finalmente, en el tercer componente se revisa algunos conceptos estadísticos necesarios para el correcto manejo de bases de datos.

### 1. Conceptos financieros básicos

Los estudiantes a través de estos conceptos podrán distinguir las diferencias básicas entre las múltiples teorías y modelos financieros que existen actualmente en los mercados mundiales. La estructura básica de un balance de inversión y financiación: fondo de maniobra, fondos propios y ajenos: endeudamiento financiero, proyecciones de generación de fondos, umbral de rentabilidad, análisis por ratios, necesidades de financiación.

### 2. Planificación tributaria y decisiones financieras

El curso busca dotar al estudiante de una visión general y una formación indispensable para comprender el desenvolvimiento y aplicación de la legislación tributaria ecuatoriana, pasando por el análisis de los principios constitucionales hasta obtener una comprensión práctica de los tributos en el marco de la relación jurídica generada entre el sujeto activo y pasivo de la obligación tributaria, la cual a su vez repercute en los aspectos financieros del negocio.

### 3. Métodos y modelos cuantitativos para análisis de información

En este curso los estudiantes recibirán exposición avanzada a soluciones estadísticas, econométricas y matemáticas al proceso de toma de decisiones financieras, operacionales y del marketing de una empresa.

El foco principal del curso radica en el análisis, desagregación e inferencia desde bases de datos generadas tanto al interior de la empresa como en mercados relevantes para ella. El propósito es entender cómo métodos

cuantitativos descriptivos y aplicaciones de inferencia estadística son útiles y aplicable eficientemente para organizar la información para una adecuada toma de decisiones. En definitiva, el tratamiento que se haga de la información es vital para reducir la incertidumbre en el proceso de toma de decisiones.

Los conocimientos adquiridos le permitirán al estudiante generar mejores pronósticos relacionados a los negocios y dominar aplicaciones, temas de calidad y productividad, elementos esenciales en la mejora de procesos de negocio.

### 4. Marketing estratégico y tópicos avanzados en conductas del consumidor

Módulo avanzado de conductas del consumidor. Este módulo de frontera, parte examinando las investigaciones de mercado, características relevantes para la demanda y atributos específicos utilizados habitualmente por empresas internacionalizadas para monitorear la conducta de sus consumidores.

El énfasis está centrado en describir y aplicar los instrumentos especializados del marketing, técnicas holísticas, y estadígrafos de demanda relevantes que permitan conocer y rastrear el

excedente de los consumidores, sus niveles de satisfacción, su feedback sobre la empresa y producto. Es probable el trabajo de tres o cuatro casos aplicados para ilustrar estas materias.

A la vez se introduce a los alumnos al tema de marketing y servicios relacionados. Se aborda el marketing operativo y estratégico, el marketing relacional, y el marketing global.

## 5. Análisis económico para la gerencia de empresas

En este módulo se repasan elementos centrales para entender el flujo circular de la economía, en sus aspectos micro y macroeconómicos, y en un contexto de economía abierta. En este curso el tema micro y macro se analiza de manera avanzada en cuanto sus impactos sobre los sectores productivo, financiero, y la unidad empresa. Se discuten las principales instituciones económicas relevantes para el crecimiento, el desarrollo de largo plazo, y el análisis estratégico que influye sobre el patrimonio de las empresas.

Conceptos como consumo, mercado, elasticidad precio y elasticidad ingreso, política fiscal y monetaria, y variables de comercio exterior son claves en cuanto su impacto sobre sectores y empresas.

Los temas de ahorro doméstico, ahorro externo, endeudamiento-país, rating-país, rating sectorial, inversión e inventario resultan claves. Se finaliza con una comprensión de cómo casos de países exitosos de sectores empresariales en Europa, EUA y América Latina afectaron de diversas formas la evolución de la unidad empresa y del ciclo de negocios.

## 6. Creación y evaluación de nuevos negocios

Este curso se centra en la innovación, y en las formas de analizar y desarrollar proyectos nuevos. Utiliza técnicas reconocidas de costo beneficio y de evaluación de proyectos de inversión.

Discute el contexto o ámbito relevante (valor agregado de los proyectos) para aplicar y distinguir estos análisis. Sin embargo, el curso describirá también técnicas de incubación de inversiones nuevas y promoverá por la vía del diálogo de casos con los alumnos, la detección de capacidad de innovación y emprendimiento de negocios.

## 7. Negociación avanzada

Este curso combina dos aspectos complementarios centrales para un proceso integral y bien planteado de negociaciones :

Primero, es el desarrollo de elementos y técnicas para identificar y entender el impacto de las “culturas locales” en situaciones diversas de negociación comercial, financiera y económica. Por ejemplo, las que aplican a gente de negocios de los EUA, o de Europa o de Asia (Japón).

El segundo componente, describe, analiza y discute técnicas avanzadas de negociación individual y grupal, siguiendo los aportes de las principales doctrinas internacionales en esta materia (Harvard, Stanford, entre otras).

Todos los conocimientos se aplicarán al análisis de un caso relevante para Ecuador.

## 8. Management avanzado para mercados globales

Las principales teorías clásicas de la administración aún guardan una perspectiva filosófica y de enorme vigencia dentro del redescubrimiento de la administración y organización. Pensadores como Mintzberg han reaccionado para reformular un nuevo esquema de organización y management empresarial de acuerdo no tanto con técnicas ingenieriles sino más bien centrados en los insights. Rediseñar el management moderno dentro de una perspectiva de gerencia fundamental, se está convirtiendo en el nuevo paradigma para administrar más racionalmente las empresas.

Este curso aborda el tema de la estrategia y la dirección estratégica considerándolos como un proceso de análisis y planificación y como un asunto de toma de decisiones en un contexto cultural y político. Por ello, el curso ahonda en esta última perspectiva, logrando abordar el análisis de la situación estratégica a la que se enfrenta la empresa, haciendo una valoración racional de las opciones reales disponibles en el mercado para esa organización.

## 9. Mercados financieros y oportunidades de inversión

Este curso aplica técnicas básicas y vanguardistas del mundo de las finanzas para desarrollar mecanismos de evaluación financiera de proyectos, movilización de capital propio y crediticio para los negocios, resguardo financiero para las empresas,

optimización y diversificación de riesgos, escenarios de estrés económico financiero, y algunas técnicas para la fusión, adquisición y racionalización empresarial.

En este curso se dará énfasis también a la forma como la lectura desde los mercados de bonos y acciones en nuestros países logran entregar información valiosa para la valoración de negocios.

## 10. Manejo de operaciones y producción empresarial

El curso persigue hacer más eficiente la inversión en los recursos de información, los sistemas operativos y de producción dentro de las organizaciones. Proporcionar oportunidad de análisis y sistematización de experiencias y desarrollar un enfoque integral del proceso administrativo, operativo y de producción empresarial y sus relaciones con el entorno.

## 11. Administración de recursos humanos

Analiza los conocimientos psicológicos y sociológicos del comportamiento humano en general; además los procesos de selección, seguimiento del desempeño laboral, monitoreo, capacitación, etc. También presenta los fundamentos necesarios para el desarrollo completo del liderazgo, relaciones humanas y ética.

## 12. Finanzas Corporativas

Conocer las técnicas de planeación financiera, como una gestión de activos y pasivos dentro de la empresa. Adicionalmente, se pretende profundizar en la relación entre riesgo y rentabilidad y su impacto en las decisiones financieras. El curso también busca explorar los mecanismos de financiamientos disponibles y desarrollar criterios sobre mercados de dinero, tanto financieros como de capitales, comprender la interrelación entre las decisiones de inversión y financiación y las políticas de dividendos y su impacto en el costo del capital. El estudiante aprenderá a construir modelos de planificación financiera, determinar los efectos de financiación a largo plazo en las necesidades de inversión a corto plazo, los esquemas de valoración y adquisición de empresas, entre otras.

## ÉNFASIS MARKETING

### Marketing internacional

Este curso tiene como objetivo proporcionar a los participantes, puntos claves de éxito para el funcionamiento eficiente de cargos gerenciales. Gracias a este curso el alumno podrá desarrollar una visión amplia en el marketing nacional e internacional, además obtendrá conocimientos sobre: análisis nacional e internacional de las diferentes actividades comerciales, oportunidades y amenazas del mercado competitivo, estrategias de planeación del producto, selección de mercado, distribución y precios.

### Gerencia y marketing de servicios

Pretende familiarizar a los participantes en los diferentes comportamientos que tiene el consumidor frente al marketing de servicios, tema prioritario para el marketing empresarial. En este curso tratamos de focalizar dos puntos básicos: el marketing de servicios de excelencia y la satisfacción del consumidor; además pretende demostrar la importancia del sistema operativo y administrativo de la organización para asegurar el éxito del plan estratégico de mercadeo.

### Estrategia corporativa para mercados de desarrollo

El objetivo de este curso es realizar un análisis entre la competencia actual y las diferentes estrategias que se deben adoptar en el proceso económico. Los temas que se destacan son: cambios de estrategia en un país en desarrollo, formulación de estrategias corporativas, alianzas estratégicas, entre otras.

## ÉNFASIS NEGOCIOS INTERNACIONALES

### Estrategia global

El aporte de este curso se basa en impulsar a los participantes a pensar estratégicamente en diferentes situaciones del mundo de los negocios internacionales, presentando así los valores de creación e innovación que se usan en el desarrollo competitivo internacional. Además, con la metodología de casos reales, permitirá analizar, de una forma más amplia, los diferentes obstáculos y opciones de estrategias que suele presentarse en el proceso.

## Empresas en una economía global

Proporciona el análisis macroeconómico y la relación que vincula a la empresa frente a su gobierno con una visión en el ámbito internacional. Los temas inherentes a este curso son: los procesos de modernización, aperturas económicas y diferentes tópicos de interés actual.

### Política de negocios latinoamericanos

Introduce las bases y herramientas en un contexto social bajo un escenario dinámico de la vida política y económica, ofreciendo así un conocimiento multicultural a los participantes. Con la práctica de casos reales este curso permitirá analizar las realidades existentes en los países en desarrollo.

## ÉNFASIS FINANZAS

### Valoración de empresas: marcas, productos y negocios

Valorar empresas de diversos sectores y tamaños, sus marcas, sus productos, know how, entre otros activos tangibles e intangibles del mercado. Este componente le permitirá al asistente tomar decisiones de inversión, vender o comprar empresas, iniciar procesos de funciones y adquisiciones, entre otras alternativas empresariales. Se utilizarán las metodologías más avanzadas para cada tipo de valoración y será un programa altamente interactivo, participativo y práctico.

### Cash management

La gestión de las finanzas de corto plazo constituye un área fundamental para la rentabilidad de las empresas, por lo que el objetivo de la materia es demostrar que las técnicas del manejo de flujo de fondos constituye una herramienta indispensable en los ejecutivos responsables. Además, es necesario conocer las técnicas que se utilizan para el manejo de la gestión financiera diaria de una empresa, comprender las responsabilidades de la tesorería y la gestión que se puede hacer sobre la liquidez institucional, entendiendo el efecto que tienen las políticas de financiamiento de clientes, proveedores y otros sobre la liquidez de la empresa y los costos que implican.

### Finanzas internacionales

Proveerá instrumental de última generación para la toma de decisiones financieras por el papel dinámico de éstas en los procesos de decisión en las empresas. Esta área busca proporcionar los conocimientos, desarrollar las habilidades y valores requeridos por el ejecutivo para desempeñar las funciones financieras de su empresa en un entorno internacional.

### **TALLERES EMPRESARIALES:**

Estos talleres han sido diseñados para brindar a los estudiantes habilidades en temas prácticos que aportarán al contenido de los cursos en sus diferentes áreas. Su duración depende del contenido pero oscila entre una y dos semanas y son parte obligatoria del programa. Se cubren los siguientes temas: Gobierno Corporativo, Investigación de Mercados, Administración de Portafolios y Estrategias de Inversión, Simulación de Negocios, Tecnologías de la Información, entre otros.

### **TALLER Y TRABAJO DE TITULACIÓN:**

El Taller de Titulación es el punto de partida para que el maestrante pueda desarrollar su trabajo de titulación. Aquí se entrega información fundamental sobre el proceso de titulación y los lineamientos generales para poder desarrollar su plan de tesis.

Como trabajo de titulación, el estudiante puede optar por el desarrollo de un Plan de Negocios (PLAN) o un Proyecto de Inversión (PRIN). El objetivo es que el maestrante aplique los conocimientos adquiridos durante su formación dentro del programa, mediante la comprensión de los conceptos teóricos impartidos y la practicidad de su aplicación a la realidad empresarial ecuatoriana.

## ADMISIÓN AL MBA DE LA UDLA

La Maestría en Administración de Empresas (MBA) de la Universidad de Las Américas busca profesionales que puedan demostrar capacidad gerencial y alto potencial de liderazgo en el mundo de los negocios. El objetivo del proceso de admisión es identificar aquellos candidatos con estas características, que contribuyan al programa con su experiencia personal y profesional.

### Pre-requisitos:

- Tener mínimo 26 años al momento de realizar la solicitud para ingresar al programa
- Poseer título universitario de tercer nivel registrado en el Senescyt.
- Contar con al menos tres años de experiencia profesional, posterior a la obtención del título de tercer nivel.

### Proceso de Admisión:

El proceso de admisión a la Maestría en Administración de Empresas (MBA) consta de cuatro fases: presentación de documentación, examen de admisión, entrevista con el director del programa y proceso de selección.

#### Primera Fase: Presentación de documentación

El candidato debe presentar:

- Currículum Vitae actualizado
- Solicitud de Admisión completada
- Copia de su título de tercer nivel registrado en el Senescyt
- Una carta de recomendación que refrende la experiencia profesional del postulante.
- Copia de cédula
- Dos fotografías tamaño carné
- Comprobante de pago de inscripción

#### Segunda Fase: Examen de Admisión

El examen busca identificar fortalezas y debilidades de los postulantes considerando cuatro criterios básicos, razonamiento verbal, razonamiento numérico, razonamiento abstracto y suficiencia en inglés. Adicionalmente, el estudiante deberá desarrollar un pequeño ensayo motivado sobre un tema empresarial.

#### Tercera Fase: Entrevista con el Director del MBA

Esta entrevista dura aproximadamente veinte minutos y es una oportunidad para complementar la información sobre el perfil del candidato, plantear consultas adicionales sobre la experiencia académica y profesional previa, así como el potencial del candidato.

#### Cuarta Fase: Proceso de selección

Los resultados del examen, entrevista y la documentación presentada son evaluados por un Comité de Admisión. Finalmente, el Director del programa emitirá una carta, en donde se admite o no al postulante. En casos excepcionales se podrá colocar al candidato en lista de espera, conforme a la disponibilidad de cupos. Los candidatos admitidos deberán confirmar su participación con el pago de la matrícula y acordar en un plazo máximo de 15 días el financiamiento de su colegiatura.



# PROFESIONALES QUE TIENEN EL PODER PARA LLEGAR DONDE QUIERAN

## TESTIMONIALES



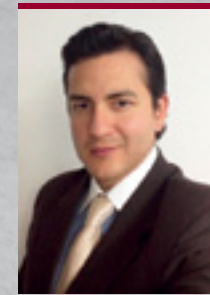
**María de Lourdes Solórzano**

“Realizar el MBA fue un desafío muy enriquecedor tanto personal como profesional.

Desde la perspectiva del Derecho, que es mi profesión, aprendí a relacionar los conceptos jurídicos a la realidad y dinámica de los negocios.

La calidad de los profesores que la UDLA eligió para desarrollar este programa, superaron mis expectativas. En sus clases nos impartieron, además de las materias específicas, las experiencias vivenciales de sus actividades profesionales.

No puedo dejar de reconocer el excelente programa de liderazgo individual, así como la oportunidad de participar en el seminario de Management en la Universidad de Harvard.”



**Rodolfo Cappelo**

“Un mundo globalizado requiere que los profesionales de los negocios sean cada vez más proactivos y se encuentren a la vanguardia en sus respectivos campos de acción.

El haber sido parte del programa MBA en la Universidad de Las Américas me ha ayudado a reforzar este concepto y a obtener una visión más global gracias a la excelente calidad y experiencia de quienes forman el cuerpo docente.

La experiencia ha sido enriquecedora en todos los aspectos, permitiéndome lograr un equilibrio entre los conocimientos técnicos, de liderazgo, emprendimiento e incluso personales que me han permitido trazar e ir cumpliendo exitosamente mis objetivos profesionales de mediano y largo plazo.”



## FINANCIAMIENTO

- Tarjetas de crédito: A 24 meses sin intereses y hasta 36 meses con intereses.
- Crédito educativo mediante el IECE.

**EL  
MUNDO  
NECESITA  
GENTE  
QUE  
AME  
LO  
QUE  
HACE**

# MBA

## MAESTRÍA EN ADMINISTRACIÓN DE EMPRESAS MASTER IN BUSINESS ADMINISTRATION

**Campus Granados:** Av. Granados y Colimes, esq.  
**Campus Colón:** Av. Colon y 6 de Diciembre  
**Campus Queri:** José Queri y Av. Granados  
Teléf.: (02) 3970017  
[posgrados@udla.edu.ec](mailto:posgrados@udla.edu.ec)

Acuerdo académico con:

**IEDE**  
Business School

Somos miembros de reconocidas organizaciones internacionales:



**B·A·L·A·S**

